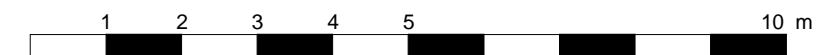




omgevingsvergunningsaanvraag glowgolf - oostzee 8 te woerden

NB alle maten in het werk te controleren



tekening omschrijving

bouwkundig boekwerk

tekening nummer

240

project omschrijving

Glowgolf

project nummer

1217

Oostzee 8, Woerden

datum

25-04-2012

datum gewijzigd

formaat

A3 (420 x 297 mm)

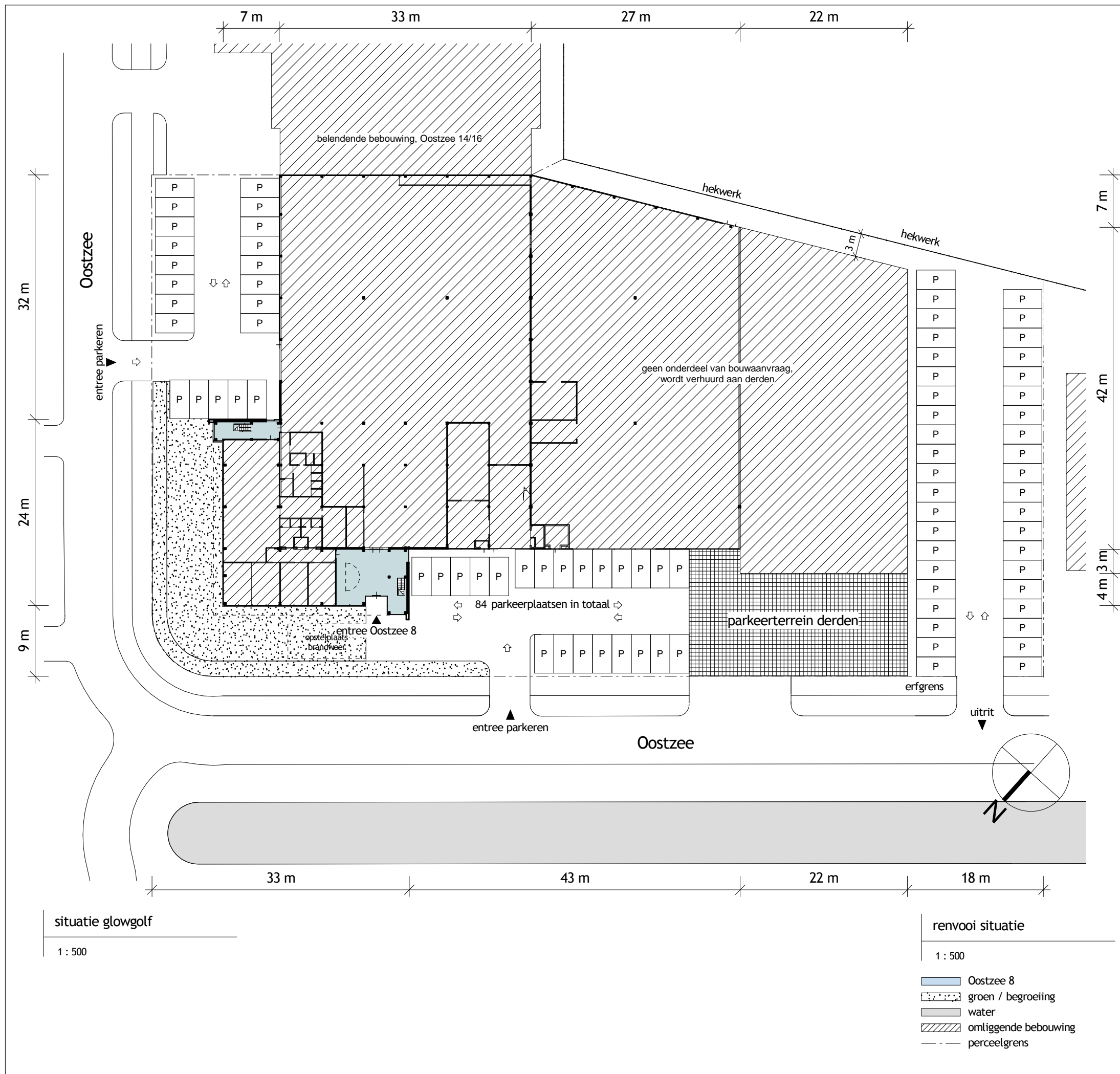
schaal

opdrachtgever

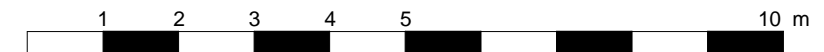
Jan Grootaert

ERNST
ARCHITECT
bureau voor eigentijdse stedelijke transformaties

vleutenseweg 347
3532 hg utrecht
030 73 70 656
06 48 93 85 00
post@ernstarchitect.nl
www.ernstarchitect.nl



NB alle maten in het werk te controleren



tekening omschrijving	tekening nummer
situatie	241
project omschrijving	project nummer
Glowgolf	1217
Oostzee 8, Woerden	
datum	datum gewijzigd
25-04-2012	
formaat	schaal
A3 (420 x 297 mm)	1 : 500
opdrachtgever	
Jan Grootaert	

situatie glowgolf

1 : 500

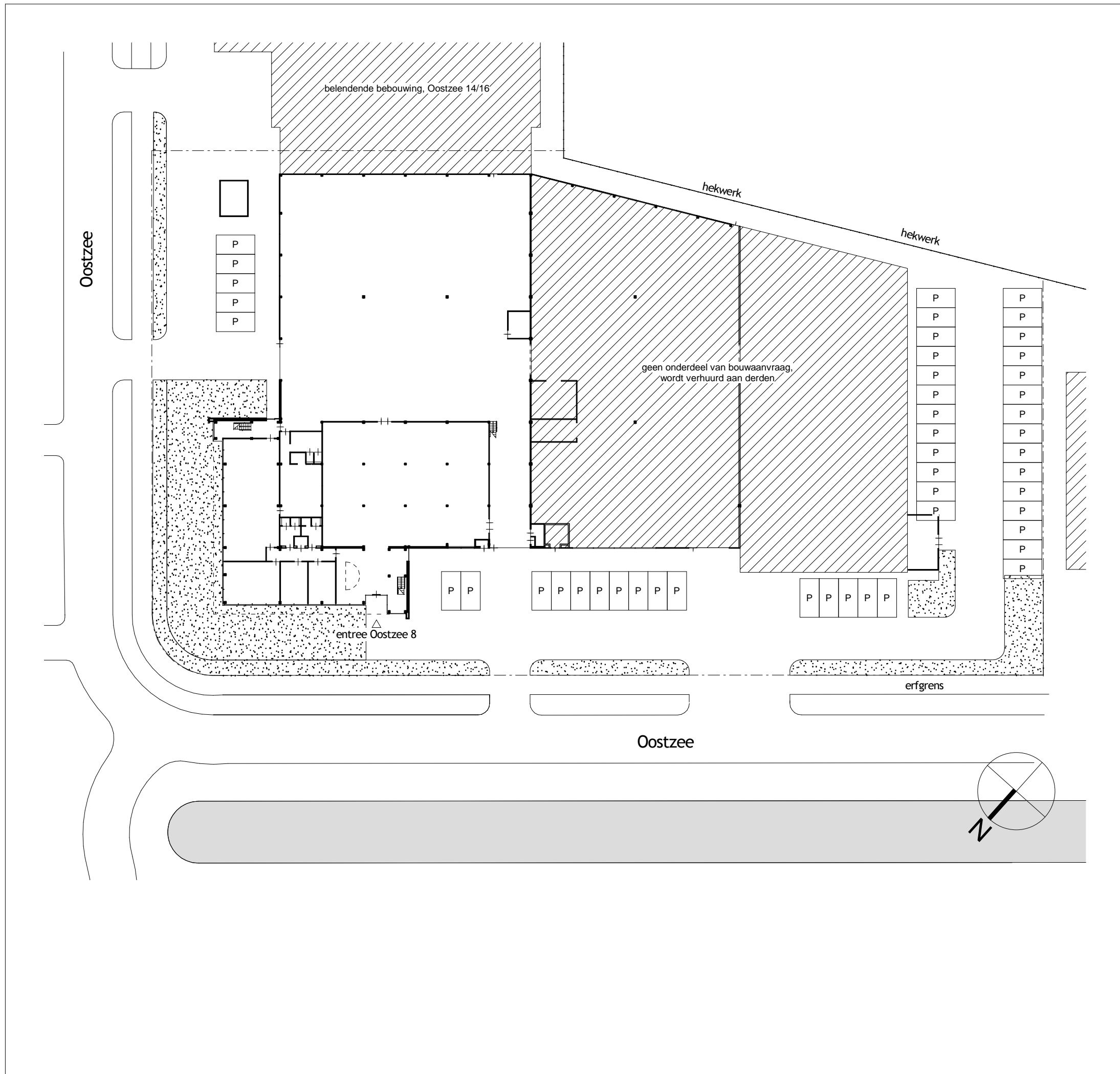
renvooi situatie

1 : 500

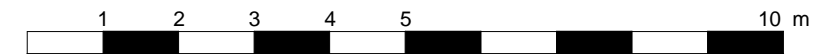
- Oostzee 8
- groen / begroeiing
- water
- omliggende bebouwing
- perceelgrens



vleutensweg 347
 3532 hg utrecht
 030 73 70 656
 06 48 93 85 00
 post@ernstarchitect.nl
 www.ernstarchitect.nl



NB alle maten in het werk te controleren



tekening omschrijving	tekening nummer
situatie bestaand	242
project omschrijving	project nummer
Glowgolf	1217
Oostzee 8, Woerden	
datum	datum gewijzigd
25-04-2012	
formaat	schaal
A3 (420 x 297 mm)	1 : 500
opdrachtgever	
Jan Grootaert	

nr	omschrijving	GO	weegfactor *	01_ruimtestaat glowgolf		laag	bouwbesluitterminologie	functie	opmerking
				GO glowgolf	VO				
G.01	hal	19 m ²	33%	6 m ²	0 m ²	v0 (bg)	verkeersruimte	0 gemeenschappelijk	
G.02	gezamenlijke entree	66 m ²	33%	22 m ²	0 m ²	v0 (bg)	verkeersruimte	0 gemeenschappelijk	
	v0 (bg)			28 m ²	0 m ²				
G.03	overloop	9 m ²	50%	4 m ²	0 m ²	v1	verkeersruimte	0 gemeenschappelijk	
G.04	hal	4 m ²	50%	2 m ²	0 m ²	v1	verkeersruimte	0 gemeenschappelijk	
G.05	overloop	9 m ²	50%	4 m ²	0 m ²	v1	verkeersruimte	0 gemeenschappelijk	
G.06	verkeersruimte	46 m ²	50%	23 m ²	0 m ²	v1	verkeersruimte	0 gemeenschappelijk	
G.07	opslag	8 m ²	50%	4 m ²	0 m ²	v1	opslagruimte	0 gemeenschappelijk	
G.08	cv	8 m ²	50%	4 m ²	0 m ²	v1	onbenoemde ruimte	0 gemeenschappelijk	
L.01	verkeersruimte	11 m ²	100%	11 m ²	0 m ²	v1	verkeersruimte	2 bijeenkomst	
L.02	verkeersruimte	47 m ²	100%	47 m ²	0 m ²	v1	verkeersruimte	2 bijeenkomst	
L.03	golfsbaan	22 m ²	100%	22 m ²	22 m ²	v1	verblijfsruimte	2 bijeenkomst	kerker
L.04	mk	1 m ²	100%	1 m ²	0 m ²	v1	meterruimte	2 bijeenkomst	
L.05	golfsbaan	18 m ²	100%	18 m ²	18 m ²	v1	verblijfsruimte	2 bijeenkomst	fantasietuin
L.06	golfsbaan	16 m ²	100%	16 m ²	16 m ²	v1	verblijfsruimte	2 bijeenkomst	mexico
L.07	golfsbaan	20 m ²	100%	20 m ²	20 m ²	v1	verblijfsruimte	2 bijeenkomst	zee
L.08	golfsbaan	6 m ²	100%	6 m ²	6 m ²	v1	verblijfsruimte	2 bijeenkomst	vulkaan
L.09	golfsbaan	21 m ²	100%	21 m ²	21 m ²	v1	verblijfsruimte	2 bijeenkomst	draak
L.10	verkeersruimte	39 m ²	100%	39 m ²	0 m ²	v1	verkeersruimte	2 bijeenkomst	
L.11	golfsbaan	13 m ²	100%	13 m ²	13 m ²	v1	verblijfsruimte	2 bijeenkomst	jungle
L.12	golfsbaan	17 m ²	100%	17 m ²	17 m ²	v1	verblijfsruimte	2 bijeenkomst	rots
L.13	technische ruimte	7 m ²	100%	7 m ²	0 m ²	v1	onbenoemde ruimte	2 bijeenkomst	
L.14	golfsbaan	16 m ²	100%	16 m ²	16 m ²	v1	verblijfsruimte	2 bijeenkomst	mijn
L.15	verzamelplein	114 m ²	100%	114 m ²	114 m ²	v1	verblijfsruimte	2 bijeenkomst	
L.17	golfsbaan	20 m ²	100%	20 m ²	20 m ²	v1	verblijfsruimte	2 bijeenkomst	onderzee
L.18	golfsbaan	22 m ²	100%	22 m ²	22 m ²	v1	verblijfsruimte	2 bijeenkomst	clown
L.19	golfsbaan	23 m ²	100%	23 m ²	23 m ²	v1	verblijfsruimte	2 bijeenkomst	noordpool
L.20	golfsbaan	34 m ²	100%	34 m ²	34 m ²	v1	verblijfsruimte	2 bijeenkomst	las vegas
L.21	golfsbaan	23 m ²	100%	23 m ²	23 m ²	v1	verblijfsruimte	2 bijeenkomst	egypte
L.22	golfsbaan	20 m ²	100%	20 m ²	20 m ²	v1	verblijfsruimte	2 bijeenkomst	verf
L.23	golfsbaan	17 m ²	100%	17 m ²	17 m ²	v1	verblijfsruimte	2 bijeenkomst	franse straat
L.24	golfsbaan	22 m ²	100%	22 m ²	22 m ²	v1	verblijfsruimte	2 bijeenkomst	kluis
L.25	golfsbaan	22 m ²	100%	22 m ²	22 m ²	v1	verblijfsruimte	2 bijeenkomst	bliksem
L.30	toilet D	8 m ²	100%	8 m ²	0 m ²	v1	toiletteruimte	2 bijeenkomst	
L.31	werkkast	2 m ²	100%	2 m ²	0 m ²	v1	opslagruimte	2 bijeenkomst	
L.32	toilet H	8 m ²	100%	8 m ²	0 m ²	v1	toiletteruimte	2 bijeenkomst	
L.36	loze ruimte	0 m ²	100%	0 m ²	0 m ²	v1	onbenoemde ruimte	2 bijeenkomst	
	v1			632 m ²	467 m ²				
				660 m ²	467 m ²				

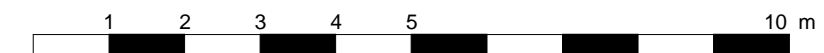
* Er zijn 3 gebruikers die het gemeenschappelijke deel gebruiken, het gebruiksoppervlak van het gemeenschappelijke gedeelte is dus voor 33% van de glowgolf.
 ** Wateropname van tegelwerk voldoet aan NEN 2778 (wateropname gemiddeld niet groter is dan 0.01kg/(m².s1/2))

bouwbesluitterminologie	GO glowgolf	percentage
meterruimte	1 m ²	0%
onbenoemde ruimte	11 m ²	2%
opslagruimte	6 m ²	1%
toiletteruimte	17 m ²	3%
verblijfsruimte	467 m ²	71% ≥55%
verkeersruimte	158 m ²	24%
	660 m ²	

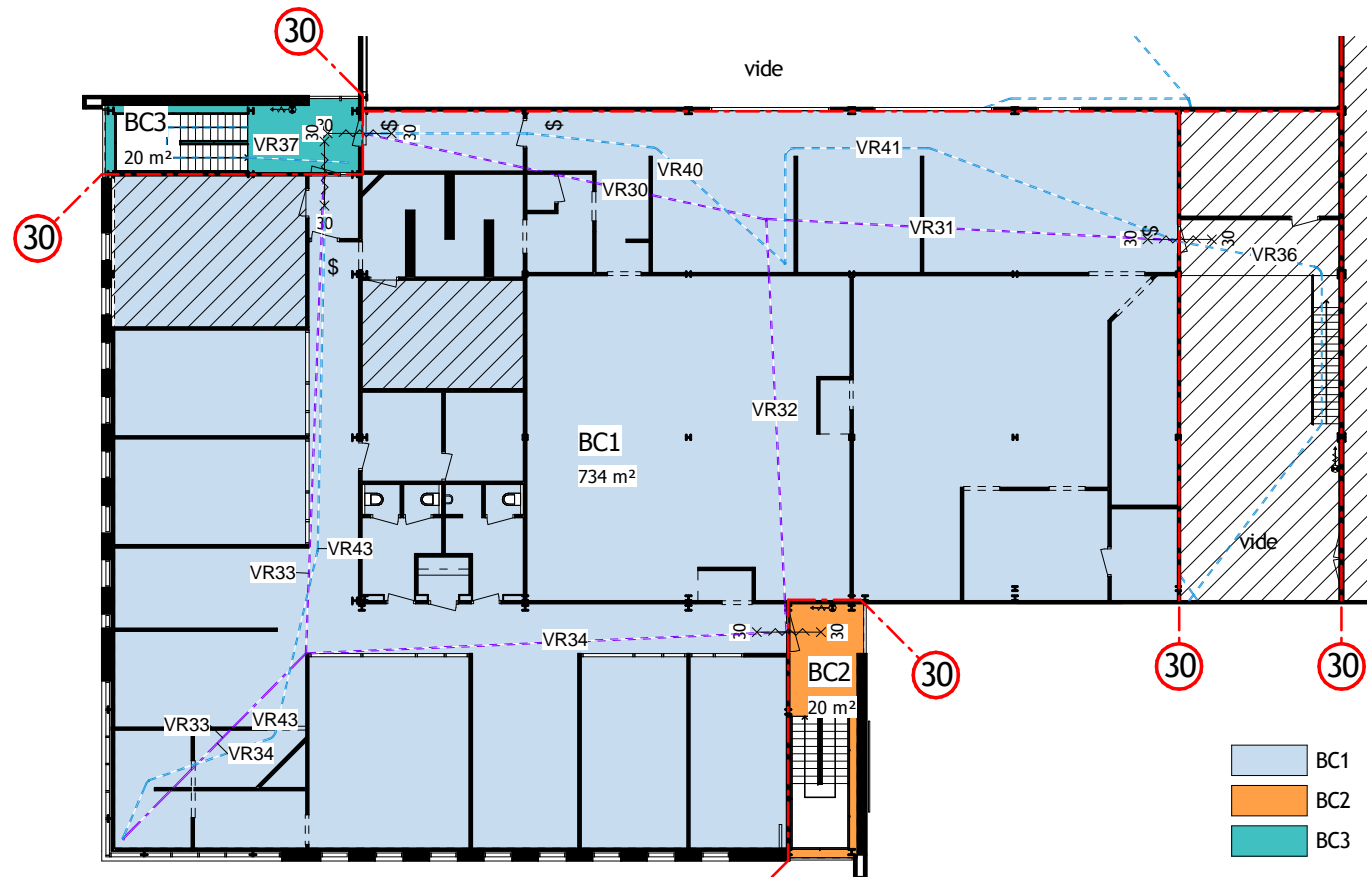
functie	GO glowgolf	VO
0 gemeenschappelijk	69 m ²	0 m ²
2 bijeenkomst	591 m ²	467 m ²
	660 m ²	467 m ²

omschrijving	parkeernorm bestemmingsplan	BVO glowgolf	aantal p.p. nodig
BVO gemeenschappelijk	33 m ²	88 m ²	3
BVO glowgolf	33 m ²	634 m ²	19
		722 m ²	22

NB alle maten in het werk te controleren



tekening omschrijving: ruimtestaat
 tekening nummer: 243
 project omschrijving: Glowgolf
 project nummer: 1217
 Oostzee 8, Woerden
 datum: 25-04-2012
 datum gewijzigd:
 formaat: A3 (420 x 297 mm)
 opdrachtgever: Jan Grootaert
 schaal:



eerste verdieping

n.v.t.

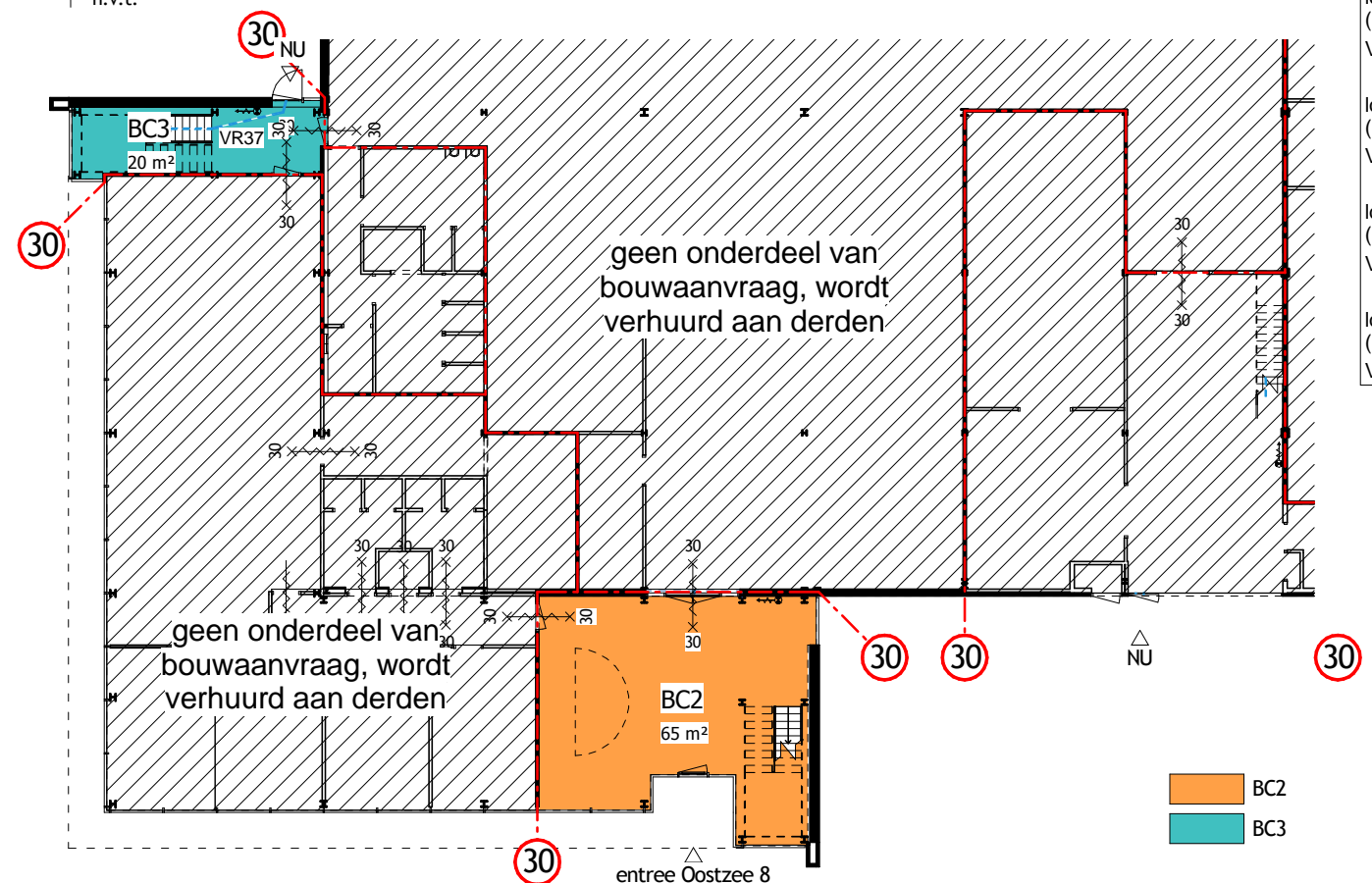
20_brandcompartimenten glowgolf	
Name	GO
BC1	734 m ²
BC2	20 m ²
BC3	40 m ²

05_vluchtroutes glowgolf		
omschrijving	lengte	gecorrigerde lengte
loopafstand niet door verblijfsgebied VR30	13.65 m	13.65 m
loopafstand niet door verblijfsgebied VR31	13.65 m	13.65 m
loopafstand niet door verblijfsgebied VR32	13.64 m	13.64 m
loopafstand niet door verblijfsgebied vluchtroute door verblijfsgebied (lengte x 1,5) VR33	15.79 m	15.79 m
	8.59 m	12.89 m
loopafstand niet door verblijfsgebied vluchtroute door verblijfsgebied (lengte x 1,5) VR34	15.91 m	15.91 m
	8.59 m	12.89 m
	8.59 m	28.80 m
loopafstand rekening houdend met indeling (<30m) VR36	18.49 m	18.49 m
loopafstand rekening houdend met indeling (<30m) VR37	13.62 m	13.62 m
loopafstand rekening houdend met indeling (<30m) VR40	15.43 m	15.43 m
loopafstand rekening houdend met indeling (<30m) VR41	17.20 m	17.20 m
loopafstand rekening houdend met indeling (<30m) VR43	25.28 m	25.28 m
	25.28 m	25.28 m

renvooi brandveiligheid

1 : 100

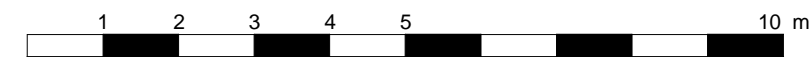
- WBDBO 60 min
- WBDBO 30 min
- x-x WBDBO 30 min
- zelfsluitend
- loopafstand
- gecorrigeerde loopafstand
- gecorrigeerde loopafstand door verblijfsgebied



begane grond

n.v.t.

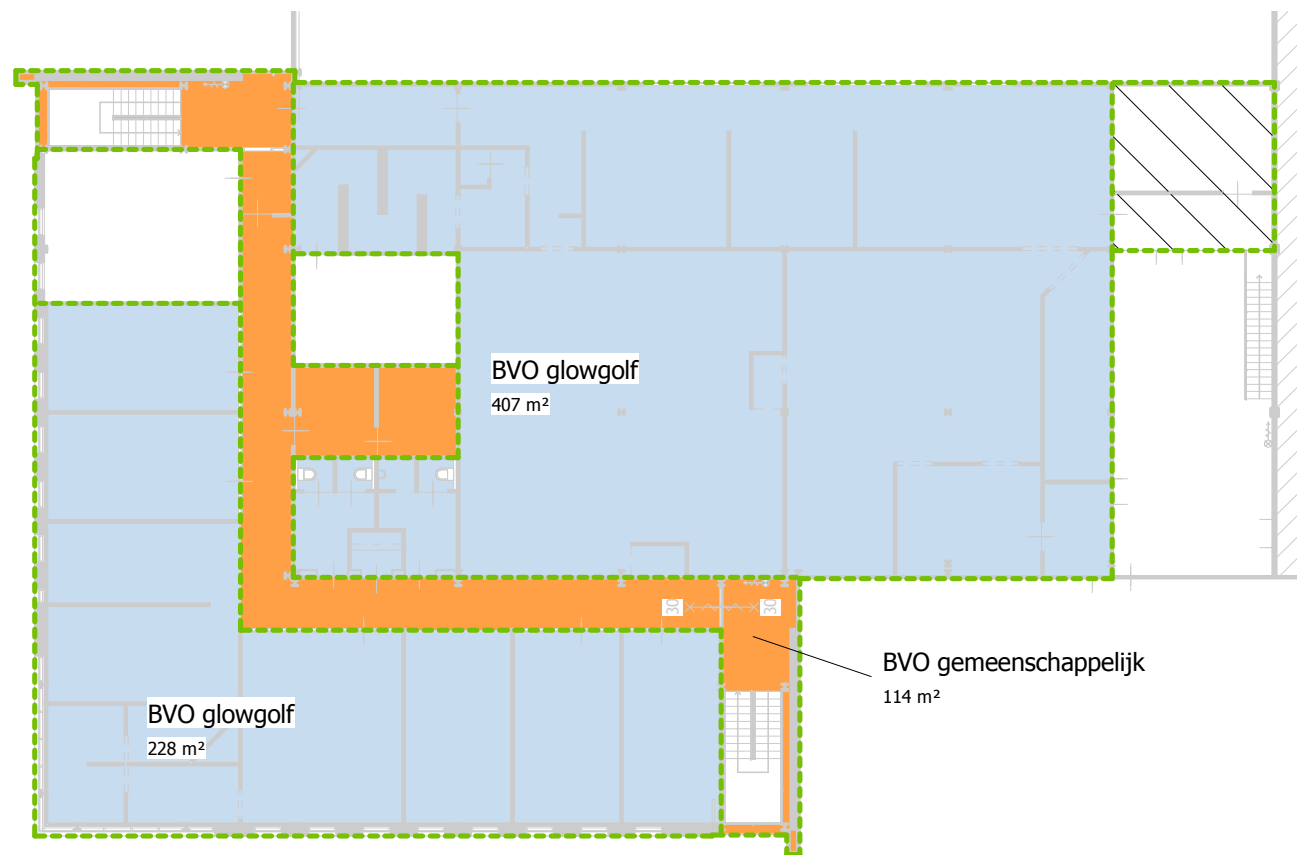
NB alle maten in het werk te controleren



tekening omschrijving	tekening nummer
brandcompartimenten	244
project omschrijving	project nummer
Glowgolf	1217
Oostzee 8, Woerden	
datum	datum gewijzigd
25-04-2012	
formaat	schaal
A3 (420 x 297 mm)	n.v.t.
opdrachtgever	
Jan Grootaert	



vleutenseweg 347
 3532 hg utrecht
 030 73 70 656
 06 48 93 85 00
 post@ernstarchitect.nl
 www.ernstarchitect.nl



eerste verdieping

1 : 250

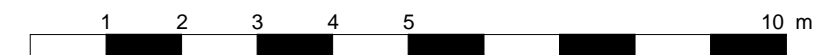


begane grond

1 : 250

omschrijving	11_BVO glowgolf		
	BVO	Weeg- factor	BVO glowgolf
BVO gemeenschappelijk	70 m ²	33%	23 m ²
BVO gemeenschappelijk v0 (bg)	22 m ²	33%	7 m ²
			31 m ²
BVO gemeenschappelijk	114 m ²	50%	57 m ²
BVO glowgolf	407 m ²	100%	407 m ²
BVO glowgolf v1	228 m ²	100%	228 m ²
			691 m ²
			722 m ²

NB alle maten in het werk te controleren



tekening omschrijving

bruto vloeroppervlak

tekening nummer

245

project omschrijving

Glowgolf

project nummer

1217

Oostzee 8, Woerden

datum

25-04-2012

datum gewijzigd

formaat

A3 (420 x 297 mm)

schaal

n.v.t.

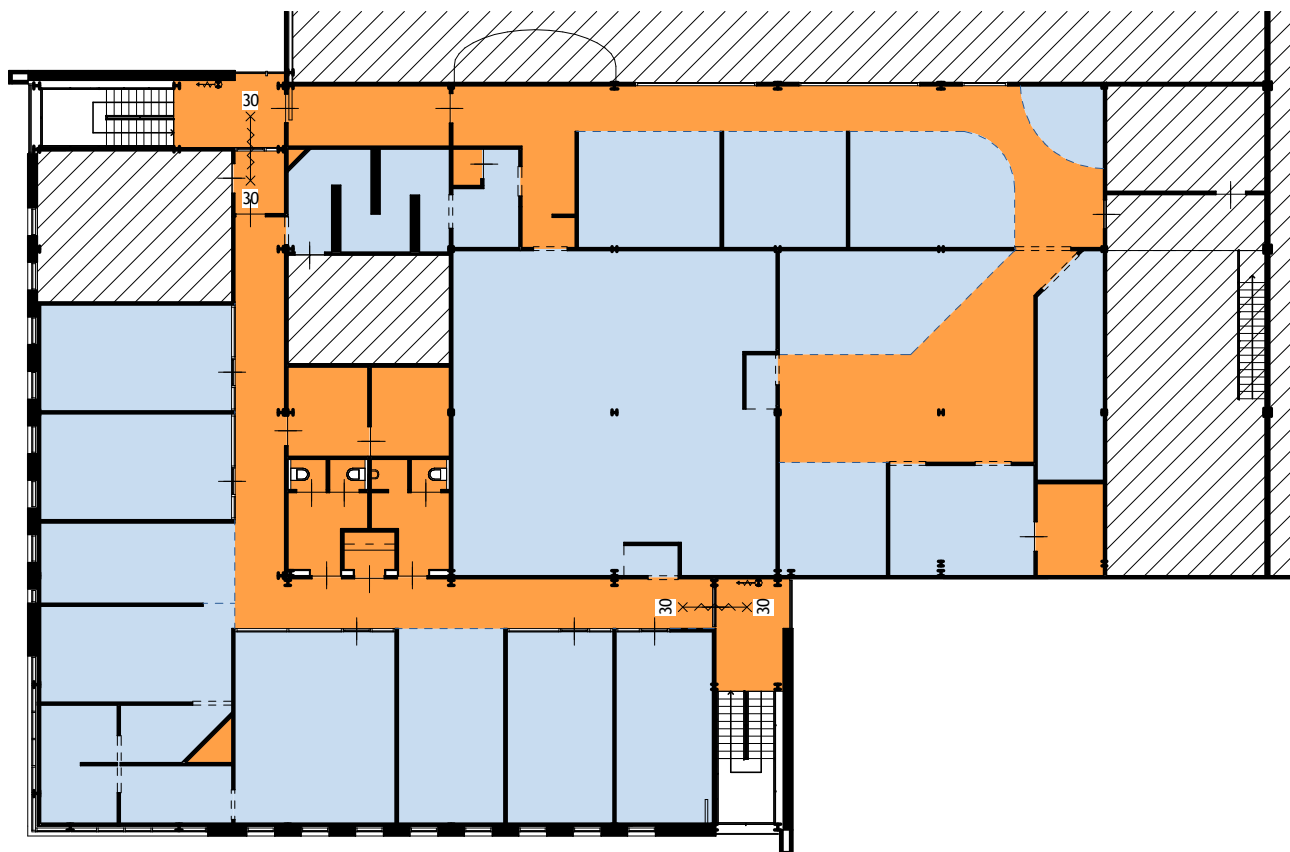
opdrachtgever

Jan Grootaert

ERNST
ARCHITECT

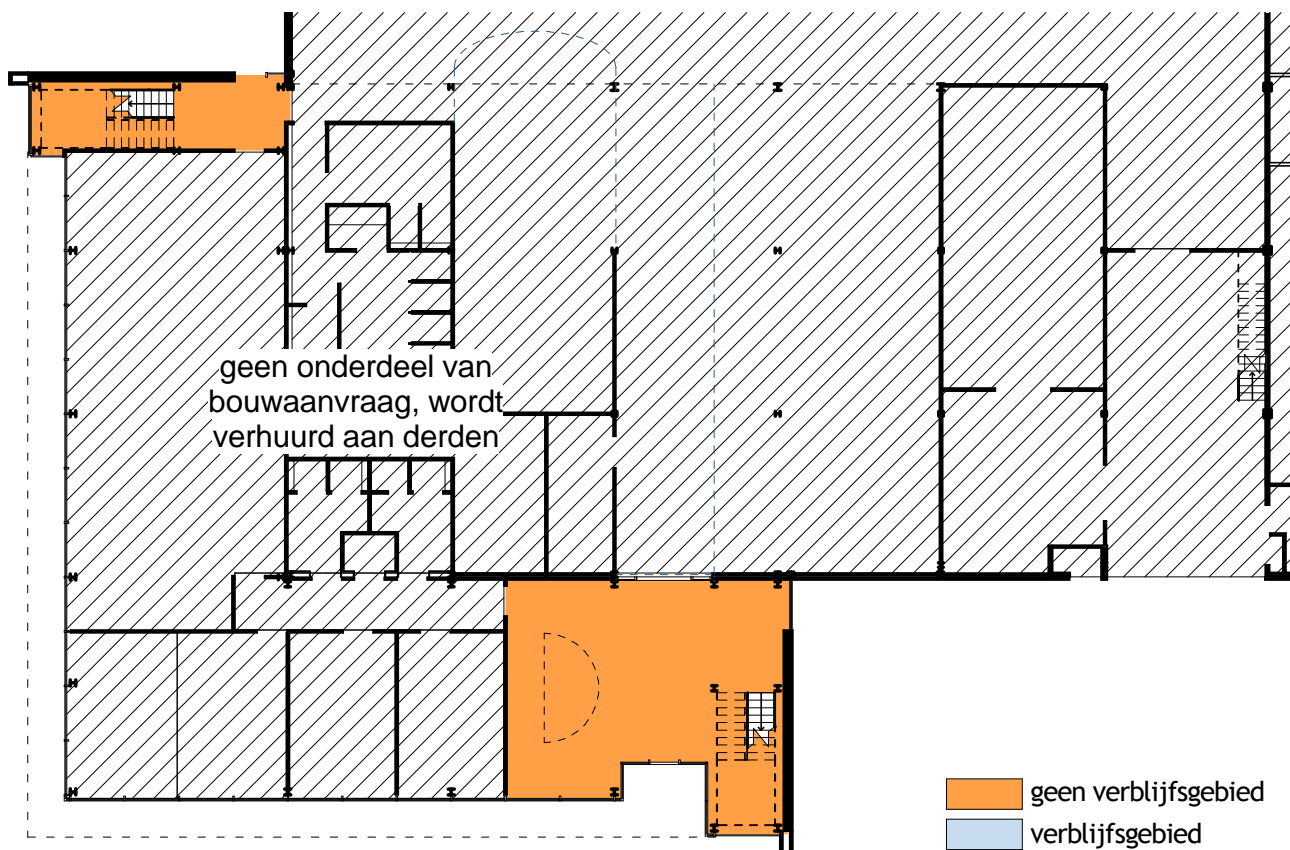
bureau voor eigentijdse stedelijke transformaties

vleutenseweg 347
3532 hg utrecht
030 73 70 656
06 48 93 85 00
post@ernstarchitect.nl
www.ernstarchitect.nl



v1 verblijfsgebieden
glowgolf

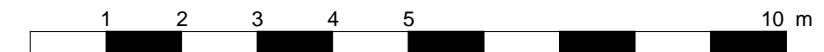
1 : 250



begane grond
verblijfsgebieden

1 : 250

NB alle maten in het werk te controleren



tekening omschrijving

verblijfsgebieden

tekening nummer

246

project omschrijving

Glowgolf

project nummer

1217

Oostzee 8, Woerden

datum

25-04-2012

datum gewijzigd

formaat

A3 (420 x 297 mm)

schaal

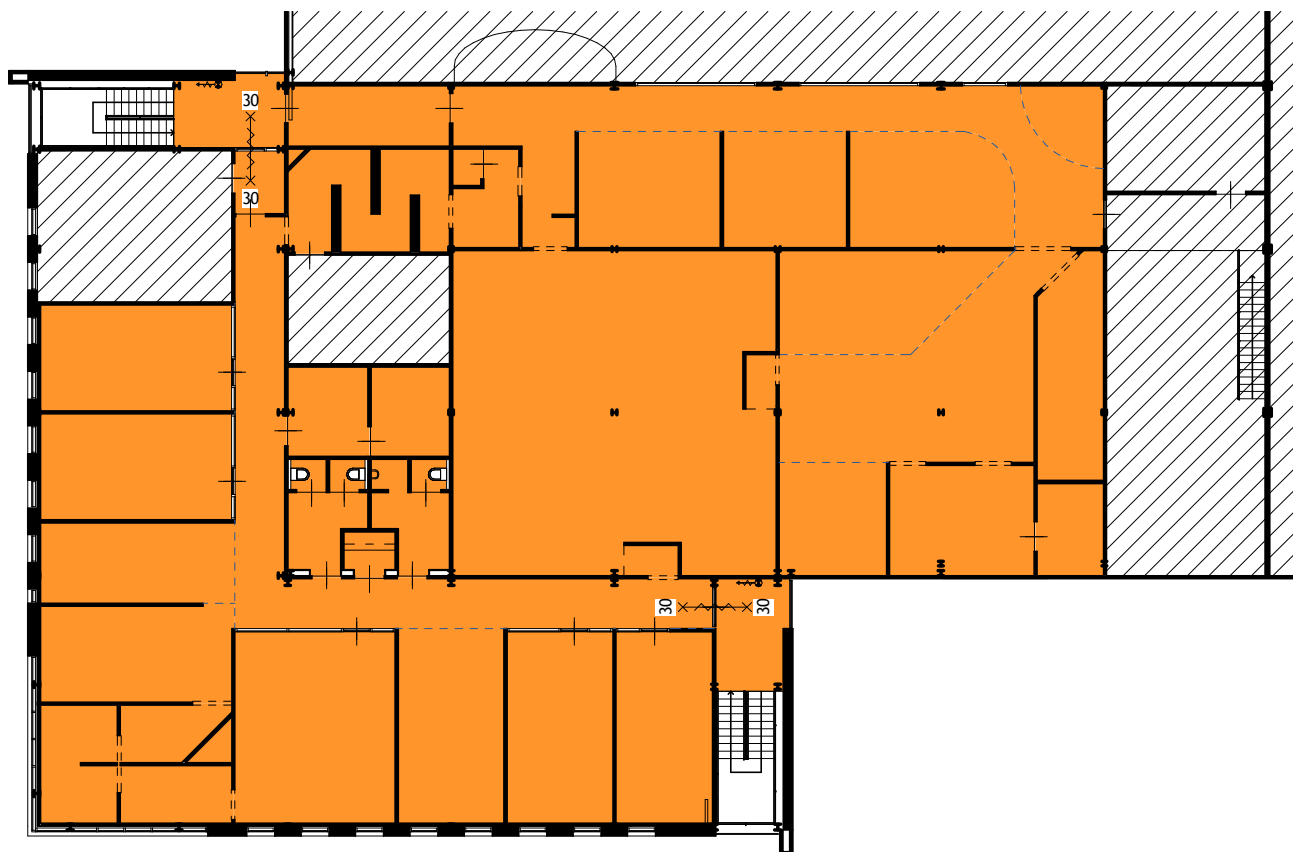
1 : 250

opdrachtgever

Jan Grootaert

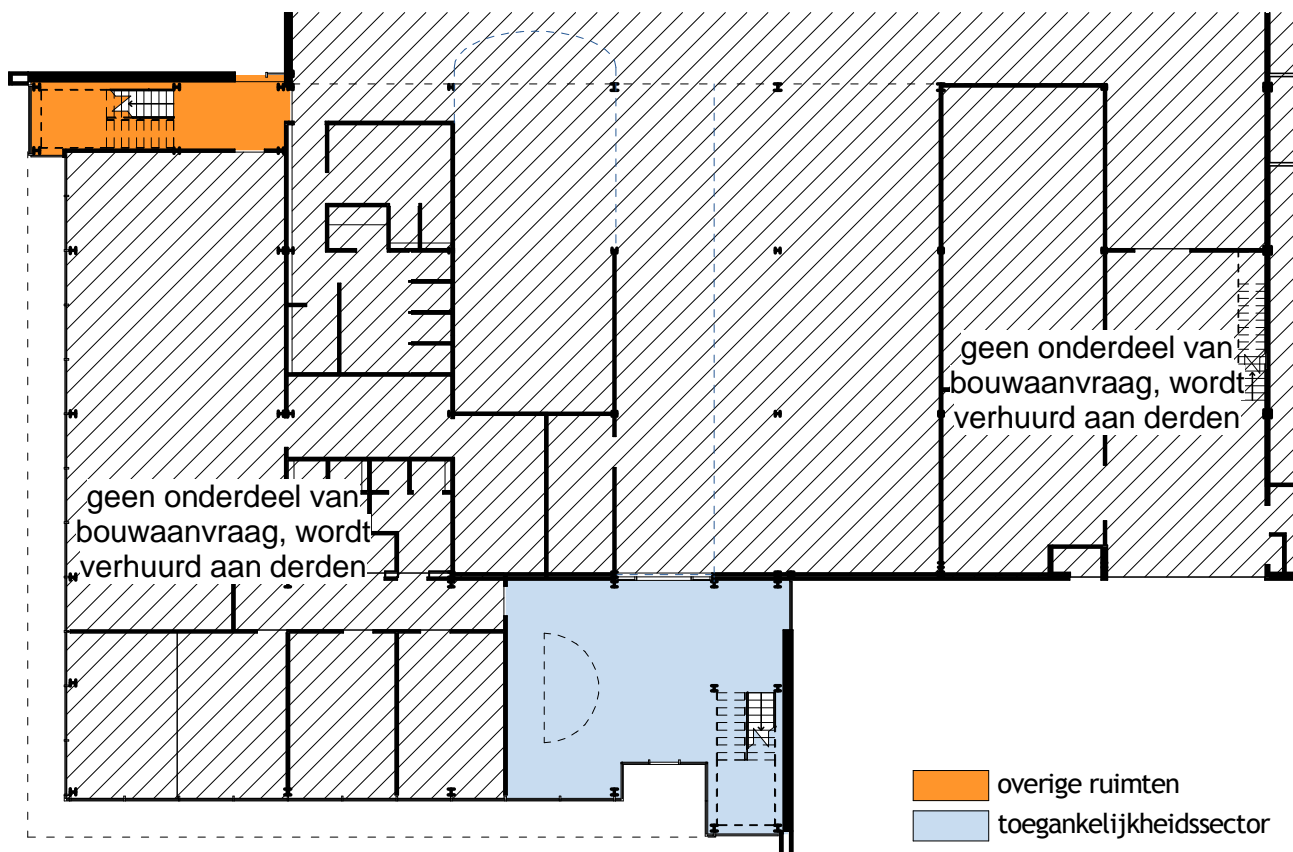
ERNST
ARCHITECT
bureau voor eigentijdse stedelijke transformaties

vleutenseweg 347
3532 hg utrecht
030 73 70 656
06 48 93 85 00
post@ernstarchitect.nl
www.ernstarchitect.nl



v1 toegankelijkheidssector
glowgolf

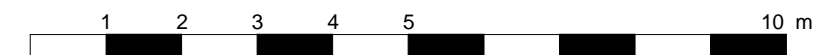
1 : 250



begane grond
toegankelijkheidssector

1 : 250

NB alle maten in het werk te controleren



tekening omschrijving

integraal toegankelijk

project omschrijving

Glowgolf

Oostzee 8, Woerden

datum

25-04-2012

formaat

A3 (420 x 297 mm)

opdrachtgever

Jan Grootaert

tekening nummer

247

project nummer

1217

datum gewijzigd

schaal

n.v.t.



foto 1: hoek van noord-oost en noord-west gevel (samengestelde foto)

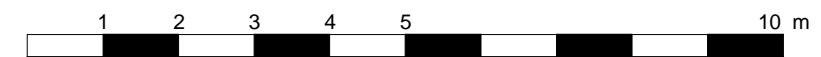


foto 2: noord-oost gevel (samengestelde foto)



foto 3: noord-west gevel (samengestelde foto)

NB alle maten in het werk te controleren



tekening omschrijving	tekening nummer
fotoblad	250
project omschrijving	project nummer
Glowgolf	1217
Oostzee 8, Woerden	
datum	datum gewijzigd
25-04-2012	
formaat	schaal
A3 (420 x 297 mm)	n.v.t.
opdrachtgever	
Jan Grootaert	



vleutenseweg 347
 3532 hg utrecht
 030 73 70 656
 06 48 93 85 00
 post@ernstarchitect.nl
 www.ernstarchitect.nl

bureau voor eigentijdse stedelijke transformaties