
Cedris is de landelijke vereniging voor sociale werkgelegenheid en re-integratie. De leden van Cedris zorgen voor een goede match op de arbeidsmarkt tussen werkgevers en mensen met een vergrote afstand tot de arbeidsmarkt. Hiervoor maken ze gebruik van de zes instrumenten voor een succesvolle uitvoering van de Participatiewet en de banenafpraak.



Geacht (nieuw) raadslid,

Van harte gefeliciteerd met uw verkiezing als gemeenteraadslid. Wij wensen u veel succes bij de uitoefening van dit prachtige ambt de komende vier jaar.

Wij zijn Cedris. Wij zijn de landelijke vereniging voor sociale werkgelegenheid en re-integratie. Onze leden zijn SW-bedrijven, leer- werkbedrijven, sociale ondernemingen en gemeenten. Cedris richt zich voor haar leden op kennisontwikkeling, dienstverlening en belangenbehartiging. Onze leden hebben jarenlange kennis van en ervaring met werkgelegenheid voor kwetsbare groepen op de arbeidsmarkt. Wij staan voor een inclusieve arbeidsmarkt. In deze brief willen we u graag kennis laten maken met Cedris en vertellen hoe u binnen uw gemeente kunt bijdragen aan een inclusieve arbeidsmarkt.

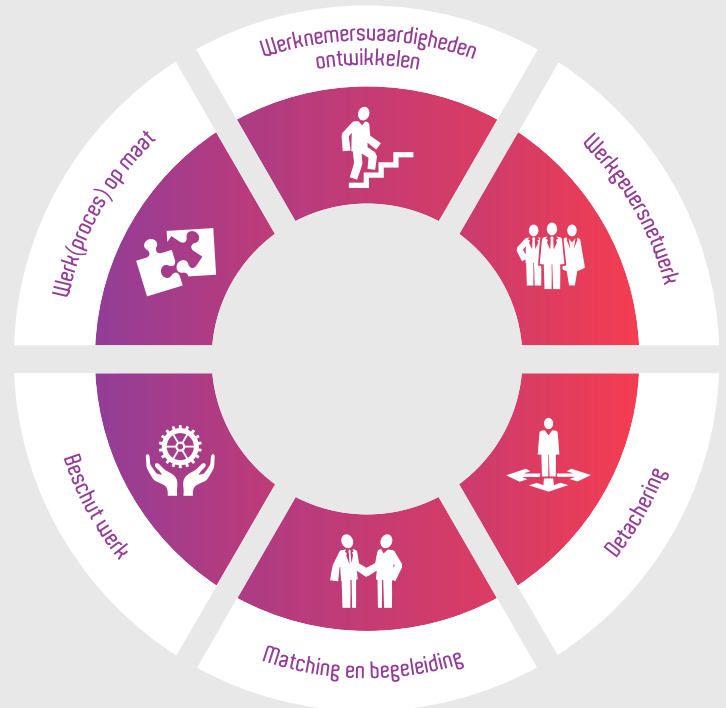
Een inclusieve arbeidsmarkt, waarin ook voor mensen met een arbeidsbeperking genoeg mogelijkheden zijn om aan de slag te gaan. Dat is een ideaalbeeld dat breed wordt gedeeld in de samenleving en dat ideaalbeeld is waar Cedris voor staat. Wij vinden dat iedereen een volwaardige plek op de arbeidsmarkt verdient met een goed loon.

De Sociaal-Economische Raad (SER) heeft in 2016 de verkenning 'Sociale infrastructuur kwetsbare groepen binnen de Participatiewet' gepubliceerd. In iedere regio moeten volgens de SER minimaal zes instrumenten aanwezig zijn om mensen met een arbeidsbeperking aan de slag te kunnen helpen. De gemeente is hiervoor eindverantwoordelijk. Als Raadslid kunt u hier invloed op uitoefenen door te kijken in hoeverre de zes instrumenten aanwezig zijn in uw gemeente en arbeidsmarktregio.



De zes instrumenten zijn:

1. Deskundigheid om werknemersvaardigheden te ontwikkelen bij mensen met een arbeidsbeperking en hen startklaar te maken voor de arbeidsmarkt.
.....
2. Een netwerk van werkgevers in de regio.
.....
3. Een detachingsfaciliteit, om mensen met een arbeidsbeperking te detacheren bij werkgevers. De werkgever wordt zo maximaal ontzorgd.
.....
4. Goede matching en begeleiding. Dat betekent: vraag en aanbod in kaart brengen met de daarbij behorende competenties en de inzet van jobcoaches en banenmakelaars.
.....
5. Een voorziening voor beschut werk, voor mensen die vanwege hun beperking niet bij een gewone werkgever aan de slag kunnen.
.....
6. Deskundigheid om werkgevers te adviseren en helpen hun werkprocessen aan te passen aan mensen met een arbeidsbeperking: werkprocessen op maat.
.....



Voor het functioneren van de arbeidsmarkt en het bevorderen van de inclusie is het erg belangrijk dat alle zes instrumenten in alle gemeenten en arbeidsmarktregio's op de kaart staan. Laat u informeren over de situatie in uw gemeente en arbeidsmarktregio en zoek hierover het gesprek met onze leden die in iedere regio vertegenwoordigd zijn. Maak werkgelegenheid voor kwetsbare groepen prioriteit in uw beleid en benut de expertise in uw regio, zodat we gezamenlijk werken aan een inclusieve arbeidsmarkt.

Heeft u behoefte aan meer informatie, kijk dan op onze website: www.cedris.nl of neem contact met ons op: info@cedris.nl.

Met vriendelijke groet,

Job Cohen,
Voorzitter Cedris

Jan-Jaap de Haan,
Directeur Cedris

Facebook: <https://www.facebook.com/CedrisNL/>

Twitter: <https://twitter.com/Cedris>

LinkedIn: <https://www.linkedin.com/company/cedris/>

YouTube: <https://www.youtube.com/user/CedrisFilm>



Genoemde kennis, expertise en infrastructuur zijn de afgelopen decennia opgebouwd door de 90 leden van Cedris.

Kijk op www.cedris.nl voor meer informatie of voor het dichtstbijzijnde sociale werkbedrijf in uw arbeidsmarktregio.

Cedris is de landelijke vereniging voor sociale werkgelegenheid en re-integratie. De leden van Cedris zorgen voor een goede match op de arbeidsmarkt tussen en ze gebruik van de zes instrumenten voor een succesvolle uitvoering van de Participatiewet en de banenafpraak.



Koningin Wilhelminalaan 3
3527 LA Utrecht

T 030 - 290 68 00
F 030 - 290 68 99

Facebook: <https://www.facebook.com/CedrisNL/>
Twitter: <https://twitter.com/Cedris>

Postbus 8151
3503 RD Utrecht

info@cedris.nl
www.cedris.nl

LinkedIn: <https://www.linkedin.com/company/cedris/>
YouTube: <https://www.youtube.com/user/CedrisFilm>

Zes instrumenten voor succesvolle uitvoering van de Participatiewet en de banenafpraak



Voor de invulling van de banenafpraak zijn zes zichzelf in de praktijk bewezen instrumenten beschikbaar. Maak er binnen uw arbeidsmarktregio gebruik van.

Werkproces op maat

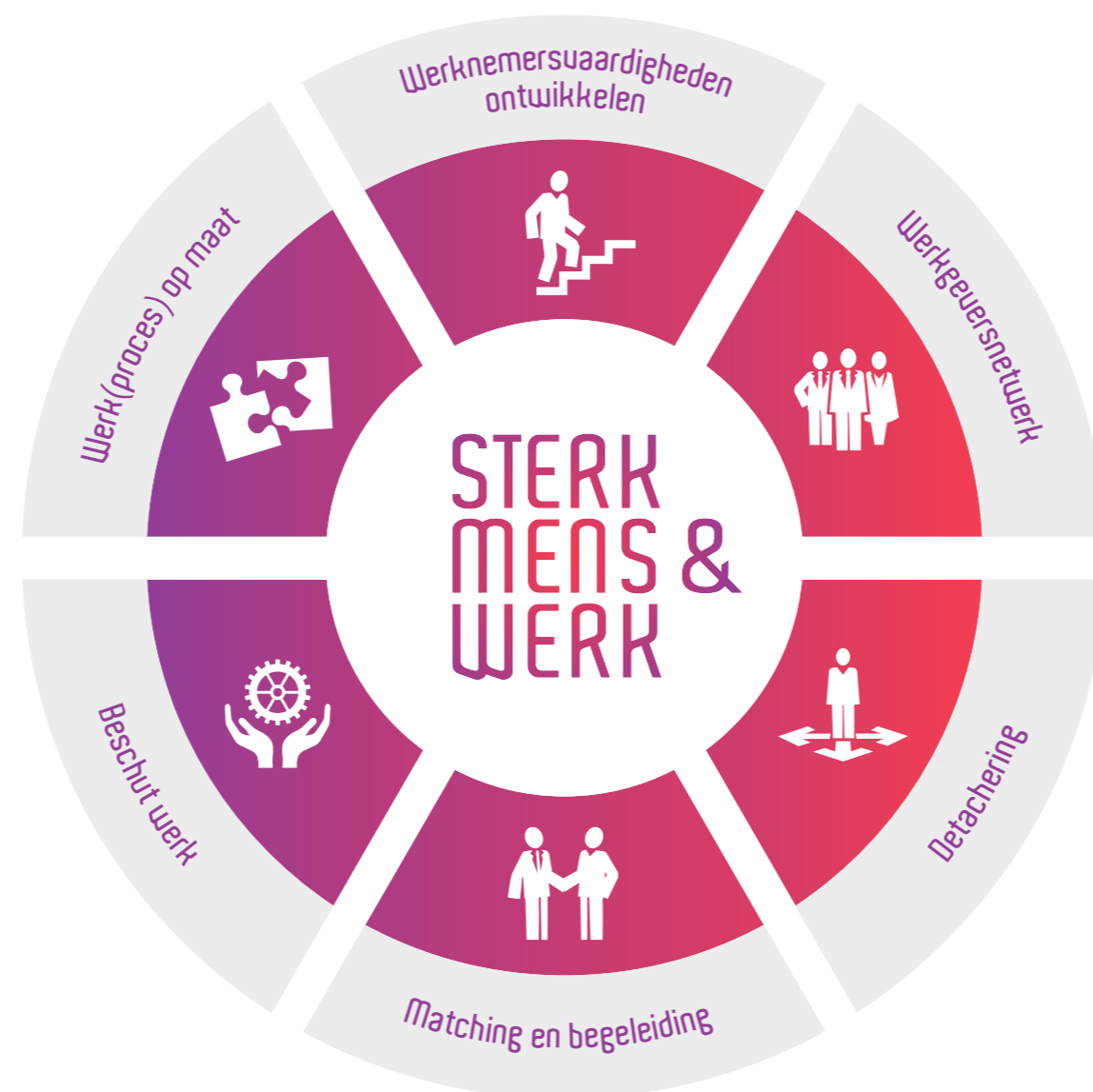
Mensen met een beperking kunnen goed functioneren in het bedrijfsleven of in een werkomgeving. Vaak zijn aangepaste werkomstandigheden essentieel. Een volwaardige gesprekspartner voor werkgevers kent de markt, mensen en kan meedenken over de kosten en baten en aanpassingen in werkprocessen.

Beschut werk

Voor alle medewerkers in uw arbeidsmarktregio die vallen onder de Participatiewet en die niet in staat zijn om te werken bij een werkgever, is er de mogelijkheid tot beschut werk: mensen doen echt werk in een veilige, aangepaste werkomgeving en met voldoende begeleiding.

Matching en begeleiding

Het begeleiden van mensen met een beperking naar een passende baan is een vak. En mensenwerk. Jobcoaches en consultants verstaan dit vak. Zij zijn 'banenmakelaars'; bemiddelaars tussen mens en werk. Daar waar nodig krijgt de medewerker (en vaak net zo belangrijk: de werkgever) begeleiding van een jobcoach.



“ Sociale werkbedrijven beschikken over honderden commerciële contacten met werkgevers om de 125.000 banen uit het sociaal akkoord te realiseren. ”

Werknemersvaardigheden ontwikkelen

Medewerkers die langdurig niet hebben gewerkt en mensen met een arbeidsbeperking kunnen moeite hebben met (opnieuw) aan het werk gaan. Zij hebben baat bij passende trainingen, bijvoorbeeld om werknemers- en sollicitatievaardigheden te ontwikkelen. Met deze vaardigheden 'in the pocket' heeft de medewerker gegarandeerd meer mogelijkheden bij potentiële werkgevers.

Werkgeversnetwerk

Een levend netwerk onder werkgevers, de taal spreken van ondernemers: zo creëer je kansen op werk. Bestaande en nieuwe commerciële contacten leveren dagelijks banen op voor mensen met een arbeidsbeperking. Daarnaast is er het Locus Netwerk met haar afspraken over banen met landelijke werkgevers.

Detachering

Medewerkers met een arbeidsbeperking gaan in dienst bij of op detacheringbasis aan de slag bij een werkgever. Dit kan ook in de vorm van groepsdetachering met intensieve begeleiding. Voordelen: geen administratieve rompslomp, geen risico in geval van ziekte en flexibel inzetbare medewerkers. Detacheringen tellen mee voor de banenafpraak.

“ Het aantal mensen met een beperking dat werkt bij een gewone werkgever is sinds 2005 meer dan verdubbeld. ”