

Van: Lucassen, Milan
Verzonden: maandag 24 maart 2014 08:59
Aan: Stadhuis
CC: !Griffie
Onderwerp: FW: brief aan gemeenten over samenwerking provincie - maart 2014
Bijlagen: Brief aan gemeenten over samenwerking provincie - maart 2014.docx.pdf

Inboeken svp
Met vriendelijke groet,

Milan Lucassen
Plaatsvervangend griffier / raadsadviseur

email: lucassen.m@woerden.nl
Telnr.: 0348-428619
Werktijden: ma t/m do 09:00 uur tot 17:30 uur,
vrij tot 12:00 uur.

Bezoekadres: Blekerijlaan 14, 3447 GR Woerden
Postadres: Postbus 45, 3440 AA Woerden

Raad

24 MAART 2014

Beh. Ambt.:
Streefdat.:
Afschr.: B&W/C2
B.V.O.:

-----Oorspronkelijk bericht-----

Van: Pennarts-Pouw, Mariette <mariette.pennarts@provincie-utrecht.nl>

Verzonden: vr 21-03-2014 14:26

Onderwerp: brief aan gemeenten over samenwerking provincie - maart 2014

Bijlage: Brief aan gemeenten over samenwerking provincie - maart 2014.docx.pdf

Aan: 'Wm.vandervlies@amersfoort.nl'; 'griffie@amersfoort.nl'; 'h.hofland@bunnik.nl'; annemarie.tensen@baarn.nl;
'griffie@bunschoten.nl'; 'Raadsgriffie@debilt.nl'; 'm.degraaf@derondevenen.nl'; 'griffier@derondevenen.nl';
'j.debruijn@eemnes.nl'; 'b.epema@eemnes.nl'; 'janne.pijnenborg@houten.nl'; 'griffie@houten.nl'; 'griffie@ijsstelstein.nl';
'griffier@leusden.nl'; 'griffie@lopik.nl'; 'griffie@montfoort.nl'; 'griffie@nieuwegein.nl'; 'r.vanaalst@oudewater.nl';
'm.jansen@renswoude.nl'; 'cybelle.apell@rhenen.nl'; 'vliem@soest.nl'; 'jelle.hekman@stichtsevecht.nl';
'griffie.gemeenteraad@utrecht.nl'; 'griffiesecretariaat@heuvrug.nl'; 'raadsgriffie@zeist.nl'; 'griffie@veenendaal.nl';
'evertjan.kruiswijkjansen@veenendaal.nl'; 'c.steehouwer@vianen.nl'; 'avanwees@wijkbijduurstede.nl';
'mvanesterik@wijkbijduurstede.nl'; 'raadsgriffie@woerden.nl'; 'k.wiesenekker@gemwoudenberg.nl';
CC: Kraaij, Hans <Hans.Kraaij@provincie-utrecht.nl>; Pennarts-Pouw, Mariette <mariette.pennarts@provincie-utrecht.nl>; Koninkx-Schipper, Helma <Helma.Koninkx@provincie-utrecht.nl>;
Beste griffie,

Wilt u a.u.b. bijgesloten brief verzenden aan (1) de onderhandelaars voor de nieuw te vormen coalities en (2) de raadsfracties van de nieuwe gemeenteraad?

Mijn hartelijke dank!

Mariëtte Pennarts

Gedeputeerde Cultuur, Jeugdzorg, Bestuur, Communicatie en Strategie

Provincie Utrecht
Archimedeslaan 6 | Postbus 80300 | 3508 TH UTRECHT
Telefoon 030 258 3500
www.provincie-utrecht.nl
[Twitter.com/ProvUtrecht](https://twitter.com/ProvUtrecht)

Gemeente Woerden 14.004593



Registratiedatum: 25/03/2014
Behandelend afdeling:
Afgehandeld door/op:

Boordevol unieke **Utrechtse verhalen**

> ONDER PROVINCE
UTRECHT MAGAZINE

“De informatie verzonden met dit bericht is uitsluitend bestemd voor de geadresseerde. Gebruik van deze informatie door anderen dan de geadresseerde is verboden. Openbaarmaking, vermenigvuldiging, verspreiding en/of verstrekking van deze informatie aan derden is niet toegestaan.
Het is mogelijk dat tijdens het transport van dit bericht fouten zijn ontstaan zodat het bericht onjuist is overgekomen. Hiervoor kunnen wij geen aansprakelijkheid erkennen. Uitsluitend het door de bevoegde persoon dan wel het bevoegde bestuursorgaan ondertekende papieren document is bindend. Wij adviseren u om bij twijfel over de juistheid of volledigheid contact met ons op te nemen”.



Onderhandelaars gemeentelijke coalitieakkoorden

DATUM	19 maart 2014	TEAM	
NUMMER	80F5A9C2	REFERENTIE	
UW BRIEF VAN		DOORKIESNUMMER	06-21124595
UW NUMMER		E-MAILADRES	hans.kraaij@provincie-utrecht.nl
BIJLAGE	Toelichting op thema's voor samenwerking provincie en gemeenten	ONDERWERP	Samenwerking met provincie

Geachte heer, mevrouw,

Gefeliciteerd! U bent aan zet om vorm te geven aan uw nieuwe college. Besturen is een eervolle, maar soms ook complexe taak. Met deze brief wil ik u laten weten dat uw nieuwe college er niet alleen voor zal staan. De provincie werkt op vele terreinen intensief samen met gemeenten en wil deze samenwerking de komende periode voortzetten. Daarom informeer ik u graag over onderwerpen waarop wij de focus leggen en wat wij u te bieden hebben in onze samenwerking.

Uw provincie heeft een uitstekende uitgangspositie voor de toekomst: we liggen centraal, we hebben mooie steden en landschappen en we zijn sterk in kennis en cultuur. Bewoners en bedrijven vestigen zich hier dan ook graag. Het is in ons aller belang dat we dit zo houden en we moeten hier dan ook met elkaar aan werken. De uitdaging hierbij is het zoeken naar de goede balans tussen wonen, werken en beleven.

Focus van het provinciale beleid

Voor het versterken van de kwaliteiten van onze regio, hebben wij onszelf vier ontwikkelopgaven gesteld:

1. Utrecht topregio
2. Krachtige steden en dorpen
3. Vitaal landelijk gebied
4. Bereikbaar Utrecht

Wij willen graag met u deze opwikkelopgaven aangaan, maar realiseren ons heel goed dat u ook andere uitdagingen heeft. De decentralisatie van Rijkstaken uit het sociale domein heeft grote consequenties voor de financiële positie van gemeenten en de samenwerking tussen gemeenten. Voor deze consequenties hebben wij aandacht gevraagd in onze richtlijnenbrief van de begroting 2015-2018. Ook vanuit de provincie wordt er een taak aan gemeenten overgedragen: jeugdzorg. Wij werken samen met u aan een zorgvuldige overdracht per 1 januari 2015. Daarbij bieden we uw gemeente maximale ruimte om al dit jaar ervaring op te doen met de nieuwe verantwoordelijkheden.

Op welke thema's kunt u in het bijzonder een beroep op ons doen?

Op de vier ontwikkelopgaven mag u rekenen op een forse inzet van de provincie. U kunt daarbij denken aan bestuurskracht, kennis en inzet van onze financiële, juridische en ruimtelijke instrumenten. Concreet geldt dat voor de volgende thema's:

- Binnenstedelijke ontwikkeling
- Herontwikkeling van bedrijventerreinen
- Fietsroutes en verkeersveiligheid
- Beleefbare natuur en recreatie
- Kernrandzones
- Cultuur

In de bijlage lichten wij deze thema's toe, zodat u weet wat u van ons kan en mag verwachten. Wij zijn graag een belangrijke samenwerkingspartner bij het realiseren van uw ambities. Op 26 mei organiseren wij daarom een debat met Utrechtse colleges, gemeenteraadsleden en statenleden over enkele van deze thema's.

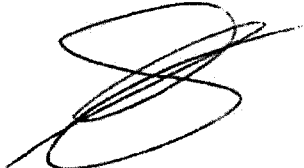
Tot slot willen wij u succes wensen met de coalitieonderhandelingen. Aarzelt u niet om bij vragen contact op te nemen met ons of de contactpersonen in de bijgesloten toelichting op de zes thema's voor samenwerking.

Met vriendelijke groet,
Gedeputeerde Staten van Utrecht,

De voorzitter,



De secretaris,



CC: Gemeenteraadsfracties van Utrechtse gemeenten
Provinciale Staten van Utrecht

TOELICHTING OP THEMA'S VOOR SAMENWERKING PROVINCIE EN GEMEENTEN

Binnenstedelijke ontwikkeling

Mogelijk ervaart ook u de consequenties van de stagnerende woningbouwmarkt, de effecten van leegstand op de binnenstedelijke kwaliteit en de snel groeiende vraag naar woningen waar zorg geleverd kan worden. De werkwijze uit het verleden werkt niet meer, maar wat werkt wel?

Wij kunnen u helpen met de vernieuwingsslag die nodig is, zoals organische gebiedsontwikkeling. In de periode tot de provinciale verkiezingen in mei 2015 bieden wij een aantal instrumenten die kunnen helpen om de stap te zetten naar een succesvolle binnenstedelijke ontwikkeling:

- Wij hebben contacten met een netwerk van experts die vanuit verschillende invalshoeken verstand hebben van financiële constructies en andere vernieuwende aanpakken voor een binnenstedelijke ontwikkeling. Wij hebben budget beschikbaar om deze mensen in te schakelen, zodat ze maatwerk voor u kunnen leveren.
- Ook zijn experts beschikbaar om haalbaarheidsscans uit te voeren voor de transformatie van leegstaande kantoren en maatschappelijk vastgoed naar woningen.
- Wij geven eventueel ook het laatste zetje om te starten met de bouw van woningen, bijvoorbeeld door het afgeven van een voorverkoopgarantstelling.



Met uw inzet op binnenstedelijke ontwikkeling, bijvoorbeeld door organische gebiedsontwikkeling, zet u zich in voor binnenstedelijke kwaliteit met aandacht voor voldoende woningen en de aanpak van leegstand.

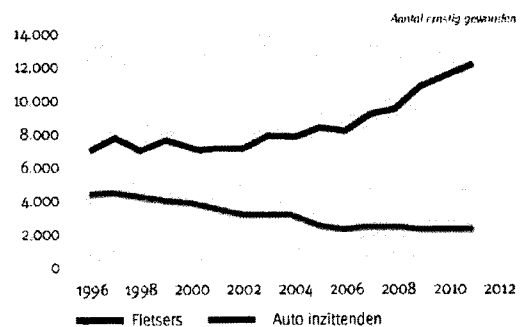
Meer informatie: www.binnenstedelijkbeweging.nl

Contactpersoon: anita.padding@provincie-utrecht.nl; 030-2583681

Fietsroutes en verkeersveiligheid

Het aantal verkeersdoden is de afgelopen jaren met succes teruggedrongen. Risicogroepen zijn nu nog ouderen, fietsers en jonge autobestuurders. Er is een stijgende trend voor ernstige fietsslachtoffers.

Deze ontwikkeling en het feit dat de fiets onverminderd populair blijft, zijn voor ons reden om in ons nog vast te stellen Mobiliteitsplan € 80 mln te willen reserveren voor vlotte, veilige en comfortabele fietsroutes. Hiervan zal € 30 mln beschikbaar voor fietsinfrastructuur in beheer van gemeenten. Met de nieuwe colleges willen we afspraken maken over een programma met maatregelen aan fietsroutes, gebaseerd op cofinanciering. Uw inzet wordt minimaal verdubbeld door de provincie voor zover uw beleid voor fiets zich richt op bovenlokale routes naar werklocaties, scholen en OV-knooppunten. Deze afspraken over fietsroutes willen wij combineren met afspraken over (andere) verkeersveiligheidsmaatregelen op gemeentelijke infrastructuur. Hiervoor willen wij minimaal € 1,6 mln beschikbaar stellen.



op gemeentelijke infrastructuur. Hiervoor willen wij minimaal € 1,6 mln beschikbaar stellen.

Door het gericht inzetten van (onderhouds)budgetten en het aangaan van regionale uitvoeringsovereenkomsten, zorgt u voor een kwaliteitsverbetering van uw fietsinfrastructuur en verbetering van de verkeersveiligheid.

Meer informatie: www.provincie-utrecht.nl/onderwerpen/alle-onderwerpen/mobiliteitsplan2015

Contactpersoon: brigit.valentijn@provincie-utrecht.nl; 030-2582668

Herontwikkeling van bedrijventerreinen

Leegstand op bedrijventerreinen leidt tot verpaupering en verdere toename van vertrekkende bedrijven. De tijd dat provincie en gemeenten miljoenen kunnen investeren in de inrichting en de revitalisering van bedrijventerreinen is voorbij.

Wij willen u helpen om samen met ondernemers kwaliteitsimpulsen te realiseren en de Ontwikkelingsmaatschappij Utrecht in de positie te brengen om vastgoed te herontwikkelen. Herontwikkeling van bedrijventerreinen is een proces met een lange adem, waarbij alle partijen een steentje moeten bijdragen. Het organiseren hiervan vraagt om een specifieke expertise, die wij voor u in kunnen huren.



Met uw inzet op samenwerking met ondernemers in uw gemeenten, gericht op de benodigde kwaliteitsimpulsen op bedrijventerreinen, bouwt u aan een gezond ondernemersklimaat, werkgelegenheid en vitale bedrijventerreinen.

Meer informatie: www.nvomu.nl

Contactpersoon: ron.snel@provincie-utrecht.nl; 030-2582485

Beleefbare natuur en recreatie

Uw provincie kent veel bijzondere natuurgebieden en landschappen en mensen willen hiervan genieten. Dat blijkt ook uit het feit dat ongeveer 30% van alle verblijfsrecreatie- en watersportbedrijven gevestigd is in de ecologische hoofdstructuur en circa 40% op een afstand van minder dan 500 meter ligt. Wij willen met u de uitdaging aangaan om de natuur toegankelijk te maken, zonder dat deze aan waarde verliest. Onze provinciale ruimtelijke verordening is daarbij de leidraad.

Wij zetten in op het vervolmaken van een robuust natuurnetwerk. In deze ecologische hoofdstructuur gelden beperkingen, maar is ook ruimte voor kleinschalige recreatie. Hiervoor zijn toeristische overstappunten (TOP's) en routenetwerken voor fietsers, wandelaars en waterrecreatie nodig. Wij willen deze samen met ondernemers, gemeenten en andere gebiedspartners realiseren en bieden daarbij de volgende instrumenten aan:

1. De kennismonitor. Deze laat zien waarin mensen in uw gemeente bereid zijn bestedingen te doen. Meer dan tien gemeenten maken hier al gratis gebruik van.
2. De toolkit kwaliteitswinst voor verblijfsrecreatie en natuur. Deze is binnenkort gratis verkrijgbaar.
3. Een bijdrage van € 1,2 mln aan investeringen in TOP's en routenetwerken voor wandelen, fietsen en varen die onderdeel uitmaken van het provinciale en landelijke netwerk.
4. Artikel 4.17 uit de Provinciale Ruimtelijke Verordening 2013. Dit artikel maakt recreatieve ontwikkelingen op bestaande bovenlokale recreatieterreinen mogelijk, zodat zij een kwaliteitsslag kunnen maken. Ook zijn er mogelijkheden voor vestiging en uitbreiding van recreatieve toegangspoorten.
5. Met elke gemeente willen we een ruimtelijke agenda opstellen waarin natuur en recreatie, maar ook bijvoorbeeld binnenstedelijke ontwikkeling en mobiliteit in samenhang worden opgenomen.



Met uw inzet om mee te werken aan initiatieven van ondernemers en het wegnemen van eventuele blokkades in bestemmingsplannen, met inachtneming van de provinciale ruimtelijke verordening, speelt u in op de recreatiebehoefte van uw inwoners in een beleefbare natuur.

Meer informatie: www.provincie-utrecht.nl/onderwerpen/alle-onderwerpen/recreatie-toerisme-0

Contactpersoon recreatie: amo.ruis@provincie-utrecht.nl; 030-2582191

Kernrandzones

Kernrandzones zijn de randen van steden en dorpen: de overgang van stedelijk naar landelijk gebied. In deze zones is door de jaren heen vaak een rommelige mix van woningen, bedrijven, sportvelden, volkstuinjes en schuren ontstaan. Inwoners en ondernemers hebben ideeën om de kernrandzones waardevoller en toegankelijker te maken voor de bewoners van de steden en dorpen. Echter, deze ideeën hebben dikwijls een maatschappelijke en/of commerciële component die niet past binnen het bestemmingsplan voor de kernrandzones.



Ons beleid biedt kansen voor dergelijke initiatieven als deze een verbetering van de ruimtelijke kwaliteit tot gevolg hebben. In een zogenoemde kernrandvisie kunt u opnemen op welke manier u ruimte wilt geven voor initiatieven van inwoners en ondernemers in de kernrandzones. Wij kunnen u inhoudelijk en procesmatig ondersteunen bij het opstellen van een kernrandvisie. Ook kunt u de onafhankelijke Adviseur Ruimtelijke Kwaliteit inschakelen.

Met uw inzet om een kernrandvisie op te stellen en deze te verwerken in uw bestemmingsplan(nen) geeft u helderheid over de ruimte die er is voor initiatieven van uw inwoners, terwijl u ook kansen voor een kwaliteitsimpuls voor het buitengebied benut.

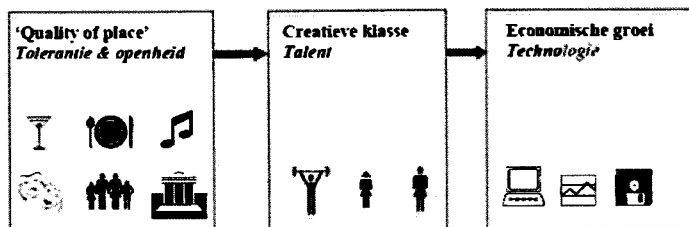
Meer informatie: www.aorta.nu/publicaties/programmeer-de-provincie

Contactpersoon: carola.berkelaar@provincie-utrecht.nl; 030-2582947

Cultuur en erfgoed

Het economisch succes van regio's wordt mede bepaald door tolerantie en openheid in de samenleving. Cultuur is hierin een sturende factor. We koesteren ons creatieve kapitaal en culturele erfgoed en streven naar een intensieve samenwerking met gemeenten om de kracht en potentie hiervan te benutten. Samen met u willen wij de werelderfgoednominatie van de Romeinse Limes en de Nieuwe Hollandse Waterlinie tot een succes maken.

In navolging van Utrecht en Amersfoort, willen wij met alle gemeenten een "cultuurpact" afsluiten, waarmee inhoud wordt gegeven aan een intensivering van de samenwerking met gemeenten. Wij stellen accounthouders beschikbaar voor het maken en helpen uitvoeren van afspraken uit de cultuurpacten.



In het ruimtelijk erfgoedbeleid geven wij prioriteit aan militair erfgoed, buitenplaatszones, agrarisch cultuurlandschap en archeologie. Wij helpen u graag bij het verwerken van deze cultuurhistorisch waardevolle gebieden in uw ruimtelijke plannen. Daarvoor hebben wij de (digitaal beschikbare) cultuurhistorische atlas ontwikkeld. Ook kunt u gebruik maken van de kennis en inzet van het Steunpunt Archeologie en Monumentenzorg en van Landschap Erfgoed Utrecht. Daarnaast is er een fonds voor de restauratie van rijksbeschermden monumenten.

Met uw inzet om capaciteit en denkkraft beschikbaar te stellen voor het afsluiten en uitvoeren van een Cultuurpact en voor het zichtbaar en beleefbaar maken van erfgoed, draagt u bij aan versterking van de lokale cultuur en identiteit hetgeen bijdraagt aan versterking van de economie.

Meer informatie: www.provincie-utrecht.nl/onderwerpen/alle-onderwerpen/erfgoed-ruimte/cultuurhistorische

Contactpersoon: chantal.van.doorn@provincie-utrecht.nl; 030-2582196