

Programma Ecologie

Gemeente Woerden

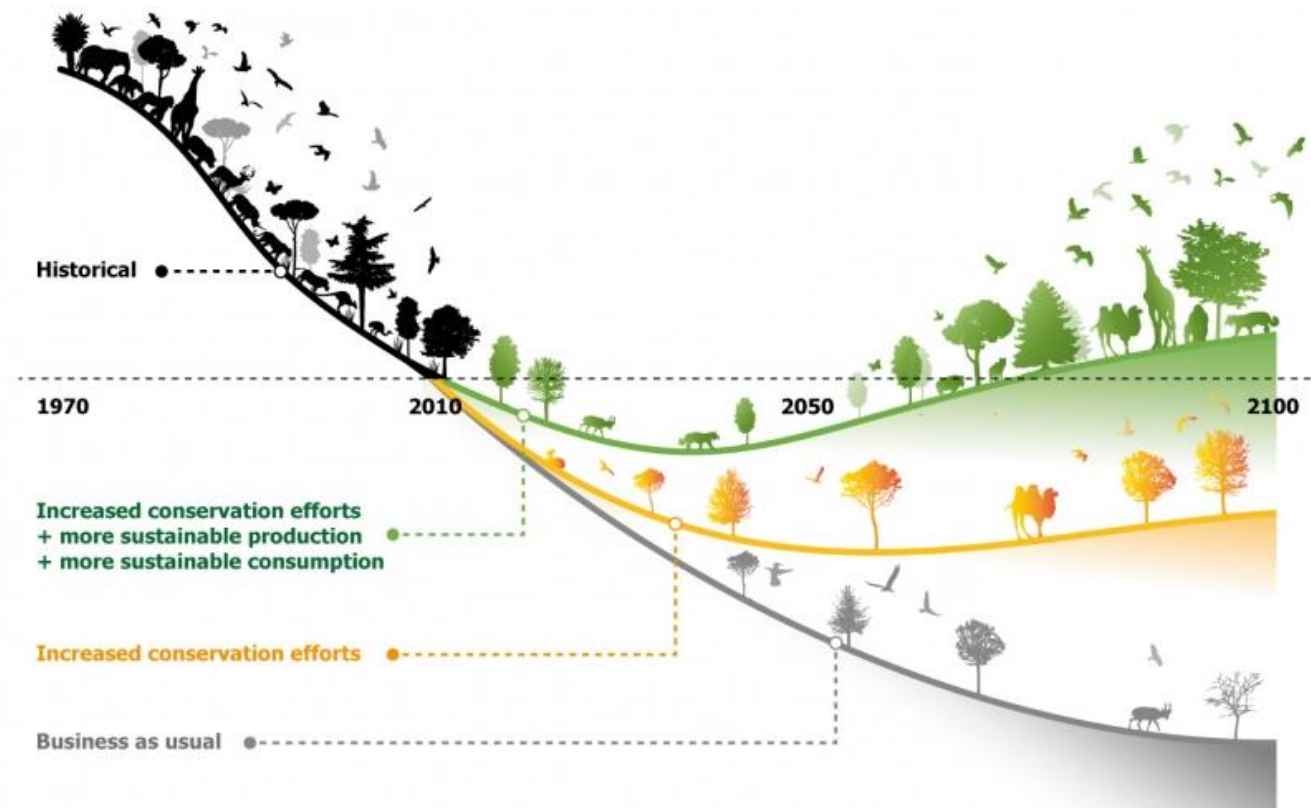


Aanleiding

- Natuur & Biodiversiteit beïnvloeden onze gezondheid, ons welzijn, onze natuurlijke hulpbronnen, de lucht en bodemkwaliteit en klimaatverandering. Kortom we zijn afhankelijk van de natuur.
- In het Collegewerkprogramma 2023-2026 wordt benoemd dat er behoefte is aan een groene openbare ruimte met meer biodiversiteit.
- Daarnaast is het college verzocht (Moties M-039 en M-057) om het programma biodiversiteit en natuurwaarden prioriteit te geven in de ontwikkeling en hiervoor een korte startnotitie aan de raad voor te leggen.

Wat is er aan de hand?

- De biodiversiteit gaat wereldwijd achteruit.
- Rapport IPBES (2019) waarschuwde voor het wereldwijd uitsterven van één miljoen plant- en diersoorten.
- Grootste veroorzaker is habitatverlies, door menselijke activiteiten.
- Ook in Nederland neemt de biodiversiteit af.
- Gebruik natuurlijke hulpbronnen en ruimtelijke inrichting onder de loep nemen.



This artwork illustrates the main findings of the article, but does not intend to accurately represent its results (<https://doi.org/10.1038/s41586-020-2705-y>)

Rijksoverheid

Natuurpact (2013)

Rol rijk

Financiële kaders, nationaal water- en milieubeleid (zoals nationaal stikstofbronbeleid) en wettelijke kaders.

Verantwoording richting Europese Commissie.

Rol provincies

Verantwoordelijk voor beleidsinvulling en uitvoering van ambities.

Hoofdambities in natuurbeleid van provincies en Rijk



Bron: PBL

Hoofdambities in natuurbeleid van provincies en Rijk

Natuurnetwerk Nederland (NNN)

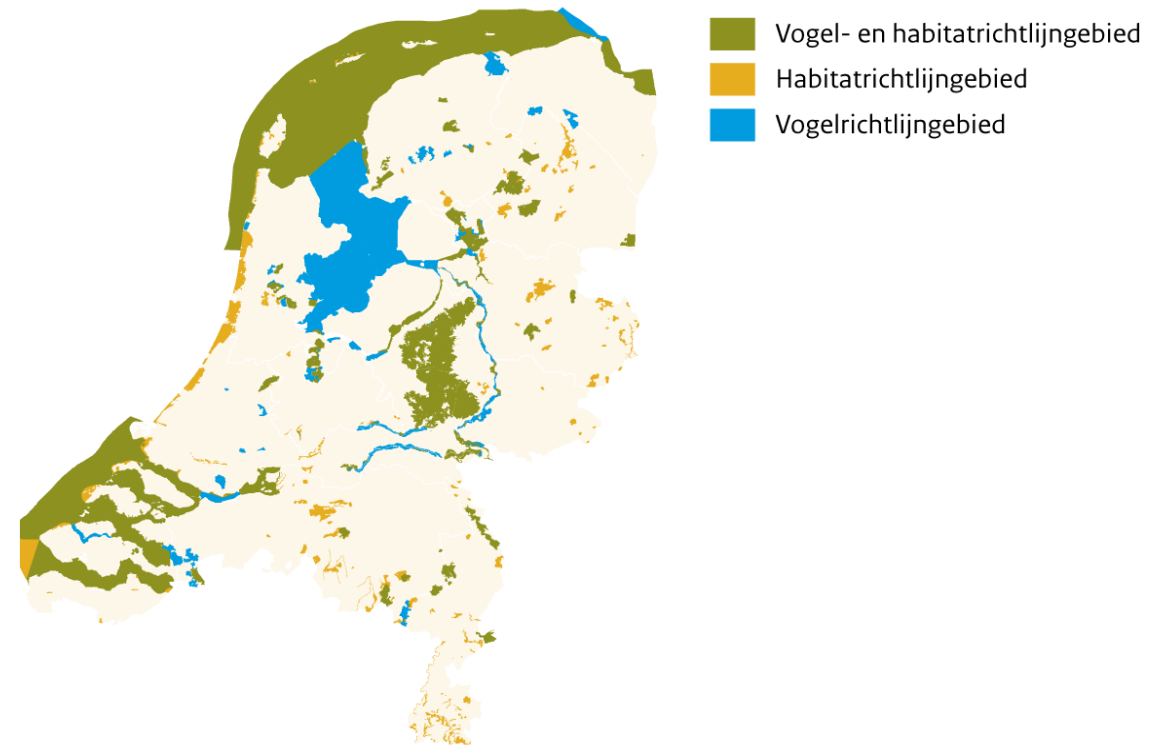
Voormalig de ecologische hoofdstructuur (EHS)

Nederlands netwerk van bestaande en nieuw aan te leggen natuurgebieden.

Natuurgebieden beter verbinden met elkaar en het omringende agrarische gebied.

Robuust natuurnetwerk.

Natura 2000-gebieden, 2018



Bron: LNV

Natuurnetwerk Nederland (NNN)

Voormalig de ecologische hoofdstructuur (EHS)

Nederlands netwerk van bestaande en nieuw aan te leggen natuurgebieden.

Natuurgebieden beter verbinden met elkaar en het omringende agrarische gebied.

Robuust natuurnetwerk.

Natuurnetwerk Nederland, 2019



 Natuurnetwerk op land

Bron: BIJ12 en IPO

Rijksoverheid

Nederland Natuurpositief (2019)

Ambitiedocument toevoeging aan de huidige afspraken in het Natuurpact.

Natuur herstellen en biodiversiteit verhogen buiten het NNN.
In steden, op bedrijventerreinen, op het platteland en in grote wateren

Nederland Natuurpositief

Ambitiedocument voor een gezamenlijke aanpak in natuurbeleid

Dit is een uitgave van het ministerie van LNV en de gezamenlijke provincies

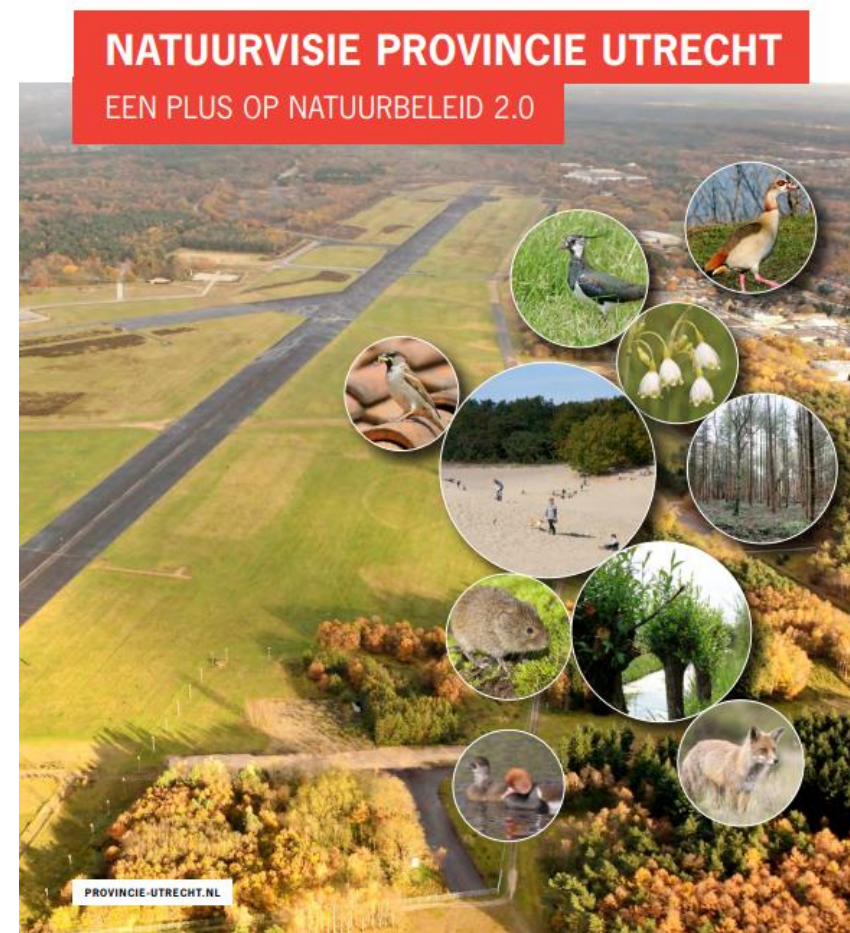


Provincie Utrecht

Natuurvisie (2017)

'We streven naar een natuur die vitaal is; we willen een robuust netwerk van voldoende schaal en veerkracht, met aaneengesloten gebieden die van hoge kwaliteit zijn en tegen een stootje kunnen.'

Centraal staat de realisatie van het Natuurnetwerk Nederland.
Daarnaast wordt er ingezet op agrarisch natuurbeheer.



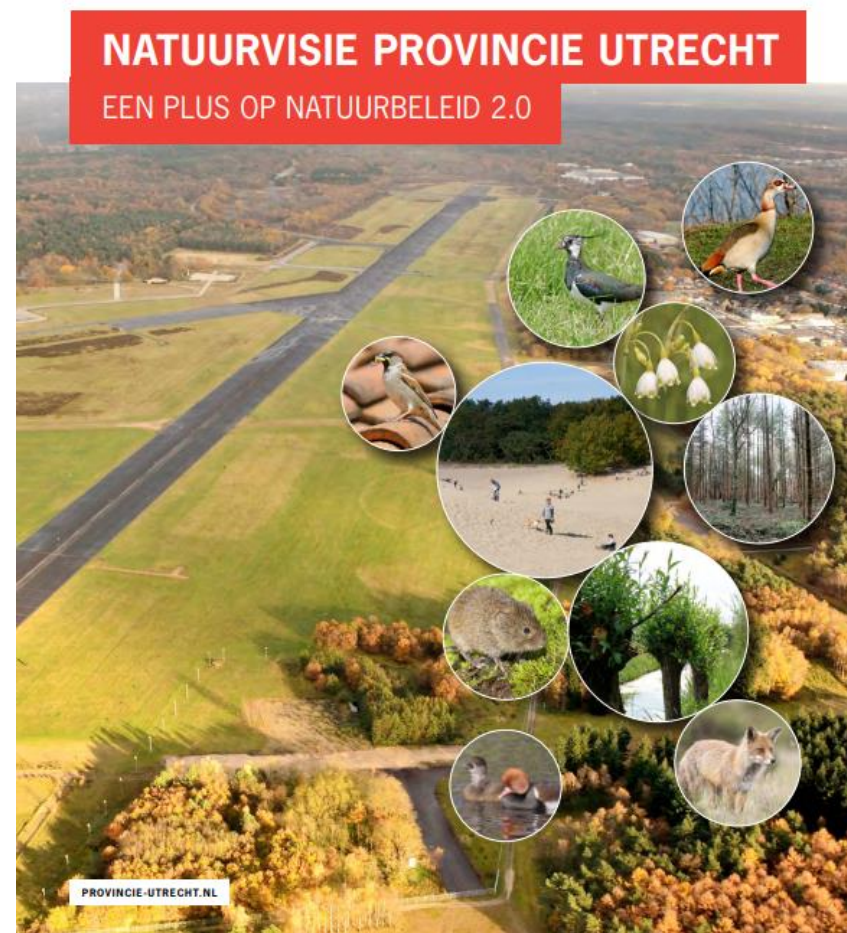
Provincie Utrecht

Natuurvisie (2017)

Rol provincie

Scheidsrechter, controleren nieuwe bestemmingsplannen van gemeenten op het conform de Provinciale Ruimtelijke Verordening omgaan met natuur in nieuwe ruimtelijke ontwikkelingen.

Tevens motivator, doordat we bij gemeenten en waterschappen vragen te voorkomen dat ruimtelijke ontwikkelingen buiten het NNN een negatief effect hebben.



Gemeente Woerden

Ruimtelijke Structuurvisie 2009-2030 (vastgesteld in 2009)

We willen de groenstructuur op drie schaalniveaus versterken en behouden:

- op het schaalniveau van de hele gemeente: de groene lijnen en de ecologische hoofdstructuur (nu NNN);
- op stedelijk niveau binnen de kern Woerden: de structurerende groenelementen;
- op wijkniveau en binnen de dorpen: het gebruiks- en recreatieve groen.

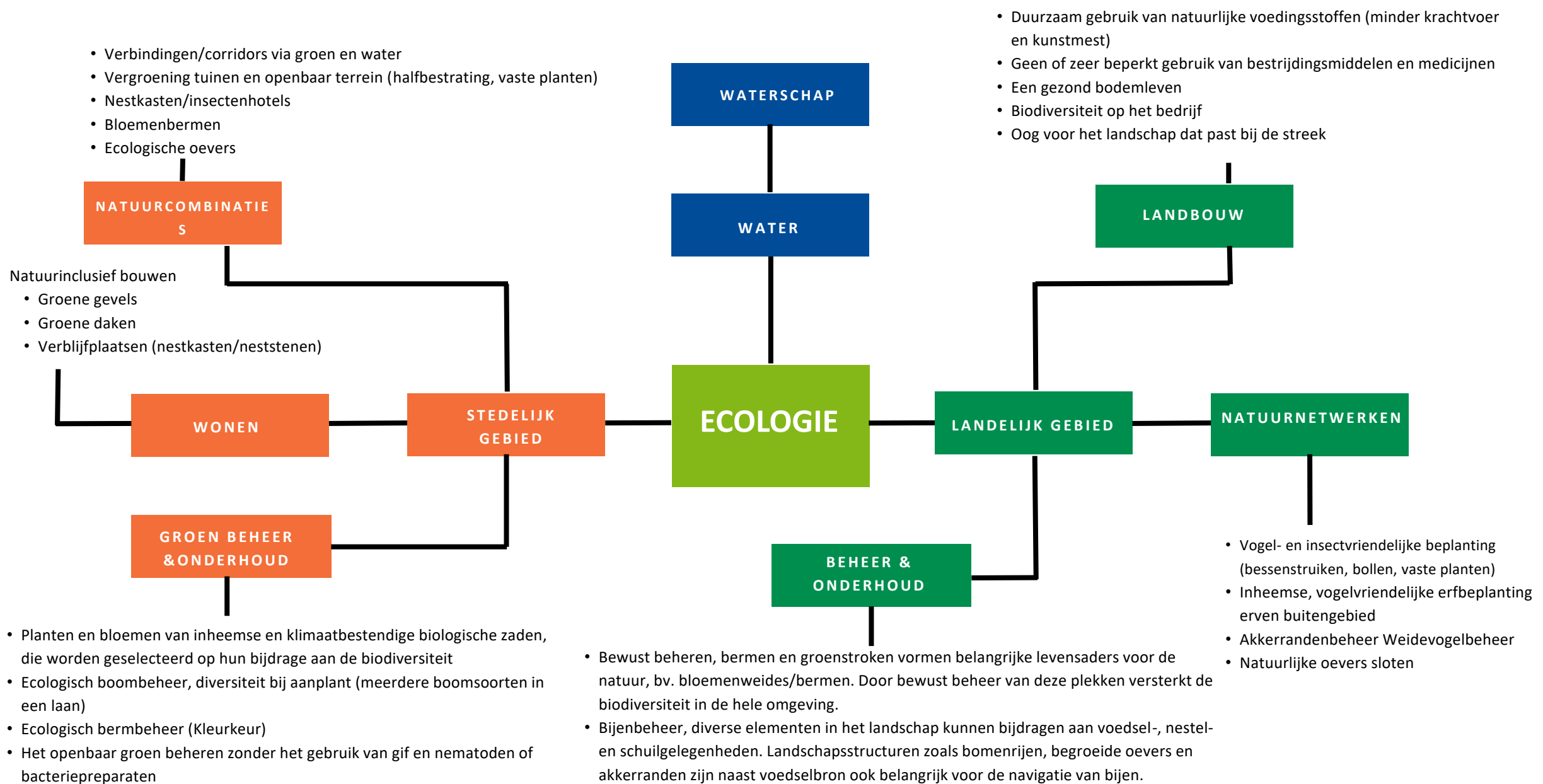
Groenblauw omgevingsplan 2014-2023 (vastgesteld in 2013 en 2016)

Het Groenblauw omgevingsplan is een verdieping en verdere uitwerking van de ruimtelijke structuurvisie.

Gemeente Woerden

- Beleidsplan gemeentelijk water en klimaatbestendig 2023-2027 (vastgesteld in 2023)
- Uitvoeringsplan Klimaatbestendige Openbare Ruimte (vastgesteld in 2020)
- Ecologisch actie- en uitvoeringsplan (vastgesteld in 2019)
- Convenant duurzaam Bouwen Utrecht (vastgesteld in 2022)

Waarom Programma Ecologie?



Advies

- Stel een beleidsdocument op met kaders en doelstellingen. Hiermee wordt ecologie een structureel onderdeel van de procesgang.
- Benadruk de meerwaarde van ecologie, opnemen in de procesgang van grote en kleine projecten.
- Stel een compleet programmateam (zoals bij klimaat en bodemdaling) samen met verschillende rollen: programmamanager, ecooloog (inhoudelijke kennis), programmamedewerker en communicatieadviseur.

Wat hebben we nog nodig?

- Ecologische expertise (ecoloog).
- Soortenonderzoek veldwerk (planteninventarisatie, broedvogelinventarisatie).
- De natuurkaart (NNN) van de provincie Utrecht uitwerken op tactisch niveau gericht op Woerden.
- Soortenmanagementplan.
- Ecologisch groenbeleid (Groenblauw omgevingsplan moet dit jaar herijkt worden).
- Natuurinclusief bouwen de standaard maken (we hebben ons al gebonden aan duurzaam bouwen convenant).

Ecoloog

- Rol ecoloog gaat minder over details en meer over de grote lijn (na vaststellen beleidsdocument).
- Wordt meegenomen aan de voorkant van projecten en ontwikkelingen.
- Het stedelijk gebied wordt steeds belangrijker voor planten- en diersoorten, daarom moet een ecoloog ook goed weten wat er op de beleidsterreinen wonen, economie en welzijn speelt.

Profiel ecoloog

gezamenlijk opgesteld met IVN-KNNV

1. Goede kennis van de natuurwetgeving en van landelijk en provinciaal beleid rondom biodiversiteit.
2. Bestuurlijk gevoel. Goed samen kunnen werken met het ambtelijk apparaat en gewenste ontwikkelingen op gang kunnen brengen.
3. Effectief gebruik maken van subsidieregelingen op nationaal en provinciaal niveau.
4. Optreden als "spreekbuis van de natuur". Opkomen voor het belang van de natuur.
5. Focus op vormgeving van het groenbeheer volgens ecologische doelen en principes. Een adviesrol bij allerlei infrastructuur projecten mag niet ten koste gaan van deze primaire doelstelling.
6. HBO+ niveau. Niet gericht op academische studies, maar op praktische oplossingen. Ondernemend.
7. Communicatief. In staat het beleid goed uit te leggen naar de inwoners. Open voor participatie door burgers.
8. Verbinder tussen alle betrokken partijen.

Soortenmanagementplan (SMP)

- Gebiedsbreed onderzoek van verspreiding van plant- en diersoorten in de stad bevinden. Vaak gaat het om de meest voorkomende gebouwbewonende soorten: huismus, gierzwaluw en vleermuizen.
- Doorgaans onderzoek in de gehele bebouwde kom, echter kan ook het buitengebied onderzocht worden.
- Met een SMP kan je een gebiedsontheffing op de Wnb krijgen van de provincie, onder de voorwaarde dat de verblijfplaatsen op een andere plek gecompenseerd worden.
- Binnenkort start Woerden met een SMP onderzoek voor vleermuizen en onder daken nestelende vogels.



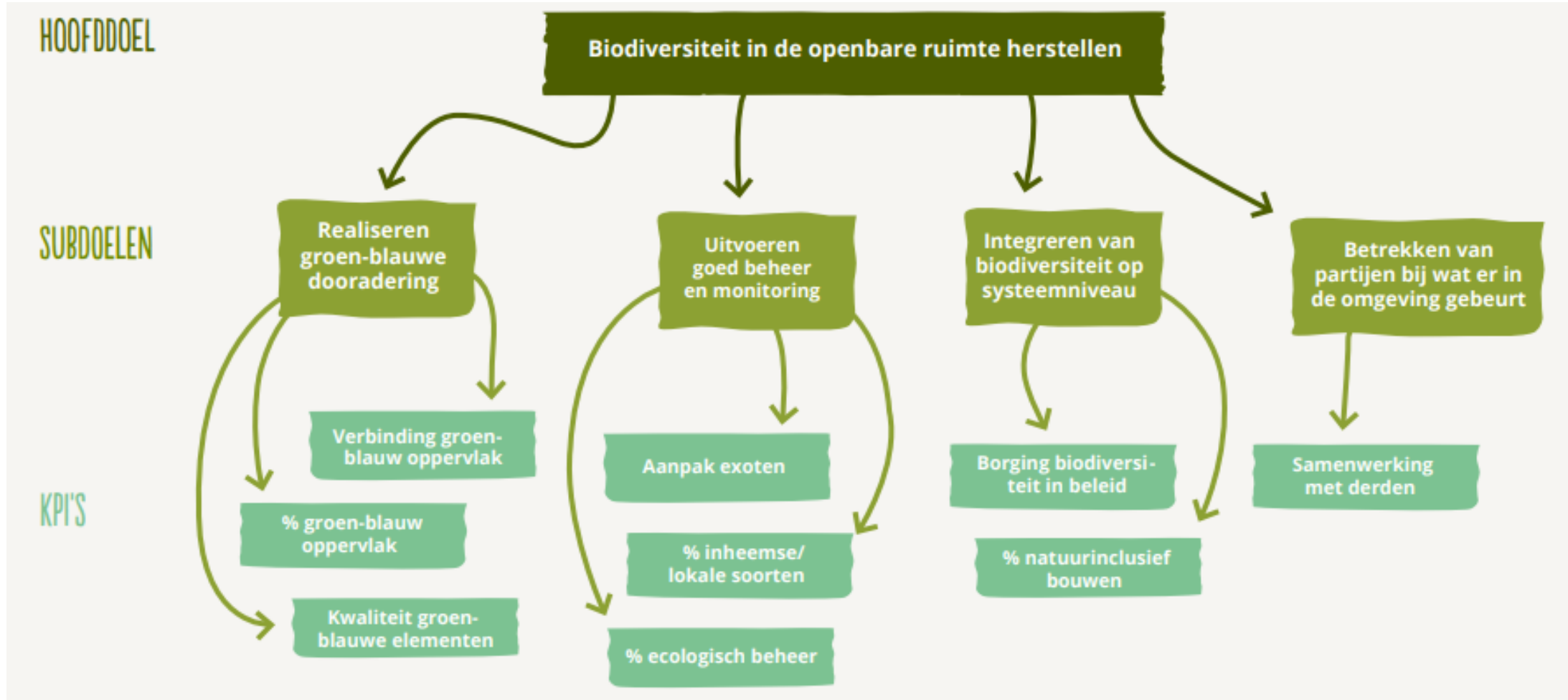
Hoe gaan we monitoren?

Deltaplan biodiversiteitsherstel

Natuurorganisaties, boeren, burgers, kennisinstellingen, overheden en bedrijven zetten zich samen in voor biodiversiteitsherstel in Nederland.

Werken aan het vaststellen van een integrale set van Kritische Prestatie-indicatoren voor biodiversiteit op het gebied van landbouw, natuur en openbare ruimte.

KPI's voor de openbare ruimte



Plan van aanpak Programma ecologie

- Startnotitie
- Themabijeenkomst raad september/oktober
- Programmateam i.o. (inhuur ecologisch advies – nu geen geld voor beleid, wel voor advisering/toetsing projecten)
- Aanvraag Kadernota: opstellen beleid, advies/onderzoek, communicatie, formatie en uitvoering acties



Bedankt voor de aandacht!