

Wateropgaven veenweiden

HDSR



Raadsavond Woerden



HOOGHEEMRAADSCHAP
DE STICHTSE
RIJNLANDEN

11 april 2024

1 Water en bodem sturend

- 1 Klimaatverandering
- 1 Bodemdaling en CO₂

1 Kaderrichtlijn Water

- 1 Waterlichamen
- 1 Overige wateren





Water en bodem sturend Klimaatverandering



- ▮ Het wordt droger
- ▮ Het wordt natter
- ▮ Het wordt warmer





Wateroverlast en piekbuien



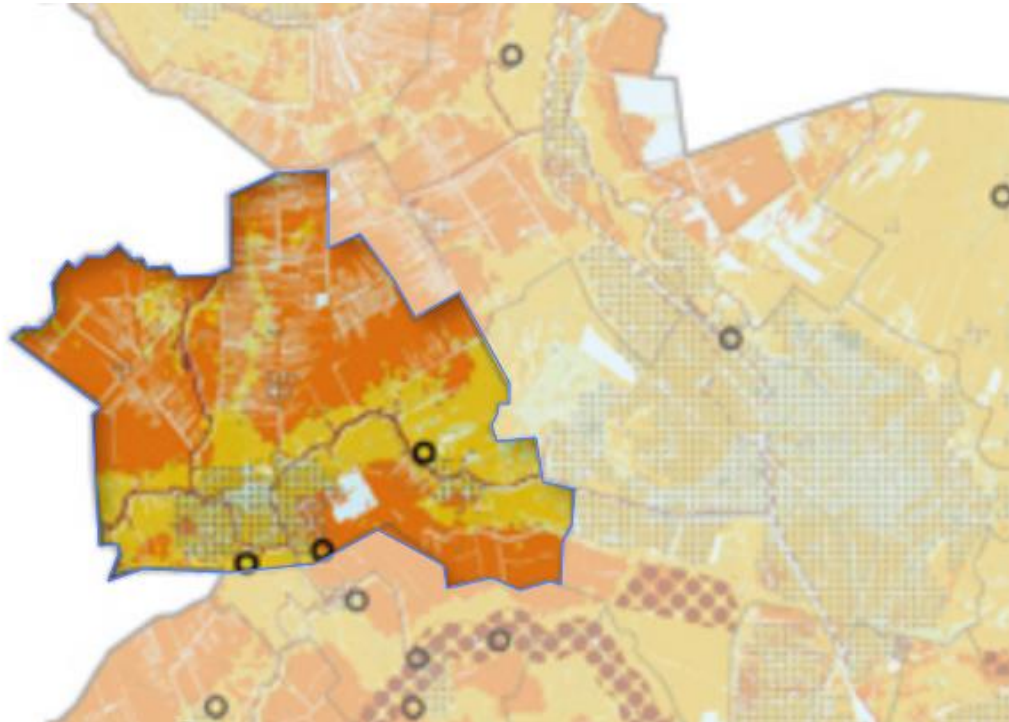
- 1 Regio Amsterdam-Utrecht kwetsbaar voor wateroverlast
- 1 ARK-NZK kan piekbuien niet opvangen

1 Structurerende keuzes UPLG

- 1 Lokaal en (boven)regionaal meer water vasthouden en bufferen voor tijden van droogte
- 1 Lokaal meer ruimte voor het opvangen van water bij piekbuien en enkele zoekgebieden voor regionale piekberging
 - 1 Opgave voor gebiedsprocessen UPLG én bovenregionale afweging



Geschiktheidskaart wonen en werken

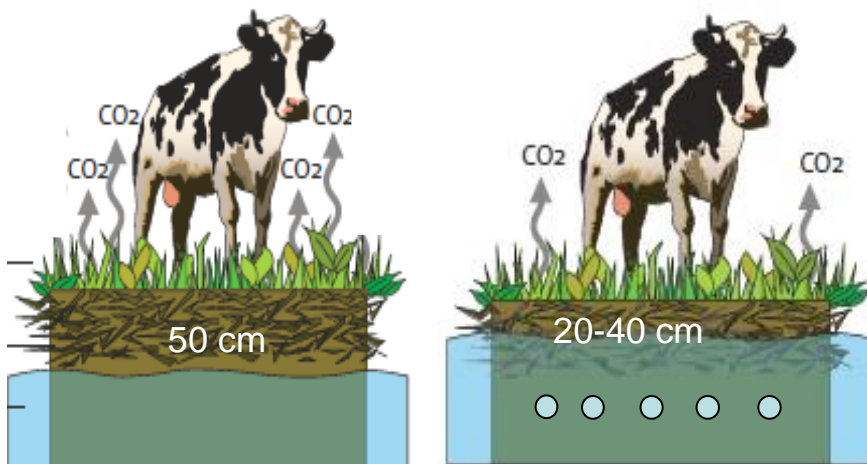


- A** Geen extra opgave vanuit bodem, water en klimaatverandering (Ja)
- B** Bodem, water of klimaatverandering vraagt om aanvullende eisen (Ja, mits)
- C** Bodem, water of klimaatverandering vraagt substantiële inspanning (Ja, mits)
- D** Een ontwikkeling of landgebruik legt een claim op de toekomst (Nee, tenzij)
- E** Ontwikkeling op waterhuishoudkundige infrastructuur is niet wenselijk (Nee)



Water en bodem sturend bodemdaling en CO₂

- Grondwaterstand naar 20 tot 40 cm onder maaiveld om bodemdaling tegen te gaan



- Tegengaan uitstoot broeikasgassen
- Tegengaan sterke kostenstijging waterbeheer en infrastructuur
- Tegengaan verdroging natuur

UNDER CONSTRUCTION

Realisatie "Hoogwater boerderij"



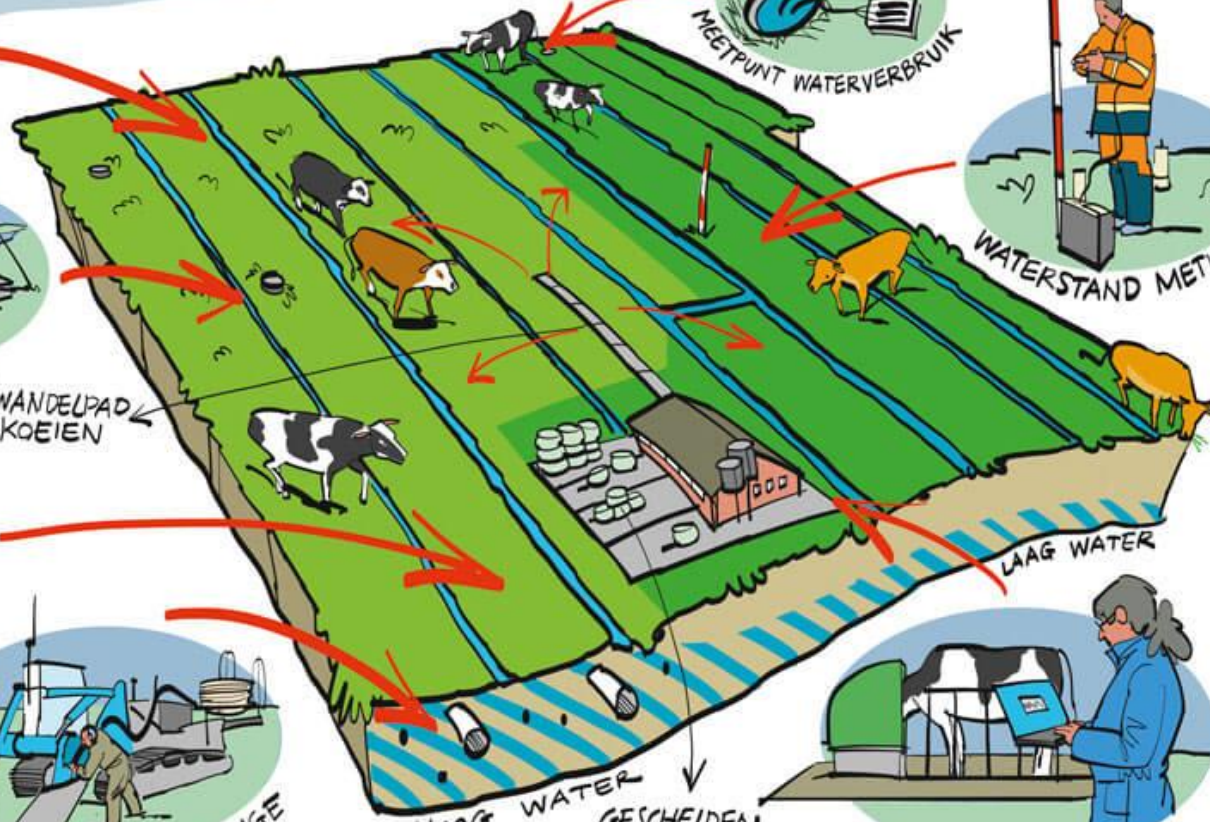
WANDELPAD KOEIEN

HOOG WATER

GESCHIEDEN VOEROPSLAG

LAAG WATER

METHAAN METING



Extra wateropgaven bij hogere grondwaterstanden



- 1 30-40% extra water nodig en in droogtepiek nog meer
→ *is dat er eigenlijk wel?*
- 1 grotere kans op wateroverlast, door minder berging
→ *normering, compensatie?*
- 1 risico op verslechtering waterkwaliteit
→ *tijdelijk?*

<https://www.h2owaternetwerk.nl/vakartikelen/peilstrategieen-om-grondwaterstanden-in-veengebieden-te-verhogen>

Extra watervraag waar vandaan?

- 1 Extra uit hoofdwatersysteem
→ tekort elders
- 1 Regionale voorraadbuffers
→ veel ruimte/diepte nodig
- 1 Toestaan peilfluctuatie ('moeras')
→ veel ruimte nodig



2026: DELTABESLISSING HOOFDWATERSYSTEEM

VOORAF REGIONALE RUIMTELIJKE VERKENNING

Rol waterschap en gemeente

1 Bovenregionale afwegingen, ‘moeilijke keuzes’

- 1 Rijk en nationale programma’s: Nota ruimte, Herijking Deltabeslissing 2026
- 1 Provincies: PPLG’s, Omgevingsvisie
- 1 Regionale samenwerkingen: Novex Groene Hart, Regionale en Provinciale stuurgroepen landelijk gebied, U10, Deltaregio Centraal Holland

1 Regionale en lokale uitwerking in gebiedsprocessen

- 1 Provincie, waterschap en gemeente: samen als een overheid
- 1 Gemeente: dichtbij inwoners en ondernemers



Kaderrichtlijn Water

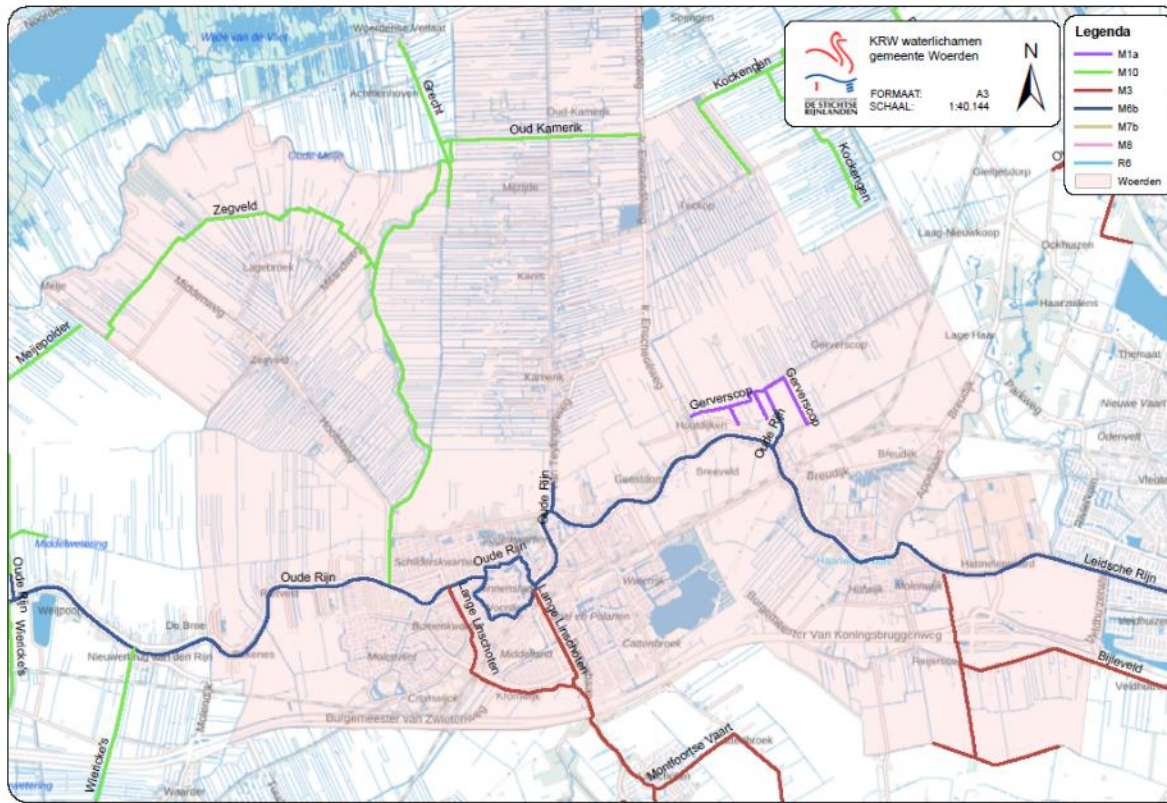


- | Chemische en ecologische waterkwaliteit op orde in 2027
- | Geen achteruitgang



KRW waterlichamen

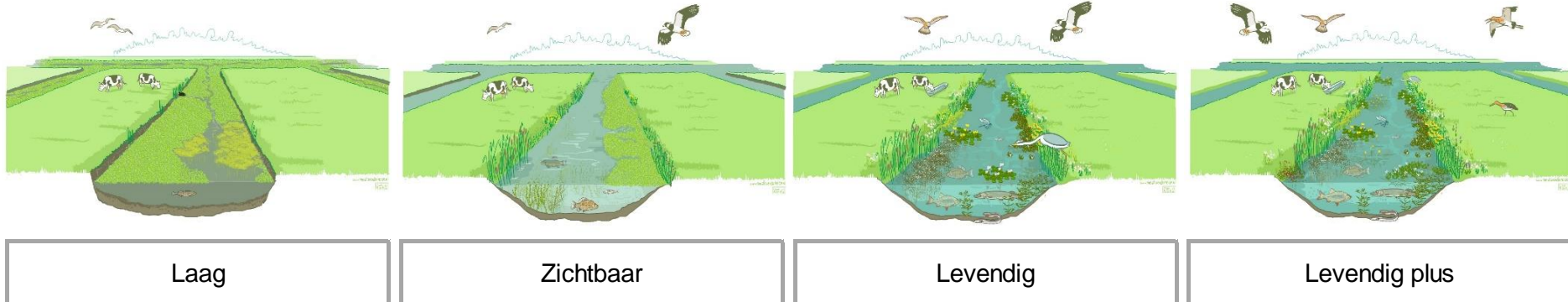
KRW water Gemeente Woerden



Nu op orde?

- Chemie -
- Stikstof +
- Fosfaat +/-
- Vissen +
- Waterplanten -

- 1 Streefbeelden overig water van 'zichtbaar' tot 'levendig plus'
- 1 Doel 2027: gemiddeld 'levendig'



Rol waterschap en gemeente

waterschap

- 1 RWZI's
- 1 Vispassages en natuurvriendelijke oevers
- 1 Ecologisch beheer
- 1 Stimulering en kennis
 - Levendige boerensloot (ANLb)
 - Slotenplannen en bedrijfsplannen bodem&water
 - Subsidieregelingen

gemeente

- 1 Ecologisch beheer
- 1 Natuurvriendelijke oevers
- 1 Aanpakken overstorten
- 1 Meer toezicht indirecte lozingen



Kijk ook eens op
www.destichtserijnlanden.nl



HOOGHEEMRAADSCHAP
DE STICHTSE
RIJNLANDEN