



# Utrechts Programma Landelijk Gebied

Wat is het en waarom doen we het?

11 april 2024

## Wat is het Utrechts Programma Landelijk Gebied (UPLG)?

Utrecht is een provincie om trots op te zijn.

Prachtige natuur- en recreatiegebieden, historische polderlandschappen, centrale ligging en mooie kunst en cultuur

Grote uitdagingen want,

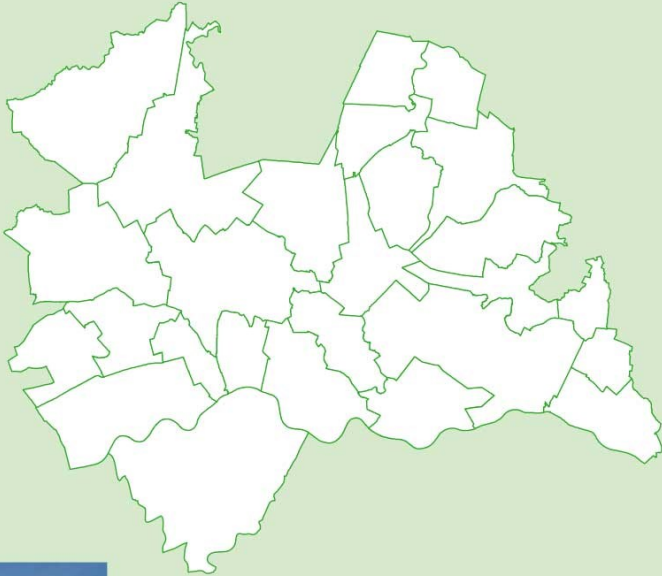
- verschraling van natuur en biodiversiteit
- stikstof en broeikasgassen
- water- en bodemkwaliteit

De urgentie is groot om te werken aan een toekomstbestendig landelijk gebied.



## Werken aan Utrechts programma: het UPLG

- Juli 2023: concept-*Utrechts Programma Landelijk gebied* (UPLG)
- Doelen 2030 bereikt in landelijk gebied en verder naar 2050
- En een belangrijk extra doel toegevoegd: **een goede toekomst voor onze boeren**
- Sluit goed aan bij Gemeentelijke Omgevingsvisie vanuit o.a. gemeente Woerden



# Landelijke afspraken: Nationaal Programma Landelijk Gebied (NPLG)



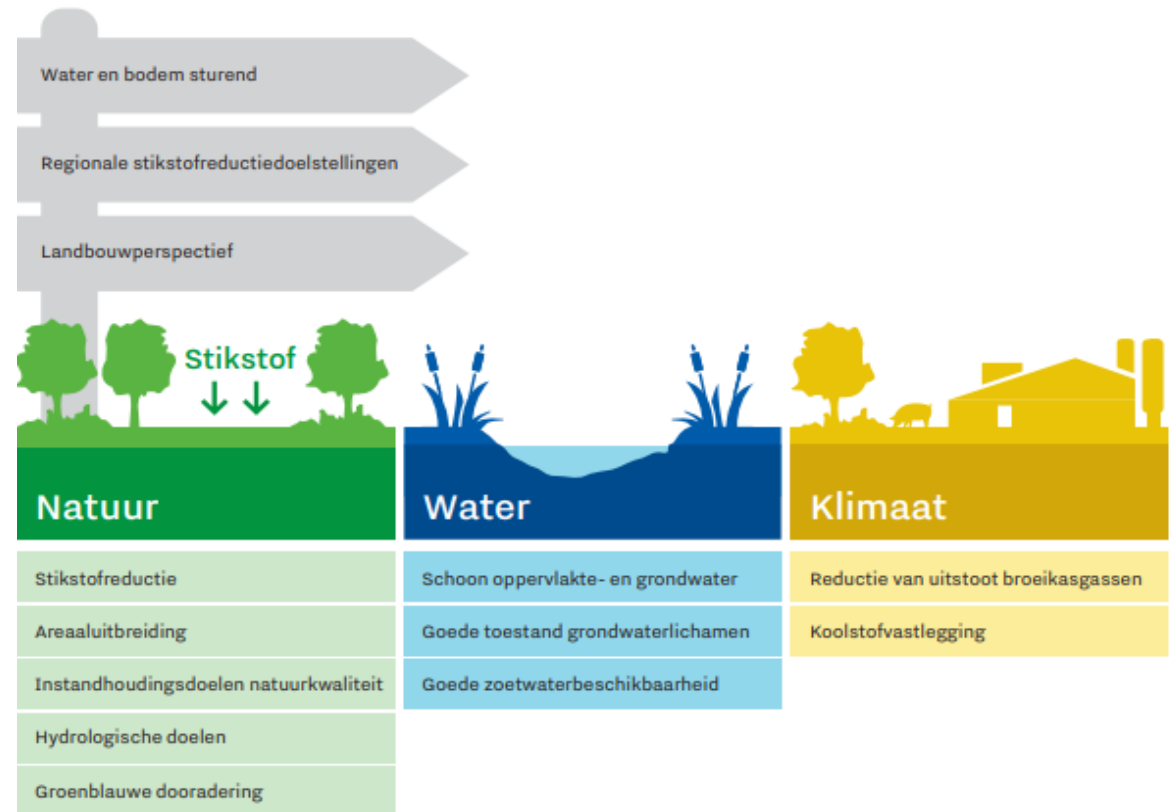
UPLG is uitwerking van het NPLG, met (inter)nationale afspraken over:

- Doelen voor de natuur
- Doelen voor water
- Doelen die te maken hebben met het klimaat

Samen bepalen we **hoe** die doelen te bereiken

Hier kunnen we geld voor krijgen

Om te werken we aan een gezonde, vitale leefomgeving, schoon water en een robuuste natuur en toekomstbestendige landbouw

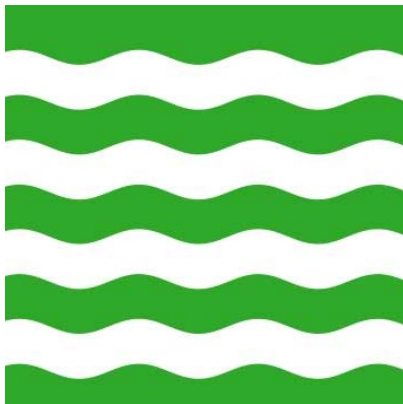


## Onze uitgangspunten

Aan de slag met wat nodig is voor een toekomstbestendige provincie

Hoe? Dat ligt nog niet vast, gezamenlijk met u en andere betrokkenen

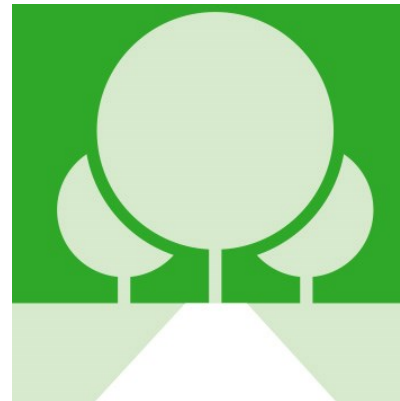
Onze uitgangspunten *structurerende principes*



**1. Voldoende en schoon water**

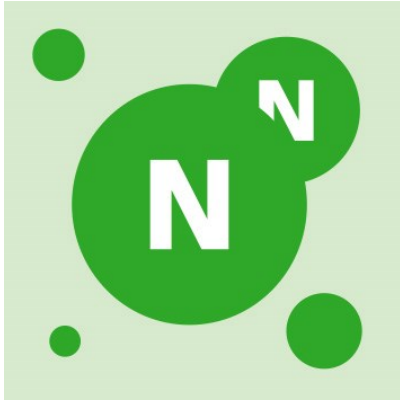


**2. Inspelen op  
klimaatverandering**



**3. Kwaliteit van de natuur  
verbeteren**

## Onze uitgangspunten



4. Minder stikstofuitstoot



6. Minder broeikasgassen uit veehouderij (methaan)



5. Duurzame landbouw



7. Aansluiten bij andere projecten van de provincie

## Maatregelpakketten proces

- Juli 2023           Eerste versie van 6 maatregelpakketten bijlagen concept UPLG
- Februari 2024    Besluit Tweede Kamer: €1,28 miljard beschikbaar  
                          Utrecht: *indicatief* € 284 miljoen
- 1 april 2024      Definitieve maatregelpakketten ingediend
- Juli 2024:        Verwachte toekenning van de middelen, dan ook *webinar* voor gebiedspartners



## Relevante/opgenomen maatregelen voor gemeente Woerden (1)

In de maatregelpakketten vragen we financiering voor onder andere:

- Levendige Boerensloten (MP1)
- Maatregelen voor veenweiden via gebiedsprocessen (MP2):
  - verhogen grondwaterstanden
  - aanleg natuurvriendelijke oevers
  - ontwikkelen kruidenrijke graslanden
  - aanpassen watersysteem
  - versterken kennis en innovatie





## Relevante/opgenomen maatregelen voor gemeente Woerden (2)

- Stikstof reducerende maatregelen (MP<sub>4</sub>)  
*Voorstel regeling en precieze voorwaarden nog uit te werken*
  - overgangszone rondom Natura-2000
  - blijft agrarisch, wel extensief grondgebruik met gebruiksbependingen
- Landbouwmaatregelen (MP<sub>3</sub>)
  - Utrechtse Monitor Duurzame Landbouw (UMDL)
  - Voer en management maatregelen
  - Vraagbaak landbouw (één loketfunctie)



Voor meer info: zie [deze link](#)



## Sociaaleconomische Impact Analyse (SEIA)

Onderdeel van het UPLG

Maatregelen kunnen grote impact en (neven)effecten hebben voor de brede welvaart in het landelijk gebied

Langjarig traject dat naast het UPLG-proces blijft bestaan

## Maatwerk per gebied: de gebiedsgerichte aanpak

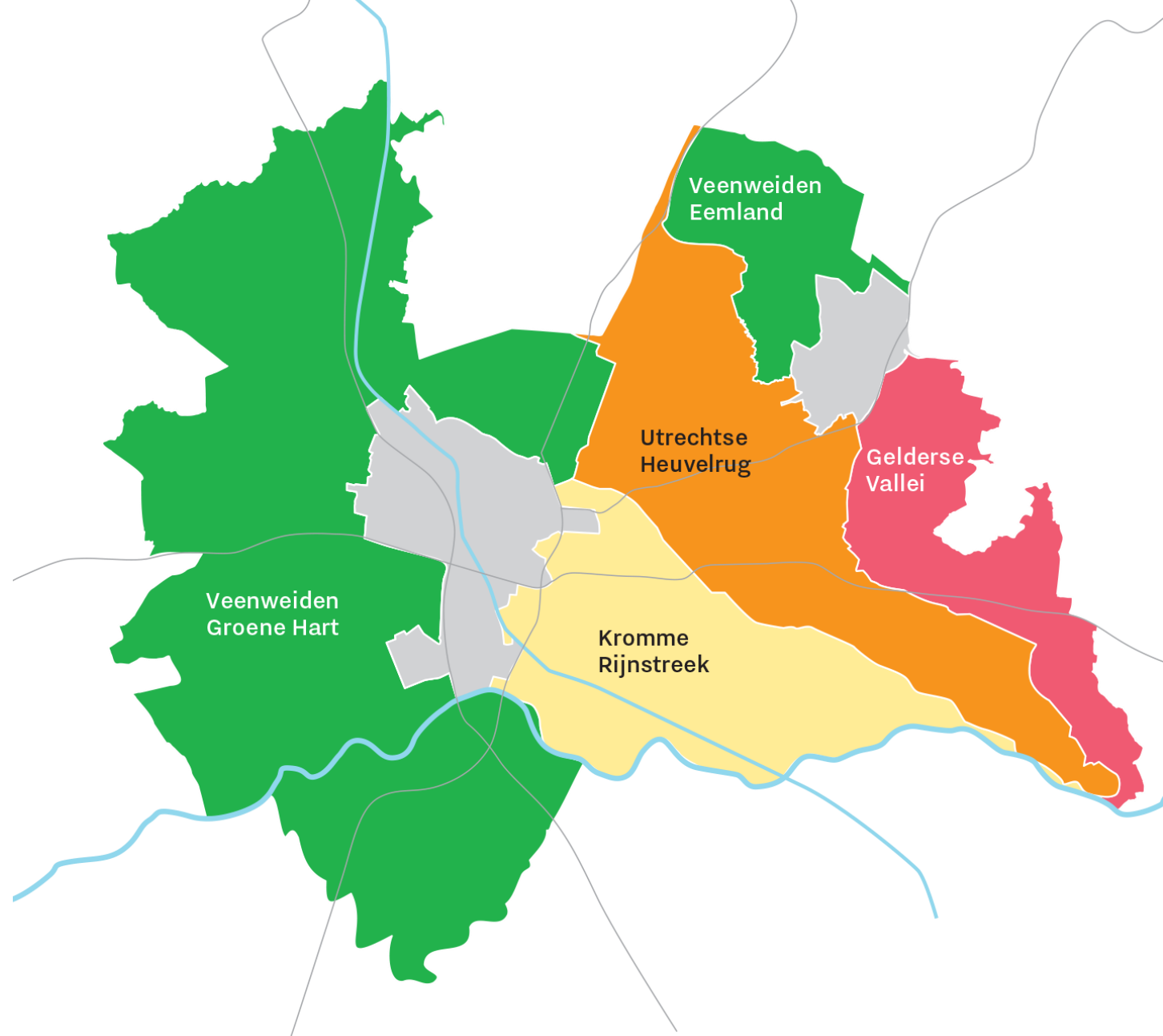
Vijf landschapstypen met eigen uitdagingen

- Veenweiden (Groene Hart en Eemland)
- Utrechtse Heuvelrug
- Gelderse Vallei
- Kromme Rijnstreek

Provincie verdeeld in negen deelgebieden

We werken gebiedsgericht:  
gebiedsgerichte aanpak.

Voor het gebied met het gebied



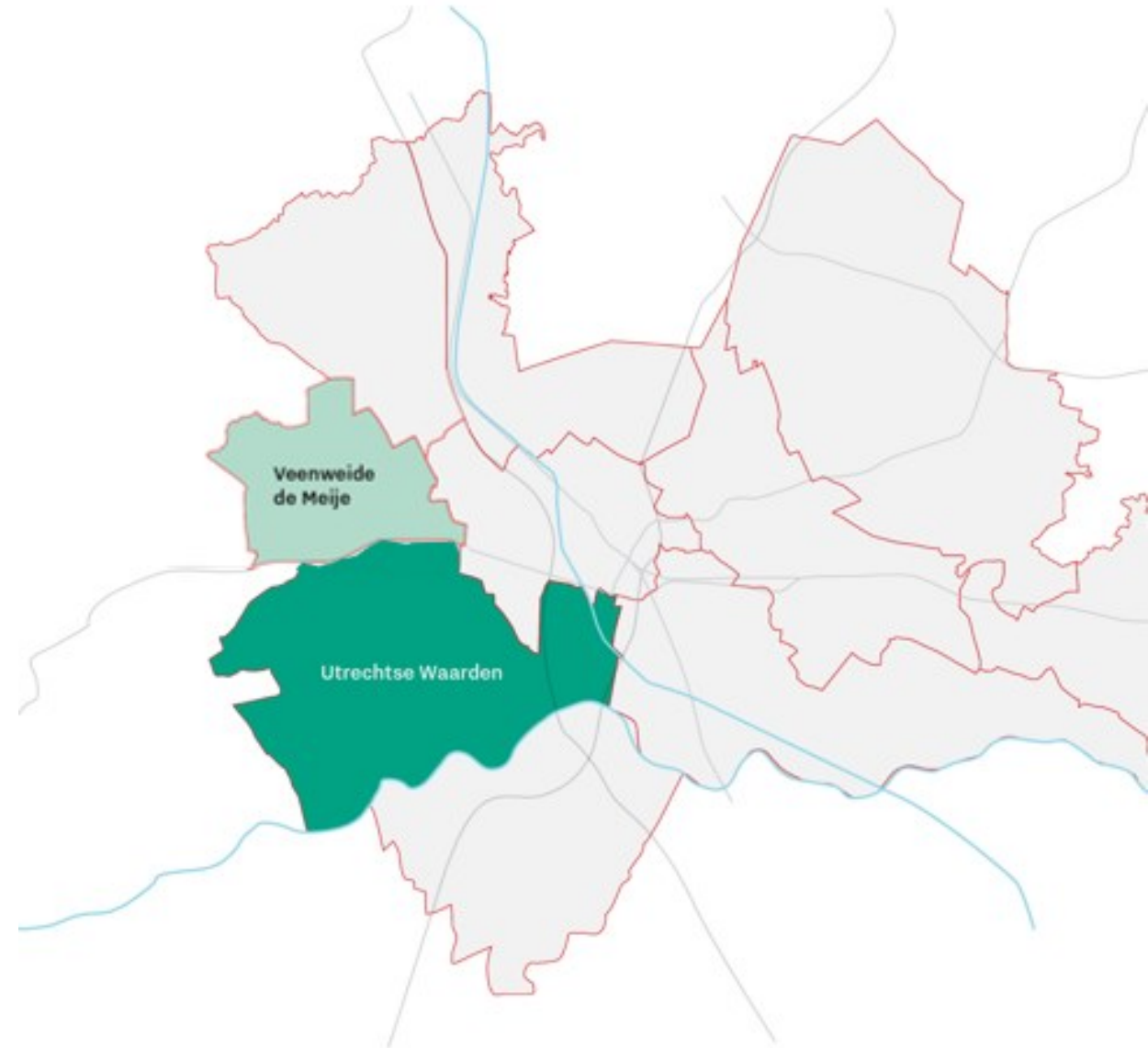
## De gemeente Woerden

Heeft landelijk gebied in

- Deelgebied 'Veenweide de Meije' (grondgebied gemeente Woerden, boven de A12)
- Deelgebied 'Utrechtse Waarden' (onder de A12 bij Harmelen, Polder Bijleveld en Reijerscop)

Parallele processen:

- Uitgangspuntennotitie Gemeente Woerden
- GGA-Nieuwkoop (PZH)
- Ontwikkelperspectief Groene Hart



## Gebiedsagenda's

- Gezamenlijk aan de slag voor een toekomstbestendig landelijk gebied
- Per deelgebied een gebiedsagenda
- Kaders voor specifiek het deelgebied
- Het proces verder uitlijnen
- Gebiedsagenda *samen* met gebiedspartners vormgeven
- Vertaling naar het deelgebied met de bottom-up polderprocessen



# Hoofddoelen landelijk gebied gemeente Woerden

Gebiedsspecifieke en provinciebrede UPLG-  
doelen

- Provinciebreed streven naar:
  - Verduurzaming landbouw en stimuleren van verdienmodellen
  - Reductie ammoniakemissie
  - Reductie methaanemissie veehouderij
  - Reductie emissies uit nieuwe (natte) natuur

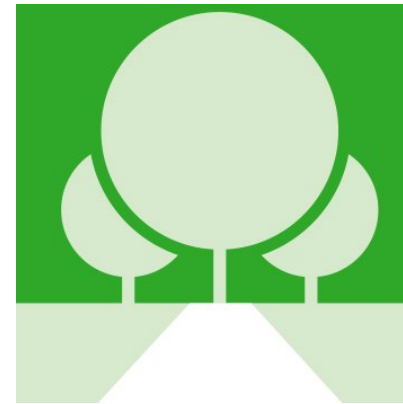
Doelen samen met betrokkenen in het  
deelgebied verder uitwerken tot concrete  
doelstellingen



# Gebiedsspecifieke doelen gemeente Woerden

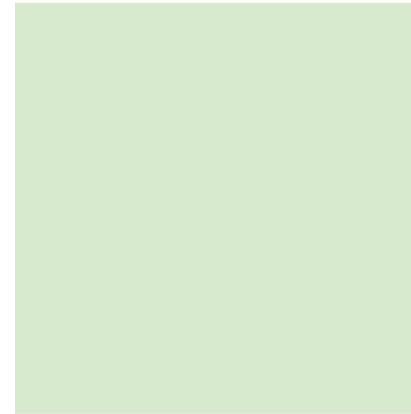
## Gebiedsspecifieke doelen:

- **Klimaat**
  - Voor de veenweiden is het van belang de bodemdaling te remmen en daarmee ook de CO<sub>2</sub> uitstoot te reduceren
- **Water (Water – en bodemsturend, zie presentatie HDSR)**
  - Regionaal meer water vasthouden en bufferen
  - Verhogen van de waterkwaliteit (KRW)
- **Natuur (zie presentatie Natuur)**
  - Stikstofreducerende maatregelen voor Natura-2000 gebied Nieuwkoopse Plassen & De Haeck
  - Vogel Habitat Richtlijn (VHR) die voornamelijk in de veenweiden gerealiseerd zal worden
  - Realiseren van Groen-Blauwe Dooradering (GBDA)



## Rol van de gemeente

- Dicht bij de inwoners; een belangrijke positie om te verbinden en stimuleren, met name in de gebieds- en polderprocessen
- De gemeente is een zeer belangrijke samenwerkings- en sparringpartner in de uitdagingen voor het landelijk gebied
- Uitvoering van polderplannen mogelijk maken door vergunningverlening; VAB beleid; omgevingsplannen
- Gebiedsagenda biedt ruimte voor koppelkansen





## Hoe gaan we aan de slag?

- Samenwerking met gebiedspartners in bottom-up polderprocessen
- Open en transparant op basis van vertrouwen
- Belangrijke instrumenten: verkenning, grondbank, doelenbank, kavelruil, RO, inzet experts
- Duidelijkheid over regelingen en vergoedingen
- Geld
- Onderzoek en monitoring



## Waar we nu al op inzetten

- Vraagbaak landbouw
- Utrechtse Monitor Duurzame Landbouw (UMDL)
- Relatiebeheerders
- Plattelandscoaches
- LAMI nieuwsbrief
- Starten van en aanhaken bij lopende polder- en gebiedsprocessen
- Geld/middelen aangevraagd bij Rijk voor o.a. opschaling UMDL, ANLb en ondernemersplannen
- Onderzoek en pilots



## Samen aan de slag voor een vitaal landelijk gebied Woerden

- Onze aanpak is altijd gericht op samenwerken
- Samenwerken met agrariërs, met inwoners van het landelijk gebied, met belangenorganisaties en natuurbeheerders en met andere overheden (gemeenten, waterschappen en onze buurprovincies)
- Ook in Woerden, voortbouwend op de jarenlange samenwerking die we in Utrecht kennen in het landelijk gebied
- Een sterk landelijk gebied, natuurlijk in balans



## Meer informatie, vragen of ideeën?

Volledige UPLG:

[Download](#)

Verkorte versie:

[Download](#)

E-mail:

[landelijkgebied@provincie-utrecht.nl](mailto:landelijkgebied@provincie-utrecht.nl)



