

# Omgevingsvisie stand van zaken & participatie

Raadswerkgroep 29 april 2021

# Doel en agenda

- Stand van zaken en planning omgevingsvisie
- Inhoudelijke stappen en dilemma's
- Participatieproces voor de ontwerp omgevingsvisie
- Vragen voor het participatieproces (werksessie)
- Afsluiting

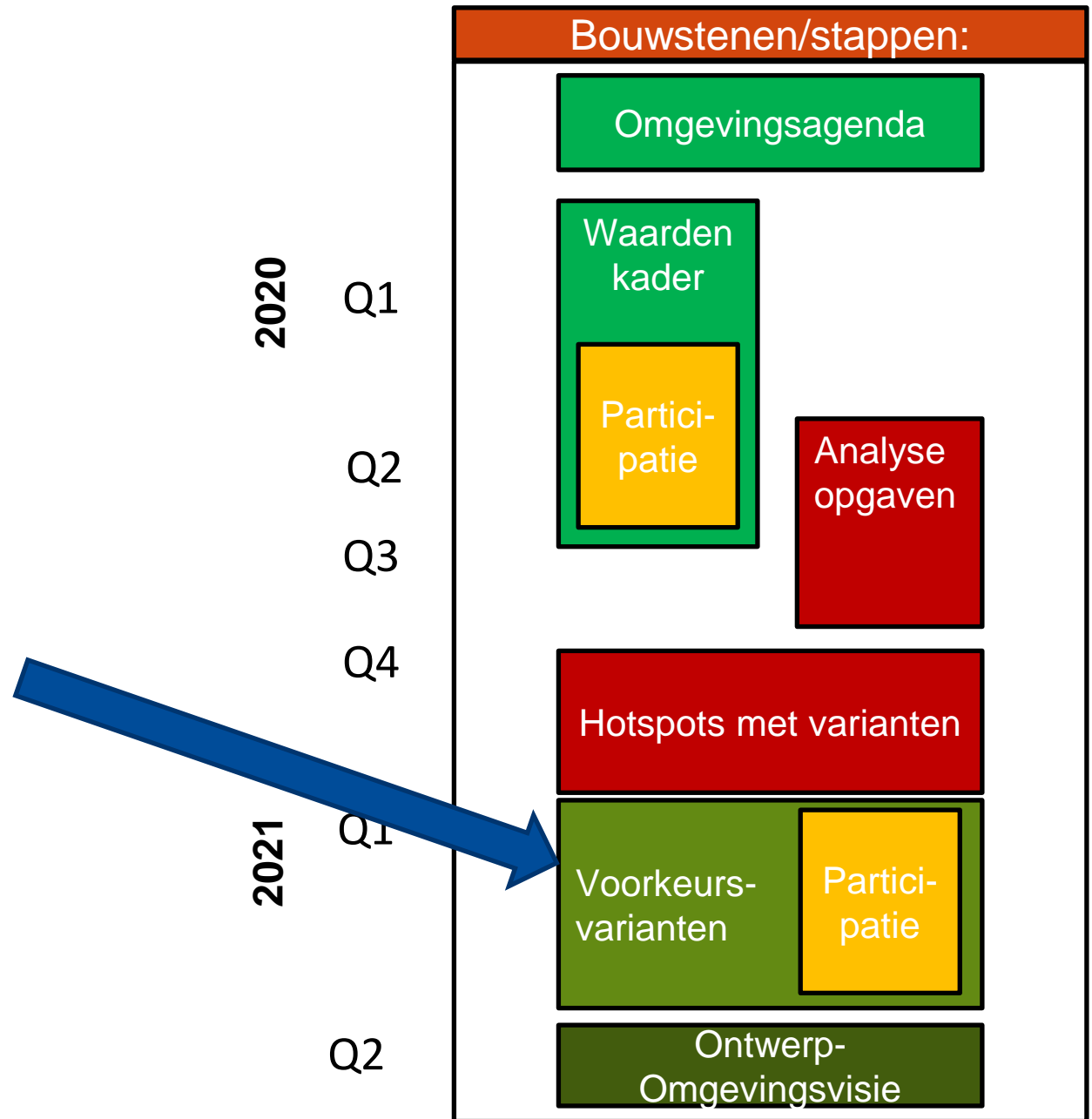
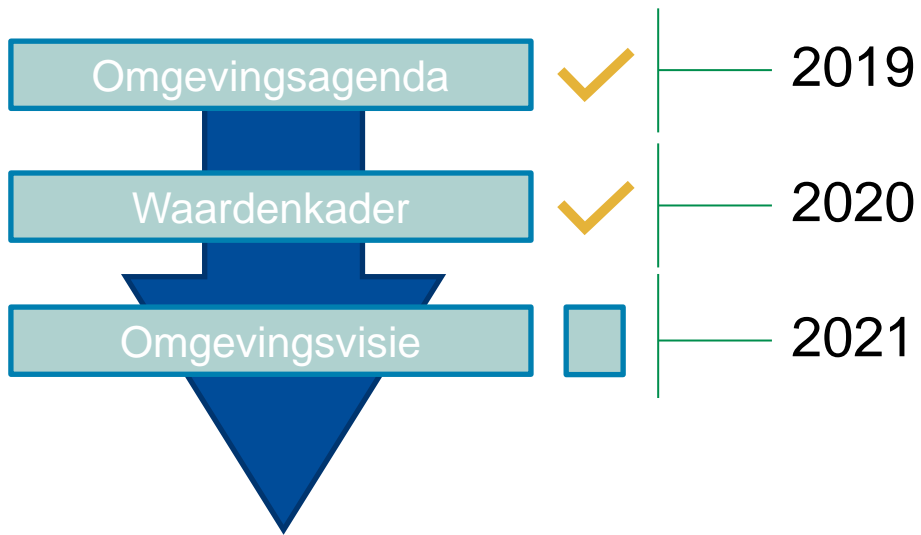
# Context nieuwe omgevingsvisie

- Voorbereiding op nieuwe Omgevingswet
- Bestaande plannen, projecten en participatieprocessen
- Regionale samenwerking in REP (U16), RES, Lopikerwaard
- Opgaven in verschillende 'snelheden'.

## **Meerwaarde Omgevingsvisie:**

- Lange termijn visie ruimtelijke ontwikkeling (2030, 2040)
- Opgaven in samenhang brengen (bijv wonen, werken en mobiliteit)
- Realiseren lopende beleidsprogramma's (bijv. wonen)
- Agenderen, richten nieuwe opgaven (Bijv. transitie landbouw)
- Basis voor lobby en regionale samenwerking (bijv. landschap)
- Kader voor lokale planuitwerking

# Planproces

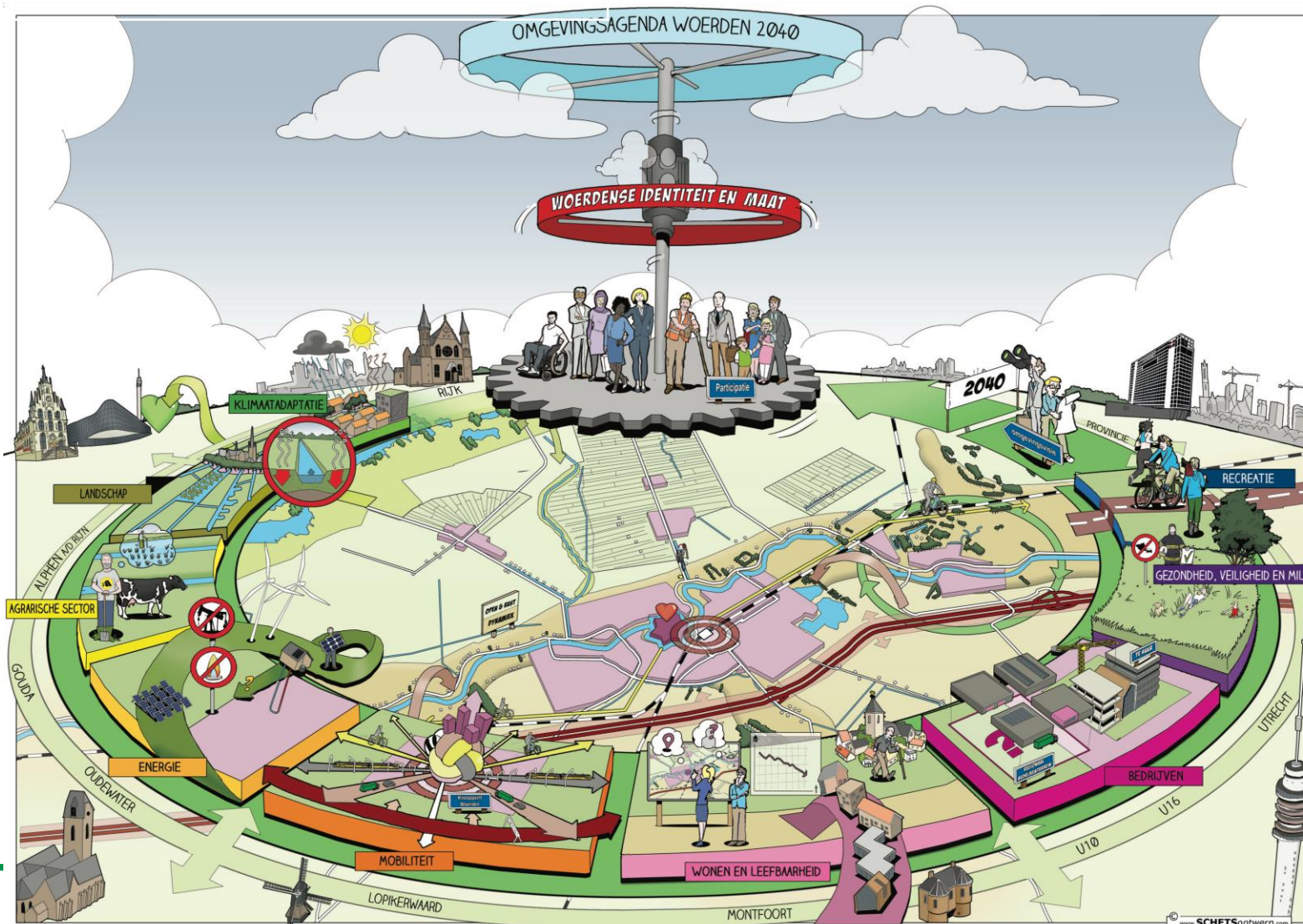


# Planning richting vaststelling

	Wat /stap	Wie stelt vast	Raad betrokken	Wanneer
1	<b>Participatie</b> Aandachtsgebieden en thema's <ul style="list-style-type: none"><li>– <i>Participatie met inwoners, ondernemers en belangengroepen</i></li><li>– <i>Rapportage participatie</i></li></ul>	College		April-juli 2021
2	<b>Concept ontwerp Omgevingsvisie</b> <ul style="list-style-type: none"><li>– Inclusief rapportage participatie</li></ul>	College	Raadswerk groep + RIB	September 2021
3	<b>Zienswijzen</b>	College		September-oktober 2021
4	<b>Ontwerp omgevingsvisie</b> <ul style="list-style-type: none"><li>– Inclusief rapportage participatie</li><li>– Inclusief nota van zienswijzen</li></ul>	College	Raadswerk groep	November 2021
5	<b>Vaststelling Omgevingsvisie</b>	Raad		December 2021

# Omgevingsvisie

## Stap 1: Omgevingsagenda



### Situatie & opgaven

1. Landschap
2. Wonen & Leefbaarheid
3. Bedrijven
4. Energie
5. Agrarische sector
6. Mobiliteit
7. Recreatie
8. Klimaatadaptatie
9. Gezondheid, veiligheid & milieu
10. integraal

# Soorten opgaven in samenhang

**De Structurerende opgaven:** landschapsstructuur, cultuurhistorie, bodem, water, natuur en milieuthema's

**De centrale fysieke opgaven:** wonen, werken, recreatie, mobiliteit/bereikbaarheid, hernieuwbare energie en landschap.

**Verbindende opgaven:** sociale leefomgeving, gezonde leefomgeving, economische veerkracht

# Omgevingsvisie

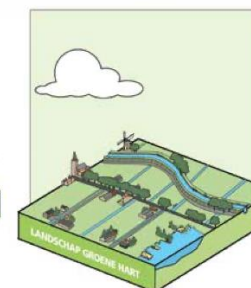
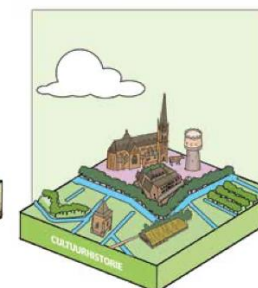
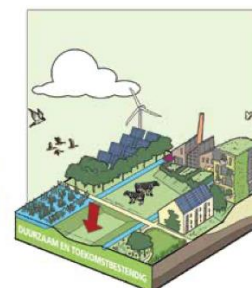
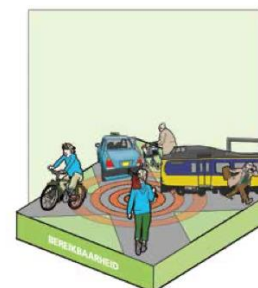
## Stap 2: Waardenkader

Vitaliteit, identiteit en regionale centrumpositie

1. Sociaal en Ondernemend
2. Vitale en Veerkrachtige Kernen & Wijken
3. Hoogwaardige voorzieningen en centrum voor de regio
4. Bereikbaarheid
5. Duurzaam en Toekomstbestendig
6. Cultuurhistorie
7. Landschap van het Groene Hart

### Waarden die Woerden karakteriseren en dragen

Wat is er karakteristiek voor gemeente Woerden? Ofwel: wat maakt gemeente Woerden tot gemeente Woerden? Dan hebben we het over waarden. In de omgevingsvisie zijn er zeven waarden die doorslaggevend zijn bij keuzes op het gebied van landschap en ecologie, wonen, economie, mobiliteit en energie. Het gaat dan om de volgende waarden:





# Omgevingsvisie

Niet alles is nieuw...

**Veel visies zijn opgesteld...**

Schuifruimte

Middelland Noord

Binnenstad

Woonvisie

Verkeersvisie

Toerisme Woerden

Etc. Etc. Etc.

**Of zijn in ontwikkeling...**

Warmtevisie

Energietransitie

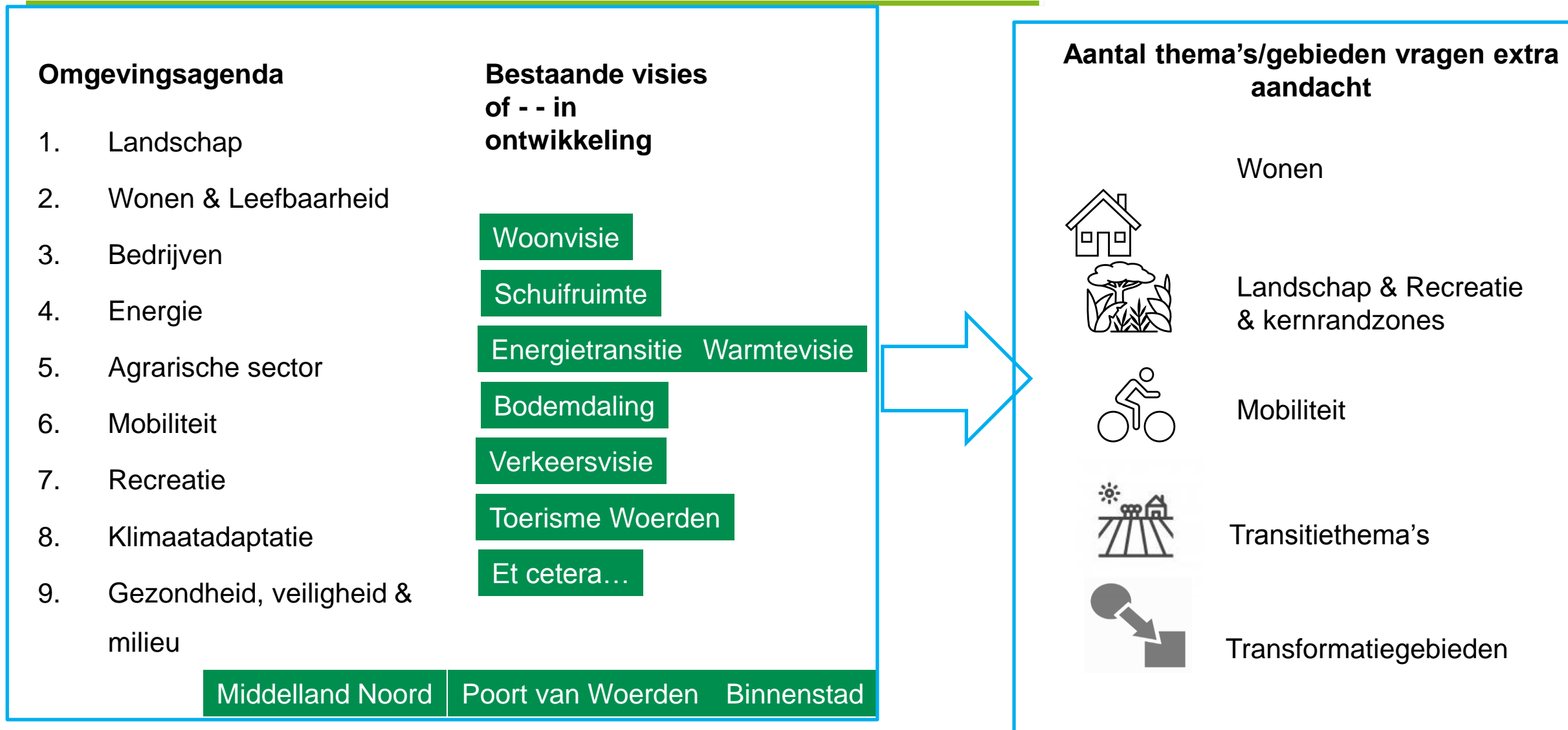
Etc. Etc. Etc.

Bodemdaling

Poort van Woerden

De omgevingsvisie brengt deze visies bij elkaar tot één toekomstbeeld

# Bestaande plannen irt de omgevingsvisie



# Omgevingsvisie in Wording

Vertaalslag van opgaven, uitgangspunten, waarden en context

# Strategie

## 1. Onderscheid maken tussen opgaven realiseren en opgaven richten

- Thematische beleidsprogramma's in samenhang brengen: *realiseren (wonen, werken, recreatie, mobiliteit/bereikbaarheid, hernieuwbare energie en landschap)*
- Transitieopgaven: richten (agenderen, lobby)

## 2. Variëren in mate van detail en uitwerking

- **Hotspots:** aandacht qua planproces en concrete keuzes
- **Gebiedsprogramma's** aanwijzen als uitgebreidere participatie omgeving gewenst is

**Waardenkader**  
Identiteit  
Centrumpositie  
vitaliteit

**Omgevingsagenda**

**Verbindende opgaven:**

- Gezonde leefomgeving & bereikbaarheid
- Fietsen en lopen
- Ontmoeten
- Voorzieningen

**Thematische opgaven**

- Wonen
- Werken/economie
- Energie-opwek
- Bereikbaarheid
- Recreatie

**Structurerende opgaven**

- Landschap
- Milieuthema's
- Natuur
- Bodem

**Hotspots**  
*Waar meerdere opgaven, belangen en keuzes samenkomen*

**Gebiedsprogramma's**

- Bijv. Harmelerwaard
- Groene Hart gebied

**Agenda 2040**  
**Transitieopgaven en lobby/samenwerking**

- Bodemdaling
- Transitie landbouw
- Bereikbaarheid
- Werklocaties na 2030

2030

2040

# Ruimtelijke verhaallijnen: de opgaven in samenhang

1. **Beheerste groei voor vitaliteit**
2. **Verbeter bereikbaarheid en leefkwaliteit**
3. **Verbeter landschap en relatie met de stad**
4. **Gezonde leefomgeving: kwaliteit en differentiatie**

# Hotspots

1. Poort van Woerden
2. De Groene Brug
3. Achtertuin van Harmelen
4. Venster op het Groene Hart
5. Het goud van Woerden



# Dilemma's en vraagstukken

- **Levendigheid en ontmoeting:** voorzieningen spreiden of alles concentreren in de binnenstad (horeca, winkels, flexruimtes, kleine bedrijfsruimtes, pickup points, etc)
- **Leefbaarheid, gezondheid en bereikbaarheid:** Investeren in oostelijke randweg of sturen op gedrag en accepteren van congestie
- **Voldoende woningen:** Uitbreidingslocaties kleine kernen Harmelen, Zegveld en Kamerik
- **Hoe verbinding versterken tussen stad en land:** Landschapsbeleving, recreatie, wonen en werken: investeren in kernrandzones



# Participatieproces

## Focus op 2030 en hotspots

Daarbinnen specifieke thema's:

- Wonen (wel tot 2040)
- Recreatie, landschap en kernrandzones
- Mobiliteit

alle relatie tot gezondheid, vitaliteit en bereikbaarheid

Maar ook

- opgaven in het Groene Hart gebied als gevolg
- van milieu, klimaat, landbouwtransitie en bodemdaling

### Aantal thema's/gebieden vragen extra aandacht

Wonen



Landschap & Recreatie  
& kernrandzones



Mobiliteit



Transitiethema's



Transformatiegebieden

# Aanpak participatieproces



**Begrijpen**



**Creëren**



**Concluderen**

- **Stakeholderbijeenkomst per cluster**
- Digitale enquête per cluster

- Stakeholderbijeenkomst per cluster
- Open bijeenkomst per cluster

- Centrale slotpresentatie (voor de 3 clusters gezamenlijk)

Clusters

1

Woerden

2

Harmelen

3

Buitengebied & kleine kernen

## Woerden

- POWW
- Wijkplatform Snel en Polanen/Waterrijk
- Wijkplatform Staatsliedenkwartier
- Wijkplatform Schilderskwartier
- Wijkplatform Binnenstad
- Wijkplatform Molenvliet
- Dorpsplatform Rijnrovers
- Groenwest
- Hugo Kotestein
- Fietsersbond
- GGD
- Vereniging Woerdense Bouwpatroons
- Bewegteam
- Scouting Woerden
- Stichting Groene Hart
- Makelaars
- Participatieraad

## Harmelen

- Dorpsplatform Harmelen
- Ondernemend Harmelen
- Groenwest
- Hugo Kotestein
- De Groene Buffer
- Carnavalsvereniging
- Fietsersbond
- GGD
- Veilig Verkeer Nederland - afdeling Harmelen
- Vereniging Harmelenwaard 3.0
- Stichting de Kievit
- Ons Polderhart
- Stichting Groene Hart
- LTO

## Buitengebied & kleine kernen

- LTO
- Dorpsplatform Zegveld
- Dorpsplatform Kamerik
- Ondernemend Zegveld
- Ondernemend Kamerik
- Groenwest
- Hugo Kotestein
- Utrechts Landschap
- Fietsersbond
- GGD
- Stichting Groene Hart

# Planning participatieproces

---

Onderdeel	Planning
Onderdeel 1 Begrijpen – stakeholders	26, 28, 29 april
Onderdeel 1 begrijpen – enquête	Half mei
Onderdeel 2 Creëren – stakeholders	25, 26, 27 mei
Onderdeel 2 creëren – open bijeenkomst	Half juni (week 25)
Onderdeel 3 Concluderen - slotbijeenkomst	Begin juli (week 27)

# Wonen

## Situatie



### Aantal huishoudens neemt toe

Demografische groei  
Kleinere huishoudens



### Woningbouw tekort plancapaciteit

Woerden	0
Harmelen	510
Kamerik & Kanis	210
Zegveld	115
<i>Totaal</i>	<i>835</i>



### Visie

“Hoofdstad van het Groene Hart”  
(Woerden)  
“Gezond leven in een stedelijke  
regio voor iedereen” (Woerden  
& Regio)



### Specifieke opgaven toekomst

Leefbaarheid  
Klimaatadaptatie

# Wonen

## Opgaven & Vragen

### Opgaven

Voldoen aan de **woningbouwopgave**

Vaststellen van de gewenste **leefomgevingskwaliteit**

Rekening houden met de gevolgen van **klimaatverandering**  
bij de inrichting van nieuwe en bestaande woongebieden

### Vragen

- Wat vindt u geschikte **locaties** voor woningbouw?
- Hoe ervaart u de **leefomgeving** in Harmelen?
- Wat ziet u als belangrijke **opgaven** voor de toekomst?

# Omgevingsvisie Woerden

## Wonen

### Opgaven

- Voldoen aan de woningbouwopgave
- Vaststellen van de gewenste leefomgevingskwaliteit
- Rekening houden met de gevolgen van klimaatverandering bij de inrichting van nieuwe en bestaande woongebieden

### Vragen

- Wat vindt u geschikte locaties voor woningbouw?
- Hoe ervaart u de leefomgeving in Woerden?
- Wat ziet u als belangrijke opgaven voor de toekomst?

### Legenda

-  Spoor
-  Inbreidingslocaties woningbouw
-  Zoekgebied uitbreidingslocaties woningbouw
-  Leefbaarheid



# Recreatie & Landschap

## Situatie



Meer vraag naar recreatie  
Aantal inwoners neemt toe  
Te besteden vrije tijd neemt toe



Meer behoefte aan kwalitatief  
goede recreatievoorzieningen  
Groene wandel- en fietspaden  
binnen een straal van  $\pm 5$  km



Visie Woerden  
Stad en land verbinden  
Opgaven voor recreatie, natuur en  
landschap te verweven met die  
van de stad



# Recreatie & Landschap & kernrandzones

## Opgaven & Vragen

### Opgaven

Verbeteren van de **recreatieve uitloopmogelijkheden** door een verbetering van bestaande recreatiegebieden, parken en recreatieve infrastructuur

Komen tot een gedragen en duurzaam toekomstperspectief voor het **gebied tussen Harmelen en Utrecht**

### Vragen

- Wat zijn volgens u belangrijke **kwaliteiten** van het buitengebied?
- Hoe ervaart u de **verbindingen** met het buitengebied? Welke zijn goed en welke kunnen verbeterd worden?
- Hoe ervaart u de **randen** van de stad? Welke zijn goed en welke kunnen verbeterd worden?
- Welke mogelijke functies zie u in de toekomst voor het **gebied tussen Harmelen en Utrecht**?

# Omgevingsvisie Woerden

## Landschap en recreatie

### Opgaven

- Verbeteren van de recreatieve uitlopmogelijkheden door een verbetering van bestaande recreatiegebieden, parken en recreatieve infrastructuur

### Vragen

- Wat zijn volgens u belangrijke kwaliteiten van het buitengebied?
- Hoe ervaart u de verbindingen met het buitengebied? Welke zijn goed en welke kunnen verbeterd worden?

### Legenda

- Spoor
- Fietsverbindingen
- Recreatieve plek
- Groene verbinding
- Linten
- Groene scheg
- Oude Rijn Zone



# Omgevingsvisie Woerden

## Stads- en dorpsranden

### Opgaven

- Verbeteren van de overgang tussen stad en landschap om verrommeling tegen te gaan, de toegankelijkheid van het buitengebied te verbeteren, toevoegen van (maatschappelijke) functies zoals recreatie en de uitstraling van de stads- en dorpsrand te verbeteren.

### Vragen

- Hoe ervaart u de randen van de stad en van de dorpen? Welke zijn goed en welke kunnen verbeterd worden?

### Legenda

-  Spoor
-  Wandelpaden
-  Stads- en dorpsranden
-  Onderzoek toegang landschap
-  Nieuwe functies





# Omgevingsvisie Woerden

*Gebied tussen Harmelen en Utrecht*

## Opgaven

- Komen tot een gedragen en duurzaam toekomstperspectief voor het gebied tussen Harmelen en Utrecht

## Vragen

- Welke mogelijke functies ziet u in de toekomst voor het gebied tussen Harmelen en Utrecht?

# Mobiliteit

## Situatie



Bereikbaarheid  
Onderscheidende kwaliteit



Meer bewegingen  
Groei in woningen en bedrijven



Fiets  
Woerden leent zich als compacte stad bij uitstek voor de fiets



Oostelijke randweg?  
Gemeenteraad heeft opdracht gegeven voor onderzoek

# Mobiliteit

## Opgaven & Vragen

### Opgaven

Zorg dat Woerden goed bereikbaar blijft

### Vragen

- Hoe kijkt u naar de bereikbaarheid per auto?
- Hoe kijkt u naar de bereikbaarheid per fiets, OV en te voet?

# Omgevingsvisie Woerden

## Mobiliteit

### Opgaven

- Zorg dat Woerden goed bereikbaar blijft

### Vragen

- Hoe kijkt u naar de bereikbaarheid per auto?
- Hoe kijkt u naar de eventuele aanleg van een oostelijke randweg?
- Hoe kijkt u naar de bereikbaarheid per fiets, OV en te voet?

### Legenda

-  Spoor
-  Station
-  Grote wegen
-  Middelgrote wegen
-  Kleine wegen
-  Mogelijke randweg
-  Nieuwe brug
-  Afsluiting Polanertunnel
-  Aandachtspunt doorstroming
-  Snelfietsroute



# Interactief gedeelte

1) Welke vragen heeft u aan de samenleving rond de omgevingsvisie?

*(oftewel: Wat heeft u nodig aan informatie uit de participatie om een goede belangenafweging te kunnen maken?)*

2) Wat heeft de raad nodig tbv de afweging en besluitvorming?