

# Ambitie- en Doelennota

30 mei 2024

Themasessie  
Herijking Openbare Ruimte

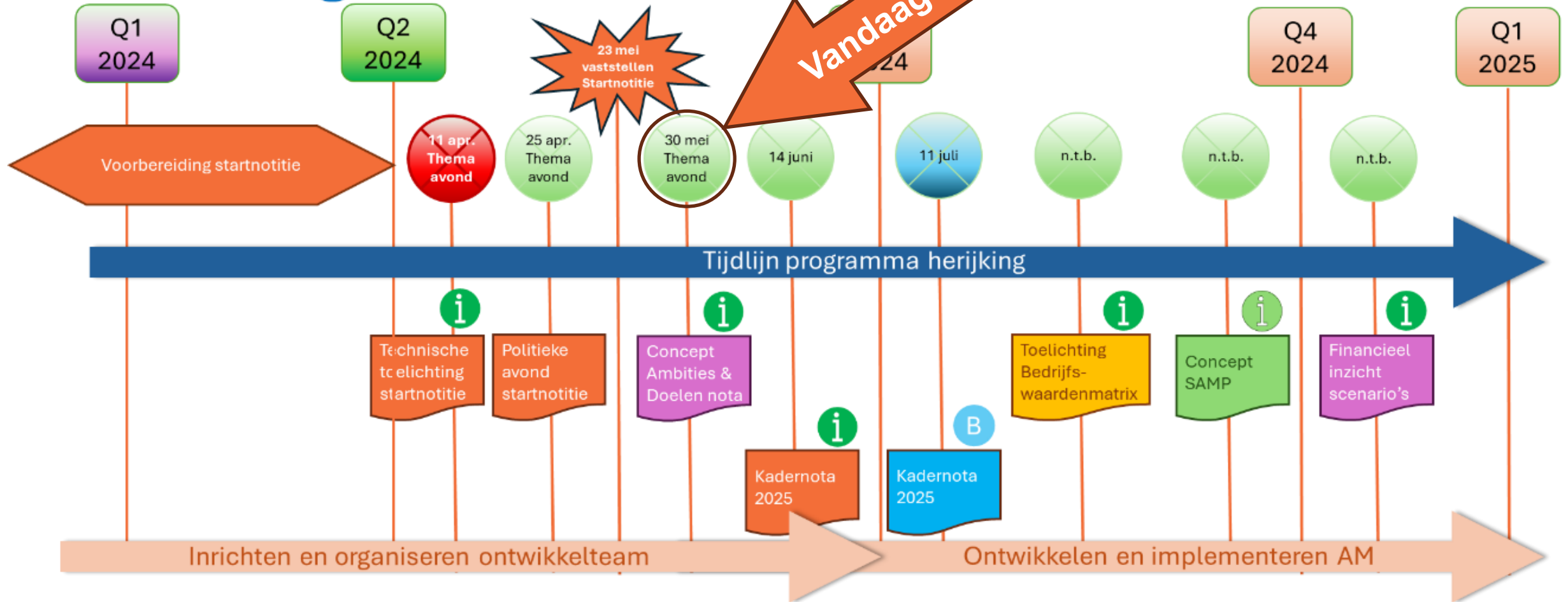


gemeente  
**WOERDEN**



# Proces voorstel Planning

Vandaag op de agenda



- **Ambitie en Doel**
- **Waarde thema's**
- **Rol van Beheer**
- **Vooruitblik Bedrijfswaardenmatrix**

Douwe Schoonderwaldt  
Schoonderwaldt.d@woerden.nl



# Ambitie en Doel

van Dale

**am·bi·tie** (*de; v; meervoud: ambities*)

**1** streven; = eerezucht: *ambitie tonen*

AMBITIE

NOU GEWOON  
ALLES

Loesje

# van Dale

**doel** (*het; o; meervoud: doelen*)<sup>1</sup> voorwerp waarop je schiet, mikpunt: *doel treffen* raak zijn <sup>2</sup> eindpunt van een reis: *het doel van de reis bereiken* <sup>3</sup>(*sport*) ruimte waarin de bal moet zien te brengen; = goal: *in het doel staan; scoren*  
*voor open doel (a) (sport) scoren* zonder dat de keeper in het doel staat; *(b) (figuurlijk)* op een gemakkelijke manier succes behalen  
<sup>4</sup> datgene wat je wilt bereiken: *zich iets ten doel stellen; een goed doel* een liefdadige bestemming  
doe·len (*doelde, heeft gedoeld*)

IK STEL MEZELF  
ALTIJD  
GROTE DOELEN

DAN MIS IK ZE NIET

Loesje

# Waarden gedreven

Gebruikte bronnen o.a.:

- Omgevingsvisie (vastgesteld 2022)
- Gemeentelijk water en klimaatbestendig (vastgesteld 2023)
- Uitvoeringsplan Klimaatbestendige Openbare Ruimte (vastgesteld 2020)
- Spelen, sporten en bewegen in Woerden (vastgesteld 2015, vigerend tot 2024)
- Lokale Inclusie Agenda (vastgesteld 2022)
- Groen/Blauw omgevingsplan (vastgesteld 2013, vigerend tot 2023)
- Verkeersvisie (vastgesteld 2017)



# Waarde thema's

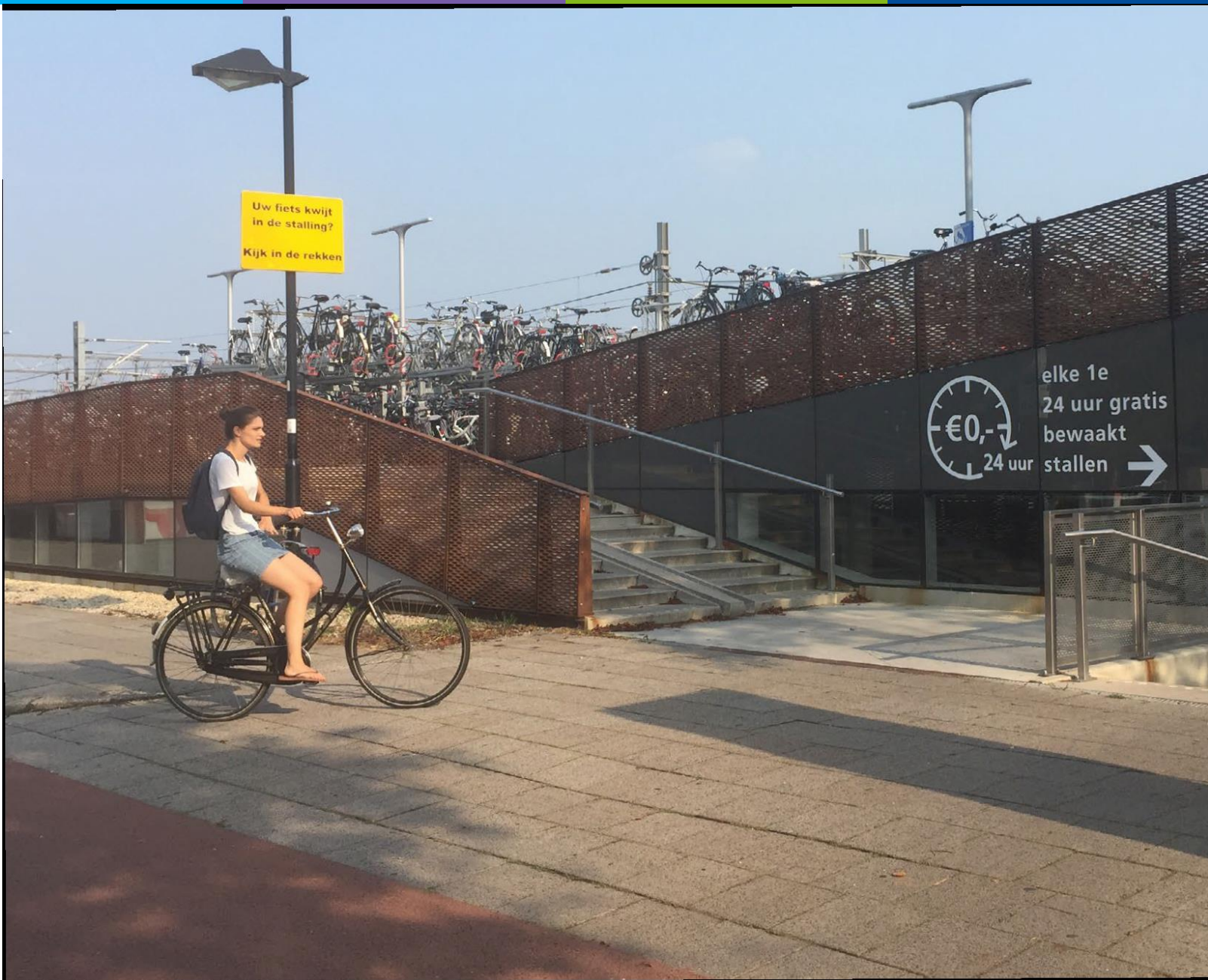


## Toegankelijk en bereikbaar

De centrale ligging en goede bereikbaarheid zijn van oudsher twee van de krachtigste eigenschappen van Woerden. Bereikbaarheid is essentieel voor de leefbaarheid in kernen en wijken

We vinden het belangrijk dat wij ons snel en gemakkelijk kunnen bewegen in, van en naar Woerden en dat mobiliteit voor iedereen toegankelijk en veilig is. De fiets speelt daarbij een centrale rol.

De huidige ontsluiting van de gemeente voor auto, OV, fiets en te voet willen we versterken.



## Toekomstgericht

Wij vinden het belangrijk dat we zorgdragen voor onze leefomgeving voor nu en onze kinderen. Nieuwe ontwikkelingen zijn toekomstbestendig zodat Woerden ook op de lange termijn een aantrekkelijke plek is.

We leveren onze bijdrage aan de energietransitie. We houden rekening met het water- en bodemsysteem, luchtkwaliteit en ecologie. Onze leefomgeving is bestand tegen klimaatverandering.

Ook houden we rekening met lokale gebiedskenmerken, sociaaleconomische factoren en (toekomstig) gebruik.



## Cultuurhistorie

De rijke cultuurhistorie van onze gemeente is zichtbaar in de historische binnenstad met zijn vele monumenten en het polderlandschap met de cope-verkaveling. De Limes (sinds 2021 Unesco Werelderfgoed) en de Hollands waterlinie zijn nog steeds zichtbaar in het landschap. Ook met evenementen zoals de Koeiemart wordt de geschiedenis zichtbaar en beleefbaar.

Wij vinden de cultuurhistorische waarden in Woerden en het om liggende landschap belangrijk voor onze identiteit. Dit erfgoed willen we behouden, benutten en ontwikkelen.



## Hoogwaardige voorzieningen

In de stad Woerden genieten we van een hoogwaardig voorzieningenniveau, zoals winkels, scholen, treinstation, medische en ouderenzorg, theater, festivals en een aantrekkelijke binnenstad. Tegelijkertijd is de gemeente Woerden onderdeel van de regio Utrecht en maken onze inwoners graag gebruik van de voorzieningen die de stad Utrecht te bieden heeft.

Wij vinden het belangrijk dat de gemeente Woerden haar centrumfunctie behoudt en samenwerkt met regionale partners in de regionale opgaven.



## Veilig

Inwoners vinden het zorgen voor een fijne en veilige buurt één van de kerntaken van de gemeente.

De opgave is groot, omdat het onderhoud van deze ruimte en verbetering ervan veel geld kost.



## Biodivers

We kiezen voor vergroening en geven ruimte aan het floreren van groen, waarbij er minder onderhoud nodig is.

We zullen hierin keuzes maken die flora en fauna ten goede komen.



## Verantwoord investeren

We versoberen de openbare ruimte.  
Door niet alles wat aan vervanging toe is  
te vervangen maar er soms voor te  
kiezen het oude weg te halen en niets  
nieuws te plaatsen



## Duurzaamheid

We willen de aarde schoner doorgeven  
aan onze (klein)kinderen.  
Daarom werken we aan een groen en  
duurzaam Woerden





# WERKSESSIE

Plak post-its bij iedere poster met daarop uw:

- Gedachten
- Associaties voor instandhouding
- Suggesties en andere bespiegelingen.

Mist u een thema?

Noteer deze dan op het algemene Flip-over vel

# Rol van Beheer

### Toegankelijk en bereikbaar

De centrale ligging en goede bereikbaarheid zijn van oudsher twee van de krachtigste eigenschappen van Woerden. Bereikbaarheid is essentieel voor de leefbaarheid in kernen en wijken

We vinden het belangrijk dat wij ons snel en gemakkelijk kunnen bewegen in, van en naar Woerden en dat mobiliteit voor iedereen toegankelijk en veilig is. De fiets speelt daarbij een centrale rol.

De huidige ontsluiting van de gemeente voor auto, OV, fiets en te voet willen we versterken.

### Bijdrage Beheer

Waarborgen dat mensen gemakkelijk kunnen bewegen en mobiliteit voor iedereen toegankelijk en veilig is.

### Cultuurhistorie

De rijke cultuurhistorie van onze gemeente is zichtbaar in de historische binnenstad met zijn vele monumenten en het polderlandschap met de cope-verkaveling. De Limes (sinds 2021 Unesco Werelderfgoed) en de Hollands waterlinie zijn nog steeds zichtbaar in het landschap. Ook met evenementen zoals de Koeiemart wordt de geschiedenis zichtbaar en beleefbaar.

Wij vinden de cultuurhistorische waarden in Woerden en het om liggende landschap belangrijk voor onze identiteit. Dit erfgoed willen we behouden, benutten en ontwikkelen.

### Bijdrage Beheer

Bijdragen aan assets met monumentale waarde, zoals bomen en het cultuurlandschap

### Toekomstgericht

Wij vinden het belangrijk dat we zorgdragen voor onze leefomgeving voor nu en onze kinderen. Nieuwe ontwikkelingen zijn toekomstbestendig zodat Woerden ook op de lange termijn een aantrekkelijke plek is.

We leveren onze bijdrage aan de energietransitie. We houden rekening met het water- en bodemsysteem, luchtkwaliteit en ecologie. Onze leefomgeving is bestand tegen klimaatverandering.

Ook houden we rekening met lokale gebiedskenmerken, sociaaleconomische factoren en (toekomstig) gebruik.

### Bijdrage Beheer

Bijdragen aan energietransitie, water- en bodemsysteem, luchtkwaliteit, ecologie en klimaatadaptatie

### Hoogwaardige voorzieningen

In de stad Woerden genieten we van een hoogwaardig voorzieningenniveau, zoals winkels, scholen, treinstation, medische en ouderenzorg, theater, festivals en een aantrekkelijke binnenstad. Tegelijkertijd is de gemeente Woerden onderdeel van de regio Utrecht en maken onze inwoners graag gebruik van de voorzieningen die de stad Utrecht te bieden heeft.

Wij vinden het belangrijk dat de gemeente Woerden haar centrumfunctie behoudt en samenwerkt met regionale partners in de regionale opgaven.

### Bijdrage Beheer

Waarborgen dat de openbare ruimte van Woerden aantrekkelijk is.

### Veilig

Inwoners vinden het zorgen voor een fijne en veilige buurt één van de kerntaken van de gemeente.

De opgave is groot, omdat het onderhoud van deze ruimte en verbetering ervan veel geld kost.

### Bijdrage Beheer

Bijdragen aan het garanderen van het minimale veiligheidsniveau voor de openbare ruimte.

### Verantwoord investeren

We versoberen de openbare ruimte.  
Door niet alles wat aan vervanging toe is te vervangen maar er soms voor te kiezen het oude weg te halen en niets nieuws te plaatsen

### Bijdrage Beheer

Aanleg van assets die tegen verantwoorde kosten in stand te houden zijn, kiezen voor vergroening, versobering openbare ruimte

### Biodivers

We kiezen voor vergroening en geven ruimte aan het floreren van groen, waarbij er minder onderhoud nodig is.

We zullen hierin keuzes maken die flora en fauna ten goede komen.

### Bijdrage Beheer

Bijdragen aan het herstel en de instandhouding van de biodiversiteit

### Duurzaamheid

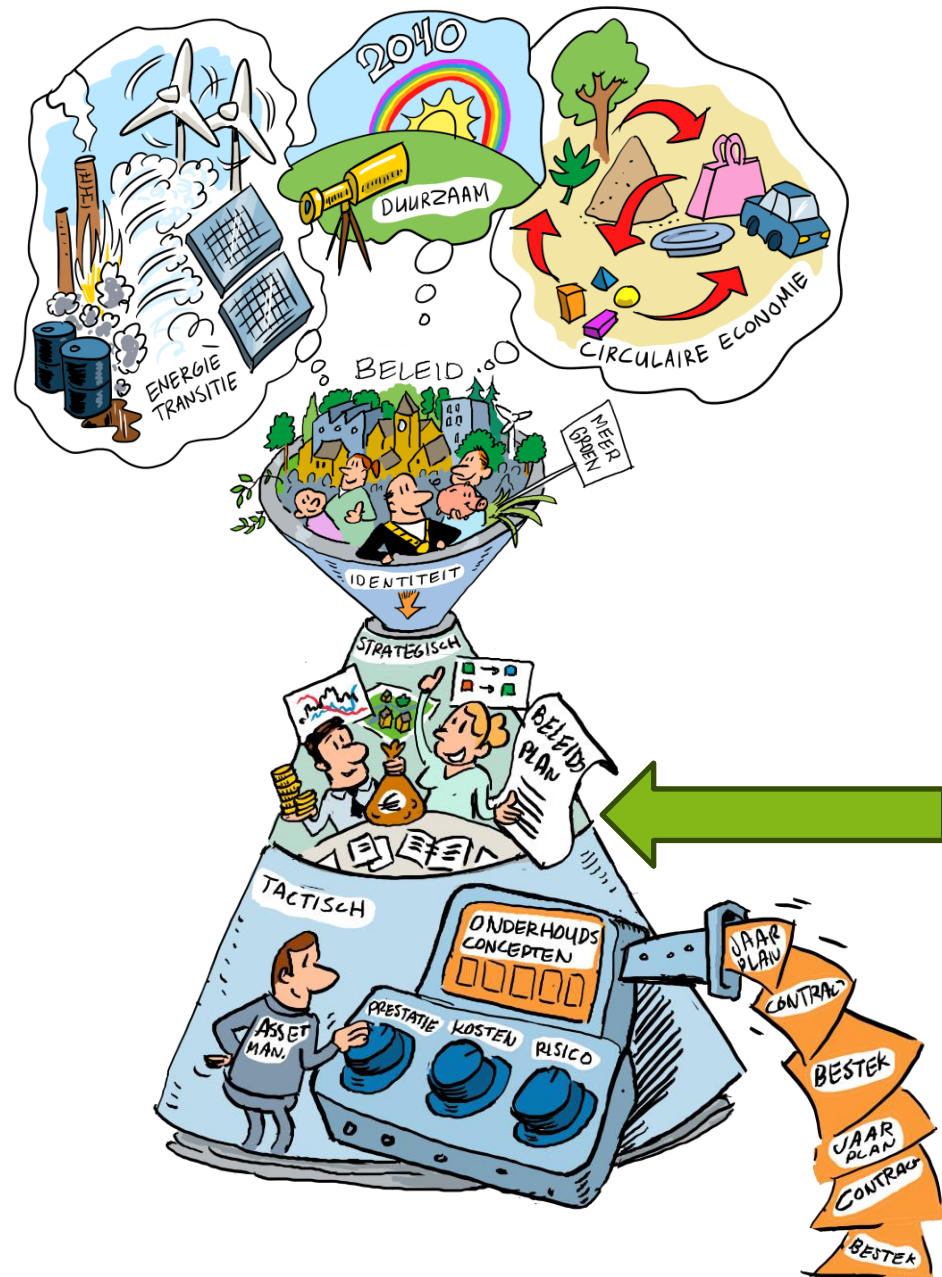
We willen de aarde schoner doorgeven aan onze (klein)kinderen.  
Daarom werken we aan een groen en duurzaam Woerden

### Bijdrage Beheer

Gebruik van duurzame materialen en grondstoffen maximaal hergebruiken.

# Vooruitblik Bedrijfswaardenmatrix

# Keuzes maken m.b.v. Bedrijfswaardenmatrix



GEVOLG/EFFECT

		KANS van optreden								A	B	C	D	E	F	
		Toegankelijk & Bereikbaar	Toekomst gericht	Cultuurhistorie	Hoogwaardige voorzieningen	Veilig	Biodivers	Verantwoord investeren	Duurzaamheid	minder dan eens in de 100 jaar	vaak dan eens in de 100 jaar maar niet iedere 10 jaar	vaak dan eens per 10 jaar maar niet jaarlijks	eens per jaar	een aantal keer per jaar	zeer regelmatig	
1	1 zeer klein															
2	2 klein															
3	3 matig															
4	4 aanzienlijk															
5	5 ernstig															
6	6 zeer ernstig															



gemeente  
**WOERDEN**