

# Thema-avond Monitoring & Sturing in het Sociaal Domein

Inzicht in en sturen op de uitvoering van de Maatschappelijke Agenda met behulp van data

# Doel van de thema-avond

Geen inhoudelijke bespreking van de resultaten van de maatschappelijke agenda

Wel bespreken hoe we data willen gebruiken om te sturen op de MAG en een inkijk geven in het instrument van de kwaliteitsmonitor dat in ontwikkeling is.

# Agenda

- Welkom
- Achtergrond: wat is datagedreven sturing en hoe kan dit helpen bij het monitoren van de MAG?
- Achtergrond, doel & proces kwaliteitsmonitor
- Interactieve presentatie concept kwaliteitsmonitor
- Gesprek over informatiebehoefte raad in relatie tot demo monitor
- Gelegenheid tot stellen van vragen

# Datagedreven sturing

# Datagedreven sturing

- Actieve instelling
  - Niet: je laten sturen door data;
  - Wel: actief op zoek gaan naar manieren waarop data kan ondersteunen bij onderbouwen/evalueren van beleid;
- Wat is daarvoor nodig:
  - Weten wat je wilt meten
  - Betrouwbare en kwalitatief goede data
  - Kennis & kunde om de juiste data te verzamelen, inzichtelijk maken en duiden

**“Data is het nieuwe  
goud”**

**“In 2025 wordt wereldwijd elke dag het equivalent van 212,765,957 DVD’s aan data gegenereerd” (WEF 2019)**

**Dus om meerwaarde te hebben moet de  
juiste data verzameld en geanalyseerd  
worden**

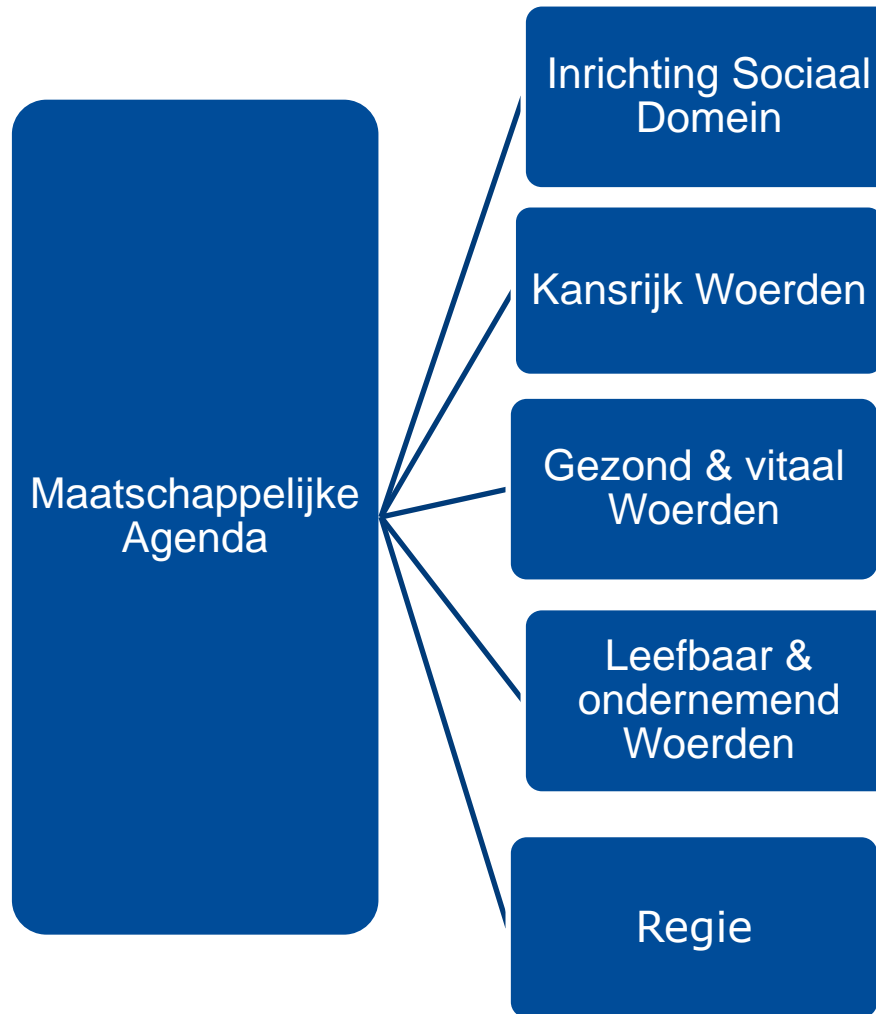


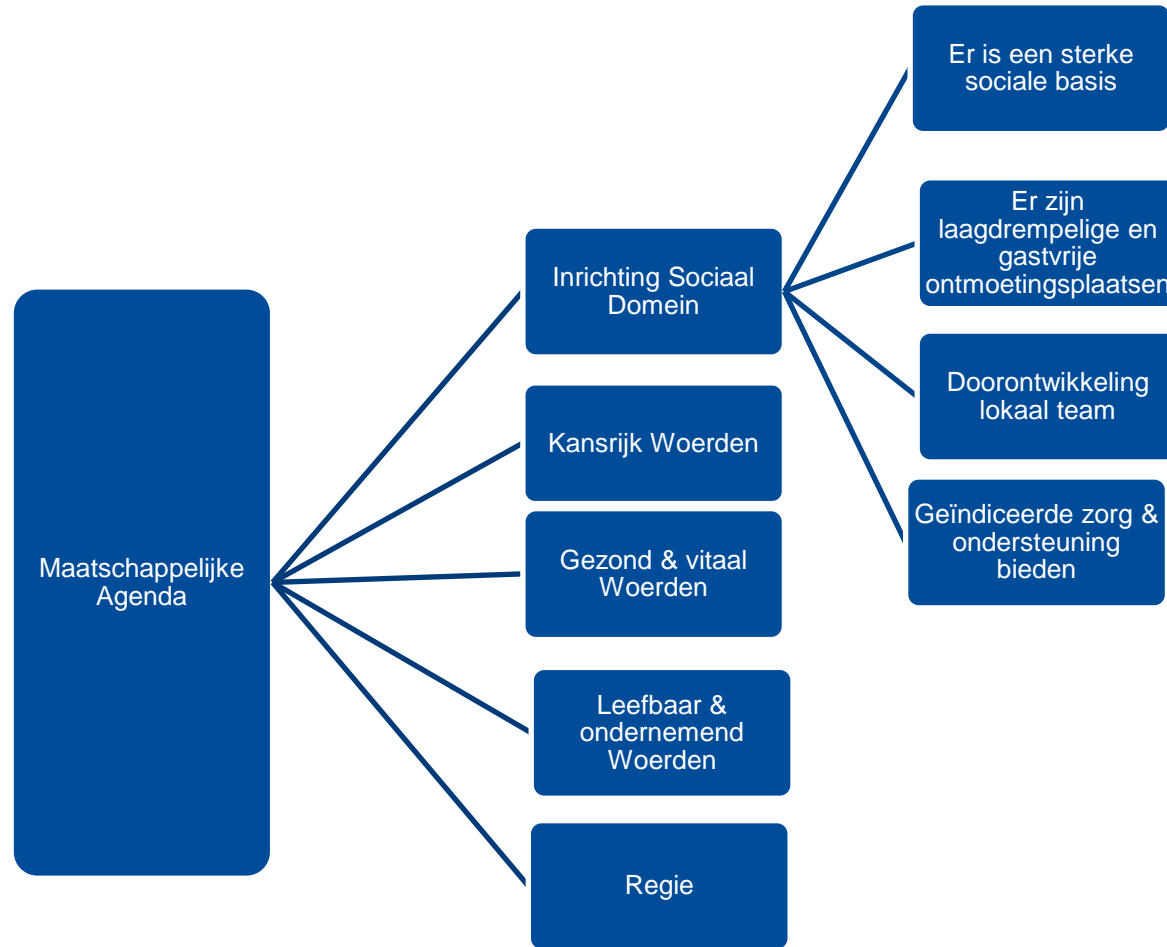
# Achtergrond, doel & proces kwaliteitsmonitor

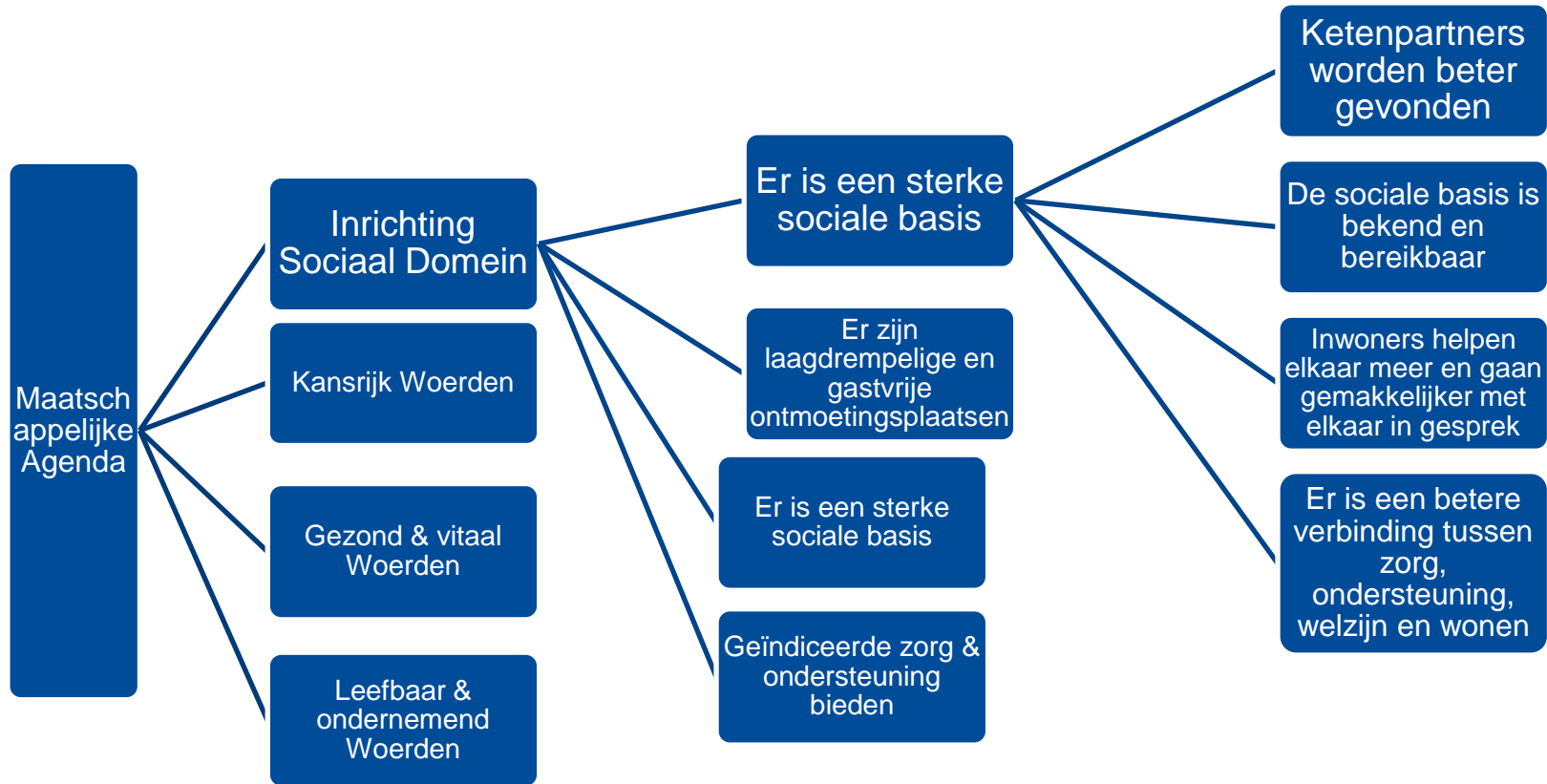
# Wat is de kwaliteitsmonitor?

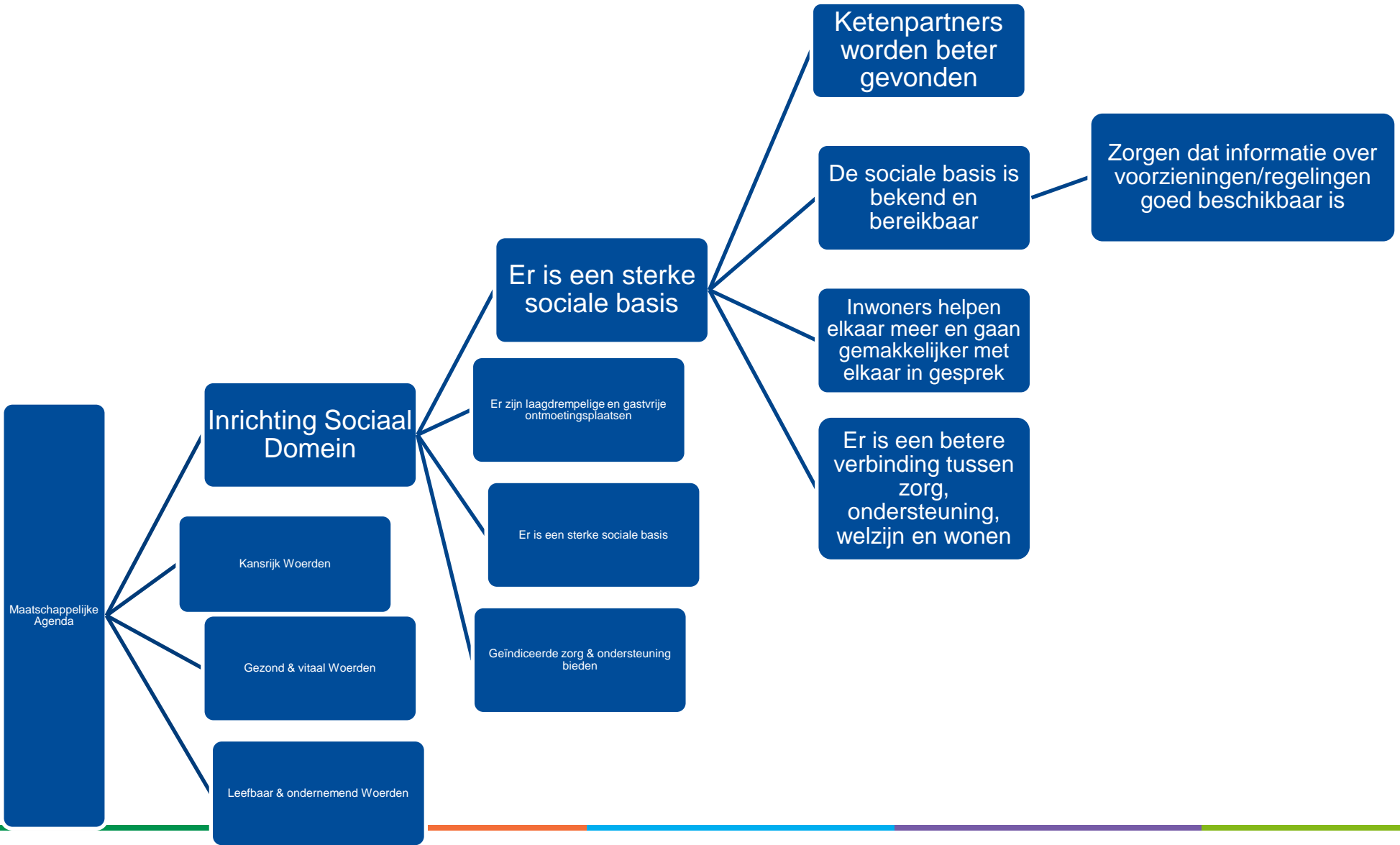
- Een hulpmiddel om duiding op voortgang beleid mogelijk te maken, de monitor zelf heeft geen duiding.
- Geeft inzicht in de voortgang van resultaten en inspanningen uit de programmabegroting/Maatschappelijke Agenda;
- Geeft cijfers weer over de indicatoren op basis van diverse databronnen;
- Geen harde wetenschap: biedt een aanknopingspunt voor gesprek en bijsturing;

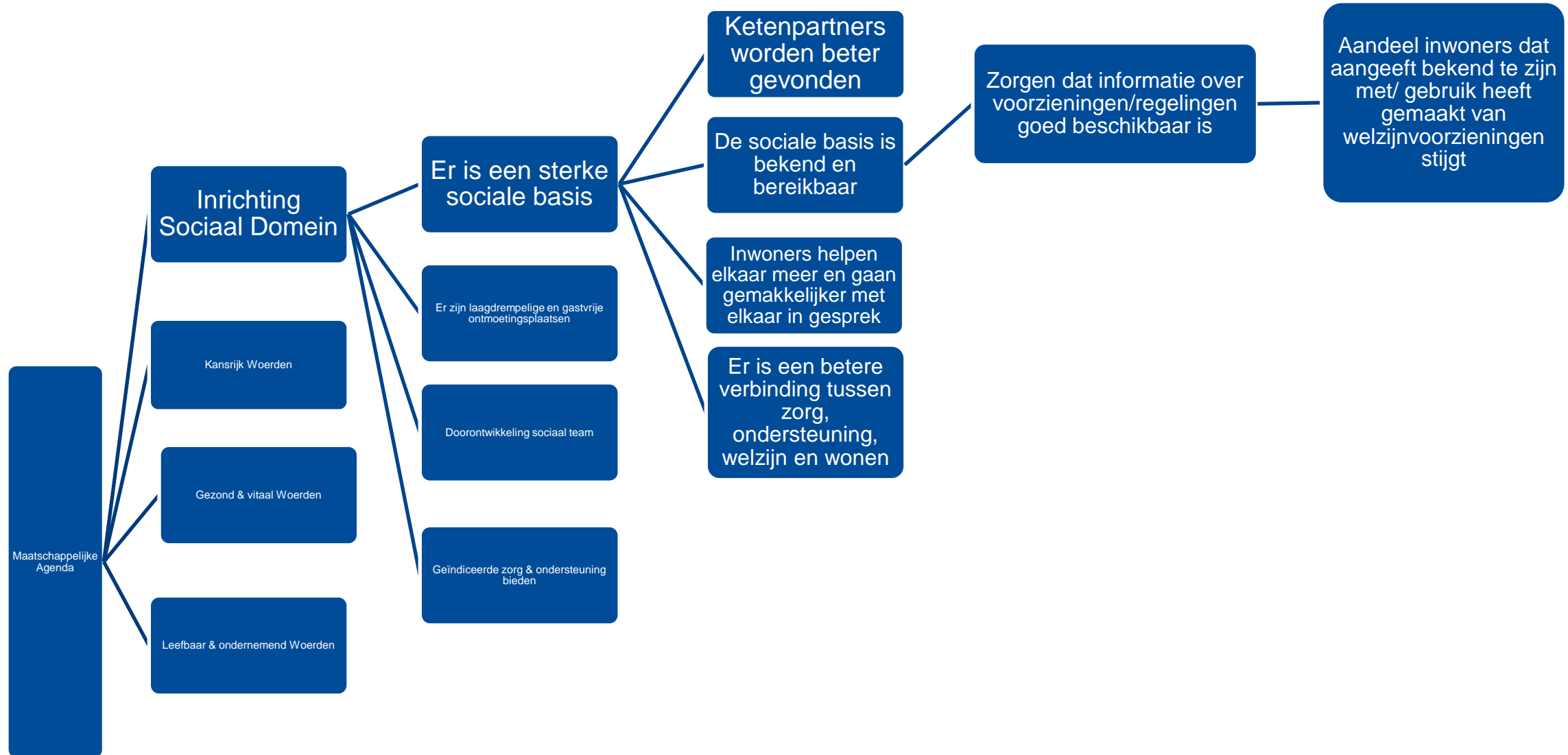
**Op welke manier zegt de monitor iets over de uitvoering van de maatschappelijke agenda?**













# Op welke manier zegt de monitor iets over de uitvoering van de maatschappelijke agenda?

- De monitor is een instrument dat beschikbaar komt voor beleidsmedewerkers van de afdeling Sociaal domein

# Op welke manier zegt de monitor iets over de uitvoering van de maatschappelijke agenda?

- De monitor is een instrument dat beschikbaar komt voor beleidsmedewerkers van de afdeling Sociaal domein;
- Geeft inzicht in de voortgang van de inspanningen en resultaten uit de maatschappelijke agenda

# Op welke manier zegt de monitor iets over de uitvoering van de maatschappelijke agenda?

- De monitor is een hulpmiddel dat beschikbaar komt voor beleidsmedewerkers van de afdeling Sociaal domein;
- Geeft inzicht in de voortgang van de inspanningen en resultaten uit de maatschappelijke agenda
- En geeft op basis van de indicatoren uit de MAG en aanvullende indicatoren een kwantitatief beeld

# Welke bronnen gebruiken we?

- Pepperflow (structuur van de MAG, doelenboom, inspanningen)
- Openbare data (GGD gezondheidsonderzoeken, Politie meldingen over overlast, CBS)
- Monitor Sociale Kracht (Dimensus)
- Gemeentelijke gegevens over gebruik voorzieningen (Jeugd, WMO)
- Data van ketenpartners (bijv. FermWerk)

# Wat is er voor nodig om dit te ontwikkelen?

- Technisch
  - De benodigde data moet beschikbaar zijn;
  - Data moet op één plek worden samengebracht;
  - Analyse van de data op een intuïtieve en gebruiksvriendelijke wijze presenteren

# Wat is er voor nodig om dit te ontwikkelen?

- Technisch
  - De benodigde data moet beschikbaar zijn;
  - Data moet op één plek worden samengebracht;
  - Analyse van de data op een intuïtieve en gebruiksvriendelijke wijze presenteren
- Inhoudelijk
  - Indicatoren moeten aangescherpt en aangevuld worden;
  - Data moet in de juiste context gedeut worden

# Inhoudelijke presentatie data en cijfers uit kwaliteitsmonitor

Voorbeeld 'inrichting sociaal domein'

# Opgave doorontwikkeling inrichting sociaal domein

- Doel 1: Er is een sterke sociale basis;
- *Doel 2: Er zijn laagdrempelige en gastvrije ontmoetingsplaatsen;*
- *Doel 3: Doorontwikkeling lokaal team Woerden;*
- *Doel 4: Geïndiceerde zorg en ondersteuning bieden;*



# Doel 1: “Er is een sterke sociale basis”

Waar hebben we het eigenlijk over als we het hebben over de sociale basis?

En hoe weten we of de sociale basis ‘Sterk’ is? (Hoe) kun je dat meten?

# Wat is de sociale basis?

“Vrij toegankelijke formele en informele activiteiten en voorzieningen gericht op het elkaar ontmoeten en ondersteunen, ontplooien en ontspannen die zorgen dat mensen kunnen samenleven en meedoen. Het versterken van de sociale basis gaat over het omzien naar elkaar in de wijken, buurten en dorpen. Maar ook over het autonoom kunnen leiden van het leven met eigen regie en een netwerk vanuit die basis.”

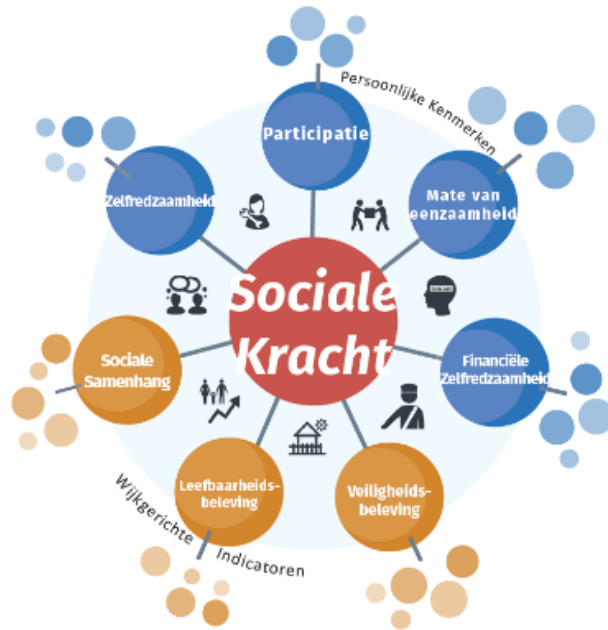
(Gezond en Actief Leven Akkoord)

# Wat is de sociale basis?

Drie kernelementen:

1. Persoonlijk;
2. Gemeenschappelijk;
3. Institutioneel;

# Welke data kunnen we gebruiken om wat te zeggen over deze resultaten?

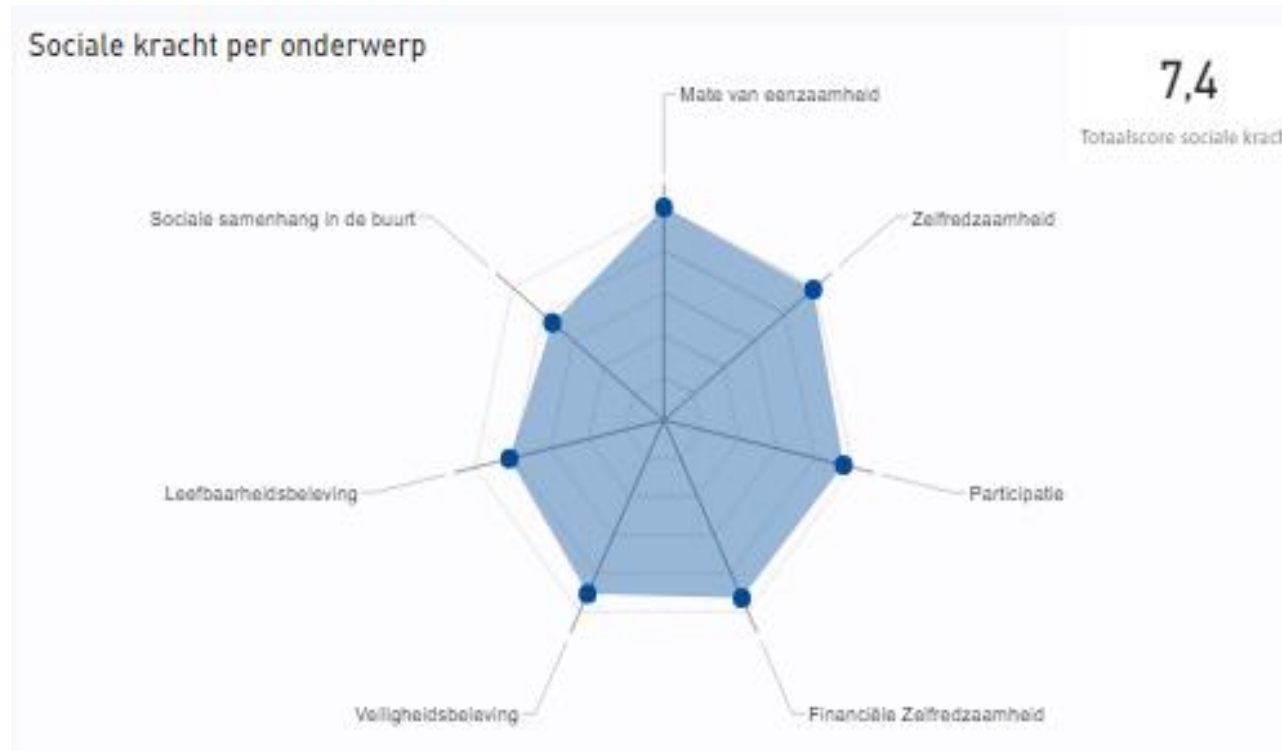


# Welke data kunnen we gebruiken om wat te zeggen over deze resultaten?



Resultaat	Indicator
<i>In 2027 is de sociale kracht gestegen en de participatie gestegen</i>	<i>“Stijging in alle wijken en kernen van de indicatoren in de monitor sociale kracht”</i>
<i>In 2027 is de sociale basis bekend en goed bereikbaar</i>	<i>“Stijging van de indicator bekendheid voorzieningen in de Monitor Sociale Kracht”</i>

# Monitor Sociale kracht (Woerden 2022)



Indicator	Score
Mate van eenzaamheid	8,2
Zelfredzaamheid	8,1
Participatie	7,8
Financiële zelfredzaamheid	7,6
Veiligheidsbeleving	7,5
Leefbaarheidsbeleving	6,7
Sociale samenhang in de buurt	6,1

# Inzoomen op indicatorscore participatie

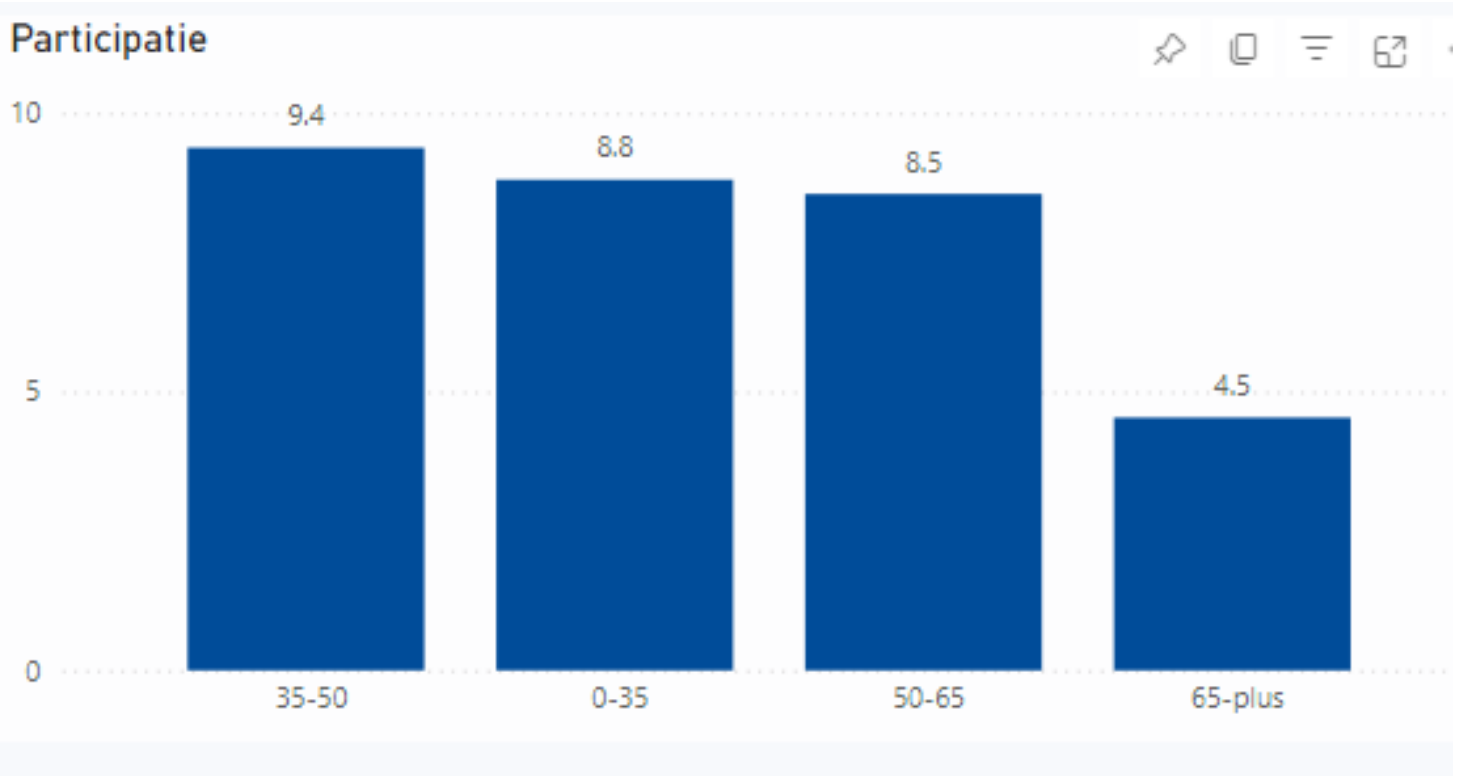
# Inzoomen op indicatorscore participatie

“Participatie heeft betrekking op de mate waarin mensen deelnemen aan de samenleving en het maatschappelijk leven. Participatie valt uiteen in: werk, opleiding, mantelzorg, vrijwilligerswerk en deelname aan het verenigingsleven”

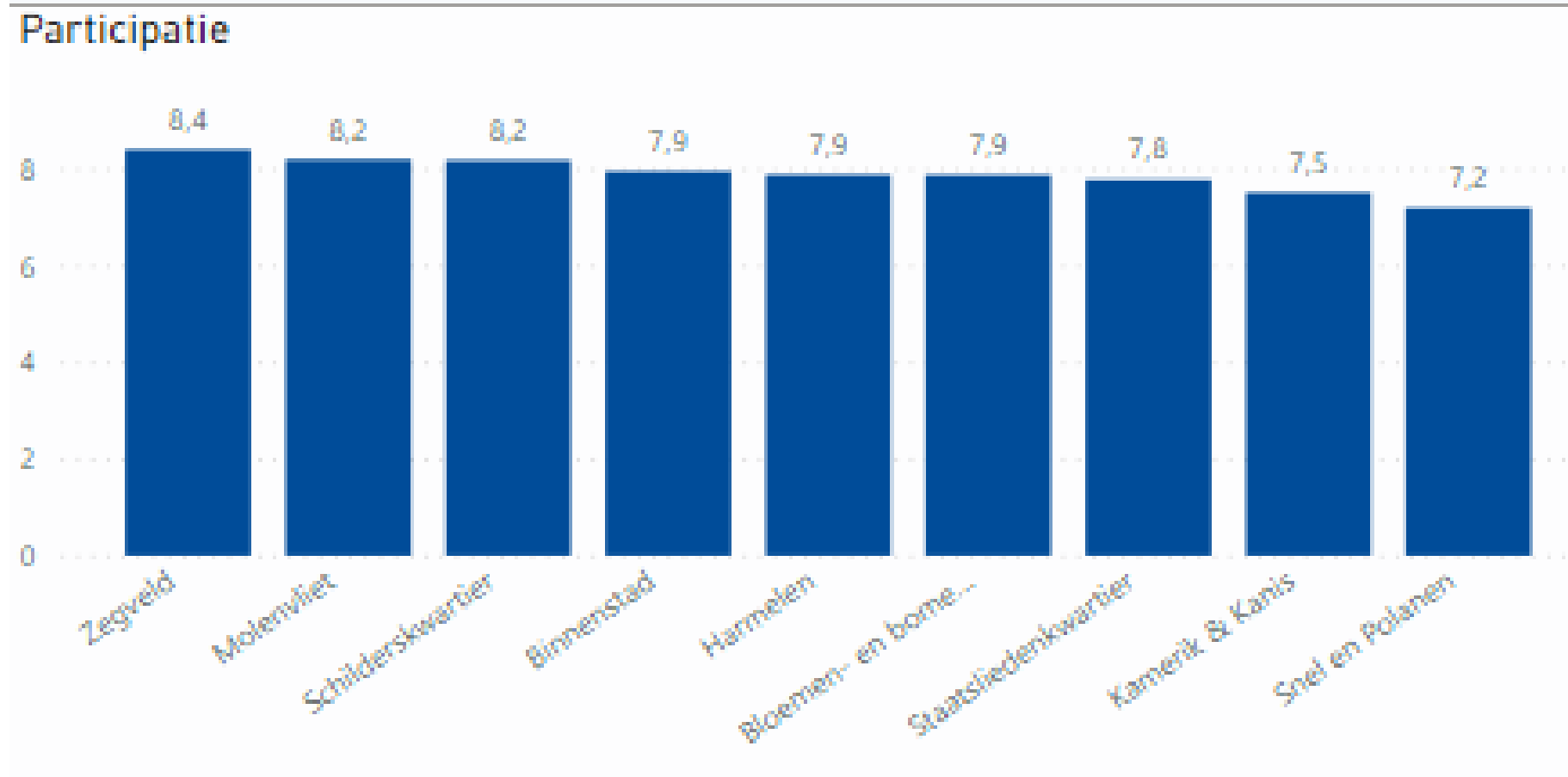
(Dimensus 2022)



# Participatie per leeftijd



# Participatie per wijk



# Bekendheid voorzieningen

Hoeveel procent van de inwoners van de gemeente Woerden was in 2022 bekend met één van de volgende welzijnsvoorzieningen?

- Sociaal werken in de wijk/buurtverbinders;
- Kwadraad Maatschappelijk;
- Hart voor Woerden/Woerdenvoorelkaar.nl
- Vrijwilligersorganisaties voor jongeren en gezinnen (zoals Handje Helpen, Coach4u, etc.)
- Jongerenwerk (Gro-up Buurtwerk)
- Jongerensociëteit

# Presentatie Concept Wwaliteitsmonitor

## Kwaliteitsmonitor Woerden

- Home
- Inrichting sociaal domein
- Kansrijk Woerden
- Gezond en vitaal Woerden
- Leefbaar en ondernemend Woerden

**Welkom bij de Kwaliteitsmonitor Sociaal Domein van de gemeente Woerden!**

In de kwaliteitsmonitor geven we de voortgang van de uitvoering van de [Maatschappelijke Agenda](#) weer.

De structuur van de kwaliteitsmonitor komt overeen met de Maatschappelijke Agenda 2023-2027 en de programmabegroting 2024-2027. Er zijn aparte secties gemaakt voor elke opgave van de Maatschappelijke Agenda. Binnen de opgaven is er voor elke doelstelling een aparte pagina aangemaakt. Voor elke doelstelling wordt vervolgens weergegeven:

- Welke resultaten we willen bereiken;
- Wat de voortgang is van de inspanningen die zijn gedaan om deze resultaten te bereiken;
- Ten slotte wordt aan de hand van de indicatoren in beeld gebracht in hoeverre de resultaten bereikt zijn. Bij elke indicator is een toelichting opgenomen en wordt vermeld wat de bron is van de cijfers.

Klik in het lint bovenin beeld om naar één van de opgaven te gaan.



# Wat is de relatie van de kwaliteitsmonitor met de P&C Cyclus?

- Monitor maakt gebruik van rapportage die door beleid wordt gedaan in Pepperflow
- Onderlegger P&C Producten
- Voorjaarsnota en najaarsnota: op dit moment wordt kwaliteitsmonitor bijgewerkt

# Wanneer en hoe komt de kwaliteitsmonitor beschikbaar?

- Iteratief werken: onderwerp voor onderwerp opleveren
- Nieuwe data toevoegen
- Indicatoren aanscherpen
- Bij najaars- en voorjaarsrapportage zijn resultaten terug te zien.
- Twee maal per jaar duidingssessie van Monitor voor Raad

Willem van Gent & Duco Heijs

[Gent.w@woerden.nl](mailto:Gent.w@woerden.nl)

[Heijs.d@woerden.nl](mailto:Heijs.d@woerden.nl)

