

Uitgangspuntennotitie Landelijk Gebied

11 januari 2024

Introductie Landelijk Gebied

door Ad de Regt

Bestuursakkoord 2022-2026

Collegewerkprogramma 2023-2026

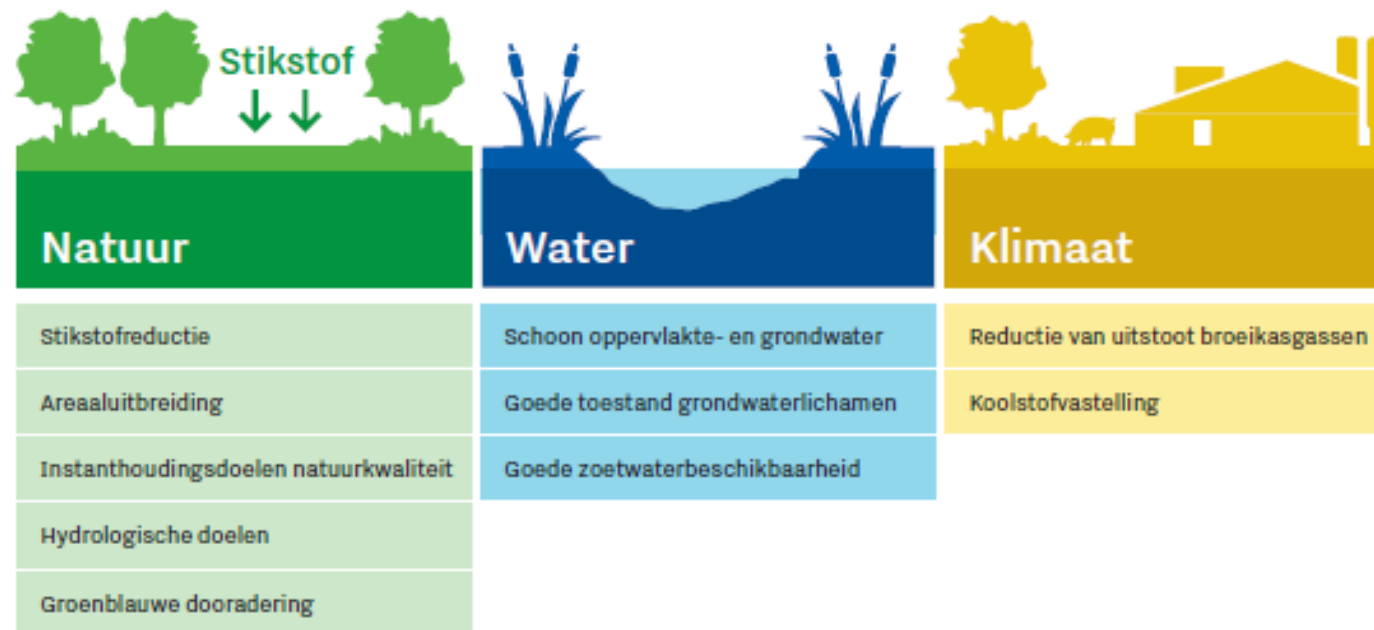
Opgave: Samen met agrariers, provincie, waterschap, gebiedscommissie en natuur- en milieuorganisaties een plattelandsagenda op te stellen om de opgaven in het landelijk gebied te concretiseren en vorm te geven

Er komt veel af op landelijk gebied van Woerden!

- Wereld: Klimaatakkoord
- Europa: Natuurherstelwet en derogatie-afspraken
- Nationaal Programma Landelijk gebied (NPLG): mogelijk extra opgaven op gebied van natuur
- Utrechts Programma Landelijk gebied (UPLG): Juli 2023 concept, nu werken aan volgende versie
- NOVEX Groene Hart: ontwikkelperspectief 1.0 -> definitieve versie
- Samenwerking opstarten in deelgebieden UPLG

Welke grote opgaven komen op ons landelijk gebied af?

- Natuurherstel
- Water- en Bodemsysteem
- Klimaatopgaven



Een duurzaam en rendabel perspectief voor de landbouw als voorwaarde

- Perspectief voor de landbouw als voorwaarde
 - Oplossing voor PAS-melders (14 in Woerden)
 - Verdienvermogen agrariërs
 - Toekomstbestendig: duurzame, vitale kringlooplandbouw



Positie en rol overheden

- **Europa** globale doelen op gebied van natuur, water en klimaat
- **Rijk** vertaling naar landelijke doelen en aanpak hoofdlijnen
NPLG
- **Provincie** vertaling NPLG naar UPLG (kaderstellend voor opgaven) en is eerste gebiedsautoriteit realisatie doelen in landelijk gebied
- **Waterschap** eigen verantwoordelijkheid op gebied bodem en water
- **Gemeente** 1^e overheid voor burgers bij Ruimtelijke ordening
sociaaleconomische en sociaalmaatschappelijke impact

Positie en rol gemeente

Positie gemeente t.o.v. andere overheden in het landelijk gebied is dus anders dan in stedelijk gebied

Wens om te werken vanuit 1-overheidsgedacht (Omgevingswet), maar elke overheid heeft eigen taken en verantwoordelijkheden

Overlegvormen Landelijk gebied

- NOVEX Groene Hart
- Utrechts Programma Landelijk gebied (UPLG)
- Provinciale stuurgroep / o.a. via U10 tafel Groen & Landschap
- **Regionale Stuurgroep Utrecht-West (RSG-West)**
- 3 Deelgebieden voor Woerden:
 - Gebiedsgerichte aanpak (GGA) Nieuwkoop
 - Deelgebied Veenweide de Meije
 - Deelgebied Utrechtse Waarden (Reijerscop)Lokale boerenoverleg

Concept Visie Opgaven Landelijk gebied

Betrokkenheid In Woerden vinden we het belangrijk om alle betrokkenen goed bij de veranderingen en mogelijke oplossingen in het landelijk gebied te betrekken.

Rol en positie gemeente Als gemeente zijn we één schakel in het geheel. Waar mogelijk trekken we samen op met andere partijen. De rijksoverheid en de provincie hebben formeel meer te zeggen over de doelen die behaald moeten worden. Daarom volgen we goed wat zij doen. We bekijken waar wij een rol kunnen vervullen en impact kunnen maken en nemen daarbij onze positie in, als eerste overheid voor inwoners.

Alle belangen integraal afwegen

We blijven opkomen voor onze inwoners en wegen hun belangen af. Of dat nu boeren zijn, huizenzoekers, recreanten of mensen die zich zorgen maken over de staat van de natuur.

Zorgvuldig proces Zodat het proces om tot verandering te komen zorgvuldig verloopt.

Einddoel: Duurzaam vitaal landelijk gebied in brede zin Uiteindelijk streven we een duurzaam vitaal landelijk gebied na. Waarin de natuur in goede conditie is en plaats is voor een toekomstbestendige agrarische sector.

Uitgangspuntennotitie Landelijk gebied

- Doel is een handelingskader voor bestuurlijke (& ambtelijke) positie en opstelling gemeente Woerden in gebiedsprocessen
- Waar willen we van zijn?
- Waar kunnen we toegevoegde waarde creëren?
- Aanvullende gemeentelijke doelen op de opgaven die Europa, Rijk en provincie al op platteland laten afkomen, wel of niet?
- Participatie gaat plaats vinden in de gebiedsprocessen (op dit moment nog vooral ambtelijke beleidsafstemming)

Uitgangspuntennotitie Landelijk gebied

Samenvattend: De uitgangspuntennotitie is bedoeld om positie en inzet van gemeente Woerden binnen (wettelijke) kaders door de raad vastgesteld te krijgen. Waarom?

- “Opdracht en rugwind” college in belangenbehartiging en bestuurlijke inzet namens gemeente en inwoners
- Helderheid in positionering Woerden bij bestuurlijke partners
- Basis voor (gerichte) inzet in netwerken en bestuurlijke rollen (inclusief ondersteuning)

Korte termijn:

Hoge urgentie door opstarten gebiedsprocessen in het landelijke (vooral agrarische) gebied om positie- en rol bepaling gemeente -> Dus Plattelandsagenda in vorm van uitgangspuntennotitie

In verlengde, op langere termijn :

Optioneel later meer invulling aan andere aspecten als aandacht voor vitale (kleine) kernen Landelijk gebied

Vervolg traject

Uitgangspuntennotitie

- **Start vanaf januari 2024**
- **Vooraf intern gemeentelijk traject**
- **Inzet deskundigheid**

Toelichting: NNN gebieden

Natuuropgaven NNN

De afspraken over de hectares Natuurnetwerk Nederland (NNN) liggen in de provincie Utrecht vast in het “Akkoord van Utrecht” juni 2011.

De provincie werkt nu aan de realisatie (planologisch en fysiek) van de (laatste) opgaven die uiterlijk in 2027 gerealiseerd moeten zijn.

In het Provinciale Natuurbeheerplan is de geografische ligging van NNN opgenomen.

Soorten beschermde natuur: Natura-2000 & Natuurnetwerk Nederland

Natura-2000: Europese topnatuur / Vogel- en habitatrictlijn

O.a. de Nieuwkoopse Plassen incl. Schraallanden langs de Meije (23 ha hiervan is Natura-2000) Verplichting om de soorten en habitattypen in gunstige staat van instandhouding te brengen. Deze natuur heeft externe werking.

Natuurnetwerk Nederland (NNN): Het NNN is het Nederlands netwerk van bestaande en nieuw aan te leggen natuurgebieden. De provincies hebben het NNN op de kaart gezet en planologisch beschermd in hun ruimtelijke verordeningen. Deze natuur heeft geen externe werking.

Agrarische natuur

- **Loopt via de agrarische natuurcollectieven (Collectief Rijn, Vecht en Venen en Collectief Lopikerwaard)**
- **Afspraken worden gemaakt voor periode van 6 jaar met agrariër op vrijwillige basis**
- **Focus op: weidevogelbeheer, water en dooradering**
- **Agrariër ontvangt hiervoor jaarlijkse beheervergoeding**
- **Dit blijft agrarische grond, geen bestemmingswijziging!**

Natuurplannen

| Naam | Eigenaar gronden | Procedure | Moment in procedure |
|---|-----------------------------------|---------------------------------------|---|
| Breudijk-Bijleveld | Provincie Utrecht (op dit moment) | Wijzigingsplan bevoegdheid college | Ontwerp ter inzage voor zienswijze |
| Natuurherstel Kamerik-Teylingen | Staatsbosbeheer | Bestemmingsplan bevoegdheid raad | Ontwerp ter inzage voor zienswijze |
| Natuurontwikkeling Schraallanden langs de Meije | Staatsbosbeheer | Wijzigingsplan Bevoegdheid college | Beroep bij Raad van State (in afwachting van zittingsdatum) |
| NNN Bodegraven- Noord Polder Rietveld | Natuurmonumenten | Wijzigingsplan Bevoegdheid college | Ontwerp ter inzage voor zienswijze |

Optie: Vervolg verdiepende thema-avond Natuur met specialisten van andere organisaties

In verband met tijdsplanning van deze bijeenkomst zijn er geen andere organisaties aanwezig. Mocht hier behoefte aan zijn bij de raad, dan kan dit op een later moment georganiseerd worden.