

Afwegingskader grootschalige duurzame energie

Informatiesessie Raad
9 juni 2021

Opbouw voor vandaag

- Impressie opbrengsten participatieproces
- Belangrijke keuzes raad:
 - Omvang opgave tot 2030
 - Verhouding grootschalig zon en wind
 - Zoekgebieden tot 2030
 - Afstand windturbines tot woningen
- Planning raadsproces

Participatieproces

Impressie opbrengsten participatieproces

- Ruim 1.000 reacties
- In fase 4 ongeveer 180 schriftelijke reacties van inwoners, projectontwikkelaars en belangenorganisaties, waaronder:
 - De Groene Buffer, LTO, POVW, Woerden Energie, NMU, Stichting Groene Hart
 - Waarvan ong. 20 uit Reijerscop en ong. 50-80 uit Harmelen (schatting)

Impressie opbrengsten participatieproces

- Ook gemeente Woerden hoort bijdrage te leveren aan energietransitie
- Zon op dak met stip bovenaan
- Zon langs infrastructuur biedt kansen (snelweg & spoor)
- Zorgen bij windturbines om effecten op landschap, gezondheid, vogels en insecten
- Zorgen bij zonnevelden om effecten op landschap, bodemkwaliteit, weidegang en vogels
- Deel tegen grootschalige windturbines, deel voor grootschalige windturbines
- Deel tegen (grootschalige) zonnevelden, deel voor (grootschalige) zonnevelden
- Zonnevelden worden iets positiever benaderd dan windturbines.

- Zie ook de raadsinformatiebrieven die na iedere fase aan de raad zijn gestuurd

Impressie schriftelijke reacties

- Deel vindt voorgestelde bijdrage Woerden te hoog, deel vindt deze te laag
- Aantal verzoeken om andere/meer zoekgebieden open te stellen voor initiatieven
- Petitie tegen windturbines met op moment van reageren 1.205 handtekeningen
- Enquête van inwoners Reijerscop: overgrote deel inwoners voor zon op dak en tegen windturbines, meer steun voor zon langs A12 (bv op geluidswal)
- Weinig nieuwe argumenten t.o.v. opbrengsten participatieproces
- Meerdere schriftelijke reacties van raadsleden

Afwegingskader opgesteld m.b.v.:

- Opbrengsten participatieproces.
- Technische analyses, zoals: wettelijke normen, provinciaal beleid en mogelijkheden van het elektriciteitsnetwerk.
- De ruimtelijke visie:
 - Gemeentelijke experts ruimtelijke kwaliteit
 - Commissie Ruimtelijke Kwaliteit en Erfgoed
 - Advies Provinciale Adviseurs Ruimtelijke Kwaliteit en Erfgoed Groene Hart provincies
- Advies van experts over lokale zeggenschap
- Het advies van de GGD (gezondheid), VRU (veiligheid) en ODRU (milieu)

Waar liggen de keuzes voor de raad?

De totale opwek

Minimum
scenario

Basis
scenario

Maximum
scenario

Kleinschalige
opwek

21 GWh

42 GWh

42 GWh

Grootschalige
opwek

70 GWh

70 GWh

106 GWh

Totaal:

91 GWh

112 GWh

148 GWh

advies van het college

De kleinschalige opwek:

	Minimum scenario	Basis scenario	Maximum scenario
Zon op dak: <ul style="list-style-type: none">• Bedrijventerreinen• Boerderijen	10 GWh	20 GWh*	20 GWh*
Zon bij het erf: <ul style="list-style-type: none">• maximaal 1 ha per erf	10 GWh	20 GWh*	20 GWh*
Wind bij het erf: <ul style="list-style-type: none">• windmolens 21 m. hoog	1 GWh	2 GWh*	2 GWh*
Totaal:	21 GWh	42 GWh	42 GWh

advies van het college

* = ambitie scenario, ondersteund door een stimuleringsprogramma voor kleinschalige opwek

De grootschalige opwek:

Minimum scenario

Basis scenario

Maximum scenario

Grootschalige opwek:

- Zon op land
- Wind op land

Verhouding:

- Wind
- Zon

70 GWh

70 GWh

106 GWh

50%-50%
35 GWh
35 GWh

100% zon
0 GWh
70 GWh

100% wind
70 GWh
0 GWh

50%-50%
53 GWh
53 GWh

50%-50%
35 GWh
35 GWh

*advies van
het college*

De hoeveelheden:

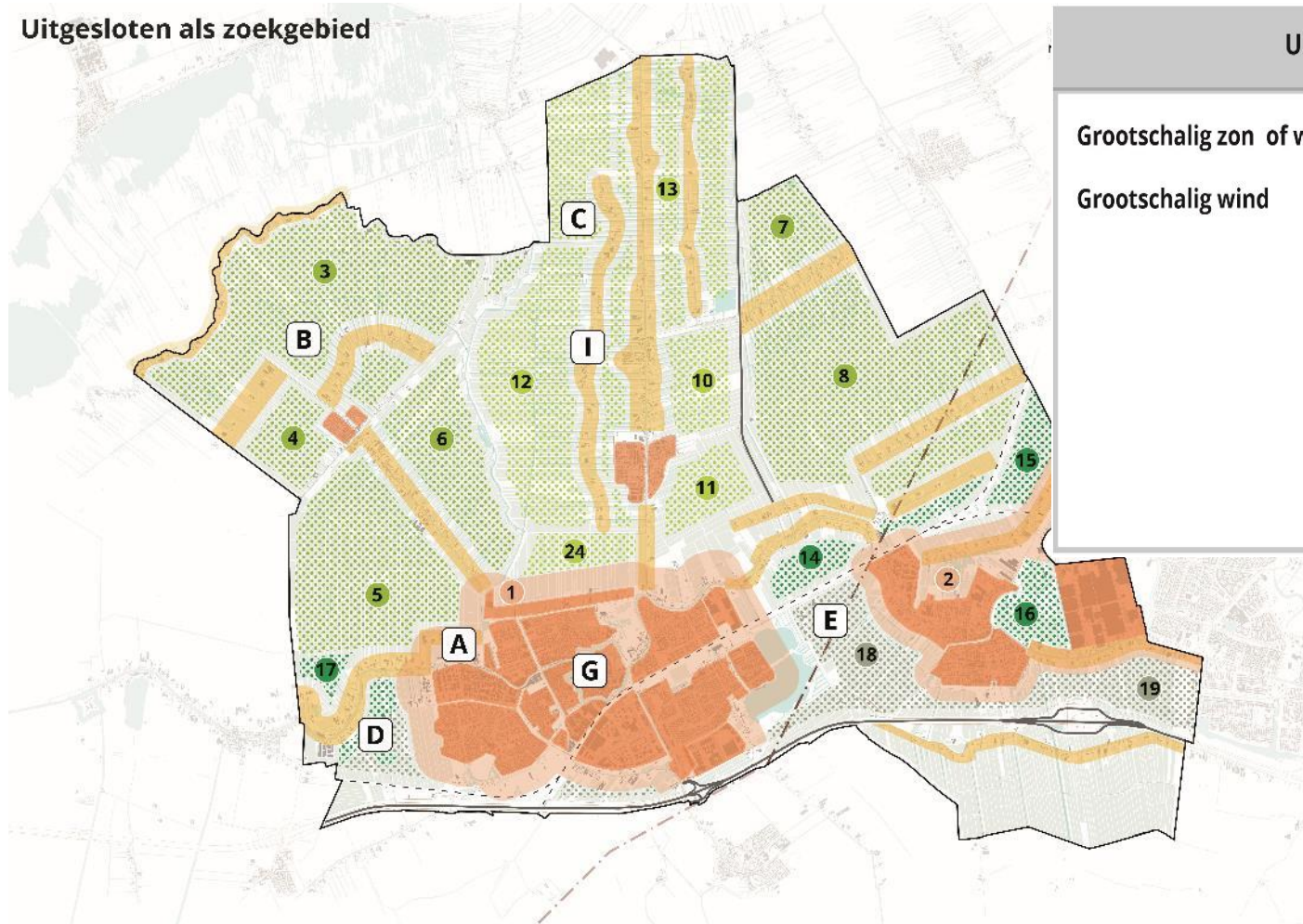
	Minimum scenario	Basis scenario		Maximum scenario
Kleinschalige opwek:				
• Zon op dak	14 ha		28 ha	28 ha
• Zon bij het erf	25 ha		50 ha	50 ha
• Wind bij het erf	25		50	50
Grootschalige opwek:	50%-50%	100% zon	50%-50%	100% wind
Oppervlak zon op land:	40 ha	80 ha	40 ha	0 ha
Aantal windturbines:				
groot 5,6 MW, 240 m	2	0	2	4
<i>middelgroot</i> 3,0 MW, 150 m	4	0	4	8

Advies zoekgebieden

Uitgesloten, opengesteld en tot 2030

Uitgesloten zoekgebieden

Uitgesloten als zoekgebied



Uitgesloten als zoekgebied

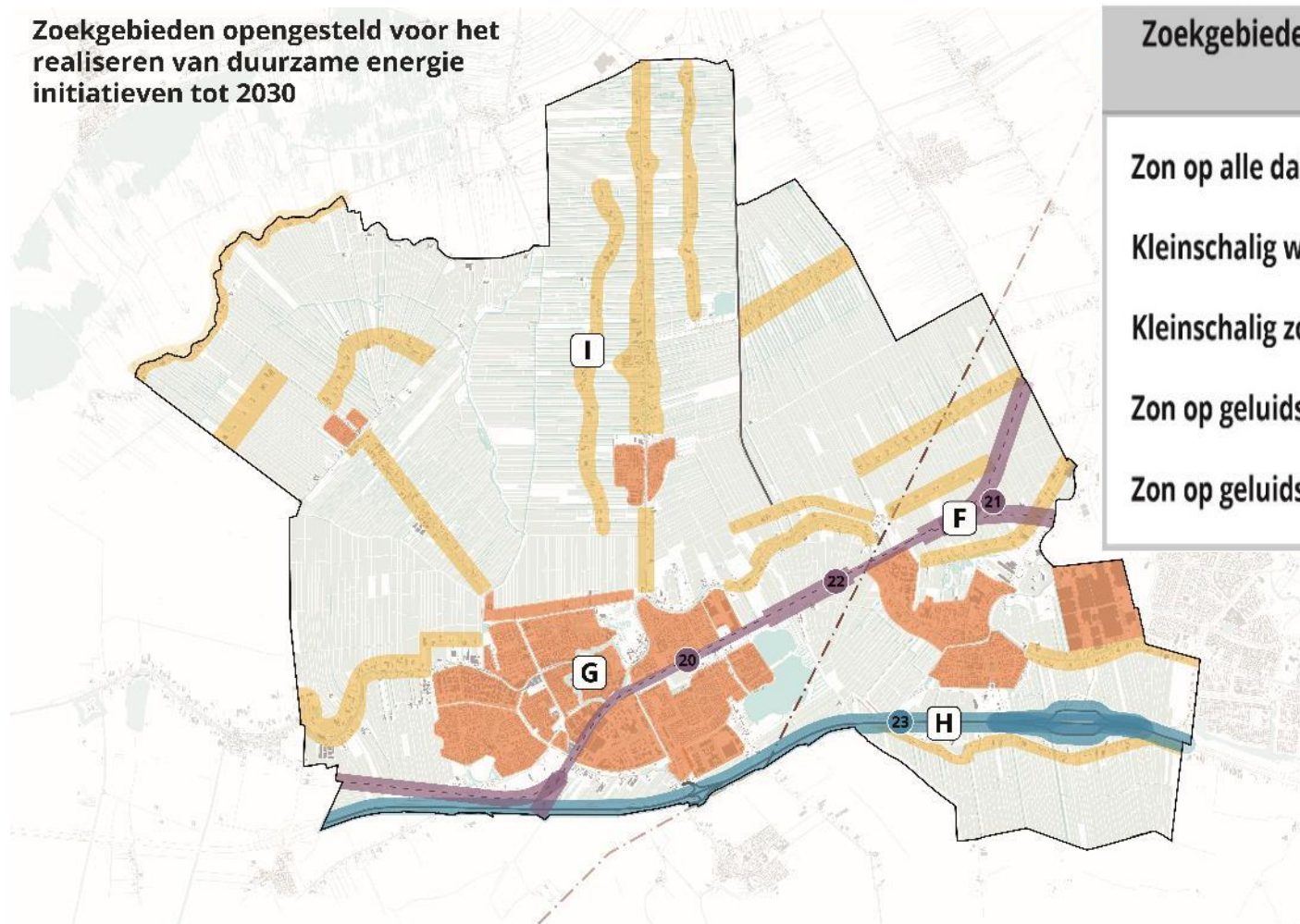
Grootschalig zon of wind

Grootschalig wind

- A- stadsrandzone
- D- Open landschap
- E- open landschap
- C- Open landschap
- B- Open landschap
- I- Lintbebouwing
- G- Bebouwing

Opengestelde zoekgebieden

Zoekgebieden opengesteld voor het realiseren van duurzame energie initiatieven tot 2030



Zoekgebieden opengesteld voor het realiseren van duurzame energie initiatieven tot 2030

Zon op alle daken

G- Bebouwing

Kleinschalig wind voor eigen gebruik

I - Lintbebouwing

Kleinschalig zon voor eigen gebruik

I - Lintbebouwing

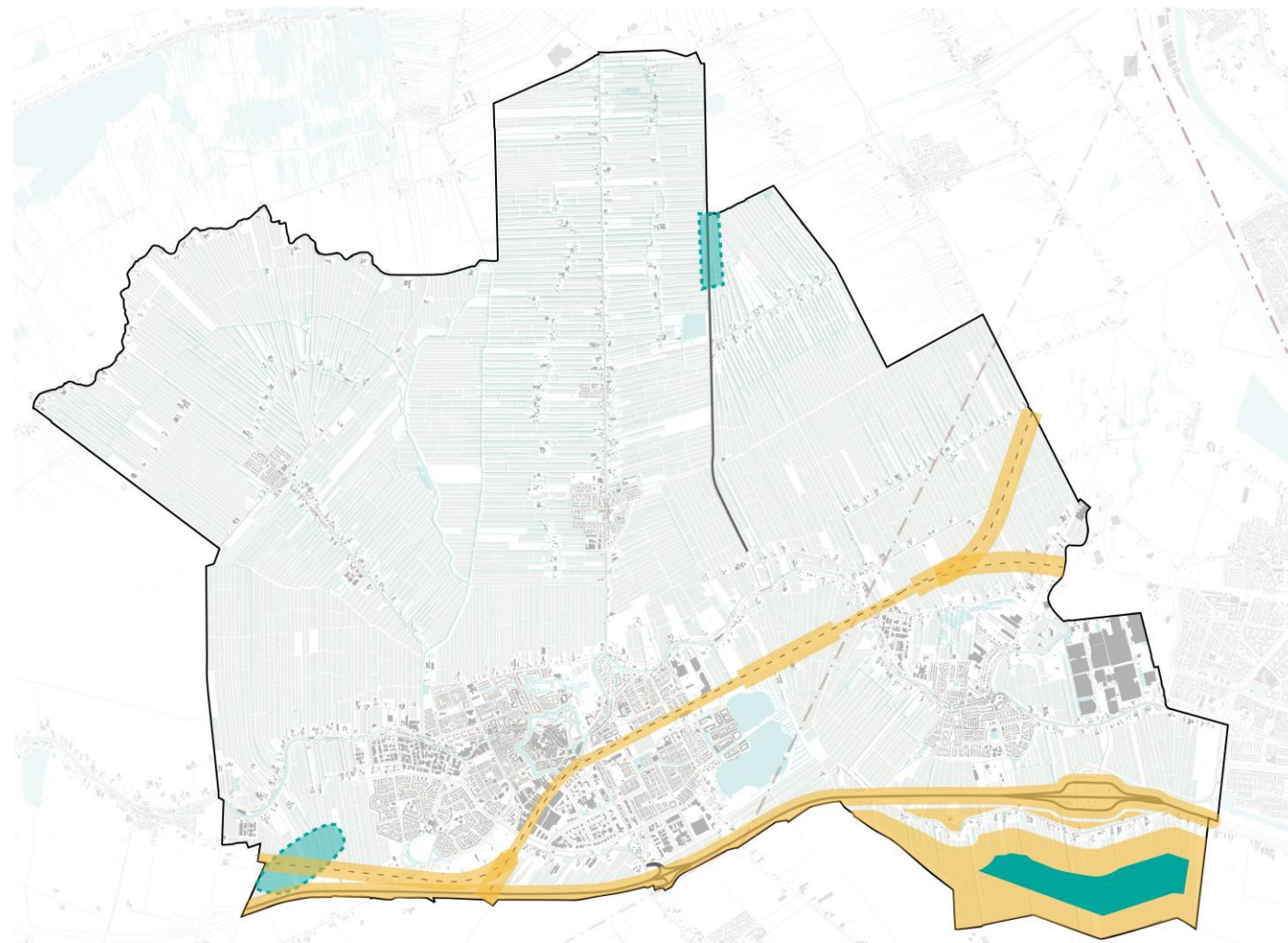
Zon op geluidsschermen/bermen




H-23 snelweg zone

Zon op geluidsschermen/bermen

F- spoorzone

Geadviseerde zoekgebieden tot 2030



-  Advies college zon
-  Advies college zon en wind
-  Mogelijk zoekgebied wind

De afstanden woning-windturbine

Wettelijk:

47 dB Lden / > 350 m

**WHO-
richtlijn:**

45 dB Lden > 500 m

GGD/ODRU:

500 - 800 m

Voor losse woningen

**Voor geclusterde woningen.
Binnen 800 meter kan als:**

- Afspraak tussen omwonenden en initiatiefnemer
- WHO-richtlijn behaald wordt
- Advies GGD & Odru
- Raadsbesluit

*Advies van
het college*

*Advies van
het college*

Raadsplanning

Planning tot raadsbesluit

Planning

- 15 juni Raadsspreekuur
- 16 juni Raadsspreekuur
- 23/24 juni RES 1.0 openbaar
- 30 juni Inspraakavond voor organisaties (op uitnodiging)
- 1 juli Inspraakavond voor inwoners (op aanmelding)
- 1 juli Aanbieden RES 1.0 aan NPRES
- 8 juli Politieke Avond
- 15 juli Raadsvergadering
- 20 juli Collegevoorstel met raadsvoorstel RES 1.0
- September: Raadsbehandeling raadsvoorstel RES U16

Hoe geeft u uw mening mee?

1. Schrijf een brief aan raadsleden@woerden.nl
2. Stuur een videoboodschap (eventueel via raadsgriffie@woerden.nl)
3. Spreek in op de inspraakavond
4. Liever informeel en kleinschalig? Bezoek een raadsspreekuur

Gemeenteraad Woerden

raadsgriffie@woerden.nl

<https://gemeenteraad.woerden.nl>

Gemeente Woerden

duurzaam@woerden.nl

<http://www.woerden.nl/duurzameopwek>

