



presentatie
CRK&E
Raad Woerden
10- 11 - 2016

Geïntegreerde commissie Woerden vanaf januari 2014

Commissie voor
Monumenten en
Cultuurlandschap

Welstand

Commissie Ruimtelijke kwaliteit en
Erfgoed

22/1/2014 start pilot

28/5/2015
geformaliseerd in het
reglement commissie
RKE (bijlage
bouwverordening)

Samenstelling

Arnold van Vuuren
voorzitter

Paul de Roos
Architect , commissielid
Welstand, eerst gemandateerde

Lowik Doude van Troostwijk
Architect , landschapontwerper

Bastiaan van de Kraats
restauratiearchitect

Secretariaat

Leo Bos, secretaris
Anne-Marieke Wolters ,plv.
secretaris

Ambtelijke

coördinator welstand
Corne Oudshoorn



Arien Heering
Architectuurhistoricus ,
cultuurhistorie
plv. voorzitter

**aanvrager/
ontwerper**

**behandelend
ambtenaar**

**Commissielid particulier initiatief
Hein Kuiper**
Burgerlid namens Hugo Kotenstein en SHHV

Taken Commissie

Adviseren gemeentebestuur bij

- Vergunningaanvragen
- Bestemmingsplannen
- Herbestemming
- Transformatie
- Onderhoud
- Gemeentelijk beleid
- Haalbaarheidsverzoeken

Adviseren aanvragers

- Bij vergunningaanvragen
- In vooroverleg

Ongevraagd advies

Werkwijze van de Commissie



Visie:

De karakteristieken van verleden en heden behouden en harmonieus verbinden met de toekomst.

Beoordeling op meerdere schaalniveaus:



ruimtelijk plan



directe omgeving

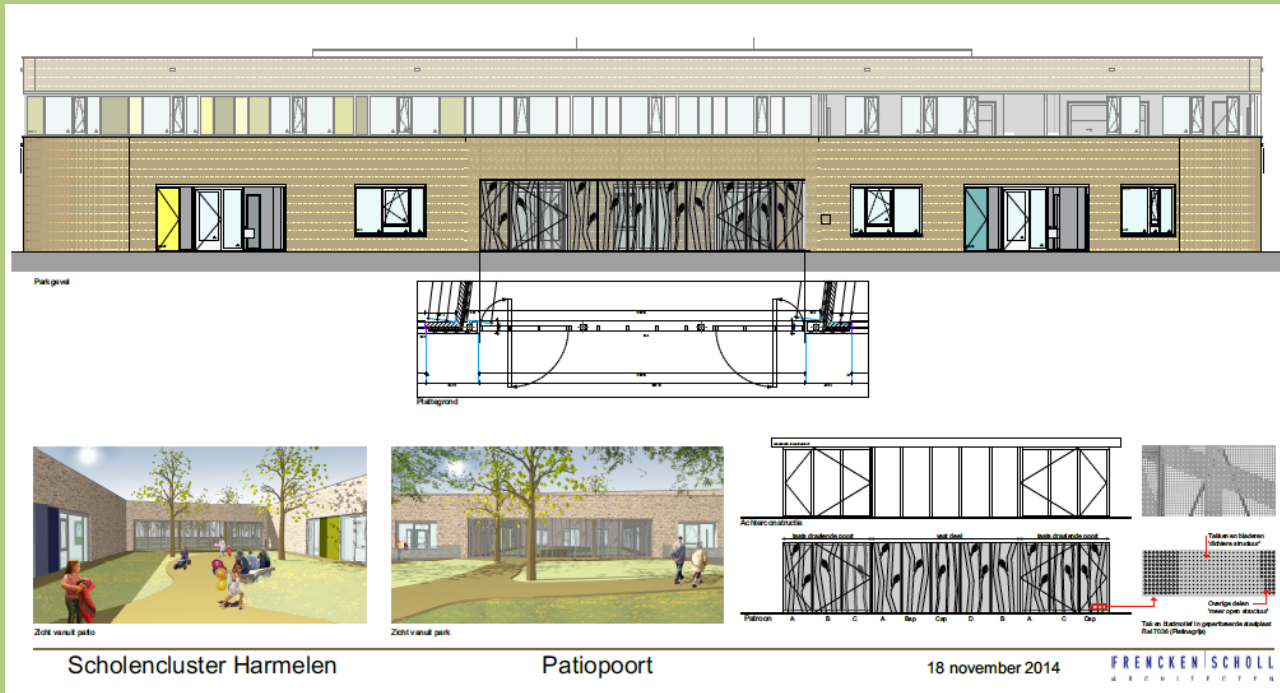


het object zelf

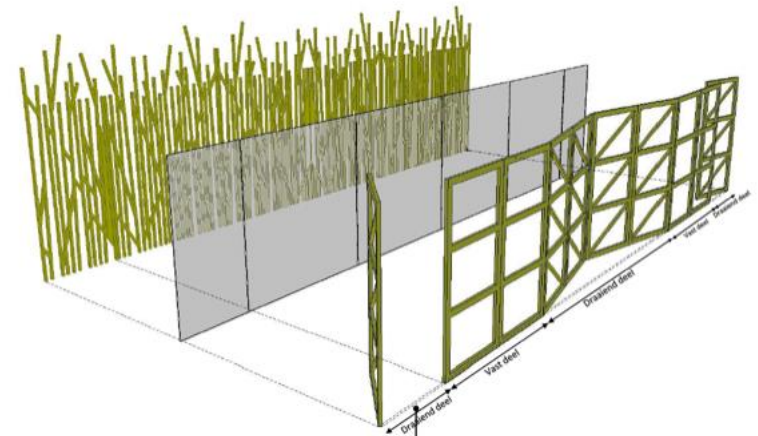


detail en materiaal

Integrale samenwerking met gemeentelijke diensten:



Scholencluster Harmelen
Opbouw poort en materialisering



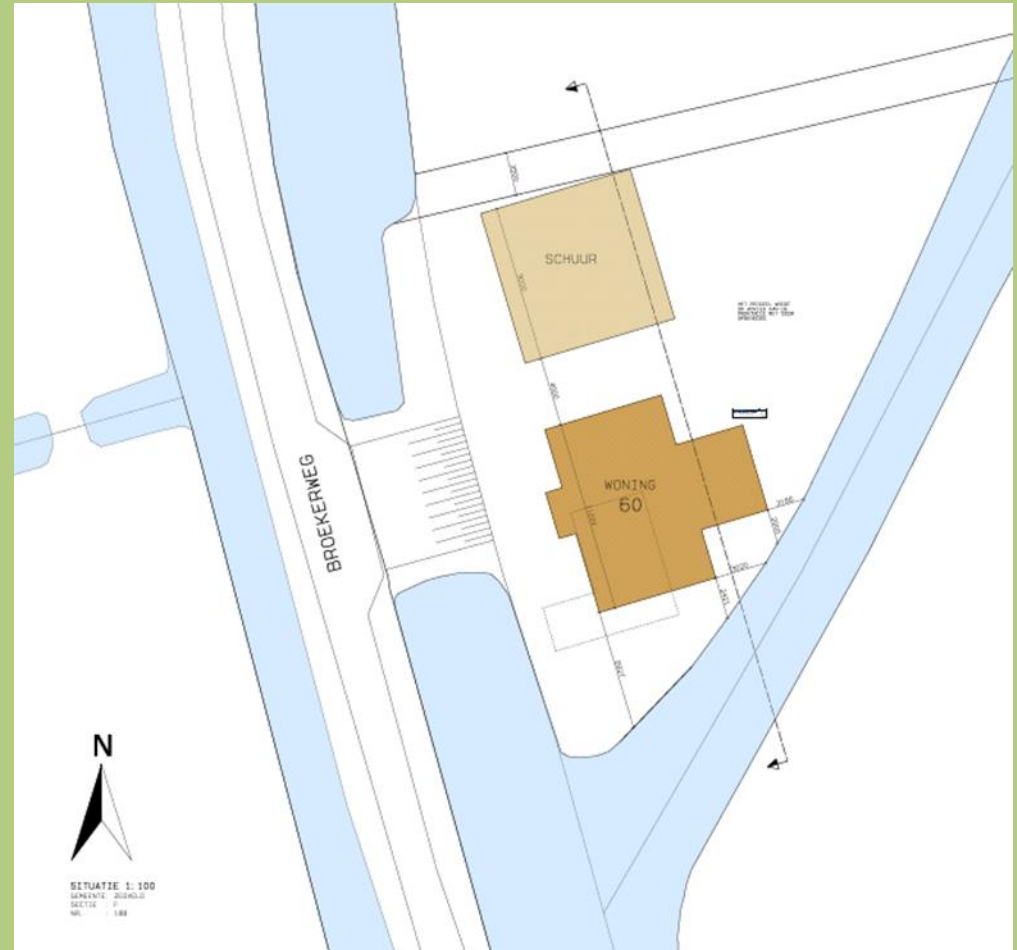
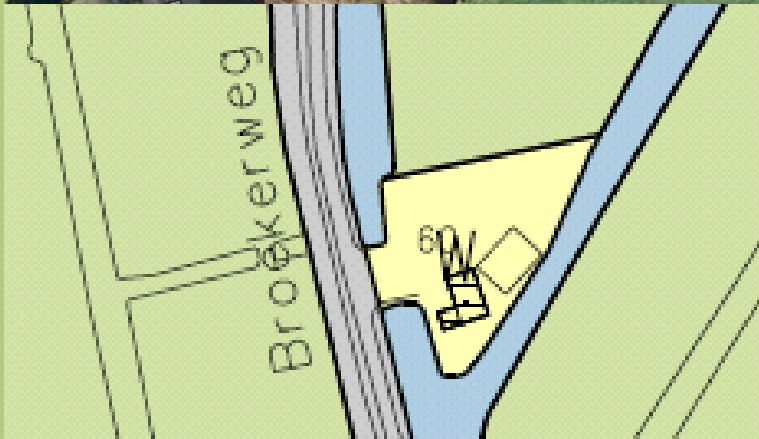
Commissie Ruimtelijke Kwaliteit & Erfgoed adviserend aan het college van B&W van de gemeente Woerden; 140101 en verder...

Waterrijk, welstandsadviezen, ook in 'vergunningvrije' gebieden; in nauw overleg met stedenbouwkundigen, Q-teams en supervisors



Overleg en afstemming vooraf (i.t.t. corrigeren achteraf):

Broekerweg 60 **Zegveld**, afwijking bestemmingsplan om redenen van welstand en cultuurhistorie



Woerden heeft heel veel moois ...



en missers soms.....



Grecht, ook bij waterwerken gaat het om een combinatie van ruimtelijke kwaliteit en erfgoed



kantoor Revicon, nieuwbouw in oude ruimtelijke structuren



Kamerik, nieuwe brug die karakter en cultuurhistorie dorp bewaard



Het Arsenaal, resultaat samenwerking in proces van restauratie, transformatie, cultuurhistorie en nieuwe functie als hotel. Zowel buiten als binnen.





Boerderijen, nieuwe stallen, cope-landschap, zichtlijnen, voorerf, parkeren, extra oprit, restauratie, eisen nieuwe (woon)functie

Commissie Ruimtelijke Kwaliteit & Erfgoed adviserend aan het college van B&W van de gemeente Woerden; 140101 en verder...



Van Teylingenweg, samenwerking en vooroverleg over behoud boerderij en erfensemble, overgang karakter dorp naar boerderijlint



een 'notariswoning' in een boerderijlint , goed of fout?



Nieuwbouw of transformatie: schuurwoning in cope-landschap. vorm, volume, dak, schoorstenen, licht, ligging op erf.



Kaaspakhuis, nieuwe functie met behoud kaasgeschiedenis





, **villa Rijnoord**, restauratie, cultuurhistorische
aanleg tuin, nieuwbouw 'koetshuis'

Defensie-eiland, resultaat samenwerking en overleg stedenbouw, bewoners, architecten en CRKE

