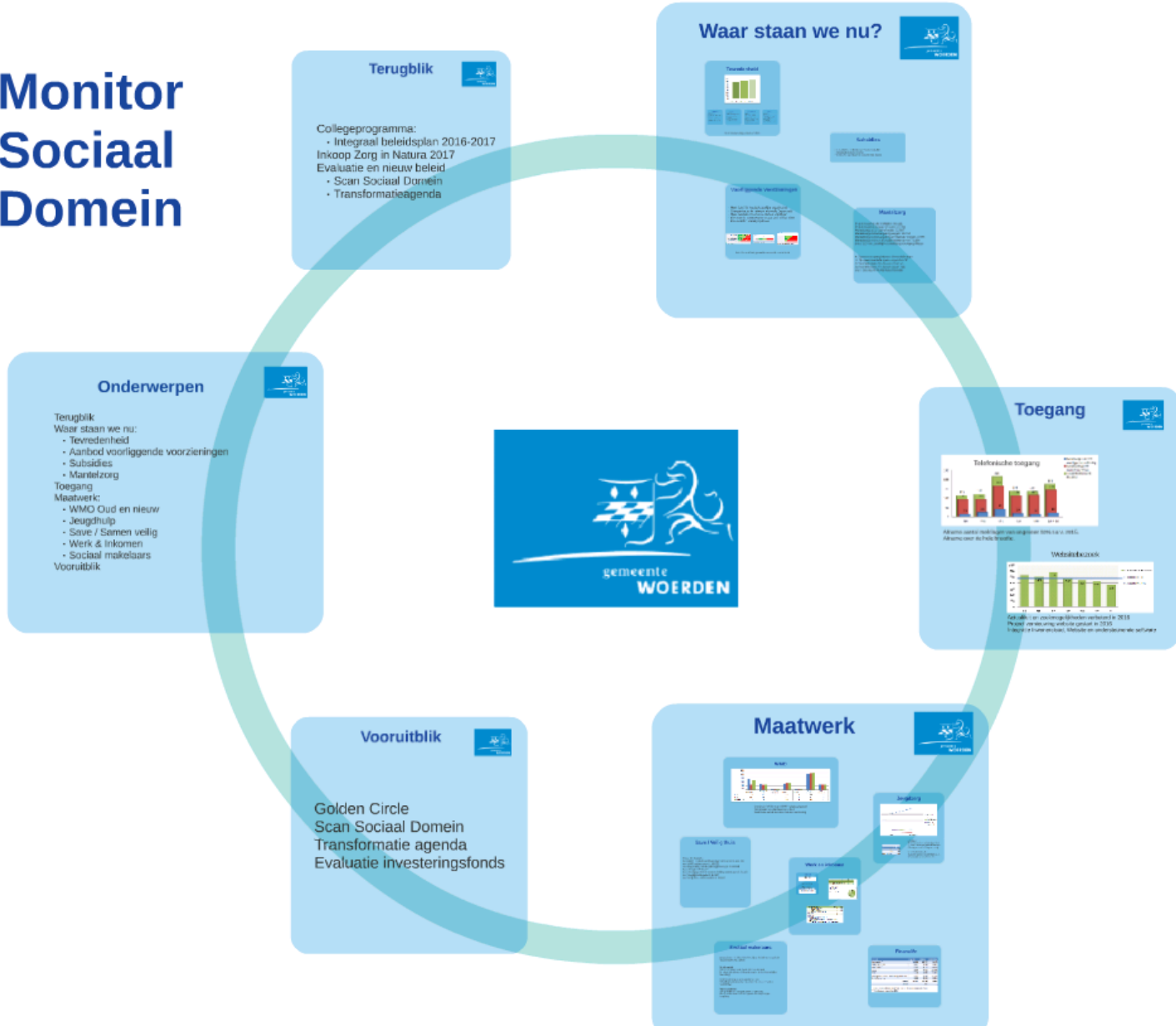


# Monitor Sociaal Domein





# Onderwerpen



Terugblik

Waar staan we nu:

- Tevredenheid
- Aanbod voorliggende voorzieningen
- Subsidies
- Mantelzorg

Toegang

Maatwerk:

- WMO Oud en nieuw
- Jeugdhulp
- Save / Samen veilig
- Werk & Inkomen
- Sociaal makelaars

Vooruitblik

# Terugblik



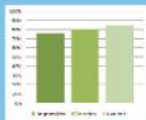
## Collegeprogramma:

- Integraal beleidsplan 2016-2017
- Inkoop Zorg in Natura 2017
- Evaluatie en nieuw beleid
- Scan Sociaal Domein
  - Transformatieagenda

# Waar staan we nu?



## Tevredenheid



Woerden	Elst	Loosdrecht
85%	88%	90%

Bron: Statistiek Wageningen 2015

## Subsidies

- € 1.458.057,- subsidie naar maatschappelijke dienstverleningsorganisaties
- € 615.176 naar Jeugd- en jeugdenorganisaties

## Voorliggende voorzieningen

- Meer dan 215 maatschappelijke organisaties
- 25 organisaties in Netwerk Informele Organisatie
- Meer dan 50% inwoners actief als vrijwilliger
- 65% van de buurtbewoners staat voor elkaar klaar
- 63% actief in verenigingsleven



Bron: 11 in onderzoek, gemeentelijke dienstverlening sociale dienst

## Mantelzorg

Inwonersaantal die leeftiden: 50.631  
Inwonersaantal 20 jaar of ouder: 37.762  
Mantelzorgers 20 jaar of ouder: 12.567  
Mantelzorgers die langdurig zorgen: 10.724  
Mantelzorgers die langdurig en intensief zorgen: 1.775  
Mantelzorgers die zich zwaar belast voelen: 1.259  
Bron: SCP en Landelijke mantelzorgvereniging Mezzo

473 personen geregistreerd als mantelzorger  
Er zijn geen mantelzorgers jonger dan 30  
32 mantelzorgers zijn tussen 31 en 65  
50 mantelzorgers zijn tussen 66 en 100  
Bron: Steunpunt Mantelzorg Woerden

# Toegang WMO

Aantal ondervraagd: 1.400  
Gereageerd: 406

Ik wist waar ik moest zijn met mijn hulpvraag, 80%  
mee eens

Ik werd snel geholpen, 85% mee eens

De medewerker nam mij serieus, 90% mee eens

De geïnterviewde inwoners geven WoerdenWijzer  
voor zowel WMO als Jeugdhulp gemiddeld  
rapportcijfer van 7,6.

Aa  
Je  
Ou

Ik v  
Alt

Ik l  
Alt

Ik l  
Alt

# Toegang Jeugd

Aantal ondervraagd:

Jeugd 12 jaar en ouder: 474 verzonden, 38 gereageerd

Ouders: 789 verzonden, 102 gereageerd

Ik weet waar ik terecht kan als ik hulp nodig heb.

Altijd/vaak: 89% jongeren en 74% ouders

Ik ben snel geholpen.

Altijd/vaak: 81% jongeren en 71% ouders

Ik kan de hulp krijgen die ik nodig heb.

Altijd/vaak: 86% jongeren en 82% ouders

# WMO Maatwerk

Aantal ondervraagd: 1.400  
Gereageerd: 406

Ik vind de kwaliteit van de ondersteuning die ik krijg goed, 84% mee eens.

De ondersteuning die ik krijg past bij mijn hulpvraag, 85% mee eens.

Door de ondersteuning die ik krijg, kan ik beter de dingen doen die ik wil, 80% mee eens.

Door de ondersteuning die ik krijg, kan ik mij beter redden, 84% mee eens.

Door de ondersteuning die ik krijg, heb ik een betere kwaliteit van leven, 77% mee eens.



# Jeugdhulp

Aantal ondervraagd  
12 jaar en ouder: 474  
Ouders: 789

De jongeren zijn minder positief dan de ouders over de geboden jeugdhulp. Dit geldt voor alle zorgvormen en vraagcategorieën in het CEO.

90% van de ouders geeft aan dat het thuis beter gaat tijdens of na de zorg.  
72% van de jongeren vindt dit.

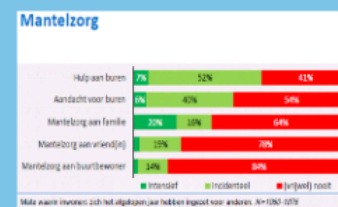
NB. De uitkomst van het onderzoek onder jeugd en jongeren is niet representatief.

# Subsidies

- € 1.458.657,- subsidie naar maatschappelijke dienstverleningsorganisaties
- € 815.178 naar Jeugd- en jongerenorganisaties

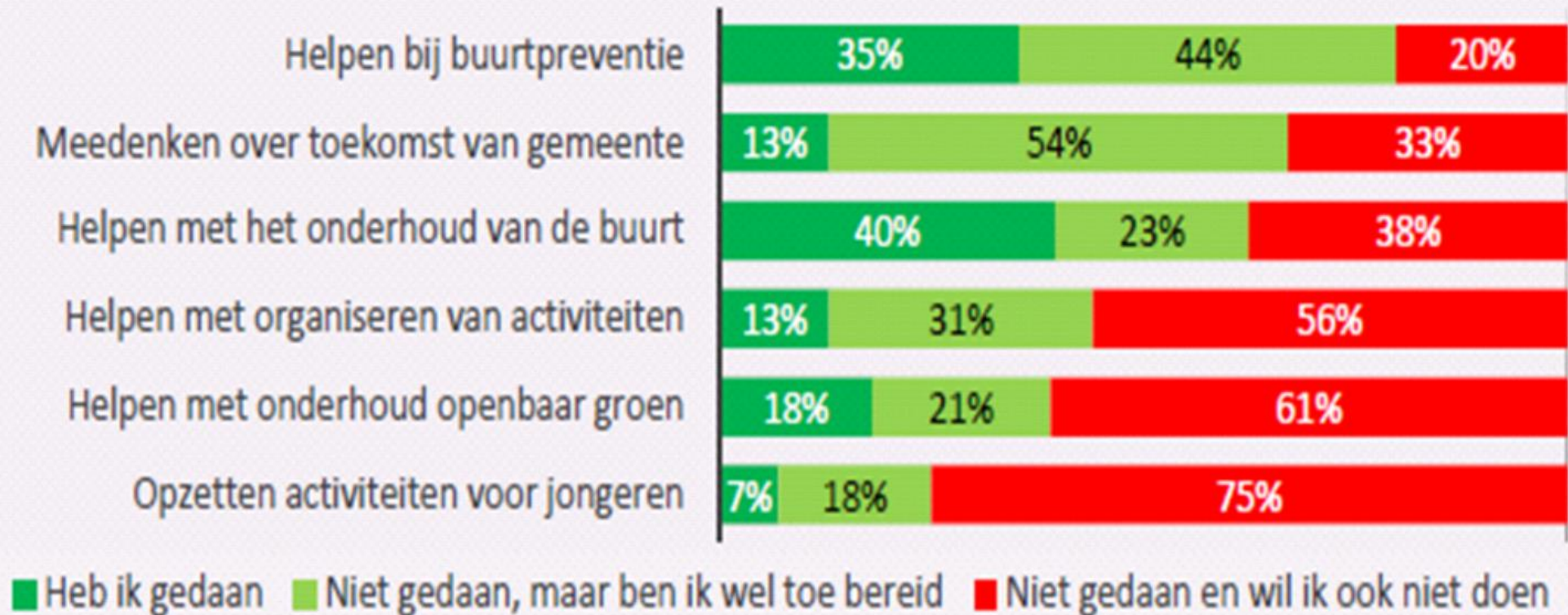
# Voorliggende voorzieningen

- Meer dan 215 maatschappelijke organisaties
- 25 organisaties in Netwerk Informele Organisatie
- Meer dan 50% inwoners actief als vrijwilliger
- 65% van de buurtbewoners staat voor elkaar klaar
- 63% actief in verenigingsleven



prezi.com gebruikt nu het volledige scherm.

Druk op ESC om te verlaten



# Vrijwilligerswerk

*De helft van de inwoners doet vrijwilligerswerk*

Momenteel  
vrijwilliger

26%

25%

49%

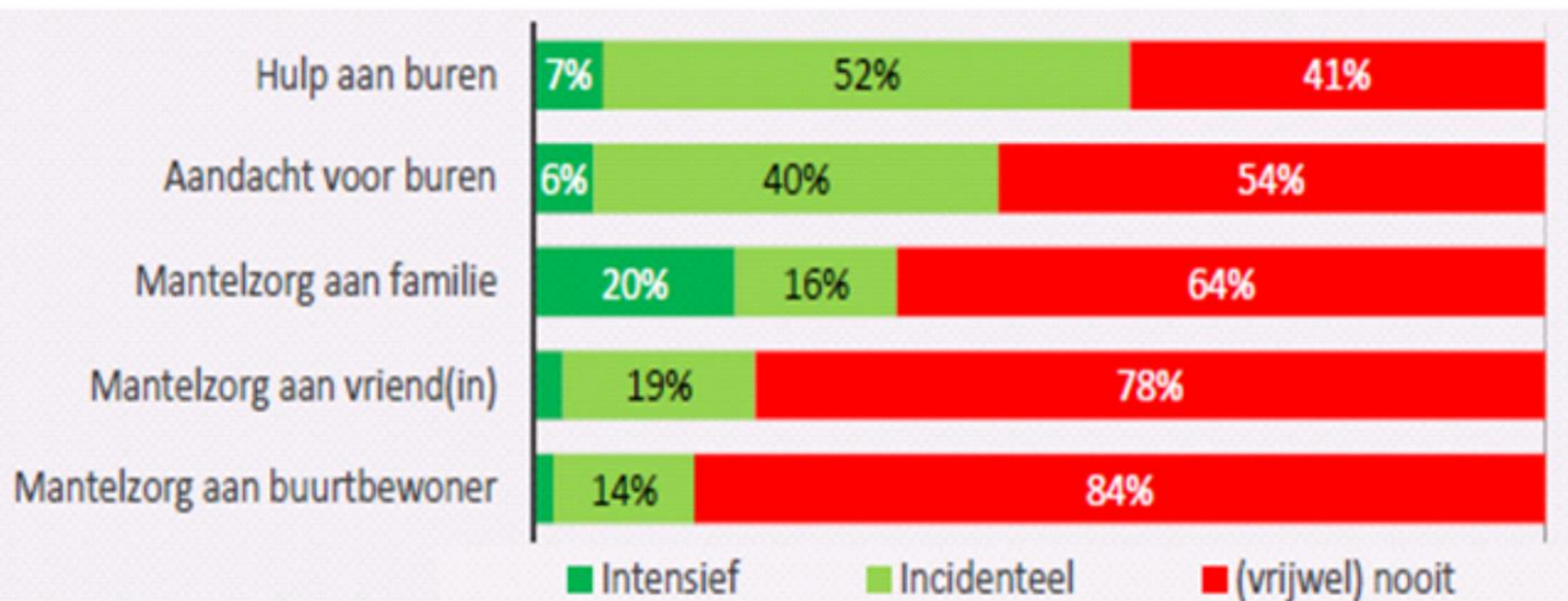
■ Ja, intensief


■ Ja, incidenteel

■ Nee (vrijwel) niet

Vrijwilligerswerk onder inwoners het afgelopen jaar.  $N=1082$

# Mantelzorg



 Waarin inwoners zich het afgelopen jaar hebben ingezet voor anderen. *N=1060-1076*

# Mantelzorg

Inwonersaantal alle leeftijden: 50.631

Inwonersaantal 20 jaar of ouder: 37.762

Mantelzorgers 20 jaar of ouder: 12.587

Mantelzorgers die langdurig zorgen: 10.724

Mantelzorgers die langdurig en intensief zorgen: 1.775

Mantelzorgers die zich zwaar belast voelen: 1.259

*bron: SCP en Landelijke mantelzorgvereniging Mezzo*

473 personen geregistreerd als mantelzorger

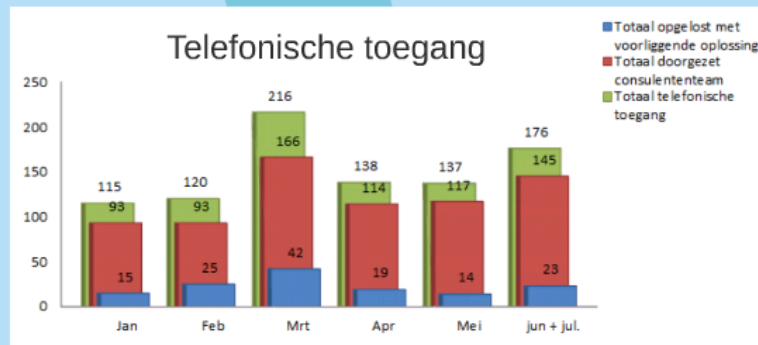
Er zijn geen mantelzorgers jonger dan 30

32 mantelzorgers zijn tussen 31 en 65

50 mantelzorgers zijn tussen 66 en 100

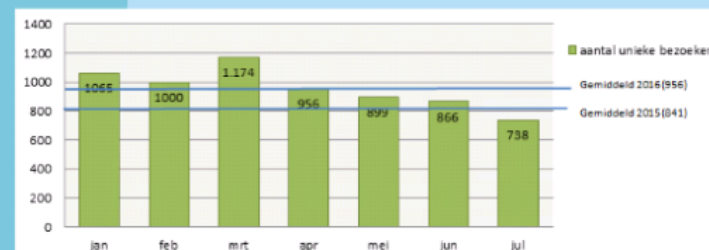
*bron: Steunpunt Mantelzorg Woerden*

# Toegang



Afname aantal meldingen van ongeveer 10% t.o.v. 2015.  
Afname over de hele breedte.

## Websitebezoek



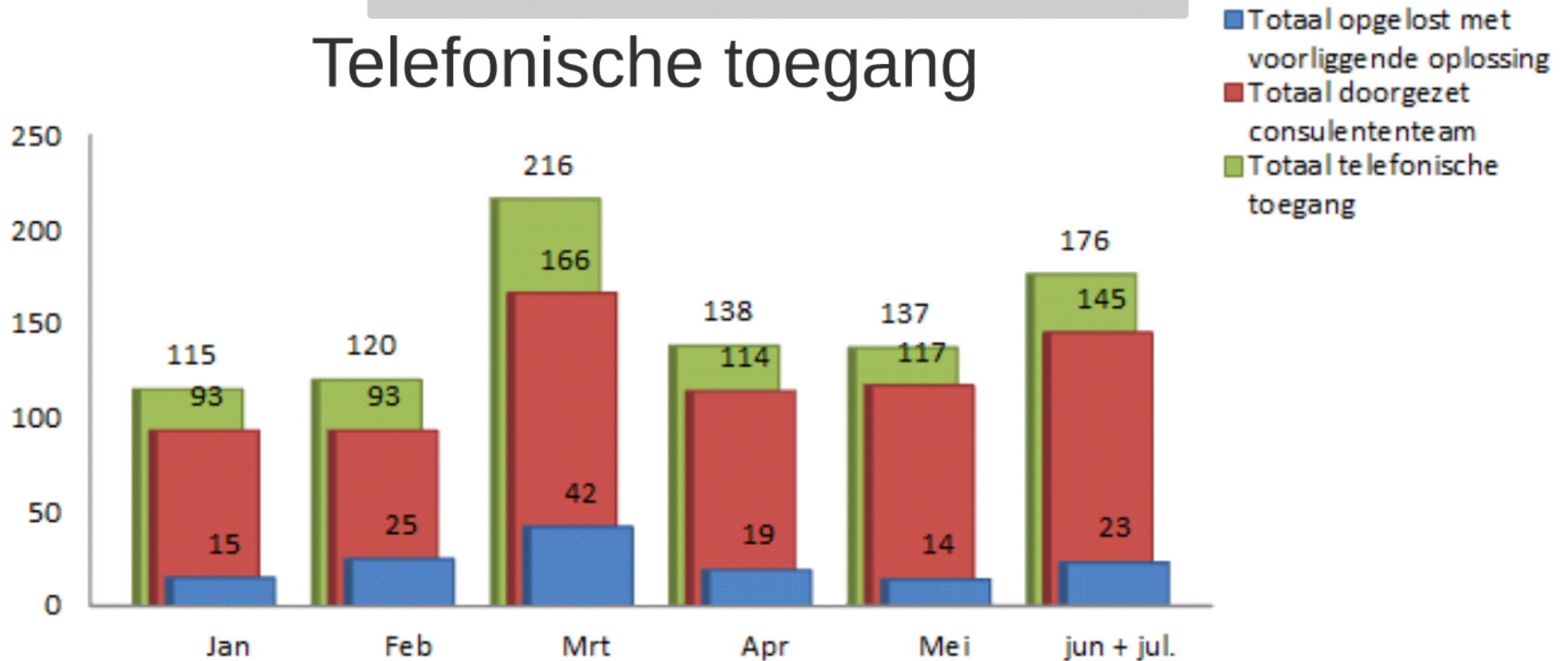
Actualiteit en zoekmogelijkheden verbeterd in 2016  
Project vernieuwing website gestart in 2016  
Integratie Inwonercloud, Website en ondersteunende software



prezi.com gebruikt nu het volledige scherm.

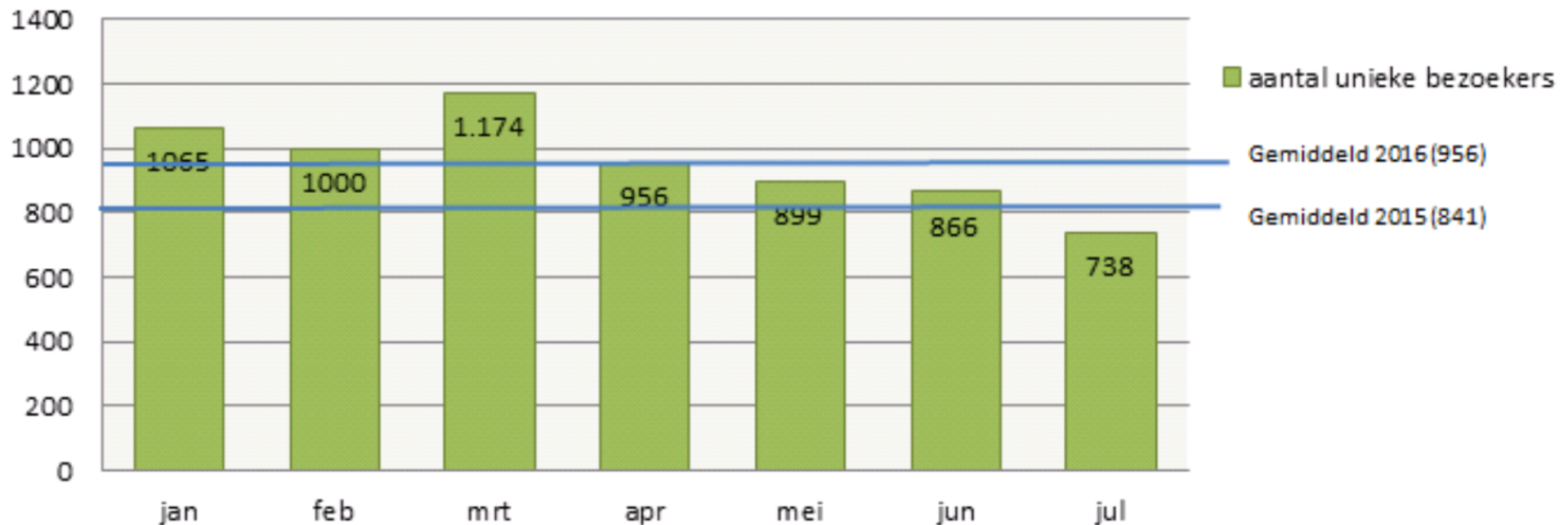
Druk op ESC om te verlaten.

## Telefonische toegang



Afname aantal meldingen van ongeveer 10% t.o.v. 2015.  
Afname over de hele breedte

# Websitebezoek



Actualiteit en zoekmogelijkheden verbeterd in 2016

Project vernieuwing website gestart in 2016

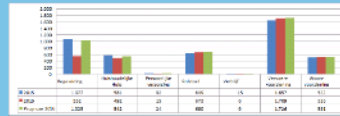
Integratie Inwonercloud, Website en ondersteunende software



# Maatwerk



## WMO

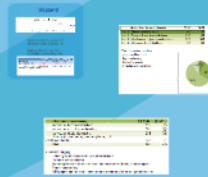


Overschikt WMO nieuw/WBZ volledig afgerond.  
 Het indicatie van alle dossiers in 2015.  
 Stabilisatie aantal inwoners met een voorziening.

## Save / Veilig thuis

Totaal € 1.364.080  
 wv. Onder Toezicht Stelling (lager dan 1 jaar) € 403.793  
 wv. SAVE ondersteunen € 206.111  
 wv. Bepaling van de (over)maatregel € 168.508  
 wv. Crisispunt € 99.077  
 wv. (voort) Ouder Toezicht Stelling (eerste jaar) € 95.166  
 wv. Voordrugsregelen € 82.887  
 wv. Veilig Thuis Onderzoeken € 75.104

## Werk en inkomen



## Jeugdzorg



**Arbeidsloosheid**  
 Toename aantal werklozen 2014  
 Afname van de gemiddelde duur van  
 200 dagen naar 101 dagen (-50%)  
**2014** 2015  
**2014** 2015  
**2014** 2015

**Over de hele periode:**  
 Toename aantal werklozen 2014  
 Afname gemiddelde duur 20%

## Sociaal makelaars

In de periode 1-1-2016 t/m 31-12-2015 zijn er 25 dossiers aangemaakt.  
 Totaal bedrag € 65.000,-

**Probleemlijst**  
 50% is opgenomen met een GGZ probleemlijst.  
 Bij 50% van de gevallen is er een probleemlijst. Het is niet mogelijk om de  
 Bepaling te doen.

In 50% van de gevallen is sprake van een  
 Sociaal Makelaarsprobleemlijst in combinatie met een andere  
 voorziening.

**Werkzaamheden**  
 50% gevallen worden samen met 1 maat  
 50% gevallen worden samen met 1 maat  
 50% gevallen worden samen met 1 maat

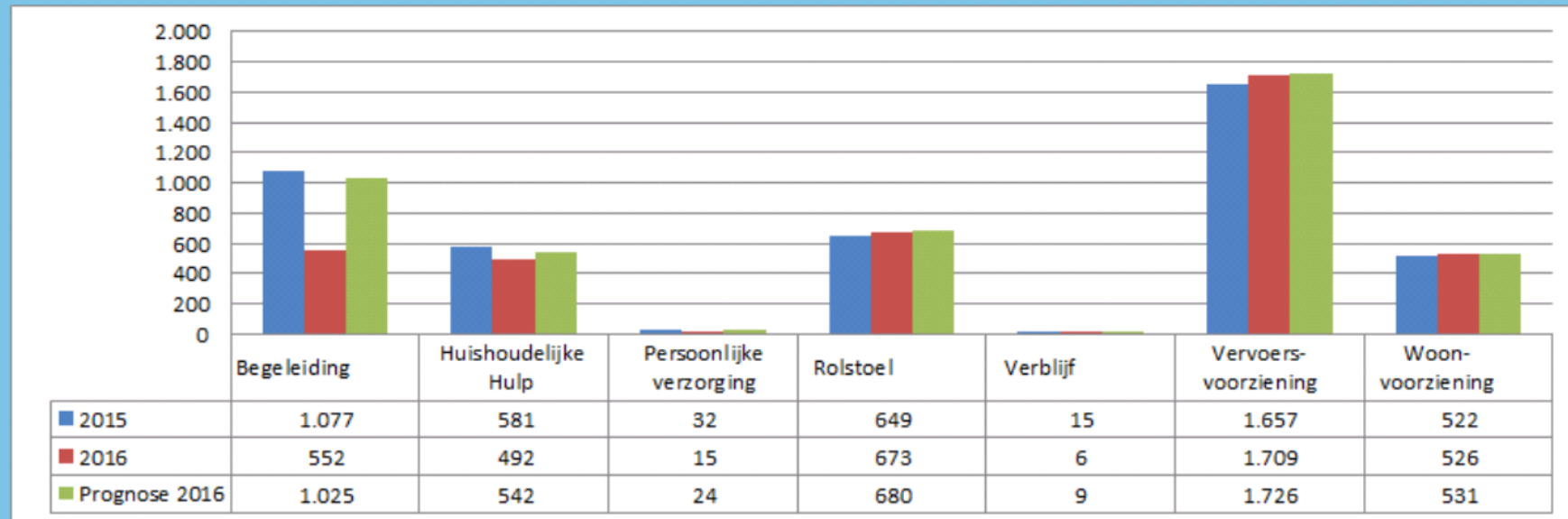
## Financiën

Uitgaven	2014	2015	Verandering
Formaatwerk*	20.021	18.732	-6,4%
Wettelijke**	1.761	2.400	+36,3%
Wettelijke**	6.264	6.100	-2,6%
Totaal**	18.046	17.232	-4,5%
Wettelijke**	1.761	2.400	+36,3%
Wettelijke**	6.264	6.100	-2,6%
Totaal**	18.046	17.232	-4,5%
Totaal	46.051	46.208	0,3%
Totaal	46.051	46.208	0,3%

\* Begroting 2014-2015  
 \*\* Begroting 2015-2016

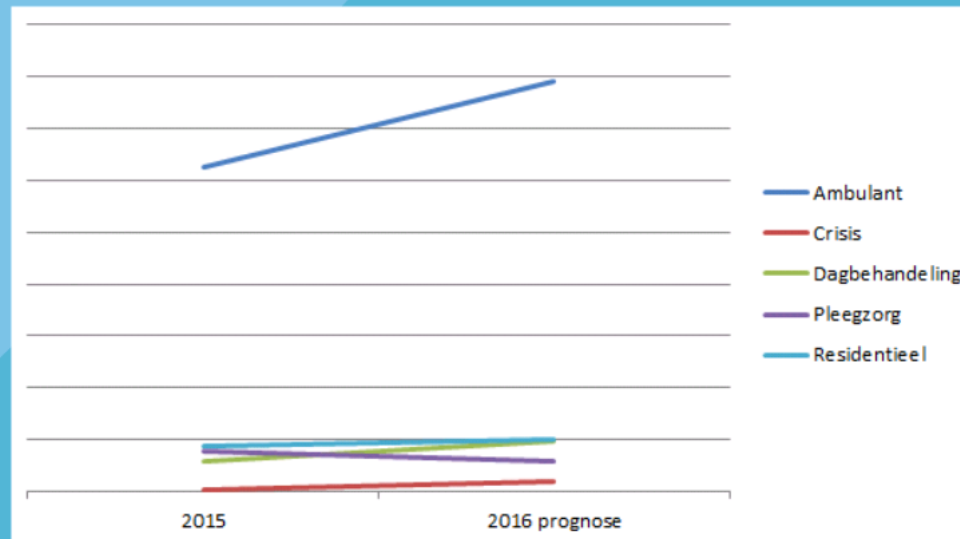


# WMO



Overdracht WMO nieuw/AWBZ volledig afgerond  
 Herindicatie van alle dossiers in 2015  
 Stabilisatie aantal inwoners met een voorziening

# Jeugdzorg



Aantal unieke inwoners	
Jaar	Aantal
2015	1.110
2016	880
2016 prognose	1.173

## Ambulant:

Toename aantal voorzieningen 26%  
Afname van de gemiddelde duur van  
330 dagen naar 197 dagen (-40%)

## Over de hele breedte:

Toename aantal voorzieningen 24%  
Afname gemiddelde duur 25%

# Save / Veilig thuis

Totaal € 1.304.080

w.v. Onder Toezicht Stelling (langer dan 1 jaar) € 403.793

w.v. SAVE onderzoeken € 206.111

w.v. Begeleiding zonder (dwang)maatregel € 168.508

w.v. Crispunt € 99.077

w.v. (voorlopig) Onder Toezicht Stelling (eerste jaar) € 95.165

w.v. Voogdijmaatregelen € 82.987

w.v. Veilig Thuis Onderzoeken € 75.104

# Werk en inkomen

## Bijstand



Instream sinds 1 januari: 97  
 Uitstream sinds 1 januari: 67

Stijging Q2 Lo.v. Q1: 5%  
 Landelijke verwachting: 2%

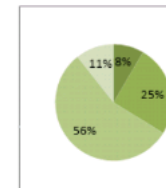
	Omzet	Omslag	Afzet
Winst	7.311.600	7.244.475	6,5%
Bijzondere bijstand	1.300.000	1.126.000	15%*

\* Looft niet ten verhoging van medische bijdrage emaciatiebijdrage BUO en rijtuibrage WSW meevrater.

afstand tot de arbeidsmarkt	2016	2015
Cat. 1 Direct bemiddelbaar	46	47
Cat. 2 Binnen 1 jaar bemiddelbaar	138	55
Cat. 3 Niet binnen 1 jaar bemiddelbaar	303	305
Cat. 4 Niet meer bemiddelbaar	58	90

Voornaamste oorzaken

- duur werkloosheid
- lage opleiding
- taalachterstand
- (medische) beperking

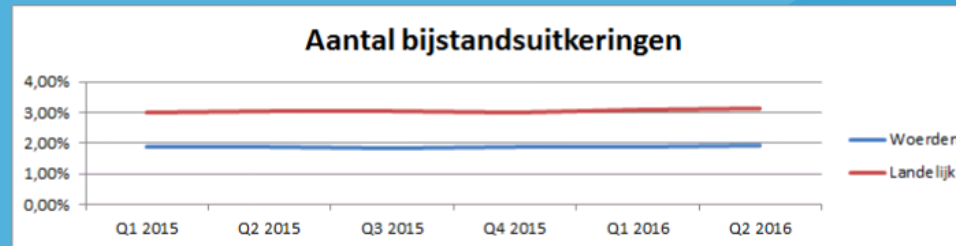


Inkomensondersteuning	Q2 2016	Q2 2015
aanvragen bijzondere bijstand	290	305
aanvragen ind. inkomensvoet	226	183
aanvragen declaratieregeling	214	206
Overige (studietoelag, premiebijdrage, coll. Ziektekostenverz.)	178	61
<b>totaal</b>	<b>908</b>	<b>755</b>

Oorzaken stijging

- Verhoogde instroom vanuit WW naar bijstand
- Opname statushouders
- Invoering kostendelersnorm: meer aandacht aanvullende voorzieningen
- Betere voorlichting
- Wijzigingen op het terrein compensatie chronisch zieken en gehandicapten

# Bijstand



Instroom sinds 1 januari: 97  
Uitstroom sinds 1 januari: 67

Stijging Q2 t.o.v. Q1: 5%  
Landelijke verwachting: 2%

	Prognose	Begroting	Afwijking
<b>uitkeringen</b>	7.311.600	7.244.475	0,9%
<b>bijzondere bijstand</b>	1.300.000	1.130.000	15%*

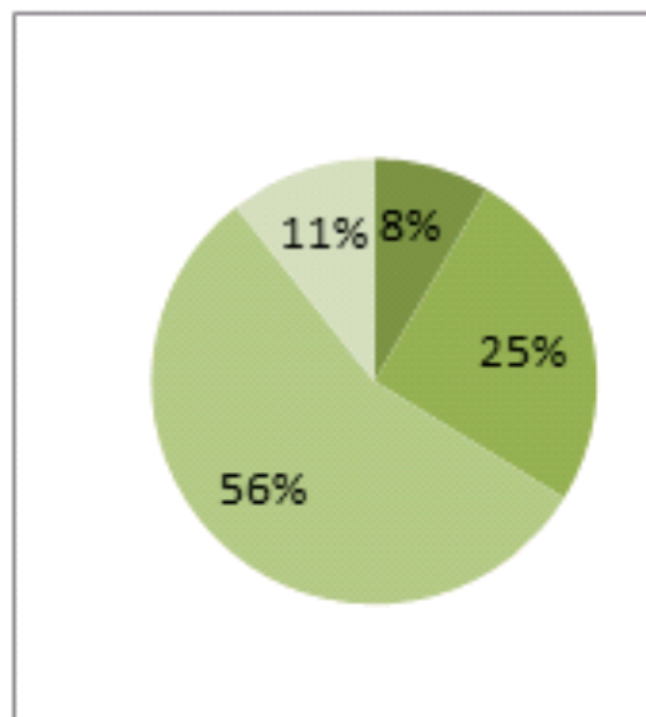
\* Leidt niet tot verhoging gemeentelijke bijdrage omdat rijksbijdrage BUIG en rijksbijdrage WSW meevallen.



afstand tot de arbeidsmarkt	2016	2015
Cat. 1 Direct bemiddelbaar	46	47
Cat. 2 Binnen 1 jaar bemiddelbaar	138	55
Cat. 3 Niet binnen 1 jaar bemiddelbaar	303	305
Cat. 4 Niet meer bemiddelbaar	58	90

#### Voornaamste oorzaken

- duur werkloosheid
- lage opleiding
- taalachterstand
- (medische) beperking



prezi.com gebruikt nu het volledige scherm.

Druk op ESC om te verlaten.

<b>Inkomensondersteuning</b>	<b>Q2 2016</b>	<b>Q2 2015</b>
aanvragen bijzondere bijstand	290	305
aanvragen ind. inkomenstoeslag	226	183
aanvragen declaratieregeling	214	206
Overige (studietoelage, premiebijdrage, coll. Ziektekostenverz.)	178	61
<b>totaal</b>	<b>908</b>	<b>755</b>

#### Oorzaken stijging

Verhoogde instroom vanuit WW naar bijstand

Opname statushouders

Invoering kostendelersnorm: meer aandacht aanvullende voorzieningen

Betere voorlichting

Wijzigingen op het terrein compensatie chronisch zieken en gehandicapten

# Sociaal makelaars

In de periode 1-1-2016 / 8-8-2016 zijn er 29 cliënten aangemeld  
Totale bestand: 63 cliënten

## **Problematiek**

80% is zorgmijder en/of heeft GGZ problematiek  
Bij vrijwel alle cliënten LVB problematiek (Licht Verstandelijke Beperking)

In 80% van de gevallen is sprake van een  
Schuldhelpverleningstraject in combinatie met een andere  
voorziening.

## **Werkzaamheden**

50% gevallen aanbrengen samenhang in zorg  
50% gevallen opschalen ivm gebrek aan hulp in eigen  
omgeving

# Financiën

Lasten	Begroot	Raming	Afwijking
Ferm Werk *	18.621	18.735	0,61%
WMO Nieuw **	2.599	2.400	-7,66%
WMO Oud	4.294	4.120	-4,05%
Jeugd **	6.835	7.720	12,95%
PGB	1.731	1.605	-7,28%
Overige (subsidies, investeringsfonds etc.)	7.557	7.500	-0,75%
Bedrijfsvoering	4.318	4.318	0,00%
<b>Totaal</b>	<b>45.955</b>	<b>46.398</b>	<b>0,96%</b>
<b>Saldo</b>		<b>443</b>	

\* Hogere rijksbijdrage (BUIG) nog niet in de raming verwerkt (330K)

\*\* Raming o.b.v. resultaat 2015

# Vooruitblik



Golden Circle  
Scan Sociaal Domein  
Transformatie agenda  
Evaluatie investeringsfonds