



## Raadsvoorstel Investing reconstructie De Kanis



Donderdag 1 december 2016

Door wethouder Tymon de Weger en projectleiders Welmoed Visser en Melvin Helderman

Woerden, hoofdstad van het *Groene Hart*

## Bodemdaling landelijk nieuws



Woerden, hoofdstad van het *Groene Hart*

## N.a.v. begrotingsbehandeling

- Raadsvoorstel
- 19 november projectbezoek Gouderak, Kamerik, Kanis met raadsleden
- 1 december informatieavond
- 8 december commissie ruimte
- 21 december besluitvorming raad

Woerden, hoofdstad van het *Groene Hart*





## Toelichting raadsvoorstel

1. De projectaanpak
2. Voorziene risico's en terugvalopties
3. De wijze van afschrijving
4. Wens raad tussentijds toetsen en zo nodig bijsturen.

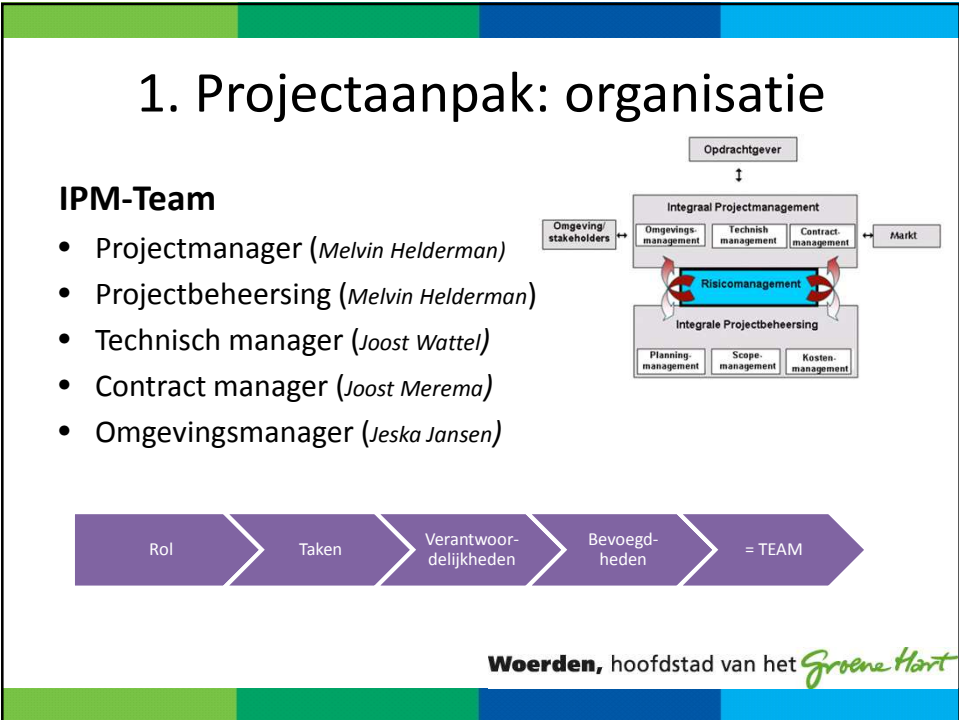
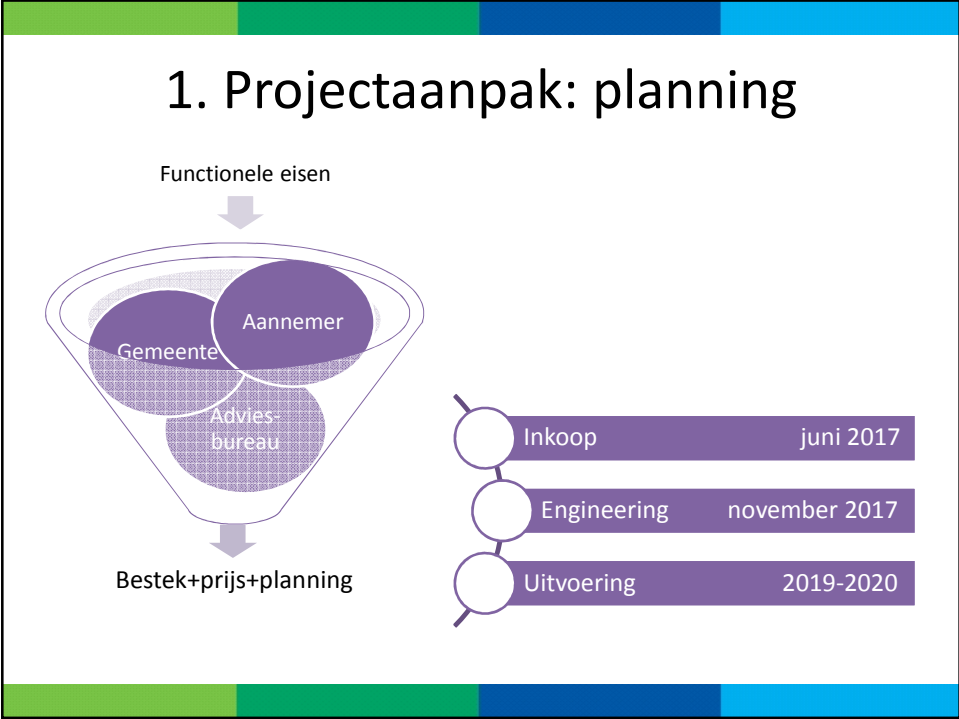
## 1. Projectaanpak (bijlage 3)

- Begrenzing, doelen en eindresultaat (scope)
- Uitgangspunten, randvoorwaarden, wet&regelgeving, projecten en documenten
- **Contractvorm en voorwaarden**
- **Planning**
- **Organisatie**
- Rapportage afspraken
- Relaties met andere partijen

Woerden, hoofdstad van het *Groene Hart*

## 1. Projectaanpak: contractvorm

- Uitgebreide afweging contractvorm
  - Risicoanalyses en -beheersing
  - Verantwoordelijkheid
  - Keuze UAV-GC met bouwteamverband



## 2. Voorziene risico's en terugvalopties

- Kabels en leidingen
- Overschrijden van projectbegroting
- Vertraging & kosten ondergrond
- Imagoschade



Woerden, hoofdstad van het *Groene Hart*

## Proces 'conditionering k&l'

1. Inventarisatie
2. Ontwerpafstemming
3. Verleggingsplan
4. Verzoek tot aanpassing/ maatregelen
5. Projectovereenstemming
6. Voorbereiding en uitvoering
7. Eindafrekening



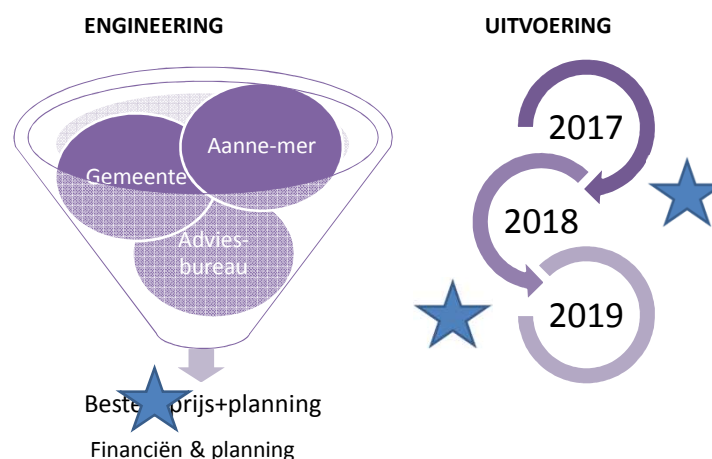
Mobile Oplossingen  
 Conditionering Kabels en Leidingen  
 Klic  
 Juridisch Advies  
 GIS

## 2. Voorziene risico's en terugvalopties

- Overschrijden van projectbegroting
  - Bouwteam
  - Besluitvormingsproces
- Vertraging & kosten ondergrond
  - Tijdig en voldoende onderzoek
  - Terugvalopties en besluitvorming
- Imagoschade
  - Omgevingsmanagement



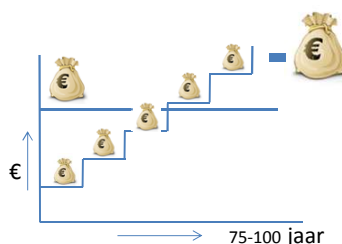
## Besluitvormingsproces



Woerden, hoofdstad van het *Groene Hart*

### 3. Wijze van afschrijven

- Levenscycluskostenmethode
- Afschrijvingstermijnen
  - Techniek voor 100 jaar → afschrijvingstermijn 75 jaar
- Verwerken in Financial Governance 2017
- Precedentwerking
  - Slotenbuurt (MOP)
  - Doorkijk



Woerden, hoofdstad van het *Groene Hart*

### 4. Toetsen en bijsturen

- a. Informeren (2 X per jaar raadsinformatiebrief)
- b. Betrokkenheid en bijsturen technisch ontwerp
- c. Bijsturen tijdens uitvoering
- d. Projectbezoeken



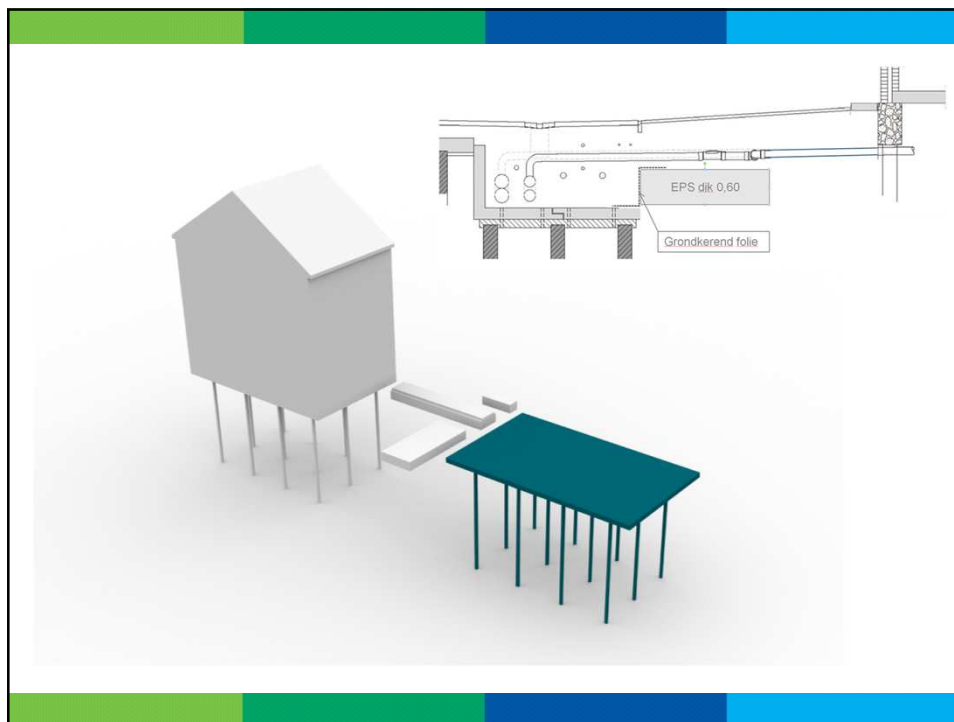


Bedankt voor de  
aandacht



The collage consists of four main parts:

- Top Left:** A close-up of two hands holding a quantity of light-colored, irregular gravel or aggregate.
- Top Right:** An aerial view of a construction site where large white rectangular blocks (likely EPS) are being laid out on a prepared surface. Several workers in orange safety gear are visible on the site.
- Bottom Left:** An illustration showing workers in blue overalls and hard hats performing a concrete pour. They are using tools to guide the flow of concrete into a formwork structure. The logo "Deltares" is positioned below the illustration.
- Bottom Right:** A technical cross-section diagram of a floor slab. It shows a concrete slab supported by a grid of steel reinforcement bars. Below the slab, there is a layer of insulation labeled "EPS dik 0,60" and a layer of ground protection labeled "Grondkerend folie".



## Kanis- Huidig MOP

Kanis, standaard openbare ruimte (MOP)		afschrijving totaal	
Investeringsbudget vervanging verharding	wegen	25	€ 2.250.000
Inhalen achterstanden verharding	wegen	20	€ 2.770.000
Gevolginvest.achterstand verharding	rioolheffing	40	€ 1.500.000
<b>Totaal investering</b>			<b>€ 6.520.000</b>
<b>Kapitaallasten</b>			<b>€ 511.000</b>
- uit rioolheffing			€ 94.000
-uit wegen			€ 417.000

## Kanis- Investering duurzame O.R.

Pilot (betonvloer)	afschrijving	totaal
Kanis, standaard openbare ruimte (MOP)		€ 6.520.000
Extra uit verharding	75	€ 2.625.000
Extra uit riolering (binnen huidige tarieven)	75	€ 875.000
<b>Totaal investering</b>		<b>€ 10.020.000</b>
<b>Kapitaallasten</b>		<b>€ 689.000</b>
Kanis. Standaard openbare ruimte (MOP)		€ 511.000
Extra uit wegen		€ 133.500
Extra uit rioolheffing (binnen huidige tarieven)		€ 44.500