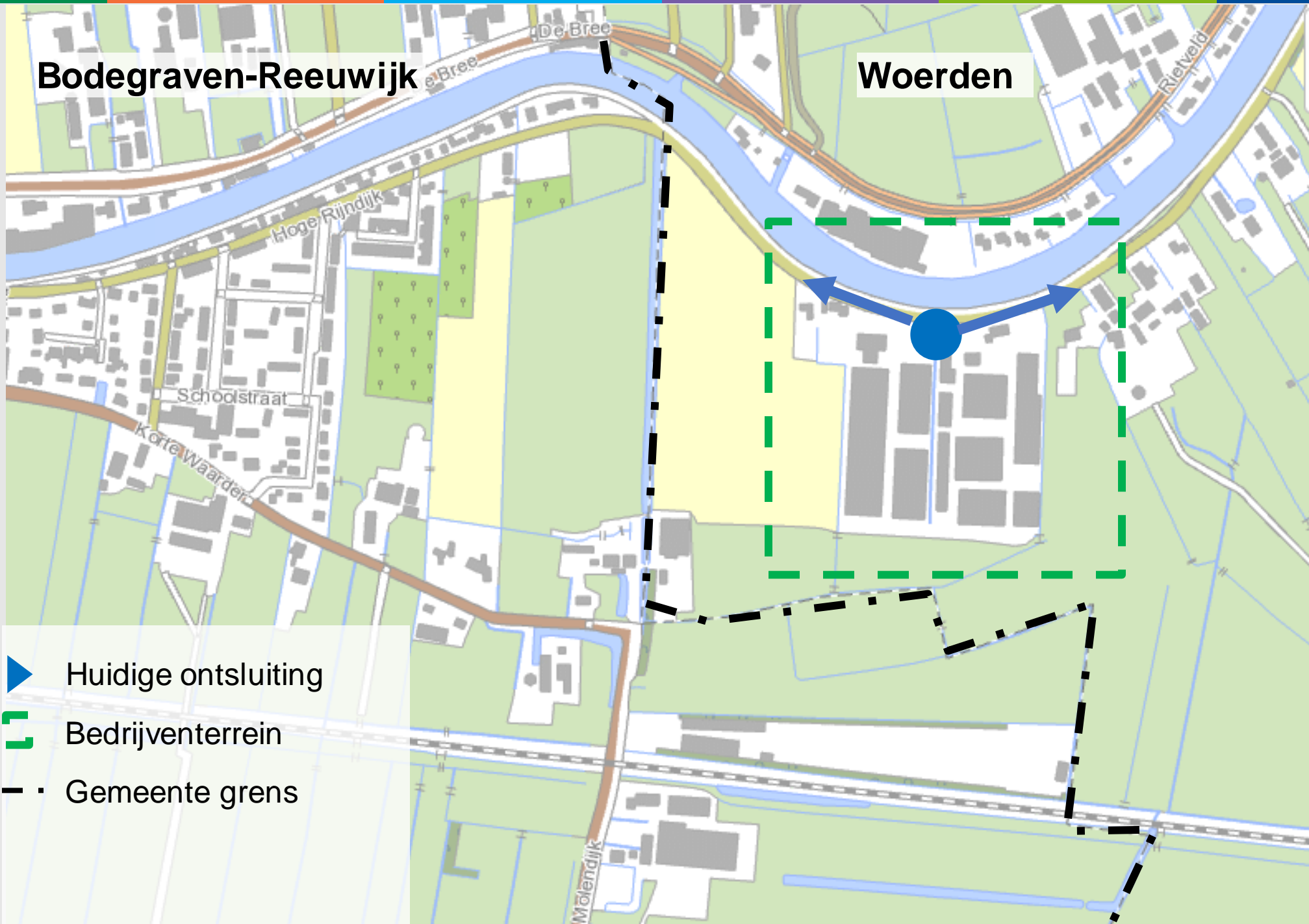


Verkenning ontsluitingsweg werklint bedrijventerrein Barwoutswaarder

30 juni 2022

Bodegraven-Reeuwijk

Woerden

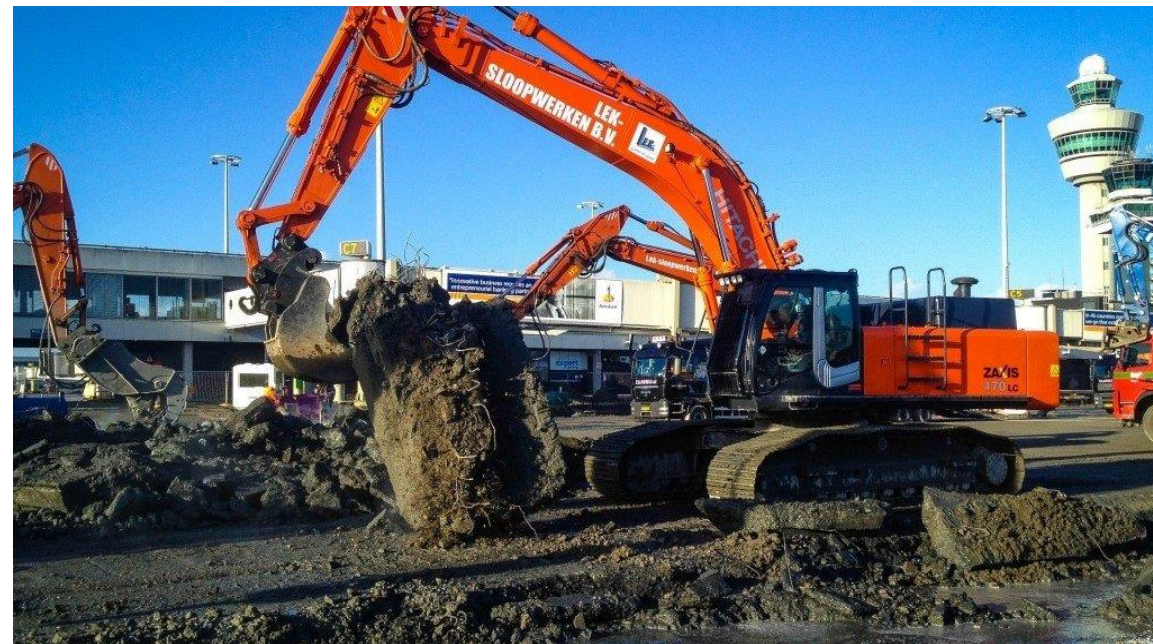


- ▶ Huidige ontsluiting
- ┌┐ Bedrijventerrein
- - Gemeente grens

Vraagstuk/opgave

- Klachten zwaar verkeer Barwoutswaarder en Nieuwerbrug
 - Zwaar verkeer (Verweij Houttechniek) circa 1.350 (per jaar)*
 - Overig verkeer (Verweij Houttechniek) circa 48.000 (per jaar)*
- Onderzoek zuidelijke ontsluiting, samen met Bodegraven en betrokken bedrijven
- Voorwerk door betrokken bedrijven

** Voor Francken Wagensveld en Lek-Sloopwerken gelden deze getallen in verhouding ook. Dus totaal voor het gebied van ca. 6 ha. 100.000 transportbewegingen per jaar.*



Bodegraven-Reeuwijk

Woerden



- ▶ Huidige ontsluiting
- ▶ Beoogde ontsluiting
- ▶ Mogelijk alternatief
- ┌┐ Bedrijventerrein
- - Gemeente grens

Doel verkenningsfase

- Inzicht bestaande situatie en toekomstige situatie
- Voor- en nadelen
- Haalbaarheid
- Principe afspraak over verdeling van de kosten
- Af te sluiten met ondertekenen intentieovereenkomst

- Kosten verkenningsfase voor Woerden ca. € 50.000



Betrokkenen verkenningsfase



- Verweij Houttechniek en andere betrokken bedrijven
- Gemeente Bodegraven-Reeuwijk
- Provincies Utrecht en Zuid Holland



Aandachtspunten & ontwikkelingen

- Ontsluitingsweg alleen voor bestemmingsverkeer
- Verkeerscirculatieonderzoek gemeente Bodegraven-Reeuwijk
- Francken Wagensveld → van de Berg Houthandel
- Effecten op Hollandbaan



Camiel Roskam

Projectmanager

Roskam.c@woerden.nl

