

Motie Westelijke Randweg NU

Toevoeging zoeklocatie schuifruimte voor Woerdense bedrijven

De gemeenteraad van Woerden, in vergadering bijeen op 7 maart 2019, gehoord de beraadslagingen over raadsvoorstel 19R.00051 aanwijzing locaties voor nader onderzoek schuifruimte en vestiging voorkeursrecht Wvg;

Constaterende dat:

1. Gemeente Woerden circa 20-30 hectare in bezit heeft voor de geplande Westelijke Randweg (zie bijlage 1);
2. Een deel van deze in bezit zijnde grond gebruikt kan worden voor bedrijventerrein en woningen. Bij een prijs van €200,- per vierkante meter levert dit circa €20,- miljoen op (conservatief berekend). Hiermee kan van werk, werk gemaakt worden en is de financiering van de Westelijke randweg met een brug over de Rijn bij Rietveld ruimschoots rond.
3. De raad overtuigd is van de noodzaak om onze lokale bedrijven mogelijkheid tot groei te bieden en dat hiervoor extra bedrijventerrein nodig is. Daarmee kan werkgelegenheid worden behouden en gecreëerd en de sociale functie van lokale ondernemingen voor Woerden behouden;
4. Deze extra ruimte verplaatsing mogelijk maakt en daarmee de ruimte biedt bestaande bedrijfsterreinen her in te richten en deze duurzamer en aantrekkelijker te maken en beter te ontsluiten;
5. Een locatie zonder maatschappelijke nadelen, zoals veranderend zicht, verminderde recreatieve waarde en minder groen, niet is te vinden is binnen de gemeente;

Overwegende dat:

1. Het de wens is van de raad om meer locaties dan de drie uit het raadsvoorstel met verschillende voor- en nadelen met elkaar te kunnen vergelijken;
2. De omvang van de maatschappelijke nadelen niet alleen afhangt van de locatie, maar ook van mogelijke compenserende maatregelen;
3. Het voor de uiteindelijke keuze belangrijk is inzicht te hebben in alle voor- en nadelen en de mogelijkheden de nadelen te niet te doen of te compenseren voor alle te onderzoeken locaties.

Verzoekt het College:

1. De locaties bij de geplande Westelijke Randweg (zie kaart in de bijlage 2) mee te nemen in het onderzoek en waar nodig voorkeursrecht te vestigen;
2. Deze locatie op identieke wijze aan de reeds benoemde 3 locaties te onderzoeken;
3. Voor de omwonenden van deze locatie zo snel mogelijk een informatiebijeenkomst te organiseren;
4. Omwonenden en andere belanghebbenden actief te betrekken bij het onderzoek en de mogelijkheden om nadelen te verminderen en/of compenseren;
5. Het resultaat van het onderzoek voor te leggen aan de gemeenteraad voor besluitvorming.

En gaat over tot de orde van de dag,

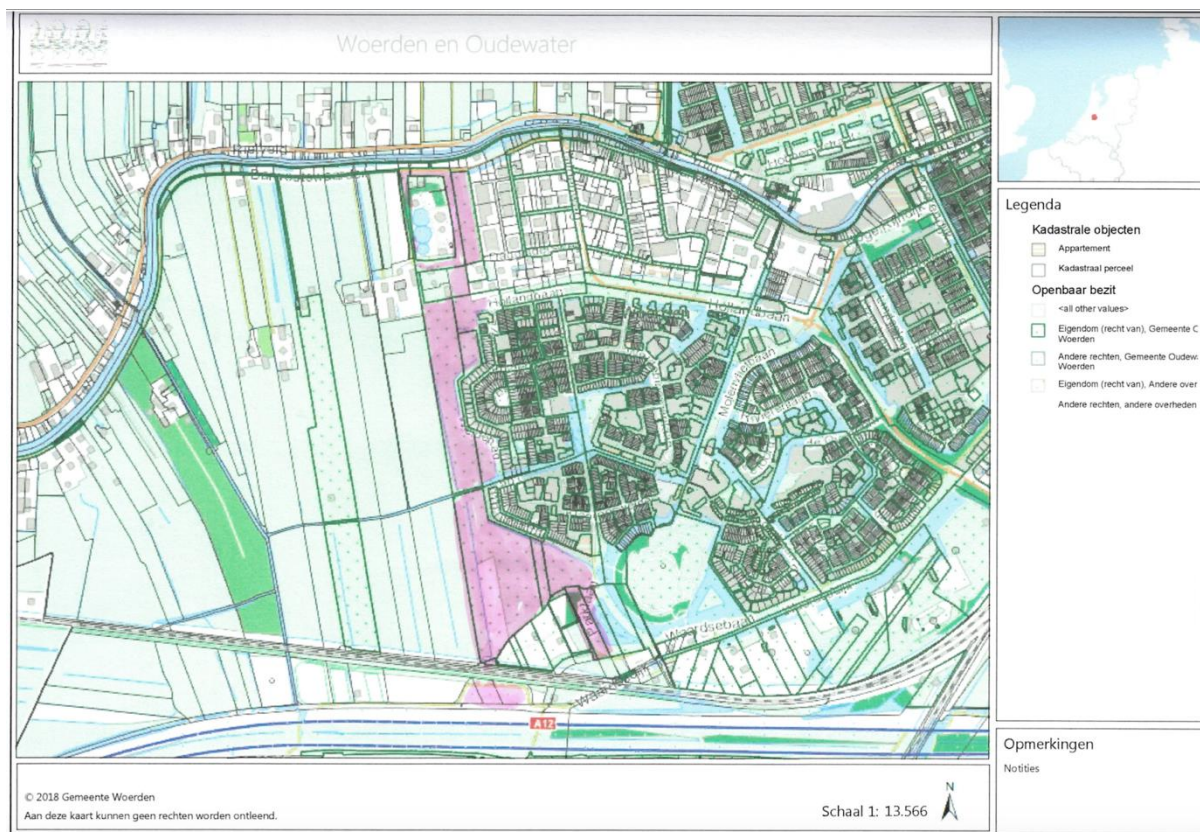
Namens,

Inwonersbelangen, Hendrie van Assem

Fractie Bakker, Reem Bakker

SP, Wilma de Mooij

Bijlage 1. In bezit zijnde grond van gemeente Woerden



Bijlage 2. Zoeklocaties schuifruimte Westelijke Randweg

