

0801

Dierenasiel

Universitair Diergeneeskundig Opleidingsinstituut (UDO)

Dierenartsenpraktijk (DAP)

Harmelen (gem. Woerden)

Toelichting ontwerp

20 april 2010

Gemeente Woerden

10.011921



Registratiedatum:
Behandelend afdeling
Afgehandeld door/op:

04/08/2010
RO

DIERENASIEL

Eigenschappen schetsontwerp 12 april 2010.

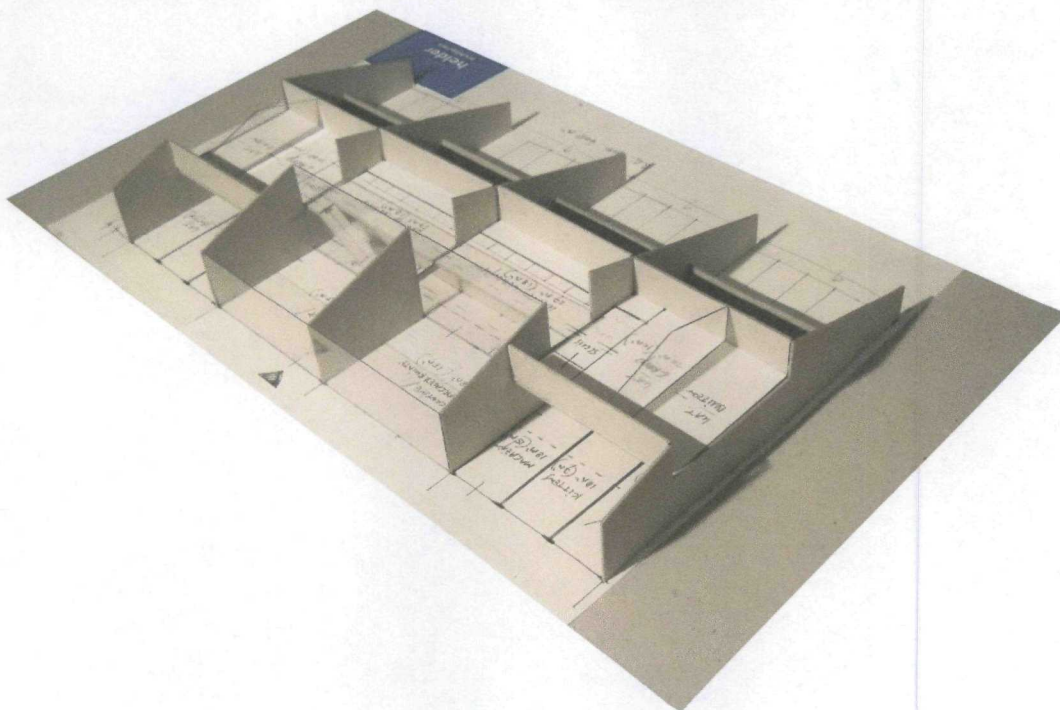
- totaal ca. 720 m² BVO (in PVE en structuurplan: 610 m²)
- ca. 605 m² BVO op b.g. en ca. 115 m² BVO op 1^e verdieping (katten)
- goot op 3m, nok op 6m (was 5 m in structuurplan)

- voordelen verdieping:
 - Meer m² op zelfde grondvlak
 - Relatief goedkopere m² (1^e verdieping gebruikt zelfde dak en fundering)
 - Kortere looplijnen
 - Meer compact is meer energiezuinig

- quarantaine op noord: aansluitend op parkeerplaats ambulance
- honden op oost: geen zon, minimale prikkels, dijklichaam is geluidswal
- katten op zolder (incl. buitenruimte): katten zijn klein en houden van warmte
- egels en vogelkooien samen in 1 ruimte
- konijnen buiten, onder afdak

- op b.g. over gehele lengte 'voorzieningenstrook' van 3 m breed

- entree, receptie, werkplekken en kantinevergaderingruimte ruim, hoog, licht en uitzicht
- verkeersruimte ruim en in midden hoog met licht door dak



UNIVERSITAIR DIERGENEESKUNDIG OPLEIDINGSINSTITUUT

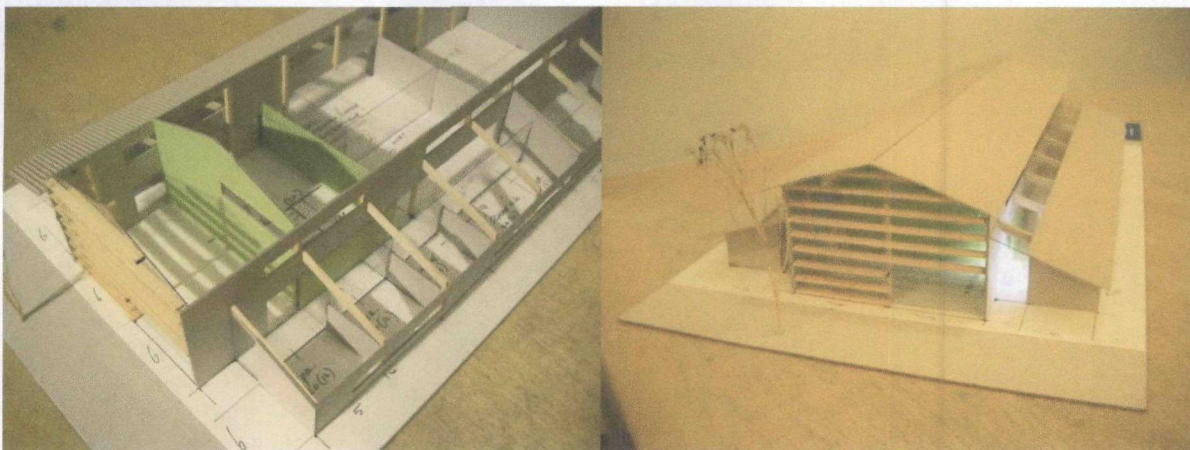
Eigenschappen schetsontwerp 12 april 2010.

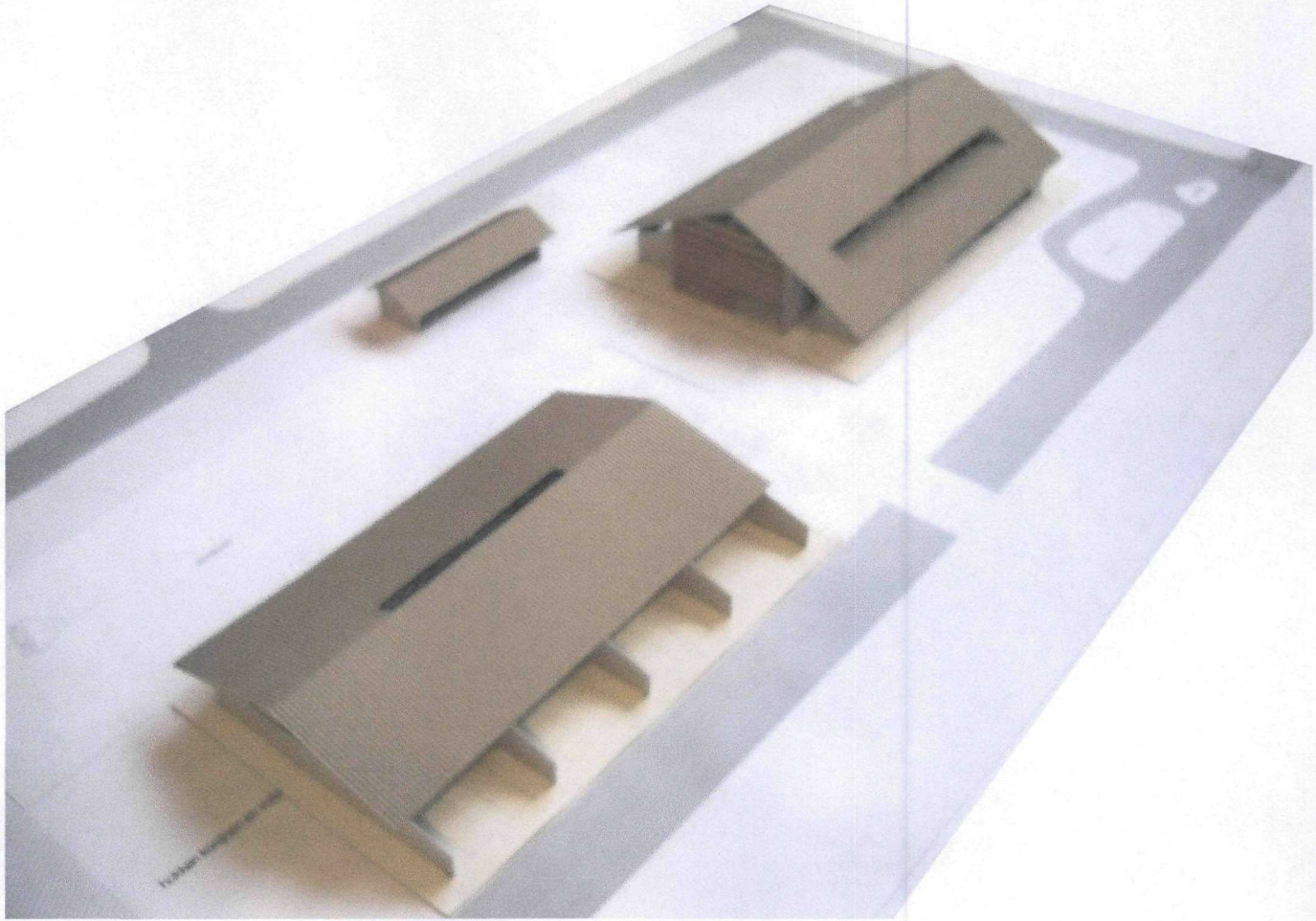
- totaal ca. 660 m² BVO (PVE : 570 m²)
- ca. 250 m² BVO op b.g. en ca. 410 m² BVO op 1^e verdieping
- 'praktijkruimten' op beganegrond
- direct aansluitend op parkeerplaats busjes
- scheiding 'vuil' en 'schoon'
- ook gescheiden toegangen mogelijk
- kantoor-, overleg en theorie ruimten op 1^e verdieping
- hoog en rondom daglicht en uitzicht
- vrij indeelbaar door vrije overspanning (geen kolommen en dragende wanden)
- korte verkeersruimten
- verbinding b.g. en 1^e d.m.v. luie trap in vide
- parkeerplaats busjes aan noordzijde (evt. af te sluiten door hek en water)
- parkeerplaats personenwagens aan westzijde

DIERENARTSENPRAKTIJK

Eigenschappen schetsontwerp 23 maart 2010.

- alles op b.g.
- totaal ca. 660 m² BVO (PVE 620m² BVO)
- representatieve hoge entree/wachtruimte
- 3 zones: publiek/mix/geen publiek
- vuile OK ruim en 'hart'. Rondom: opname, schone OK, recovery, lab/röntgen, dak
- scheiding katten/honden mogelijk
- aantal ruimten (zoals spreekruimten) zijn aanzienlijk groter dan in PVE
- ALLE verblijfsruimten liggen aan gevel en hebben daglicht en uitzicht!
- in donkere kern liggen: magazijn, toilet, röntgen/echo en lab
- opname ligt ook aan gevel. Gunstig i.v.m. ventileren
- verkeersruimten krijgen daglicht van boven





Algemeen:

- heldere, eenvoudige opzet
- weinig verkeersruimte
- compact
- flexibel door kolomstructuur

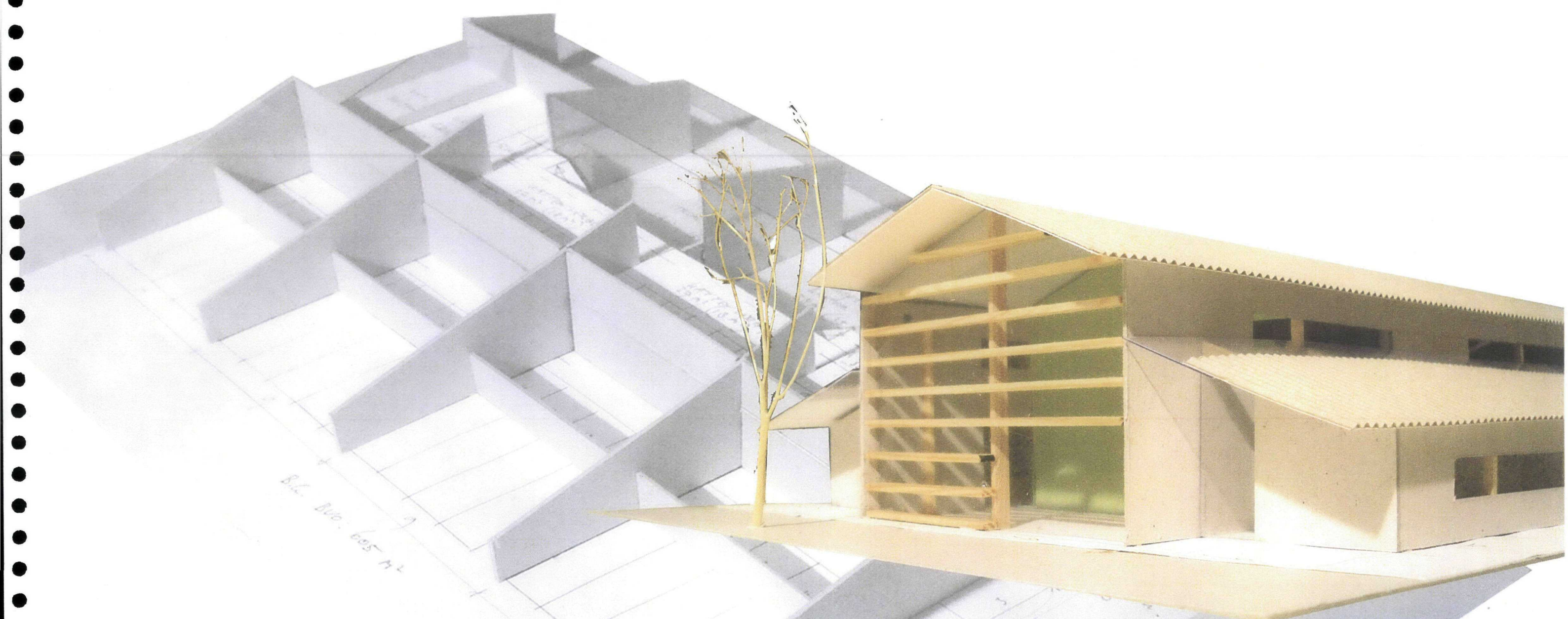
- veel daglicht
- veel uitzicht

- tijdloos
- landelijk (door kapvorm, variatie en plaatsing gebouwen rondom 'erf')
- kleinschalig



*Op alle werkzaamheden van Helder Architecten zijn de volgende Algemene Voorwaarden van toepassing: Rechtsverhouding opdrachtgever-architect, ingenieur en adviseur **DNR 2005**, zoals opgesteld door de Bond van Nederlandse Architecten (BNA) en de Organisatie van advies- en ingenieursbureaus (ONRI)*

Lipkensstraat 1 | 2628 SL Delft | 015 - 2146042 | post@helderarchitecten.nl | www.helderarchitecten.nl
Architectenregister: 1.950828.012 | KvK Haaglanden: 27298489 | BTW: NL 1260.46.426.B.01



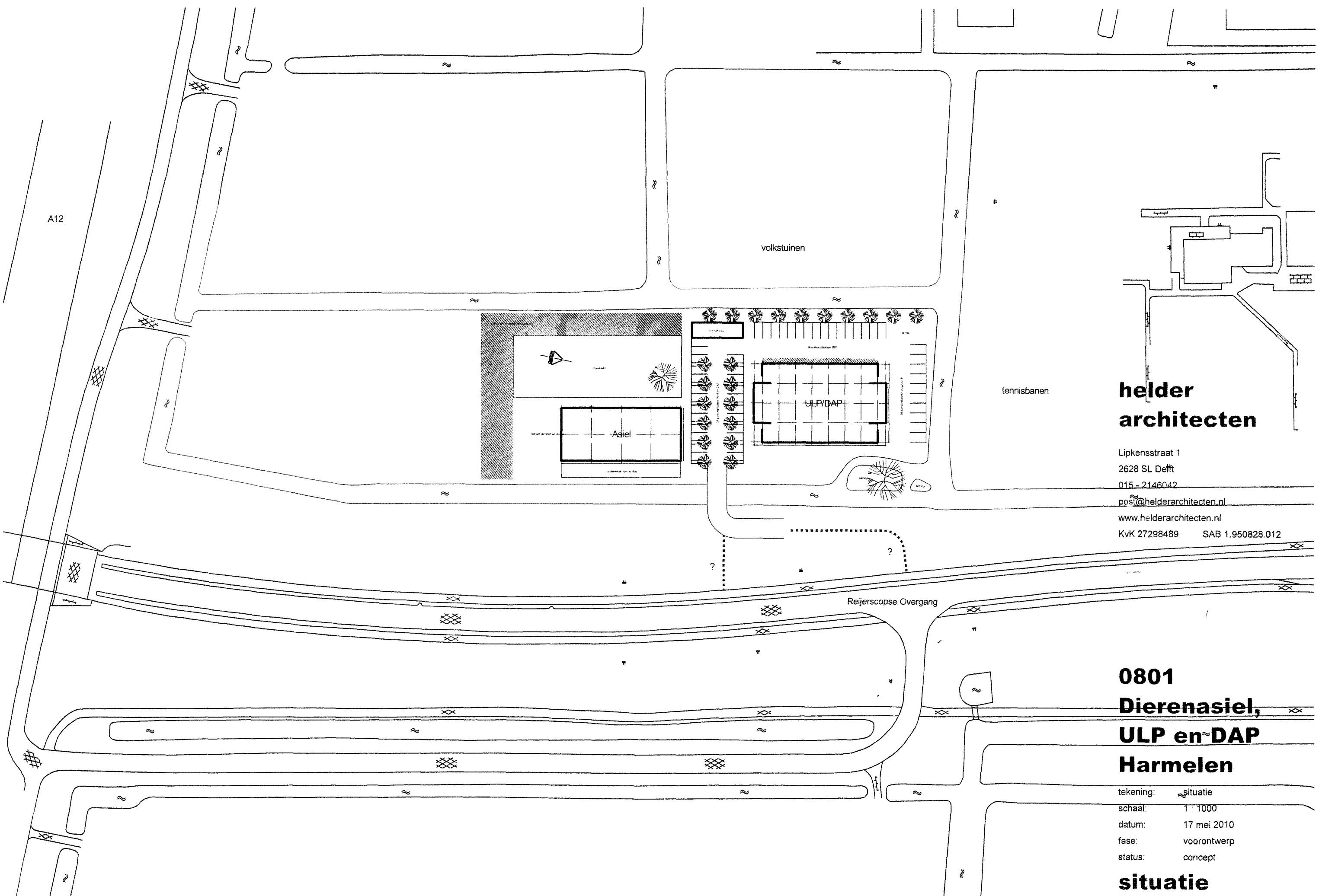
**0801 Dierenasiel,
Universitair diergeneeskundig opleidingsinstituut &
Dierenartsenpraktijk**

voorontwerp 20 april 2010 *concept*

Lipkensstraat 1 | 2628 SL Delft
015 - 2146042
post@helderarchitecten.nl
www.helderarchitecten.nl

helder
architecten

helder
architecten



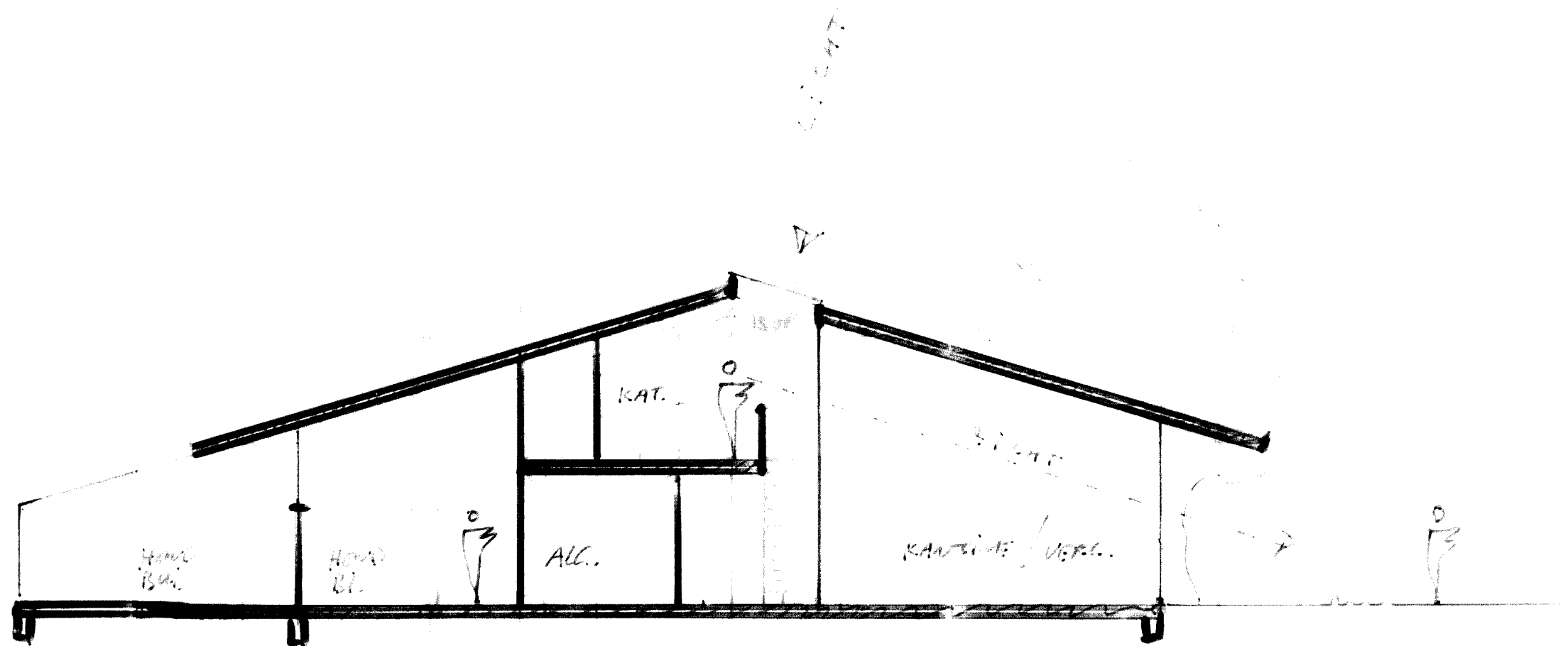
**helder
architecten**

Lipkensstraat 1
2628 SL Delft
015 - 2146042
post@helderarchitecten.nl
www.helderarchitecten.nl
KvK 27298489 SAB 1.950828.012

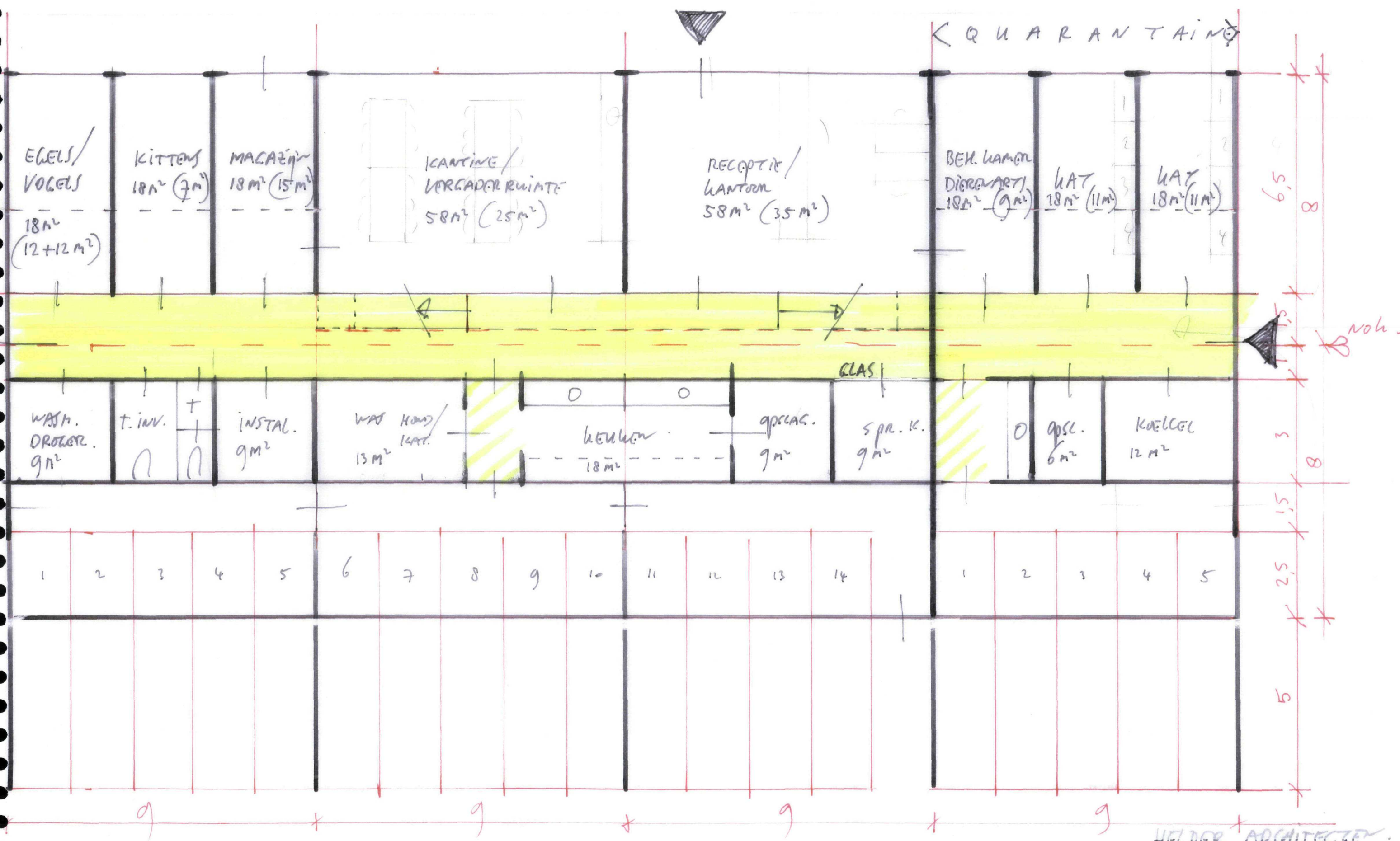
**0801
Dierenasiel,
ULP en DAP
Harmelen**

tekening: situatie
schaal: 1:1000
datum: 17 mei 2010
fase: voorontwerp
status: concept

situatie

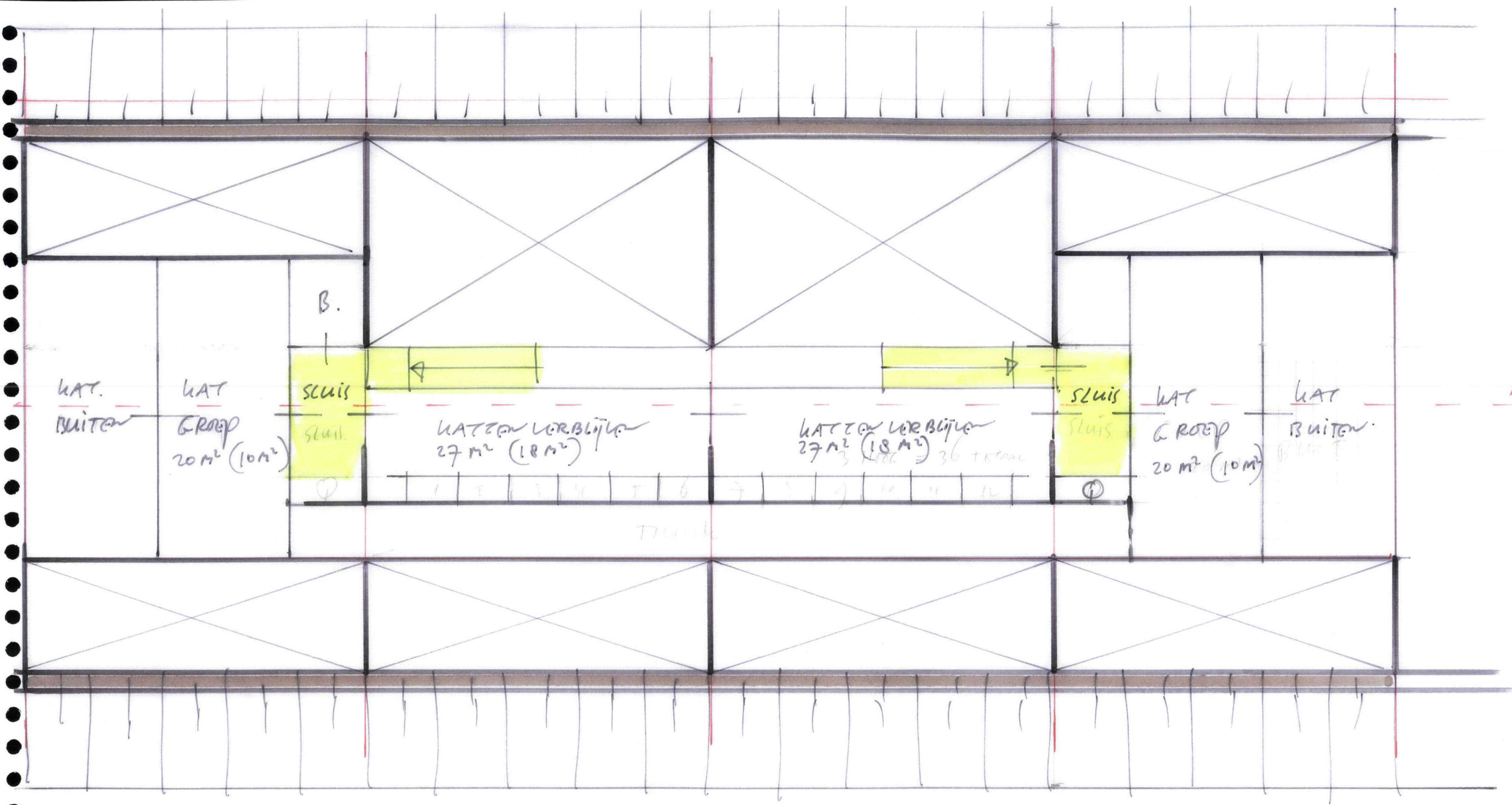


HELDER ARCHITECTEN
0801 ASIEL, UNO/DAP
DORSW. ASIEL 1:100
12/04/20



B.G. BVO: 605 m²

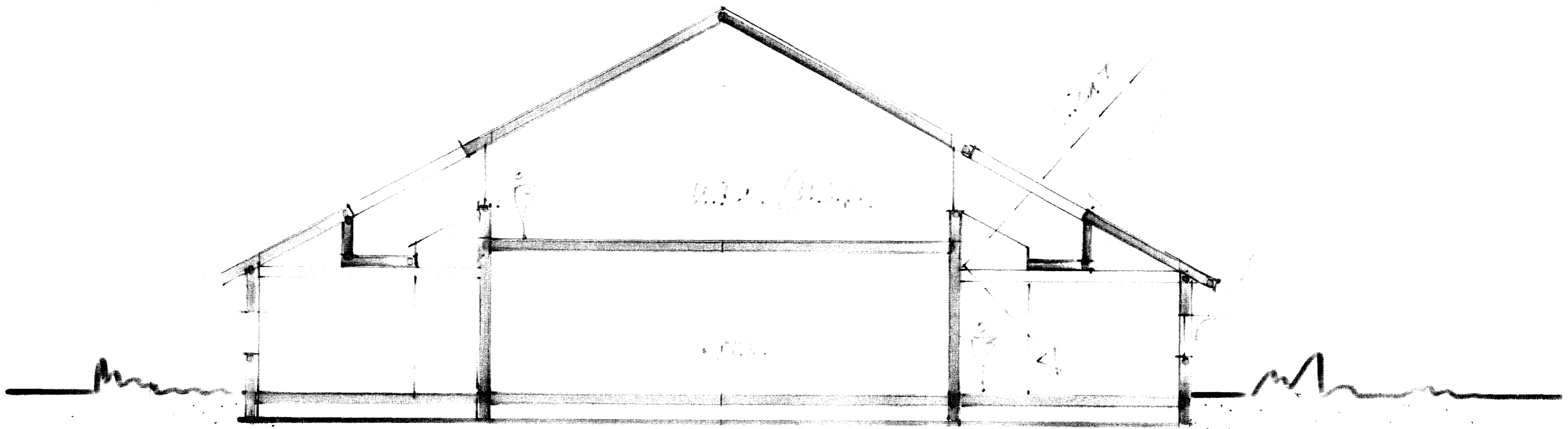
HELDER ARCHITECTEN
 0801 ASIEL, UDO/DAP.
 PLGR. ASIEL B.G. 1:100
 12/04/10



NOU

1^E BVO: 115 m²

HELDER ARCHITECTEN
 0801 ASIEL, UDO/DAP
 PLGR. ASIEL 1^E 1:100
 12/04/10



RELAY ARCHITECTURE
CROSS SECTION
DRAWING 1/100
12/04/10

DAP ± 660 m² B.V.O.

6

6

6

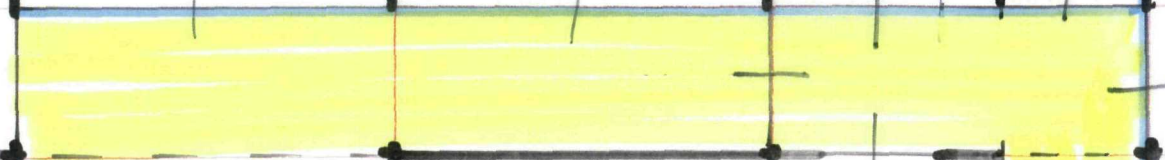
6

SPR.
20(12)

SPR.
20(12)

GOED.
ONTV.
10(10)

ISOLATIE
4(4)



DAP
VERGADER/LUNCH
BOEKHOUDING
NACHT DIENST.
120 (124)

U.L.P. N.T.B.
B.G.: ± 285 m² B.V.O.
1^E: ± 410 m² B.V.O.

± 695 m² B.V.O.

MAGAZIJN
OPSLAG
ARCHIEF 48 (30)

ZICHT

LAB
15(12)

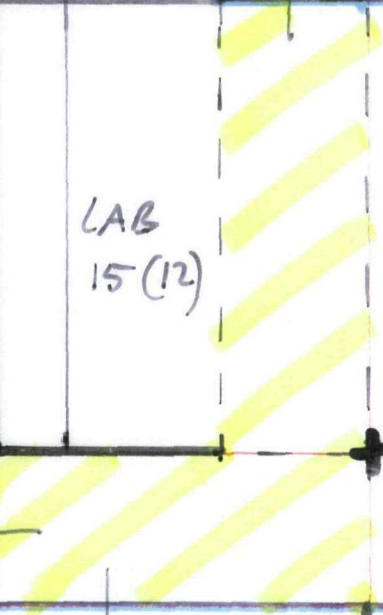
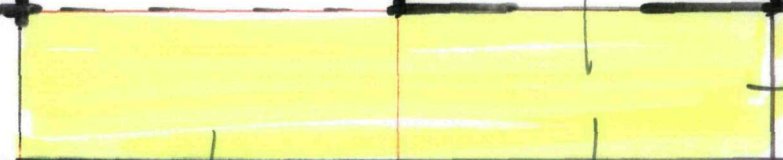
'VRIJE' O.K.
80(60)

WACHT/RECEPTIE
110(100)

RÖNTGEN/
ECHO 15(16)

ZICHT.

RECOV.



SPR.
20(12)

SPR.
20(12)

OPNAME
20(24)

V.B.
10(6)

SCHONE O.K.
20(20)

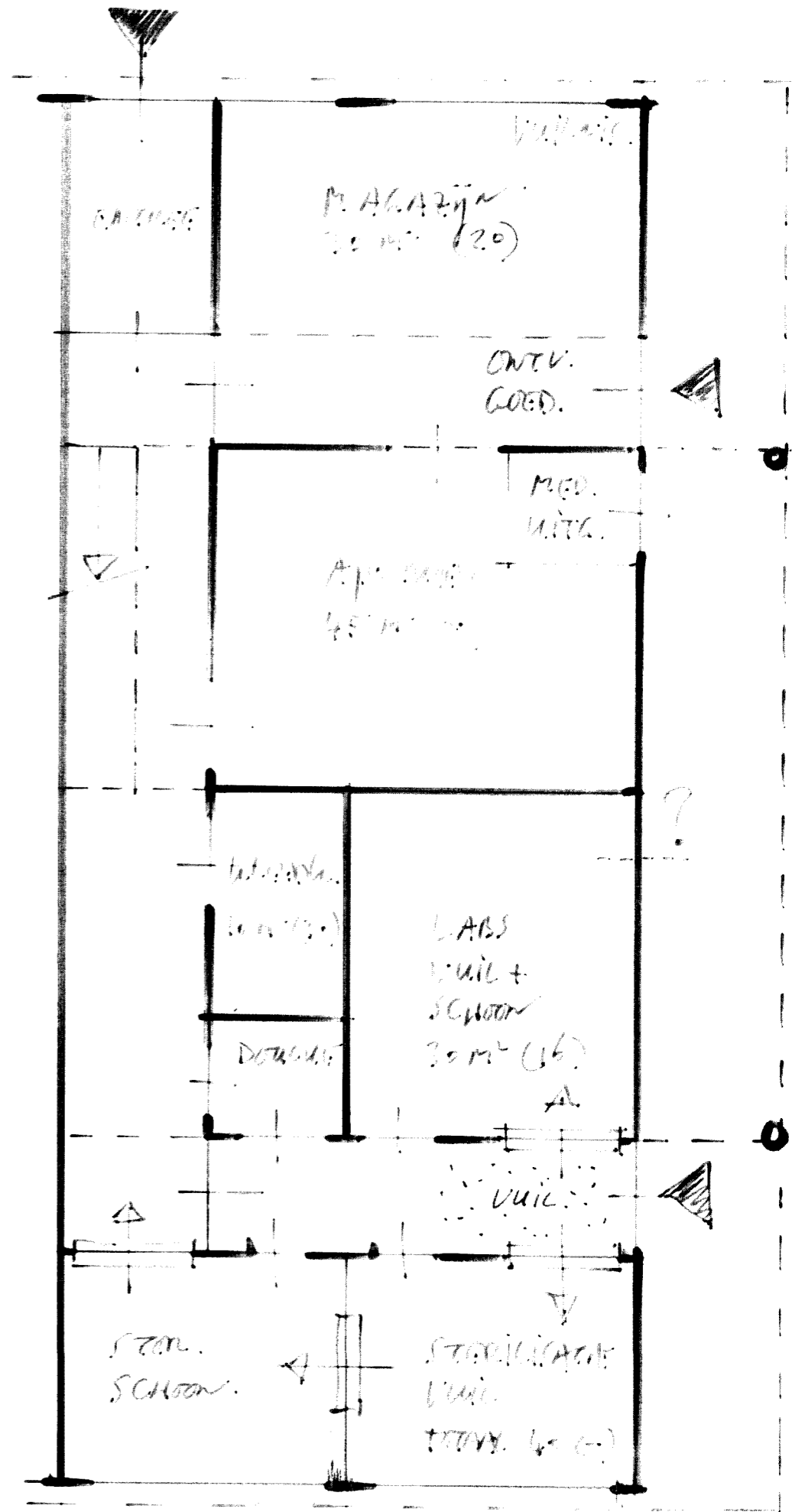
STOR.
10(6)

HELOER ARCHITECTON
0801 ATEL, 400/DAP
PLAAT. DAP 1:100

5

23/03/10

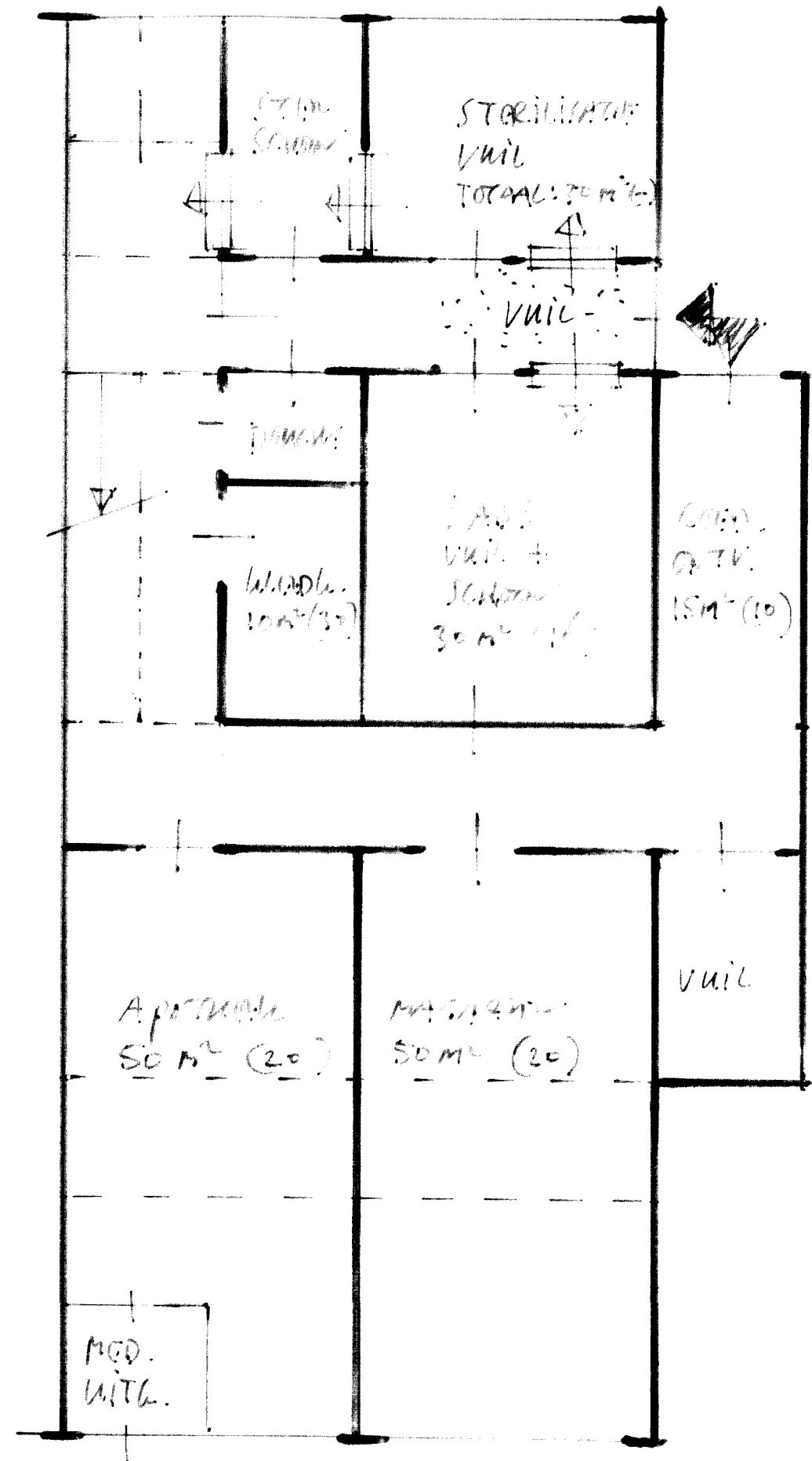
U.P.P. B.C. 250 m² B.C.



HELDER ARCHITECTURE
 © Sol. ASIE, 4000000
 PLAN - U.P.P. B.C. 1/100
 10/04/10

VAR. A

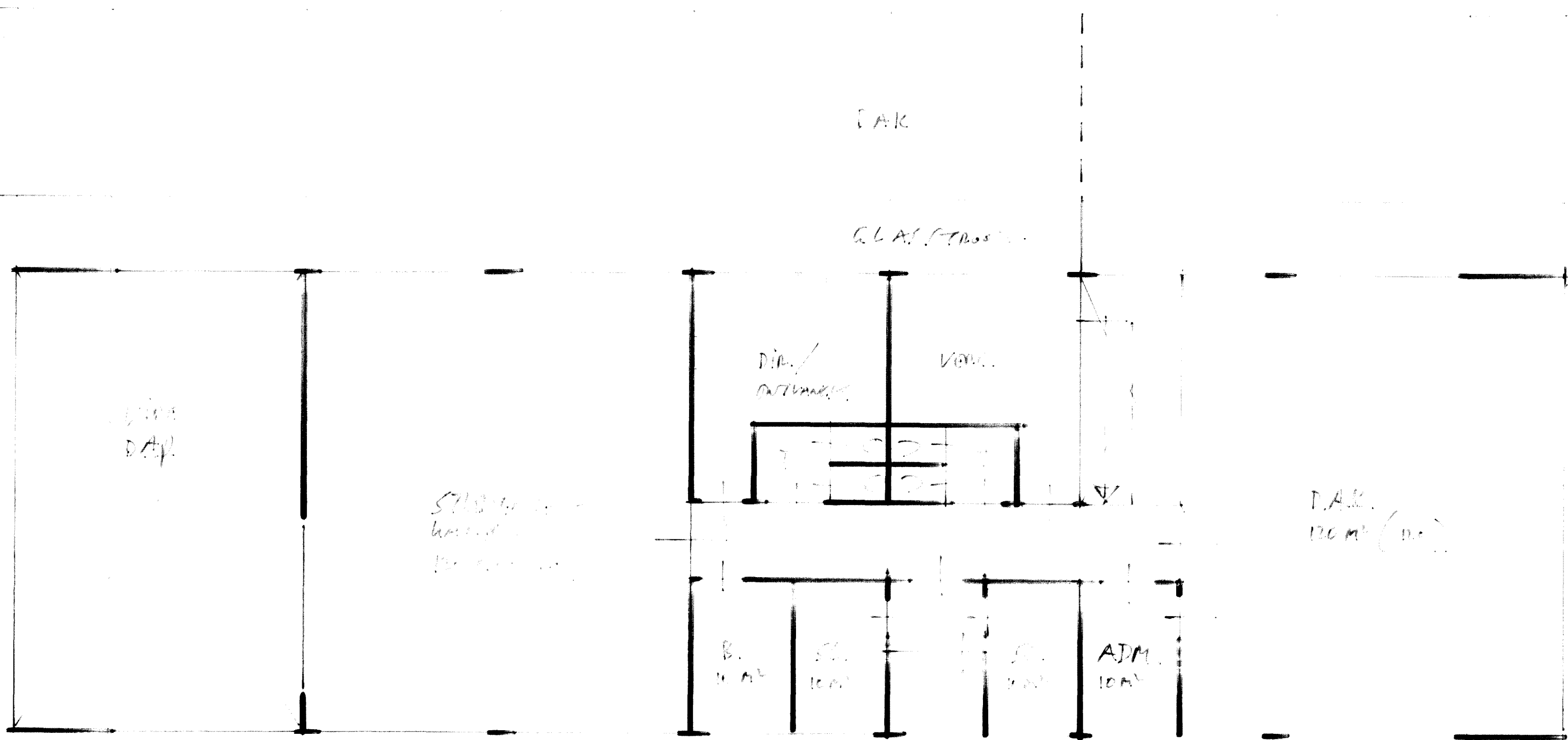
U.L.P. B.C. 11185N 11/10



HELDER ARCHITECTON
 O 801 ASID, U.M. 1000
 P.C.C. U.L.P. B.C. 11185N [VAR. B]
 12/09/10

[VAR. B]

U.L.P. 15: 410 m² (100%)



D.A.K.

GLASSTRASSE

DIA./
GASTWAIRING

VORZ.

D.A.K.
STREBE

STREBE

D.A.K.
120 m² (100%)

B.
10 m²

S.
10 m²

S.
10 m²

ADM.
10 m²

GLASSTRASSE

D.A.K.

HELDER ARCHITECTO
 O&A ARCH. UDO DAP.
 PLAN U.L.P. 15 1:100
 12/04/10