

RAADSINFORMATIEBRIEF



RAAD

gemeente
WOERDEN

Van: college van burgemeester en wethouders

Datum: 22 november 2010

Contactpersoon: ir J.N. de Jong

Tel.nr.: 8345

E-mailadres: jong.j@woerden.nl

Gemeente Woerden 10.016921



Registratiedatum: 24/11/2010
Behandelend afdeling: RAAD
Afgehandeld door/op:

Onderwerp:

locatiemonitor woningbouw 2010-2011

Kennisnemen van:

De geraamde plannen en projecten woningbouw met de oplevering van de woningen per jaar.

Inleiding:

In de jaarlijkse locatiemonitor woningbouw kunt u lezen in hoeverre de woningproductie per locatie overeenkomt met de taakstelling voor dit jaar en volgende jaren. Ook geven wij aan hoe wij daarop gaan sturen.

Kernboodschap:

De taakstelling voor de periode 2010-2014 is gemiddeld 220 woningen per jaar met 25% is 55 woningen in de sociale sector. In totaal zijn dat 880 woningen met 224 woningen in de sociale sector. In 2010-2012 wordt voor de sociale sector ingezet op Schilderskwartier, Waterrijk, Driesprong, Kamerik noordoost, locatie Miland en Milandweg in Zegveld. Wij verwachten dat de taakstelling wordt gehaald.

Vervolg:

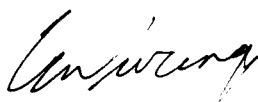
De nieuwe locatiemonitor woningbouw 2011-2012 wordt gemaakt in oktober 2011.

Datum: 22 november 2010

Bijlagen:

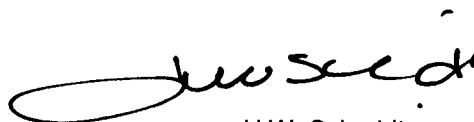
- tekst locatiemonitor woningbouw 2010-2011
 - tabel met bouwlocaties en oplevering woningen van de monitor
 - grafieken oplevering woningen gemeente, kern Woerden, Harmelen, Kamerik en Zegveld
 - tabel monitor Uitvoeringsplan Wel Thuis! 2008
-

De secretaris



W. Wieringa

De burgemeester



mr. H.W. Schmidt

Woningbouw binnen de contouren

Notitie: locatiemonitor woningbouw 2010 - 2011

Aan: college – raad

Van: afdeling Ruimtelijke Ontwikkeling

Datum: 1 oktober 2010

Inleiding

Voor u ligt de jaarlijkse locatiemonitor woningbouw. Hierin kunt u lezen in hoeverre de woningproductie per locatie overeenkomt met de taakstelling voor dit jaar en volgende jaren. Ook geven wij aan hoe wij daarop gaan sturen.

De eerdere locatiemonitors zijn aan u gepresenteerd en met u besproken. Afgesproken is toen om de locatiemonitor jaarlijks te presenteren, de trend en de sturingsinzet te bespreken. Met het monitoren van de locaties en de bijbehorende woningbouwprogramma's brengen we de actuele situatie in beeld, bewaken en volgen we die en reageren/sturen we actief op de waarneming om de taakstellingen te behalen.

De peildatum voor de jaarlijkse monitor is 1 januari 2007. De basis is de geactualiseerde meerjarenprogrammering woningbouw van bijlage 2 uit de Nota wonen 2006+.

De kaders uit de Nota wonen 2006+ zijn:

- de gemeente heeft een bouwcapaciteit van 3680 woningen binnen de rode contouren, waarvan er 300 zijn bestemd voor regionale opvang
- in de streekplanperiode tot 2015 zijn er 1900 woningen gepland plus 300 voor beperkte regionale opvang
- er zijn 1200 woningen gepland voor de periode 2015 - 2025
- de doelstelling is woningbouw voor de eigen groei van de huishoudens met het uitgangspunt migratiesaldo nul.

De kaders sluiten aan op het coalitieakkoord 2010-2014.

De taakstellingen zijn afkomstig uit het coalitieakkoord (aandeel sociale woningbouw) en uit het uitvoeringsplan en de bestuursovereenkomst Wel Thuis! (nultredenwoningen, aanpasbare woningen en zorgwoningen).

De taakstelling uit het coalitieakkoord is het aandeel gemiddeld 25% sociale woningbouw in de programmering van de locaties. Met het monitoren van de woningbouwprogramma's geven wij de actuele situatie weer in grafieken en een tabel. Daarbij is belangrijk dat inzicht wordt gegeven in de mogelijkheden en beperkingen van de taakstelling. Wij hebben daarom in de tabel onder de genoemde locaties vier categorieën van beïnvloedbaarheid onderscheiden. Bij beïnvloedbare woningbouwprogramma's reageren en sturen wij actief voor het aandeel sociale woningbouw, middeldure en dure koopwoningen.

Het uitvoeringsplan en de bestuursovereenkomst Wel Thuis! bevatten taakstellende aantallen te realiseren nultredenwoningen, aanpasbare woningen en zorgwoningen. Deze worden jaarlijks gemonitord met de gemeenten in west Utrecht door de provincie.

Wij hebben dit gekoppeld aan deze locatiemonitor woningbouw.

De jaarbrief van de Nota Wonen 2006+ wordt gemaakt in het eerste kwartaal van elk jaar. Het is de bedoeling om vervolgens jaarlijks tijdens het voorjaarsoverleg verslag te doen van de ontwikkelingen en de actieve sturing. Daarbij wordt dan de voortschrijdende monitor aan de raad aangeboden.

Monitor

In de grafieken treft u het gemiddeld aantal te bouwen woningen per jaar aan voor de gemeente en de vier kernen. Dit is voor de eigen groei van de huishoudens met als uitgangspunt migratiesaldo nul. Voor de gemeente zijn dit 220 woningen per jaar tot 2015, vervolgens 120 per jaar tot 2025 en daarna 60 per jaar. In de grafieken zijn daaroverheen kolommen geprojecteerd met het aantal woningen dat volgens de huidige prognose per jaar wordt opgeleverd. Hieruit blijkt dat de vorig jaar berekende afgenomen productie in 2011 en 2012 van 845 woningen nu met 33% is afgenomen naar 568 woningen. Vergeleken met de vorige twee locatiemonitors zien wij dat er productie doorschuift vanuit deze jaren en er een verflakking van jaarlijkse producties optreedt. Dit heeft te maken met andere sturing, planning en marktwerking. Voor de locaties met beïnvloedbare programma's kunnen wij hierop sturen op grond van de nieuwe Wet Ruimtelijke Ordening. Dit geldt niet voor de bouwlocaties waarvan de programma's niet meer beïnvloedbaar zijn. Voor de eigen locaties en nieuwe locaties kan dat dus nu wel. Omdat het niet wenselijk is in bepaalde jaren hoge pieken te hebben in de woningproductie, willen wij met deze monitor blijven sturen op de huidige verflakking van de producties die meer in verhouding komen tot die uit de Nota Wonen 2006+. De woningmarkt is daarbij ook zelfsturend, zoals de fasering van woningbouw Hoge Rijndijk, 't Oudelandt, uitstel van Campinaterrein en verschuivingen in de tijd van enkele projecten met één tot vier jaren.

Sociale woningbouw

De taakstelling 25% sociale sector in de programmering woningbouw van locaties betekent voor de periode 2010 – 2014 het volgende.

Benodigd voor eigen groei van de huishoudens:	gemiddeld 190 woningen per jaar
Voor 2010 - 2014 betekent dat:	$4 \times 190 = 760$ woningen
25% sociale sector:	$4 \times 48 = 192$ woningen.

Benodigd voor beperkte regionale opvang:	gemiddeld 30 woningen per jaar.
Voor 2010 - 2014 betekent dat:	$4 \times 30 = 120$ woningen
25% sociale sector:	$4 \times 8 = 32$ woningen.

Taakstelling voor de periode 2010 – 2014 is dus gemiddeld 220 woningen per jaar met 55 woningen in de sociale sector. In totaal zijn dat 880 woningen met 224 woningen in de sociale sector. In 2010 - 2012 wordt voor de sociale sector ingezet op Schilderskwartier, Waterrijk, Driesprong, Kamerik noordoost, locatie Miland en Milandweg in Zegveld. Wij verwachten dat de taakstelling wordt gehaald.

De locaties staan in de bijgevoegde tabel onderverdeeld naar de wijken en kernen. De tabel geeft een beeld van de woningen die per locatie kunnen worden gebouwd of in aanbouw zijn. De aantallen sociale woningbouw zijn daarbij aangegeven. De geplande oplevering van de woningen is per jaarkolom ingevuld.

De locaties zijn in vier categorieën ingedeeld.

- De gemeentelijke locaties uit het Grondbedrijf, waarvan het programma woningbouw beïnvloedbaar is.
- De locaties van marktpartijen waarvan het programma vaststaat.
- Een klein aantal particuliere locaties in voorbereiding met mogelijk nog invloed op het programma woningbouw.
- Locaties met een geraamde of p.m.-schatting woningen omdat het programma woningbouw en de haalbaarheid nog in onderzoek is.

Uit de tabel blijkt dat het percentage sociale sector nu uitkomt op 24,7%. Dit sluit aan op het coalitieakkoord. Veel programma's woningbouw zijn op dit onderdeel niet meer te beïnvloeden. De locaties die vanaf de peildatum 1 januari 2007 wel beïnvloedbare programma's woningbouw hebben, worden waar mogelijk incidenteel opgeplust. U kunt daarbij denken aan Snellerpoort en de Hof van Harmelen achter Ambachtsheerlaan.

Nultredenwoningen, aanpasbare woningen en zorgwoningen

De opgave aanpasbare woningen uit Wel Thuis! wordt gehaald door de nieuwbouwwoningen. Op enkele kleine starterwoningen na zijn de nieuwe woningen aanpasbaar. De opgaven nultredenwoningen en zorgwoningen houden de nodige aandacht, ook in het Woonzorgnetwerk.

Een eerste aanzet monitor Uitvoeringsplan Wel Thuis! 2009 is gemaakt. Voor de kern Woerden worden de opgaven voor nultreden-, aanpasbare en zorgwoningen gehaald. Voor Harmelen ook door de bouw van de Driesprong, bij de Heremalerhof, in de Hof van Harmelen en later Haanwijk. In Kamerik en Zegveld blijven er niet voldoende nultreden- en aanpasbare woningen ondanks de komende bouwplannen die deze woningen wel bevatten. Dit was al bekend als niet oplosbaar probleem in kleine kernen bij de bestuursovereenkomst Wel Thuis! in december 2006. In Zegveld blijft er een tekort aan zorgwoningen. Mensen met een beperking zijn daarvoor aangewezen op het nieuwe complex zorgwoningen De Plint in Schilderskwartier.

Sturing

Zoals hiervoor al weergegeven, is er tot 2015 voor de hele gemeente behoefte aan 220 woningen per jaar, dat zijn in totaal 2200 woningen.

De tabel met de locaties laat met de opleveringen in 2005 - 2010 een saldo zien van 794 woningen te veel (2994 min 2200) in de streekplanperiode 2005 - 2015. Deze zouden theoretisch moeten worden uitgeschoven in de capaciteit 2015 - 2025.

Van 2015 tot 2025 is er behoefte aan 120 woningen per jaar, totaal 1200 woningen.

Met het overschot 794 woningen uit 2005-2014 resteert er dan een tekort van 406 woningen (794 min 1200). Dit is een iets kleiner tekort dan vorig jaar met 421 woningen. Dit komt door herontwikkeling van enkele plannen.

In 2005 - 2010 zijn 1036 woningen opgeleverd. Dit zijn er 64 minder dan de taakstelling met 5 maal 220 is 1100 woningen per jaar. Wij verwachten met de komende opleveringen de taakstelling te halen.

De grafieken laten de opleveringen van woningen in de gemeente en per kern zien. De woningbehoefte per jaar is daarbij weergegeven voor de perioden 2005 - 2015, 2015 - 2025 en 2025 - 2030.

Het thans geprognoseerde aantal opleveringen in de gemeente totaal (veroorzaakt door het aantal in de kern Woerden) van 2005 - 2015 kent een piekmoment in 2013 en 2014 boven de lijn van de woningbehoefte. Dit komt door enkele herontwikkelingen van plannen. De opleveringen in 2010 en 2011 zijn geraamd op 305 en 313 woningen. Deze zijn hoger dan de taakstelling maar kunnen nog minder worden door opleveringen over de jaarwisselingen.

De geplande woningbouw in de kern Woerden is uitgeschoven in de tijd. Wij hebben dit aangekondigd in de vorige locatiemonitor met verschuiving door Snellerpoort en met marktwerking bij de andere grote projecten.

Het aantal opleveringen in de drie kernen is daarentegen minder dan de woningbehoefte in 2005 - 2015.

In Harmelen gaat het om 159 opleveringen, dat is 141 minder dan de woningbehoefte (300 woningen). De Hof van Harmelen zal moeten bijdragen aan dit tekort aan woningen met een meer gespreide fasering.

In Kamerik/Kanis komen er 123 opleveringen, dat is 37 minder dan de woningbehoefte (160 woningen). De schoollocatie en de locatie aan de Lindenlaan kunnen in dit tekort voorzien op termijn. In Zegveld betreft het 77 opleveringen, 23 minder dan de woningbehoefte (100 woningen). Mogelijk kunnen het plan voormalige Rabobank en de locatie Middenweg-Milandweg een bijdrage leveren aan het verminderen van het tekort.

Diverse locaties worden later opgeleverd door de hiervoor genoemde oorzaken. Door deze bouwstagnatie is een theoretisch overschot van capaciteit woningbouw nodig. Deze zit niet in de Nota wonen 2006+, omdat daar de doelstelling woningbouw voor eigen groei met uitgangspunt migratiesaldo nul is berekend. De bedoeling is om in de keuzes die gemaakt zijn bij de ruimtelijke structuurvisie, meer inzicht geven in een benodigd overschot van capaciteit woningbouw voor na 2015. Zie daarvoor het uitvoeringsprogramma van de structuurvisie. In de grafieken is de reservecapaciteit van 25% boven de taakstelling aangegeven met een stippellijn.

De strategische spreiding en planning van te ontwikkelen locaties wordt verder uitgewerkt. De ruimtelijke structuurvisie met het uitvoeringsprogramma vormt daarvoor de basis.

Daarnaast staan er in het overzicht nog enkele locaties onder "p.m.". Dit kunnen locaties zijn voor ontwikkelingen op lange termijn, waardoor ook later nog aan de taakstelling kan worden voldaan.

Resumerend zetten wij nu in op de volgende concrete sturingen:

	korte termijn 2010-2012	lange termijn 2012 en verder
kern Woerden	<ul style="list-style-type: none"> • passief reageren op nieuwe woningbouwinitiatieven met uitzondering van kleinere particuliere initiatieven 	<ul style="list-style-type: none"> • prioriteren locaties Snellerpoort, Defensie eiland, Hoge Rijndijk en Campinaterrein, De Wittlaan-Lindenlaan, Breeveld
kern Harmelen	<ul style="list-style-type: none"> • faseren Hof van Harmelen; inzet op voortgang ontwikkeling 	<ul style="list-style-type: none"> • programmeren Haanwijk
kern Kamerik	<ul style="list-style-type: none"> • programmeren locatie Lindenlaan 	<ul style="list-style-type: none"> • programmeren schoollocaties Hemrik – Maria Goretti (nieuwbouw scholen vooralsnog 5 jaar uitgesteld) • programmeren Kamerik Noordoost 3
Kern Zegveld	<ul style="list-style-type: none"> • bespoedigen locatie Hoofdweg-Middenweg Bolton ontwikkeling 	<ul style="list-style-type: none"> • zoeken en programmeren nieuwe locatie(s) m.b.v. de structuurvisie

bron: gemeente Woerden volkshuisvesting ir J.N. de Jong 1 oktober 2010

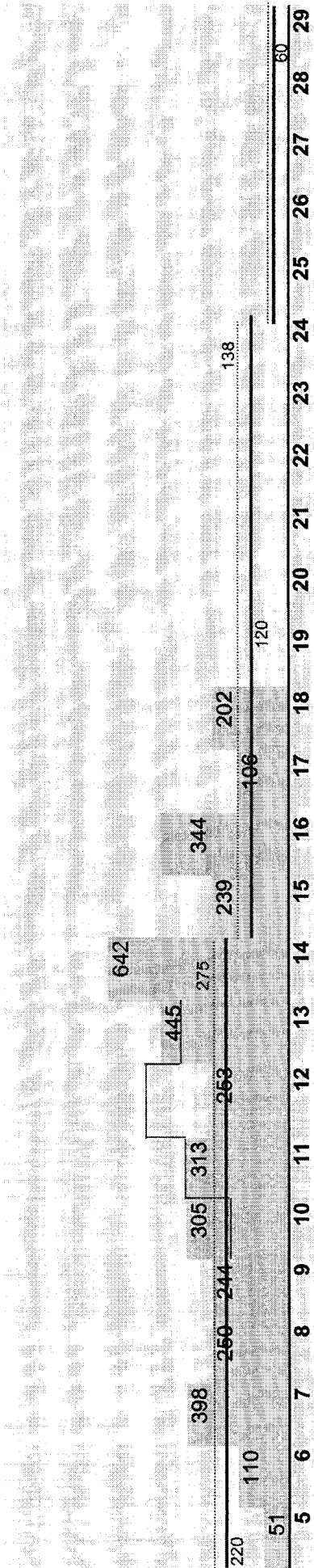
locatiemonitor woningbouw 2010 - 20

oplevering bouw gemeente (vier kernen)

bouwlocatie gemeentelijke locatie	te bouwen woningen 2011 en v.	2010	2011	2012	2013	2014	2015	2016	2017	2018	en v.	opdrachtgever									
												2009	2010	2011	2012	2013	2014	2015	2016	2017	2018
													sociale								
													sector								
													2010 en v.								
													2011 en v.								
													2012 en v.								
													2013 en v.								
													2014 en v.								
													2015 en v.								
													2016 en v.								
													2017 en v.								
													2018 en v.								
													2019 en v.								
													2020 en v.								
													2021 en v.								
													2022 en v.								
													2023 en v.								
													2024 en v.								
													2025 en v.								
													2026 en v.								
													2027 en v.								
													2028 en v.								
													2029 en v.								
													2030 en v.								
													2031 en v.								
													2032 en v.								
													2033 en v.								
													2034 en v.								
													2035 en v.								
													2036 en v.								
													2037 en v.								
													2038 en v.								
													2039 en v.								
													2040 en v.								
													2041 en v.								
													2042 en v.								
													2043 en v.								
													2044 en v.								
													2045 en v.								
													2046 en v.								
													2047 en v.								
													2048 en v.								
													2049 en v.								
													2050 en v.								
													2051 en v.								
													2052 en v.								
													2053 en v.								
													2054 en v.								
													2055 en v.								
													2056 en v.								
													2057 en v.								
													2058 en v.								
													2059 en v.								
													2060 en v.								
													2061 en v.								
													2062 en v.								
													2063 en v.								
													2064 en v.								
													2065 en v.								
													2066 en v.								
													2067 en v.								
													2068 en v.								
													2069 en v.								
													2070 en v.								
													2071 en v.								
													2072 en v.								
													2073 en v.								
													2074 en v.								
													2075 en v.								
													2076 en v.								
													2077 en v.								
													2078 en v.								
													2079 en v.								
													2080 en v.								
													2081 en v.								
													2082 en v.								
													2083 en v.								
													2084 en v.								
													2085 en v.								
													2086 en v.								
													2087 en v.								
													2088 en v.								
													2089 en v.								
													2090 en v.								
													2091 en v.								
													2092 en v.								
													2093 en v.								
													2094 en v.								
													2095 en v.								
													2096 en v.								
													2097 en v.								
													2098 en v.								
													2099 en v.								
													2100 en v.								
													2101 en v.								
													2102 en v.								
													2103 en v.								
													2104 en v.								
													2105 en v.								
													2106 en v.								
													2107 en v.								
													2108 en v.								
													2109 en v.								
													2110 en v.								
													2111 en v.								
													2112 en v.								
													2113 en v.								
													2114 en v.								
													2115 en v.								
													2116 en v.								
													2117 en v.								
													2118 en v.								
													2119 en v.								
													2120 en v.								
													2121 en v.								
													2122 en v.								
													2123 en v.								
													2124 en v.								
													2125 en v.								
													2126 en v.								
													2127 en v.								
													2128 en v.								
													2129 en v.								
													2130 en v.								
													2131 en v.								
													2132 en v.								
													2133 en v.								
													2134 en v.								
													2135 en v.								
													2136 en v.								
													2137 en v.								
													2138 en v.								
													2139 en v.								
													2140 en v.								
													2141 en v.								
													2142 en v.								
													2143 en v.								
													2144 en v.								
													2145 en v.								
													2146 en v.								
													2147 en v.								
													2148 en v.								
													2149 en v.								
													2150 en v.								
													2151 en v.								
													2152 en v.								
													2153 en v.								
													2154 en v.								
													2155 en v.								
													2156 en v.								
													2157 en v.								
													2158 en v.								
													2159 en v.								
													2160 en v.								
													2161 en v.								
													2162 en v.								
													2163 en v.								
													2164 en v.								
													2165 en v.								
													2166 en v.								
													2167 en v.								
													2168 en v.								
													2169 en v.								
													2170 en v.								
													2171 en v.								
													2172 en v.								
													2173 en v.								
													2174 en v.								
													2175 en v.								
													2176 en v.								
													2177 en v.								
													2178 en v.								
													2179 en v.								
													2180 en v.								
													2181 en v.								
													2182 en v.								
													2183 en v.								
													2184 en v.								
													2185 en v.								
													2186 en v.								
													2187 en v.								
													2188 en v.								
													2189 en v.								
													2190 en v.								
													2191 en v.								
													2192 en v.								
													2193 en v.								
													2194 en v.								
													2195 en v.								
													2196 en v.								
													2197 en v.								
													2198 en v.								
													2199 en v.								
													2200 en v.								
													2201 en v.								
													2202 en v.								
													2203 en v.								
													2204 en v.								
													2205 en v.								
													2206 en v.								
													2207 en v.								
													2208 en v.								
													2209 en v.								
													2210 en v.								
													2211 en v.								
													2212 en v.								
													2213 en v.								
													2214 en v.								
													2215 en v.								
													2216 en v.								
													2217 en v.								
													2218 en v.								
													2219 en v.								
													2220 en v.								
													2221 en v.								
													2222 en v.								
													2223 en v.								
													2224 en v.								
													2225 en v.								
													2226 en v.								
													2227 en v.								
													2228 en v.								
													2229 en v.								
													2230 en v.								
													2231 en v.								
													2232 en v.								
													2233 en v.								
													2234 en v.								
													2235 en v.								
													2236 en v.								
													2237 en v.								
													2238 en v.								
													2239 en v.								
													2240 en v.								
													2241 en v.								
													2242 en v.								
													2243 en v.								
													2244 en v.								
													2245 en v.								
													2246 en v.								
													2247 en v.								
													2248 en v.								
													2249 en v.								
													2250 en v.								
													2251 en v.								
													2252 en v.								
													2253 en v.								
													2254 en v.								
													2255 en v.								
													2256 en v.								
													2257 en v.								
													2258 en v.								
													2259 en v.								
													2260 en v.								
													2261 en v.								
													2262 en v.								
													2263 en v.								
													2264 en v.								
													2265 en v.								
													2266 en v.								
													2267 en v.								
													2268 en v.								
													2269 en v.								
													2270 en v.								
													2271 en v.								
													2272 en v.								
													2273 en v.								
													2274 en v.								
													2275 en v.								
													2276 en v.								
													2277 en v.								
													2278 en v.								
													2279 en v.								
													2280 en v.								
													2281 en v.								
													2282 en v.								
													2283 en v.								
													2284 en v.								
													2285 en v.								
													2286 en v.								
													2287 en v.								
													2288 en v.								
													2289 en v.								
													2290 en v.								
													2291 en v.								
													2292 en v.								
													2293 en v.								
													2294 en v.								
													2295 en v.								
													2296 en v.								
													2297 en v.								
													2298 en v.								
													2299 en v.								
													2300 en v.								
													2301 en v.								
													2302 en v.								
													2303 en v.								
													2304 en v.								
													2305 en v.								
													2306 en v.								
													2307 en v.								
													2308 en v.								
													2309 en v.								
													2310 en v.								
													2311 en v.								
													2312 en v.								
													2313 en v.								
													2314 en v.								
													2315 en v.								
													2316 en v.								
													2317 en v.								
													2318 en v.								
													2319 en v.								
													2320 en v.								
													2321 en v.								
													2322 en v.								
													2323 en v.								
													2324 en v.								
													2325 en v.								
													2326 en v.								
													2327 en v.								
													2328 en v.								
													2329 en v.								
													2330 en v.								
													2331 en v.								
													2332 en v.								
													2333 en v.								
													2334 en v.								
													2335 en v.								
													2336 en v.								
													2337 en v.								
													2338 en v.								
													2339 en v.								
													2340 en v.								
													2341 en v.								
													2342 en v.								
													2343 en v.								
													2344 en v.								
													2345 en v.								
													2346 en v.								
													2347 en v.								
													2348 en v.								
													2349 en v.								
													2350 en v.								
													2351 en v.								
													2352 en v.								
													2353 en v.								
													2354 en v.								
													2355 en v.								
													2356 en v.								
													2357 en v.								
													2358 en v.								
													2359 en v.								
													2360 en v.								
													2361 en v.								
													2362 en v.								
													2363 en v.								
													2364 en v.								
													2365 en v.								
													2366 en v.								
													2367 en v.								
													2368 en v.								
													2369 en v.								
													2370 en v.								
													2371 en v.								
													2372 en v.								
													2373 en v.								
													2374 en v.								
													2375 en v.								
													2376 en v.								
													2377 en v.								
													2378 en v.								
													2379 en v.								
													2380 en v.								
													2381 en v.								
													2382 en v.								
													2383 en v.								
													2384 en v.								
													2385 en v.								
													2386 en v.								
													2387 en v.								
													2388 en v.								
													23								

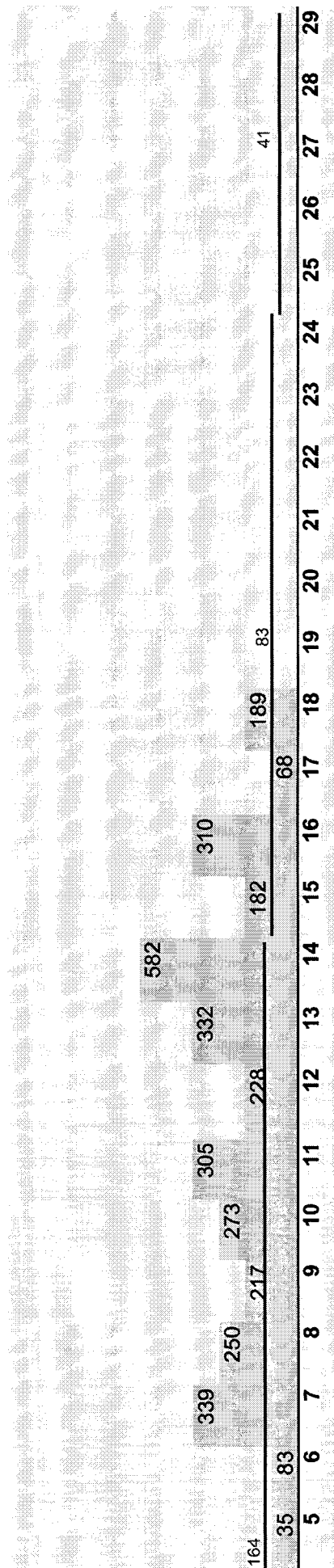
locatiemonitor woningbouw - grafiek 2010 - 2011

oplevering woningen



opleveringen woningen gemeente 2005-2030

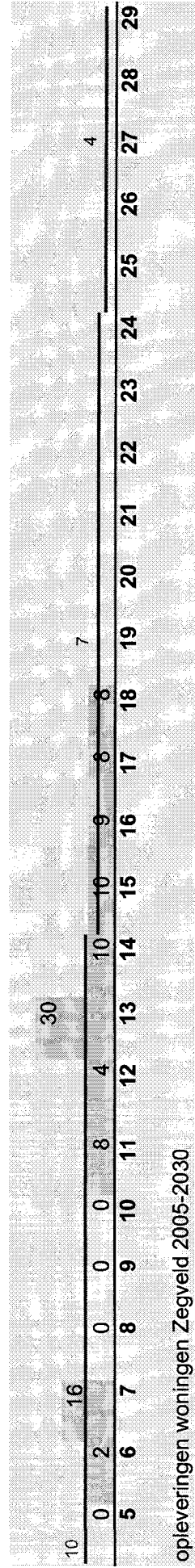
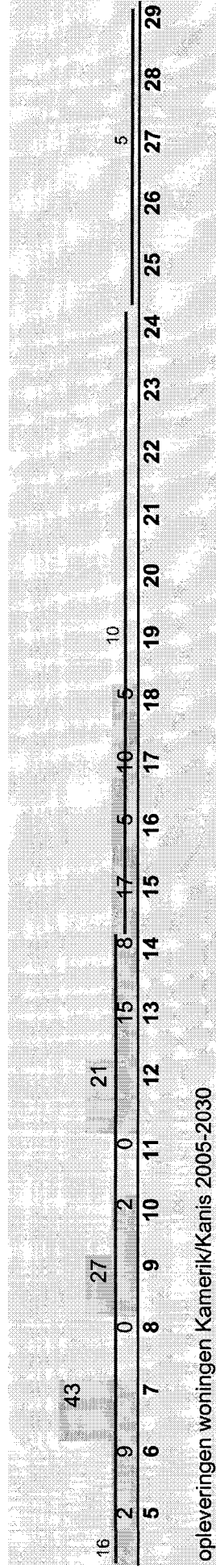
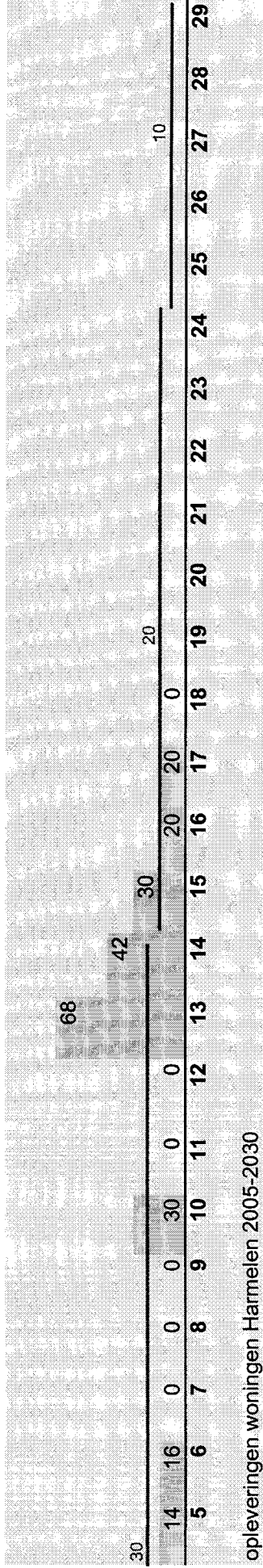
- taakstelling Nota Wonen 2006+
- incl. reservecapaciteit (25%)
- monitor 2009 - 2010



opleveringen woningen kern Woerden 2005-2030

locatiemonitor woningbouw - grafiek 2010 - 2011

oplevering woningen



monitor Uitvoeringsplan Wel Thuis! 2010 peildatum 1 januari 2007

huur en koop	nultrede- woning*	aanpasbare woning**	zorg- woning***
gemeente			
vraag 2015	3240	2480	470
aanwezig	272	3546	343
opgeleverd			
2007	123	296	39
2008	98	256	0
2009	100	205	0
opgave in 2010-2015 plannen	-2647	1823	-88
		-824 tekort nultrede en aanpasbaar	
		2235 nultrede en aanpasbaar (0,7x3194)	210
Harmelen			
vraag 2015	518	397	75
aanwezig	105	399	18
opgeleverd			
2007	0	12	0
2008	43	14	0
2009	30	0	0
opgave in 2010-2015 plannen	-340	28	-57
		-312 tekort nultrede en aanpasbaar	
		480 nultrede en aanpasbaar	61
Kamerik			
vraag 2015	278	213	40
aanwezig	45	221	39
opgeleverd			
2007	0	19	39
2008	0	4	0
2009	0	2	0
opgave in 2010-2015 plannen	-233	33	38
		-200 tekort nultrede en aanpasbaar	
		121 nultrede en aanpasbaar	0
Zegveld			
vraag 2015	146	112	21
aanwezig	30	114	0
opgeleverd			
2007	0	1	0
2008	0	16	0
2009	0	0	0
opgave in 2010-2015 plannen	-136	19	-21
		-117 tekort nultrede en aanpasbaar	
		87 nultrede, aanpasbaar en zorg	0

* nultredewoning is zonder trap van buitenaf en primaire ruimtes op dezelfde woonlaag, 1 en 2 sterren woningen

** aanpasbare woning is geschikt tot levensloopbestendig en rolstoeltoegankelijk, 3 sterren woningen

*** zorgwoning is rolstoeltoegankelijke woning, 4 sterren woning