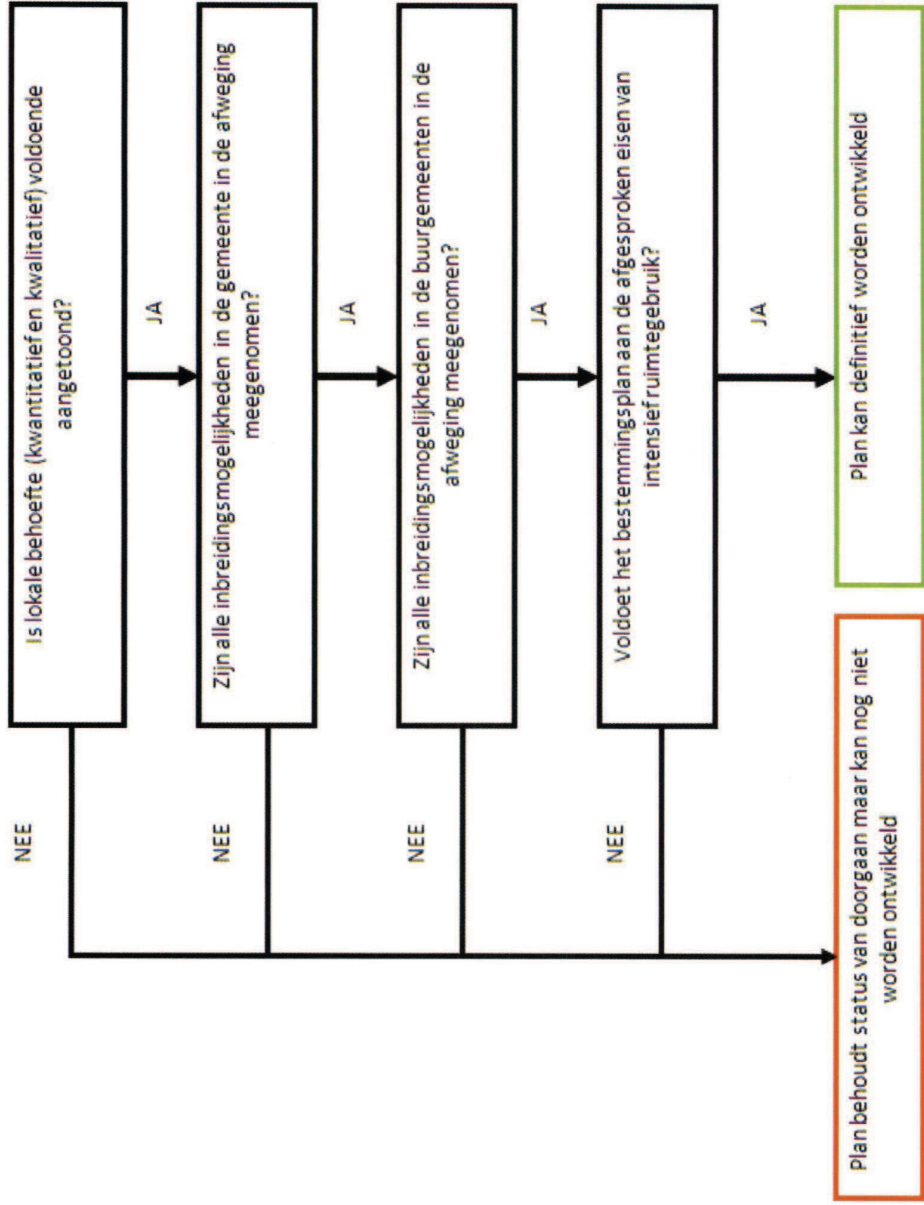


 **BIJLAGE C REGIONAAL
PROTOCOL VOOR DE SER-
LADDER**



Leeswijzer

De figuur hiernaast toont het regionaal protocol voor de SER-ladder. Deze figuur toont dat pas als de lokale behoefte kwantitatief en kwalitatief is aangetoond, alle inbreidingsmogelijkheden in de gemeente en buurgemeenten zijn meegenomen en het bestemmingsplan aan de afgesproken eisen van intensief ruimtegebruik voldoet een plan definitief kan worden ontwikkeld. Indien aan één van deze eisen niet wordt voldaan, kan het plan (nog) niet ontwikkeld worden.