

## Griffie

---

**Van:** Marc Sprenger [redacted]@ggdru.nl>  
**Verzonden:** vrijdag 12 april 2024 09:19  
**Aan:** Mariette Pennarts  
**CC:** [redacted] Bestuurssecretariaat Woerden; Raadsgriffie; [redacted]  
**Onderwerp:** Factsheets kerngegevens GGD regio Utrecht  
**Bijlagen:** Factsheet Kerngegevens 2023 GGD regio Utrecht.pdf; VO2404928\_GGDRu-Factsheet\_2024\_V3 Woerden.pdf

Geachte wethouder,  
CC ambtenaar, griffie, secretariaat,

Hierbij ontvangt u twee factsheets met kerngegevens over de dienstverlening van de GGD regio Utrecht in 2023.

De GGD werkt samen met de 26 gemeenten in de provincie Utrecht aan het bewaken, beschermen en bevorderen van de gezondheid van inwoners. De GGD geeft hiermee uitvoering aan de Wet Publieke Gezondheid (WPG). In deze factsheets presenteren we de kerngegevens van deze dienstverlening in 2023 aan de hand van de ambities uit de bestuursagenda 2023-2027. De gegevens zijn weergegeven in een factsheet voor de hele regio en een factsheet specifiek voor uw gemeente.

N.B. In de factsheet is ook de vaccinatiegraad opgenomen. Deze is eind 2022 gemeten en in 2023 gerapporteerd door het RIVM.

Mocht u naar aanleiding van de factsheet nog vragen hebben, dan kunt u terecht bij uw accounthouder Mieke Doesburg, [redacted]

Met vriendelijke groet,

Marc Sprenger  
Directeur Publieke Gezondheid GGD regio Utrecht

E [redacted]  
[redacted]

Voor het maken van afspraken kunt u contact opnemen met Ira Appel [redacted]



[GGD regio Utrecht e-mail disclaimer](#)

### Disclaimer

De informatie verzonden in dit bericht (inclusief de bijlagen) is alleen bestemd voor de geadresseerde en kan vertrouwelijk zijn. Indien dit e-mailbericht niet aan u is gericht, verzoekt GGD regio Utrecht (GGDrU) u het e-mailbericht te retourneren aan de afzender en het ontvangen en verzonden bericht direct te verwijderen. Het is niet toegestaan om een bericht dat niet voor u is bestemd te vermenigvuldigen dan wel te verspreiden. GGDrU staat door de elektronische verzending van dit bericht niet in voor de juiste en volledige overbrenging van de inhoud, noch voor tijdige ontvangst daarvan.

This message (including any attachments) may be privileged or confidential. If you have received it by mistake, please notify the sender by return e-mail and delete directly this message. In view of the electronic nature of this

communication, GGDrU is neither liable for the proper and complete transmission of the information contained therein nor for any delay.

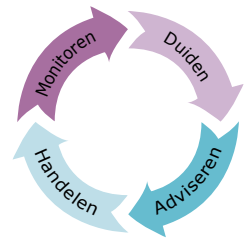
## Onze collectieve opdracht

Wij zijn er voor 1,4 miljoen inwoners. Van en voor onze gemeenten. Altijd. 24 uur per dag, 7 dagen in de week. Om te waken over hun collectieve gezondheid. Hen te beschermen tegen risico's. Een gezonde leefstijl te stimuleren. En daarmee gelijke kansen op gezondheid te bevorderen. Dit doen we niet alleen, maar samen met onze partners zoals politie, scholen, buurtnetwerken en de Veiligheidsregio.

## Onze werkwijze

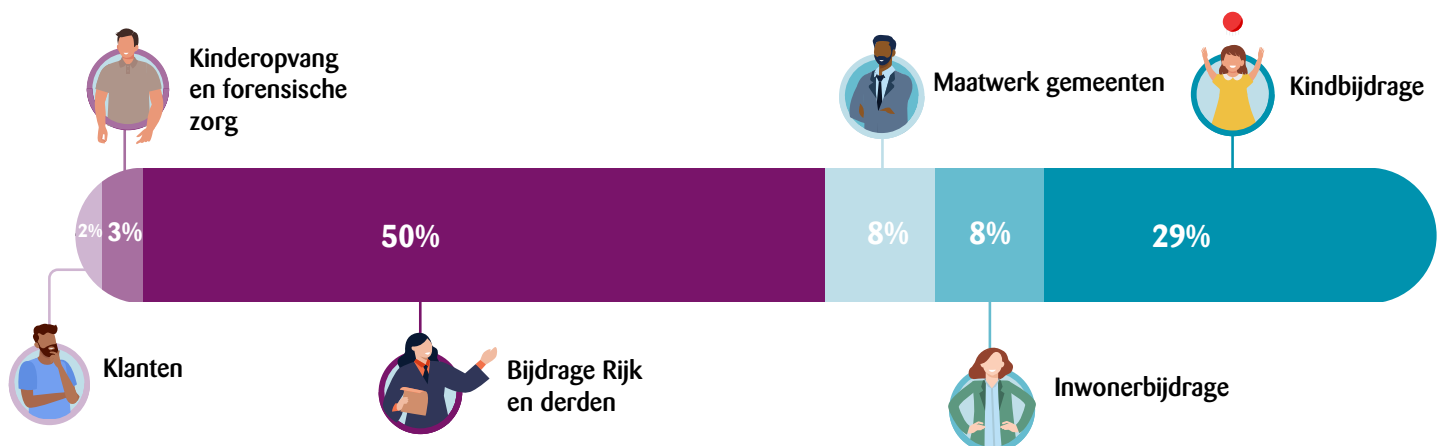
Door middel van monitors en panelonderzoeken verzamelen we data (monitoren) om inzicht te geven in de gezondheidssituatie van inwoners (duiden).

Op basis van onze data, kennis en ervaring adviseren we gemeenten over collectieve preventie en zinvolle gezondheidsbevorderende interventies (adviseren). We bieden ondersteuning bij het implementeren en uitvoeren van interventies om gezondheidsachterstanden te verkleinen (handelen).



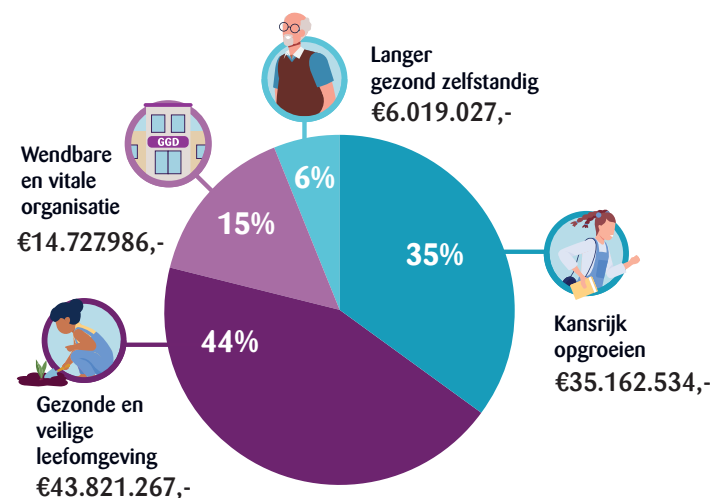
## Inkomsten

€99.730.814,-



## Uitgaven

€99.730.814,-

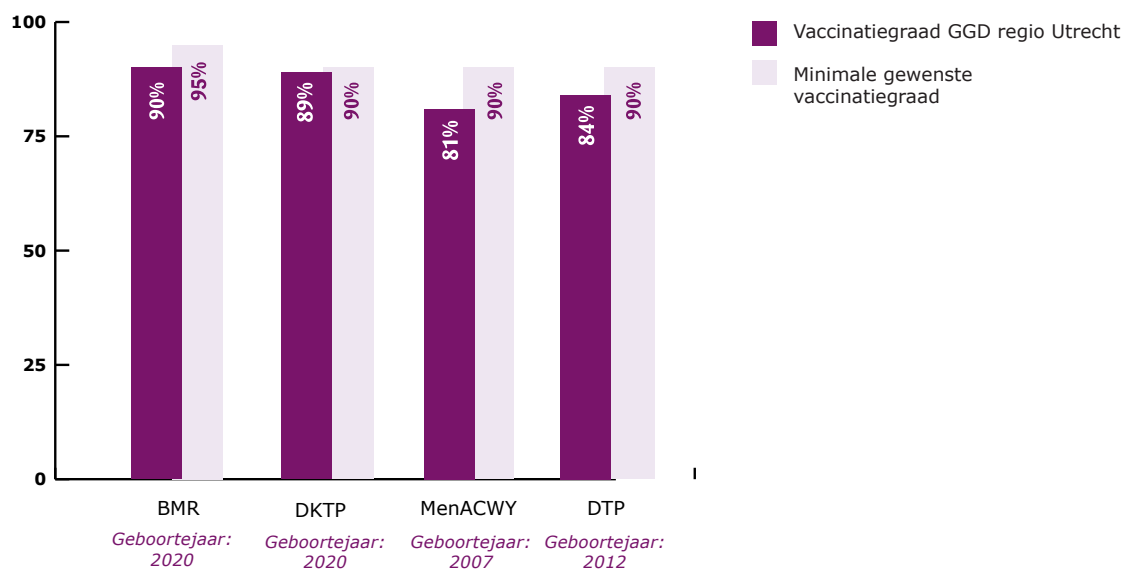


## Kansrijk opgroeien

Indicator	Cijfers
Aantal inspecties kinderopvang*	2036
Aantal kinderen in zorg*	223.395
Aantal prenatale huisbezoeken*	310
Aantal trajecten stevig ouderschap*	272
Aantal Voor- en vroegschoolse educatie indicaties*	1963
Aantal scholen met subsidie-regeling van Gezonde School*	75
Aantal scholen waar contact mee is over thema 'Relaties & Seksualiteit'*	57
Coördinator ketenaanpak Kansrijke Start vanuit GGDrU	2 gemeenten
Coördinator ketenaanpak Kind naar gezonder gewicht vanuit GGDrU	1 gemeente
Deelnemers Gezondheidsmonitor Jeugd	7130



## Cijfers rijksvaccinatieprogramma



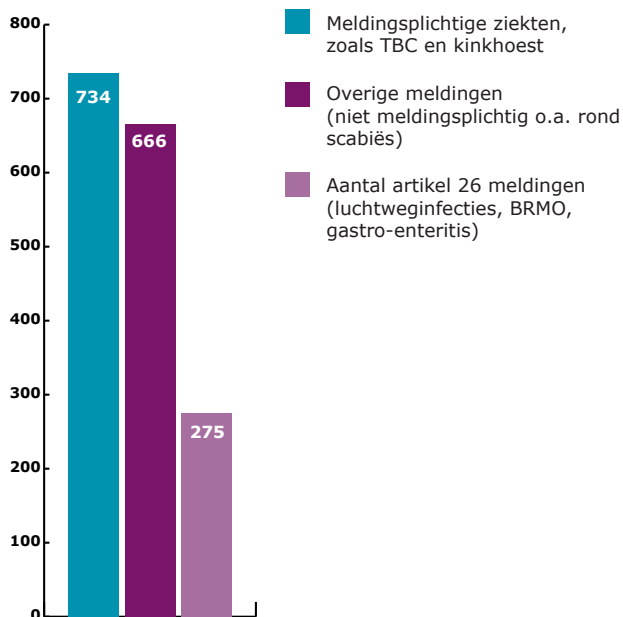
## Gezonde en veilige leefomgeving

Indicator	Cijfers
Meldingen over milieu in relatie tot gezondheid (luchtverontreiniging, asbest en vocht/schimmelproblematiek in woningen)	436
Aantal bezoekers TBC-zorg	10.255
Consulten seksueel overdraagbare aandoeningen	5183
PrEP cliënten in zorg bij GGDrU	492
Ondersteuning door GGDrU op gebied van rookvrije omgeving (o.a. OV-haltes, speelplekken en Stoptober)	14 gemeenten

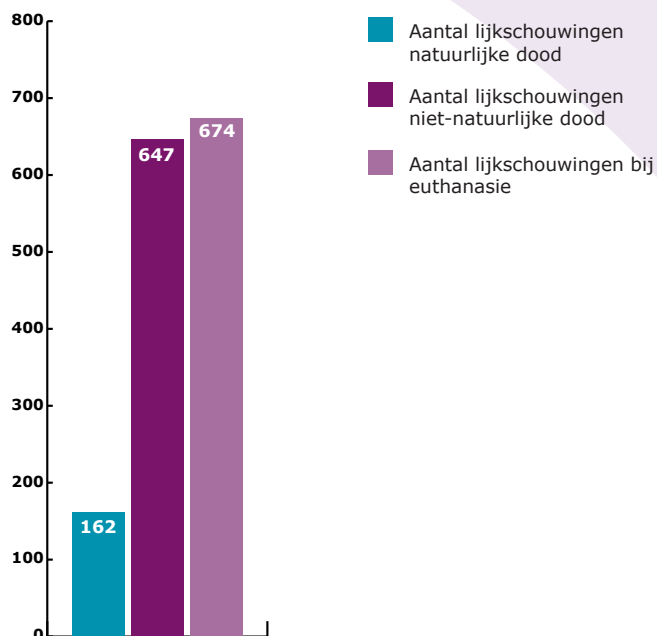


\* Gemeente Utrecht voert deze taak zelf uit. Het totaal aantal van GGDrU is exclusief de aantallen van Utrecht stad.

## Cijfers infectieziektenbestrijding



## Cijfers Forensische Geneeskunde



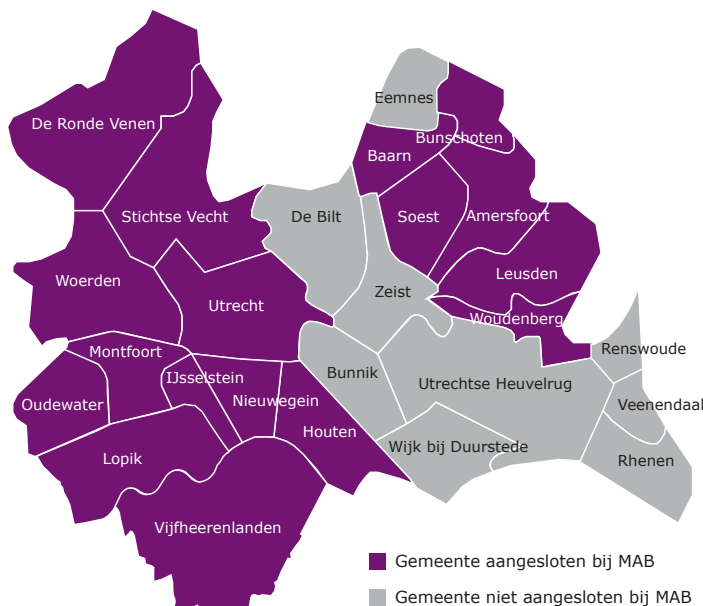
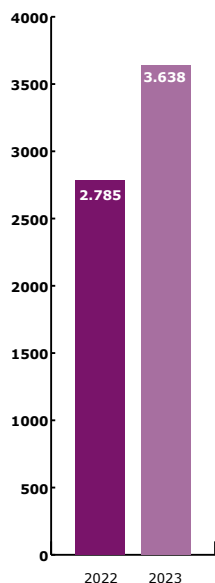
## Langer gezond zelfstandig

Indicator	Cijfers
Trajecten en Consulten Woonhygiënische Problematiek	109
Coördinatie en hulp bij calamiteiten en incidenten	42
Coördinator ketenaanpak valpreventie	5 gemeenten + 1 regio Eemland
Deelnemende organisaties aan campagne 'We zijn zelf het medicijn'	46



## Meld- en Adviespunt Bezorgd (MAB) - maatwerk

### Meldingen MAB - regio Utrecht\*\*



\*\* in de regio Utrecht zijn 17 van de 26 gemeenten aangesloten bij het MAB.

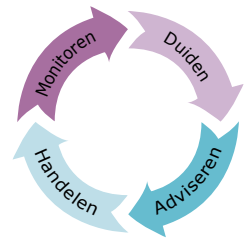
### Onze collectieve opdracht

Wij zijn er voor 1,4 miljoen inwoners. Van en voor onze gemeenten. Altijd. 24 uur per dag, 7 dagen in de week. Om te waken over hun collectieve gezondheid. Hen te beschermen tegen risico's. Een gezonde leefstijl te stimuleren. En daarmee gelijke kansen op gezondheid te bevorderen. Dit doen we niet alleen, maar samen met onze partners zoals politie, scholen, buurtnetwerken en de Veiligheidsregio.

### Onze werkwijze

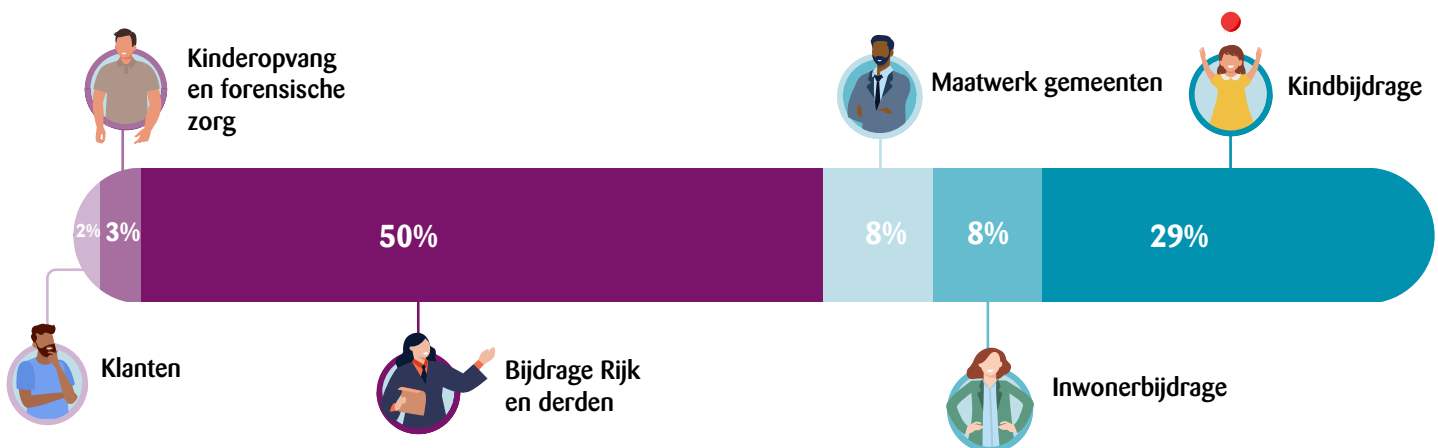
Door middel van monitors en panelonderzoeken verzamelen we data (monitoren) om inzicht te geven in de gezondheidssituatie van inwoners (duiden).

Op basis van onze data, kennis en ervaring adviseren we gemeenten over collectieve preventie en zinvolle gezondheidsbevorderende interventies (adviseren). We bieden ondersteuning bij het implementeren en uitvoeren van interventies om gezondheidsachterstanden te verkleinen (handelen).



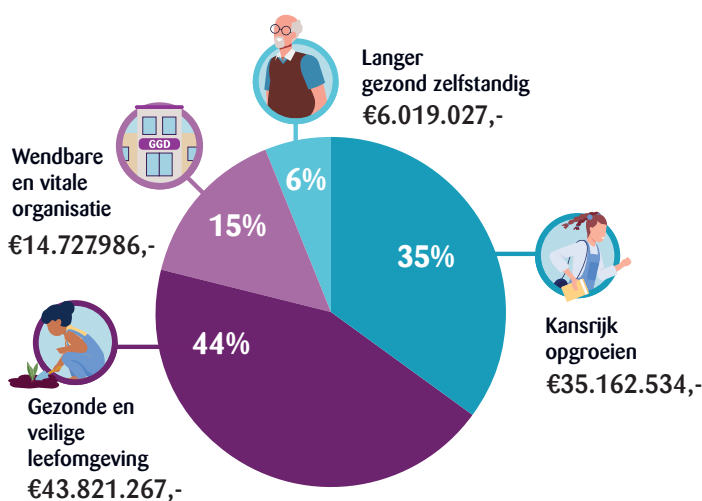
### Inkomsten

€99.730.814,-



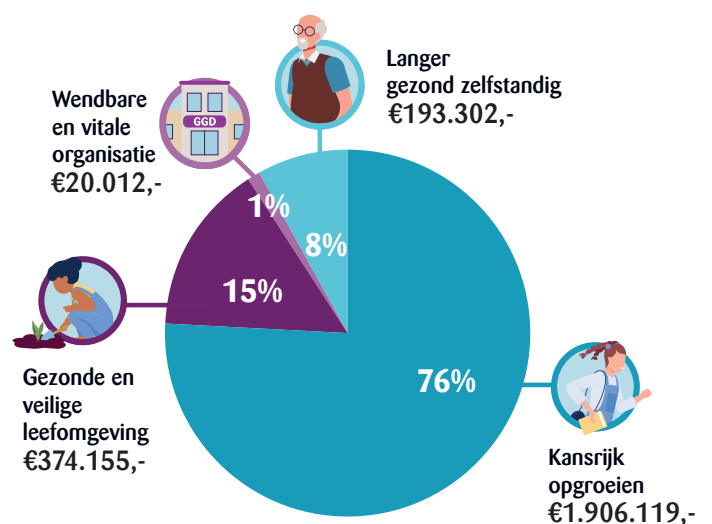
### Uitgaven

€99.730.814,-



### Uitgaven gemeente Woerden

€2.493.588,-

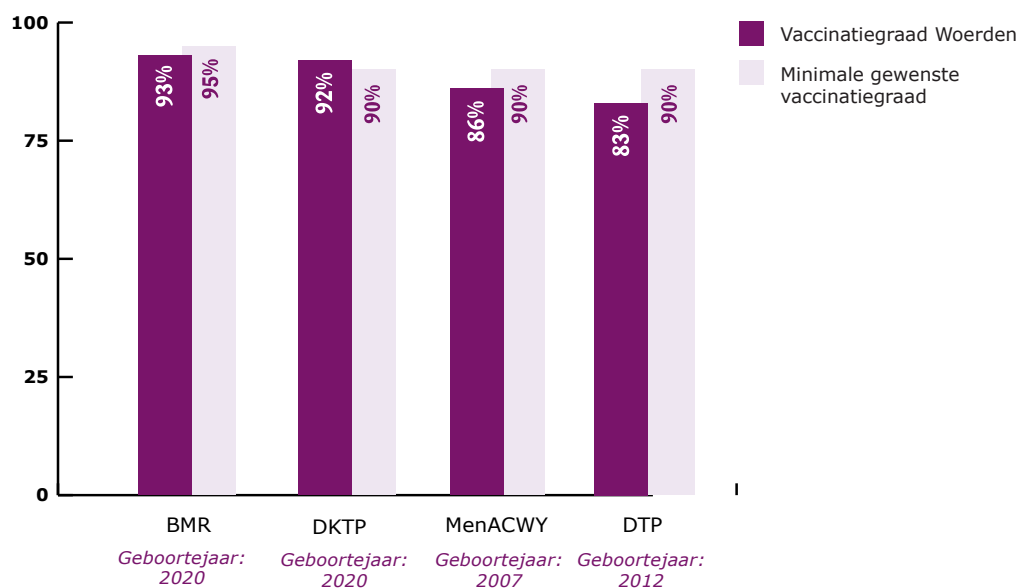


## Kansrijk opgroeien

Indicator	Cijfers
Aantal inspecties kinderopvang	105
Aantal kinderen in zorg	14.400
Aantal prenatale huisbezoeken	42
Aantal trajecten stevig ouderschap	24
Aantal Voor- en vroegschoolse educatie indicaties	79
Aantal scholen met subsidie-regeling van Gezonde School	0
Aantal scholen waar contact mee is over thema 'Relaties & Seksualiteit'	3
Coördinator ketenaanpak Kansrijke Start vanuit GGDrU	-
Coördinator ketenaanpak Kind naar gezonder gewicht vanuit GGDrU	-
Deelnemers Gezondheidsmonitor Jeugd (totaal 7130)	231



## Cijfers rijksvaccinatieprogramma



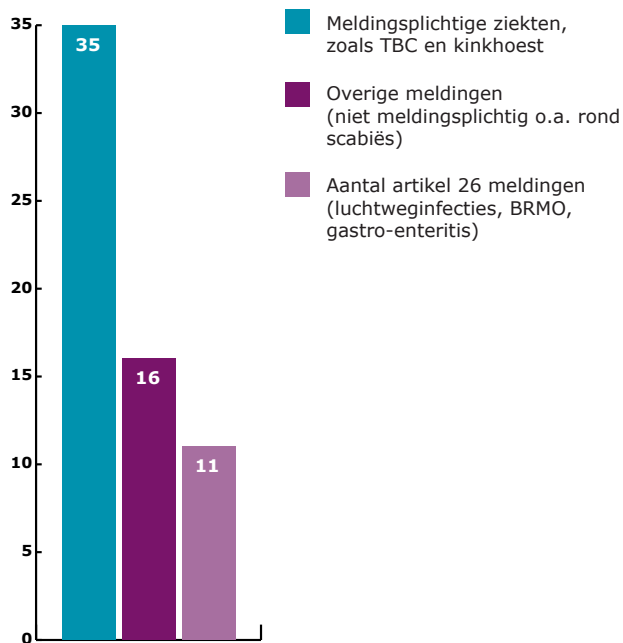
## Gezonde en veilige leefomgeving

Indicator	Cijfers
Meldingen over milieu in relatie tot gezondheid (luchtverontreiniging, asbest en vocht/schimmelproblematiek in woningen)	15
Aantal bezoekers TBC-zorg	365
Consulten seksueel overdraagbare aandoeningen (regionaal 5183)	2%
PrEP cliënten in zorg bij GGDrU (regionaal 492)	3%
Ondersteuning door GGDrU op gebied van rookvrije omgeving (o.a. OV-haltes, speelplekken en Stoptober)	Ja

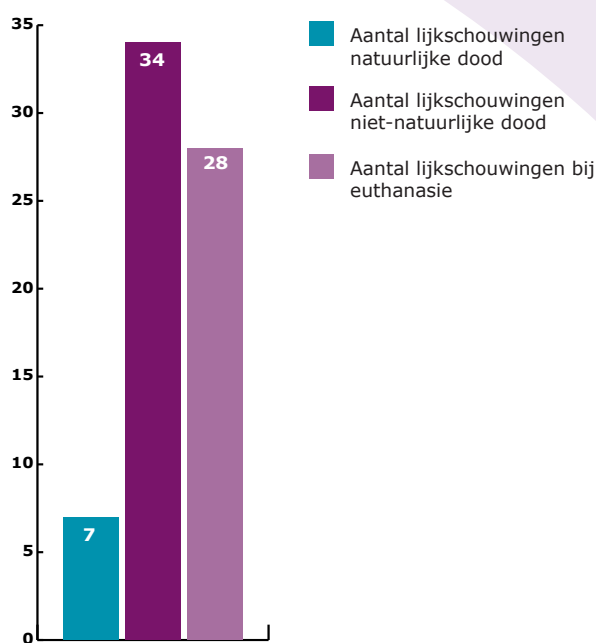


Indien bepaalde taken geen onderdeel zijn van maatwerk of gegevens niet beschikbaar zijn op gemeenteniveau is dit aangegeven met een (-).

## Cijfers infectieziektenbestrijding



## Cijfers Forensische Geneeskunde



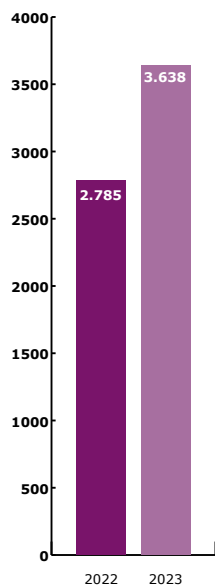
## Langer gezond zelfstandig

Indicator	Cijfers
Trajecten en Consulten Woonhygiënische Problematiek	-
Coördinatie en hulp bij calamiteiten en incidenten	1
Coördinator ketenaanpak valpreventie	Lokaal
Deelnemende organisaties aan campagne 'We zijn zelf het medicijn'	10 regio UW

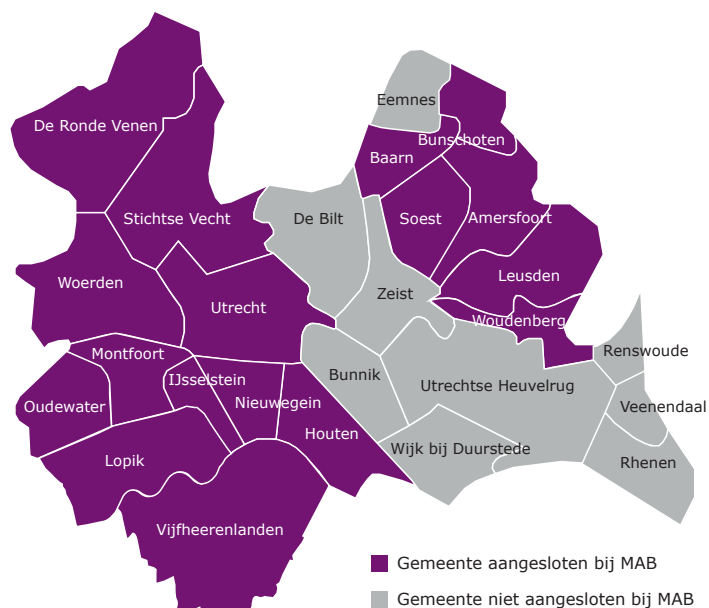
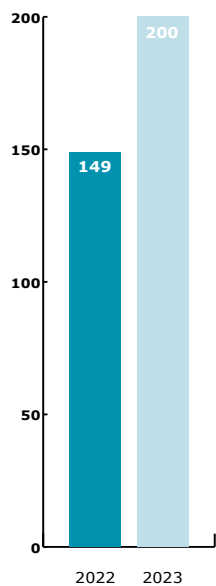


## Meld- en Adviespunt Bezorgd (MAB) - maatwerk

### Meldingen MAB - regio Utrecht\*



### Gemeente Woerden



\* in de regio Utrecht zijn 17 van de 26 gemeenten aangesloten bij het MAB  
 Indien bepaalde taken geen onderdeel zijn van maatwerk of gegevens niet beschikbaar zijn op gemeenteniveau is dit aangegeven met een (-).