

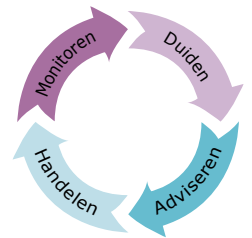
### Onze collectieve opdracht

Wij zijn er voor 1,4 miljoen inwoners. Van en voor onze gemeenten. Altijd. 24 uur per dag, 7 dagen in de week. Om te waken over hun collectieve gezondheid. Hen te beschermen tegen risico's. Een gezonde leefstijl te stimuleren. En daarmee gelijke kansen op gezondheid te bevorderen. Dit doen we niet alleen, maar samen met onze partners zoals politie, scholen, buurtnetwerken en de Veiligheidsregio.

### Onze werkwijze

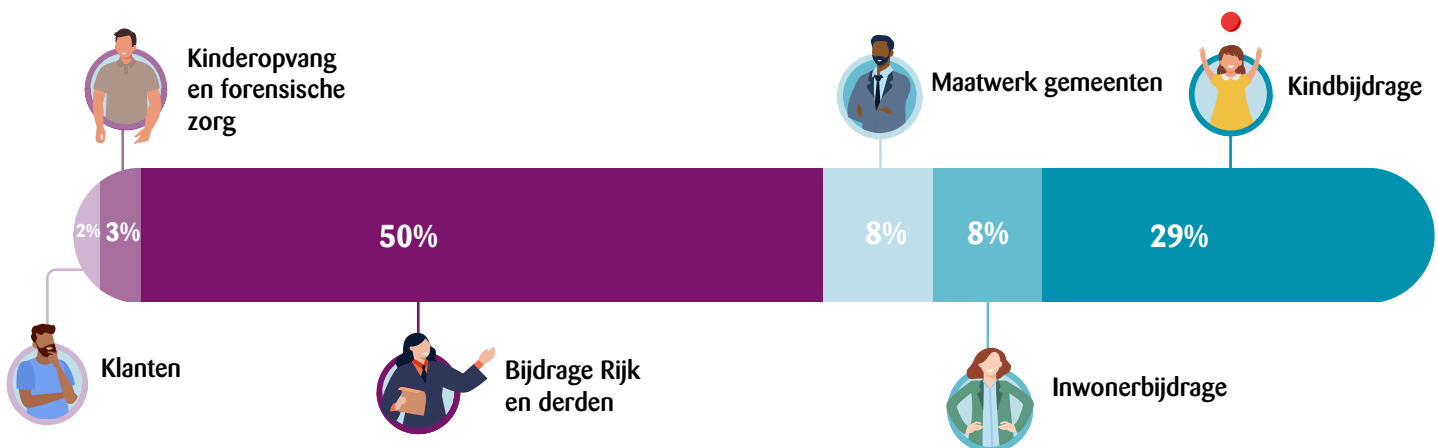
Door middel van monitors en panelonderzoeken verzamelen we data (monitoren) om inzicht te geven in de gezondheidssituatie van inwoners (duiden).

Op basis van onze data, kennis en ervaring adviseren we gemeenten over collectieve preventie en zinvolle gezondheidsbevorderende interventies (adviseren). We bieden ondersteuning bij het implementeren en uitvoeren van interventies om gezondheidsachterstanden te verkleinen (handelen).



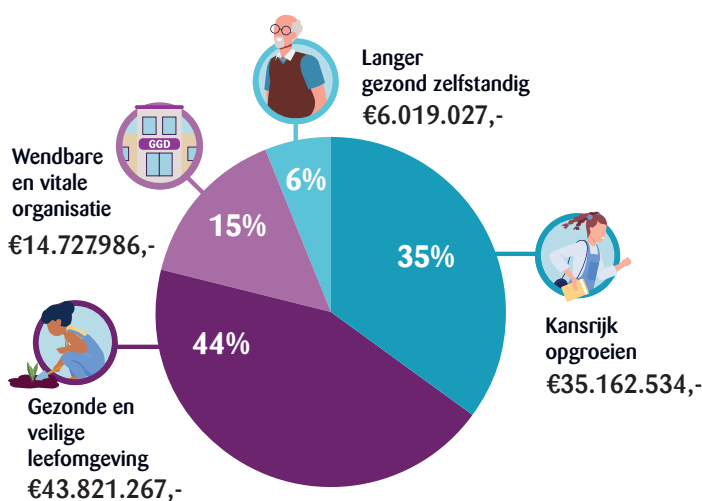
### Inkomsten

€99.730.814,-



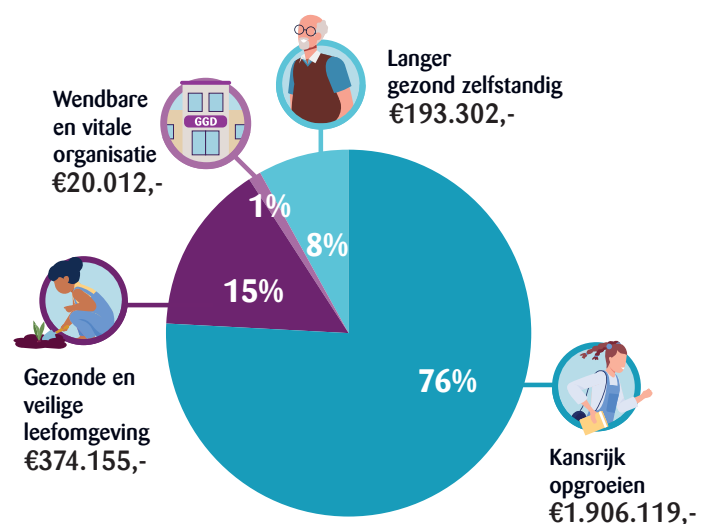
### Uitgaven

€99.730.814,-



### Uitgaven gemeente Woerden

€2.493.588,-

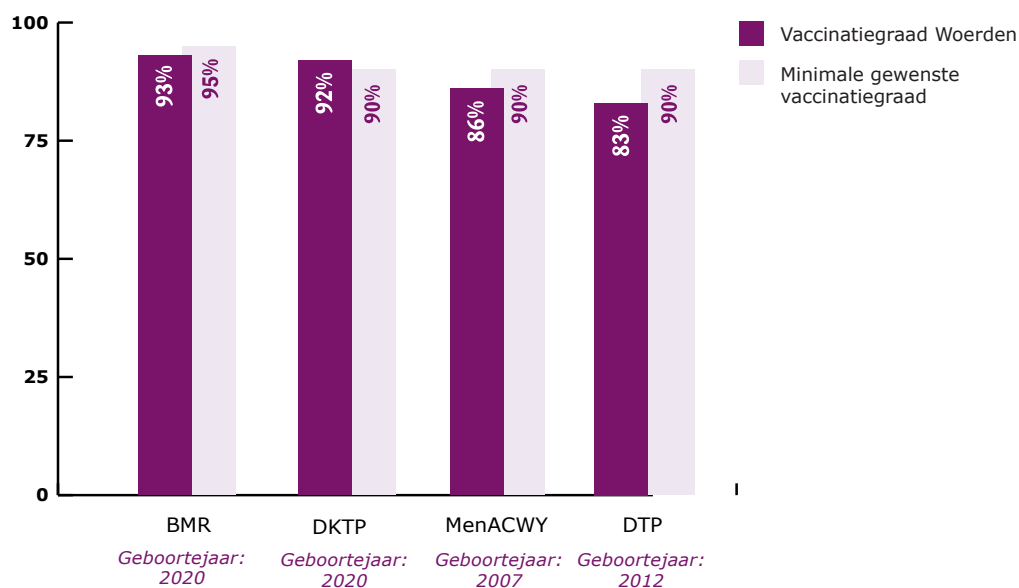


## Kansrijk opgroeien

Indicator	Cijfers
Aantal inspecties kinderopvang	105
Aantal kinderen in zorg	14.400
Aantal prenatale huisbezoeken	42
Aantal trajecten stevig ouderschap	24
Aantal Voor- en vroegschoolse educatie indicaties	79
Aantal scholen met subsidie-regeling van Gezonde School	0
Aantal scholen waar contact mee is over thema 'Relaties & Seksualiteit'	3
Coördinator ketenaanpak Kansrijke Start vanuit GGDrU	-
Coördinator ketenaanpak Kind naar gezonder gewicht vanuit GGDrU	-
Deelnemers Gezondheidsmonitor Jeugd (totaal 7130)	231



## Cijfers rijksvaccinatieprogramma



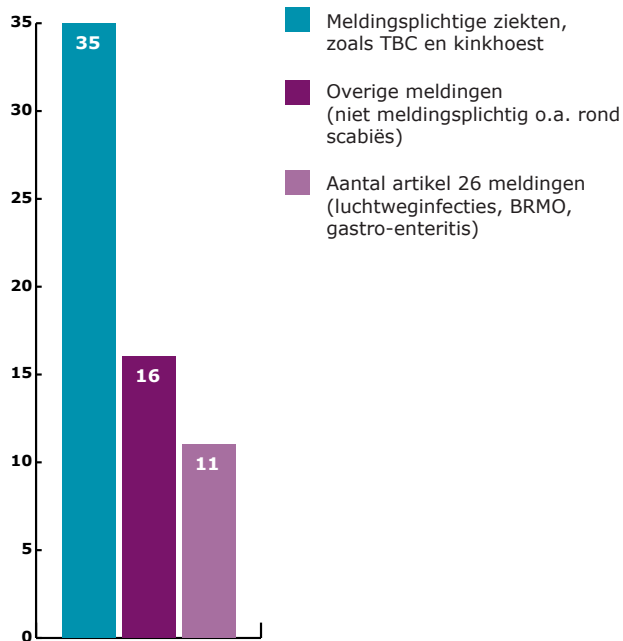
## Gezonde en veilige leefomgeving

Indicator	Cijfers
Meldingen over milieu in relatie tot gezondheid (luchtverontreiniging, asbest en vocht/schimmelproblematiek in woningen)	15
Aantal bezoekers TBC-zorg	365
Consulten seksueel overdraagbare aandoeningen (regionaal 5183)	2%
PrEP cliënten in zorg bij GGDrU (regionaal 492)	3%
Ondersteuning door GGDrU op gebied van rookvrije omgeving (o.a. OV-haltes, speelplekken en Stoptober)	Ja

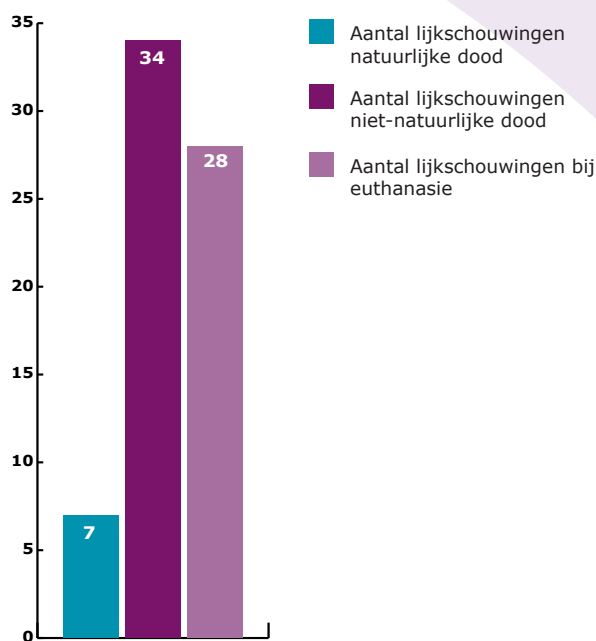


Indien bepaalde taken geen onderdeel zijn van maatwerk of gegevens niet beschikbaar zijn op gemeenteniveau is dit aangegeven met een (-).

## Cijfers infectieziektenbestrijding



## Cijfers Forensische Geneeskunde



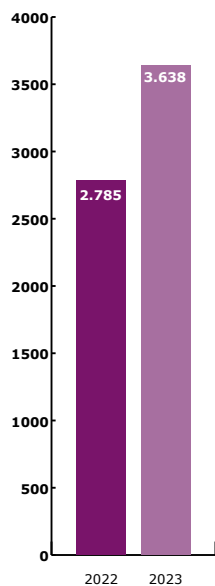
## Langer gezond zelfstandig

Indicator	Cijfers
Trajecten en Consulten Woonhygiënische Problematiek	-
Coördinatie en hulp bij calamiteiten en incidenten	1
Coördinator ketenaanpak valpreventie	Lokaal
Deelnemende organisaties aan campagne 'We zijn zelf het medicijn'	10 regio UW

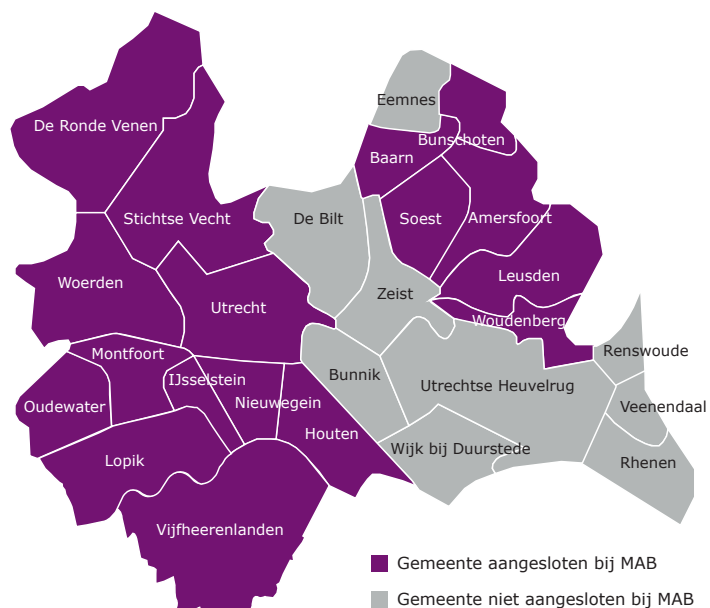
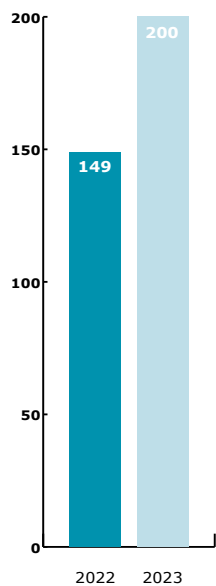


## Meld- en Adviespunt Bezorgd (MAB) - maatwerk

### Meldingen MAB - regio Utrecht\*



### Gemeente Woerden



\* in de regio Utrecht zijn 17 van de 26 gemeenten aangesloten bij het MAB

Indien bepaalde taken geen onderdeel zijn van maatwerk of gegevens niet beschikbaar zijn op gemeenteniveau is dit aangegeven met een (-).