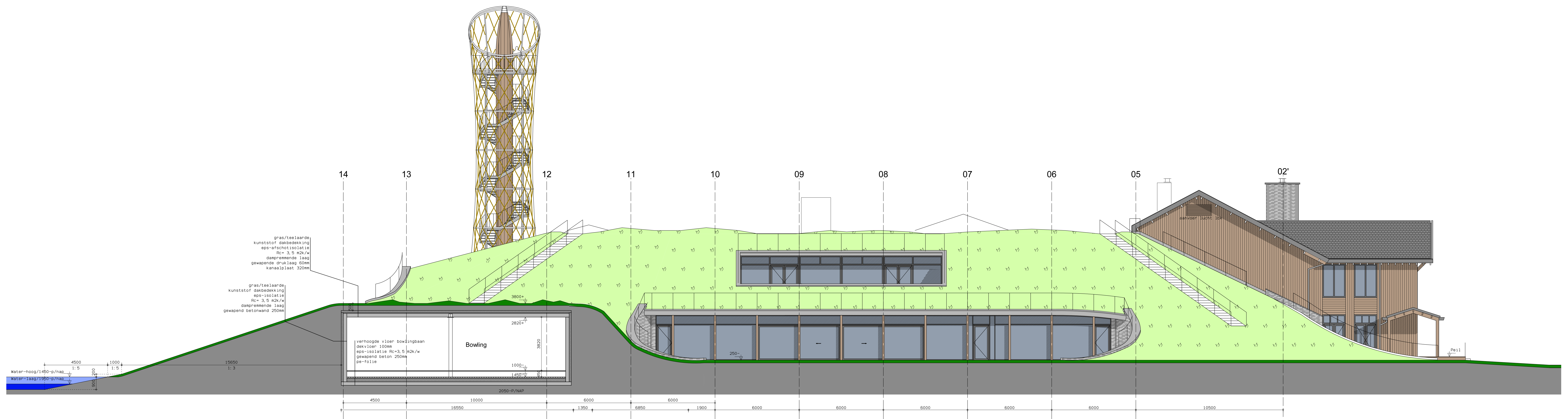


Voorgevel - zuidwest (entreezijde)

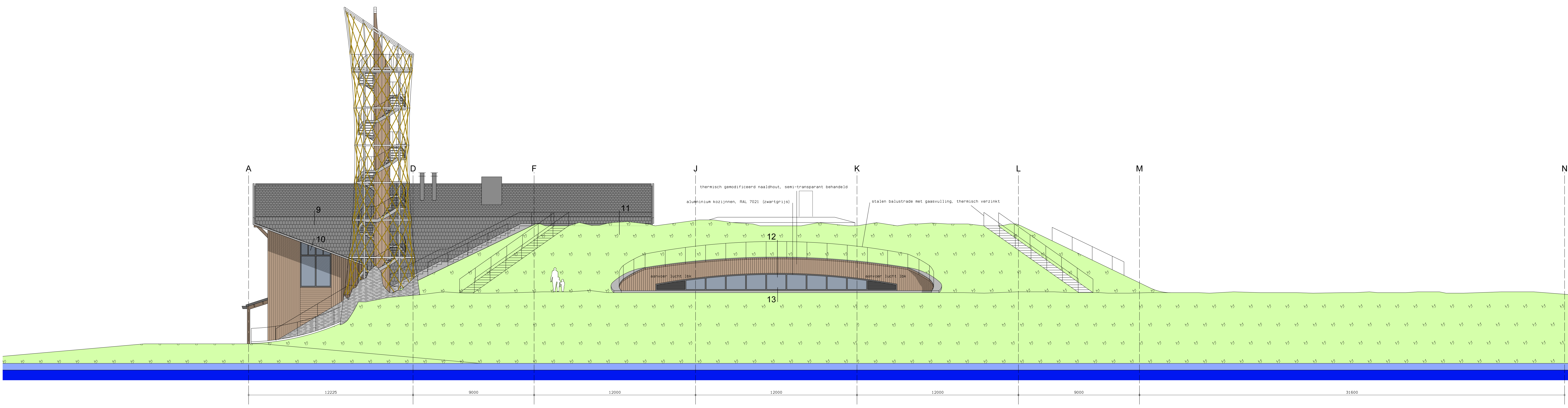


Linkerzijgevel - noordwest (plaszijde)





Doorsnede stramien M-N t.p.v. Bowling + Achtergevel - noordoost (evenementzijde)



Rechterzijgevel - zuidoost (snelwegzijde)

	<b>Recreatieplas Cattenbroek</b>		GEW E
			GEW D
			GEW C
			GEW B
OPDRACHTGEVER:			GEW A
<b>Hoofdgebouw</b>		DATUM: 09-12-2020	GETEKEND: RV
<b>Gevelaanzichten (achter en rechts)</b>		WERK: 16341	
omgevingsvergunning		SCHAAL: 1:100	FORMAAT: A0
STRAATWEG 2A . 3604 BB . MAARSSSEN . T 030-6925525			BLAD: OV.25-2





SCHETSONTWERP RECREATIE  
EILAND CATTENBROEK  
2023

ir. Ben Kuipers



Landschapsgenieur  
Strategie, ontwerp en advies voor stad en land





64 parkeerplaatsen

456 parkeerplaatsen



# SCHETSONTWERP RECREATIE EILAND CATTENBROEK 2023

ir. Ben Kuipers



Landschapsarchitect  
Strategie, ontwerp en advies voor stad en land



Groen omzoomd parkeerterrein  
Bij entr e 5 miva parkeren en  
1150 m2 fietsparkeren







Landschappelijke losse haag rondom parkeerveld houden auto's uit het zicht.





Forse bomenrij rondom (grauwe abeel)  
markeert de 'parkeerkamer'  
(NB: afstemming watersportvereniging)



Optie zonnepanelen





# Lakehouse inspiratie national parks





Landschapsontworp  
Reliefrijk graslandschap  
met boomgroepen  
Door hagen omzoomde  
kamers

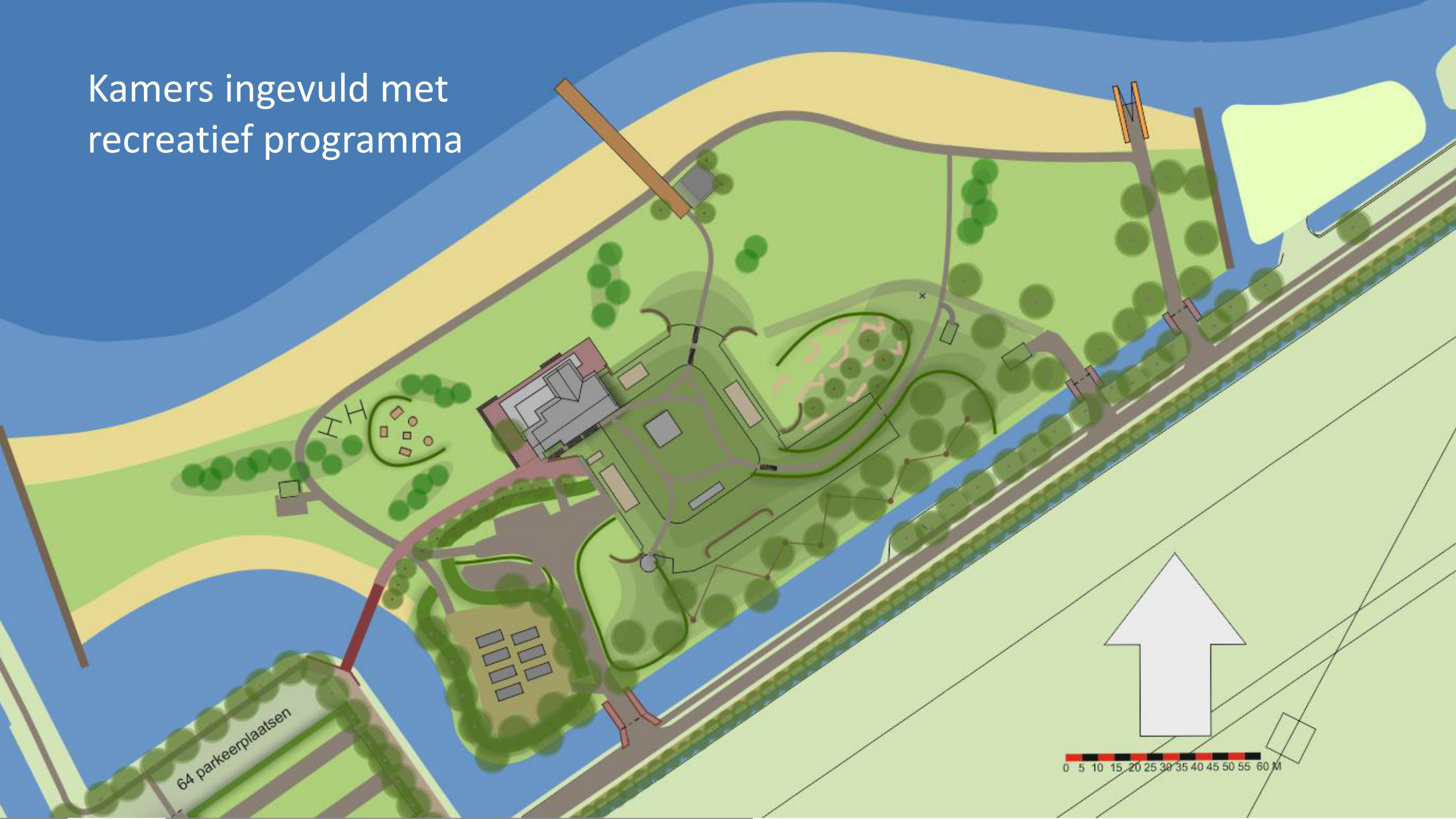


64 parkeerplaatsen

0 5 10 15 20 25 30 35 40 45 50 55 60 M



Kamers ingevuld met  
recreatief programma





# Locatie doorsnede



64 parkeerplaatsen

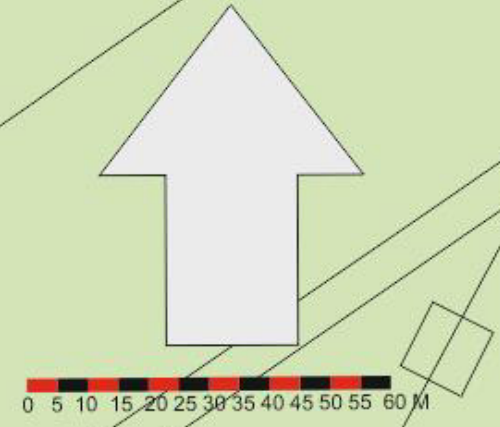
0 5 10 15 20 25 30 35 40 45 50 55 60 M







# Recreatief programma



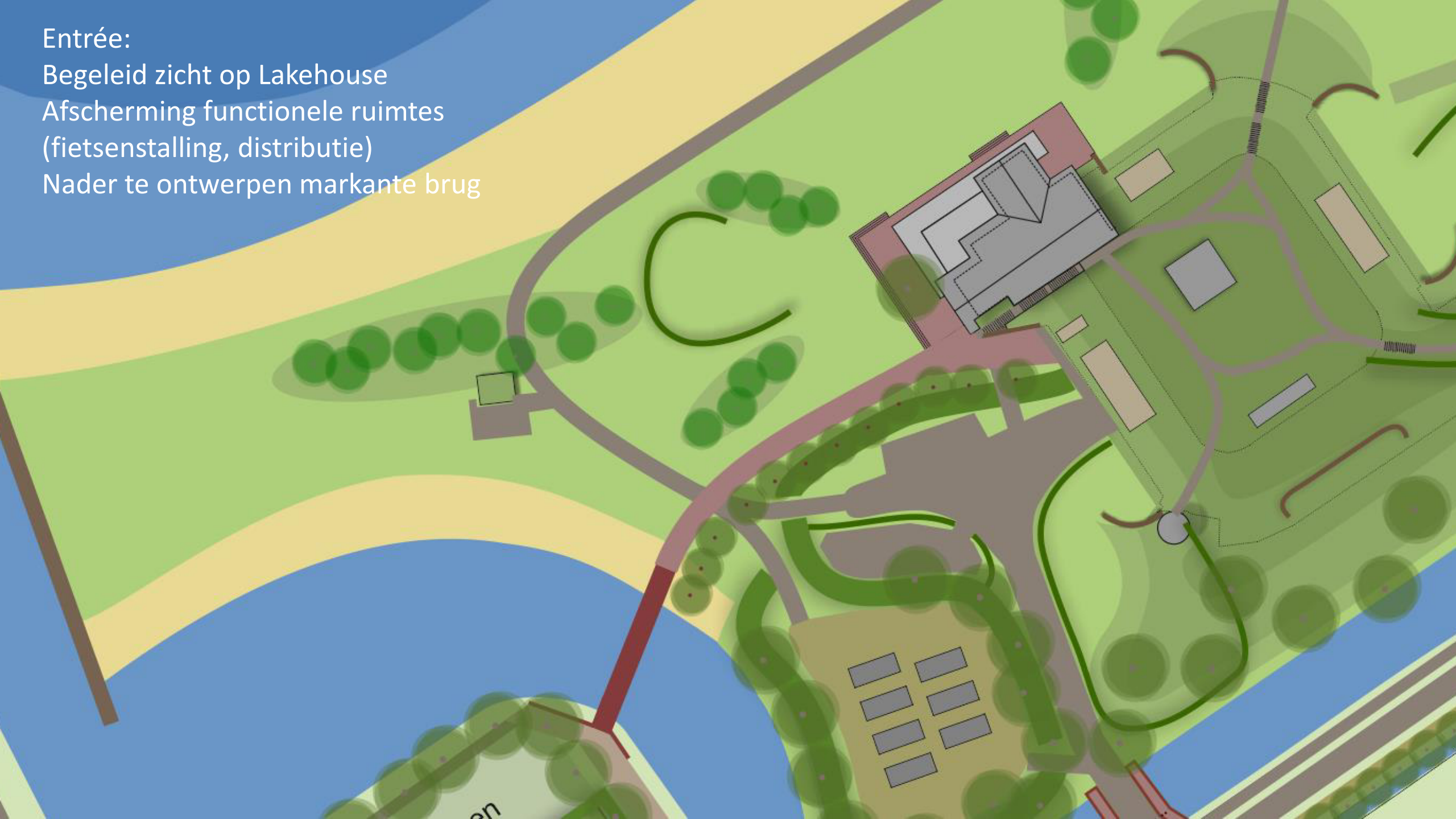


Entrée:

Begeleid zicht op Lakehouse

Afscherming functionele ruimtes  
(fietsenstalling, distributie)

Nader te ontwerpen markante brug





# Evenementen





# Gebouwen

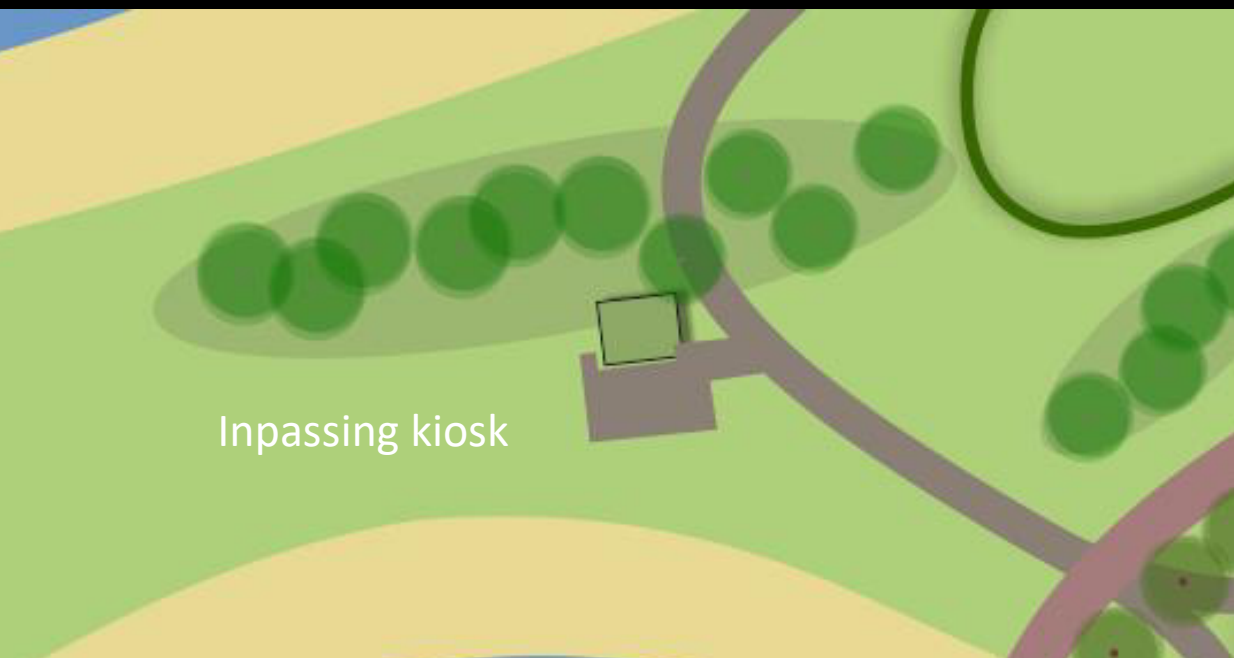
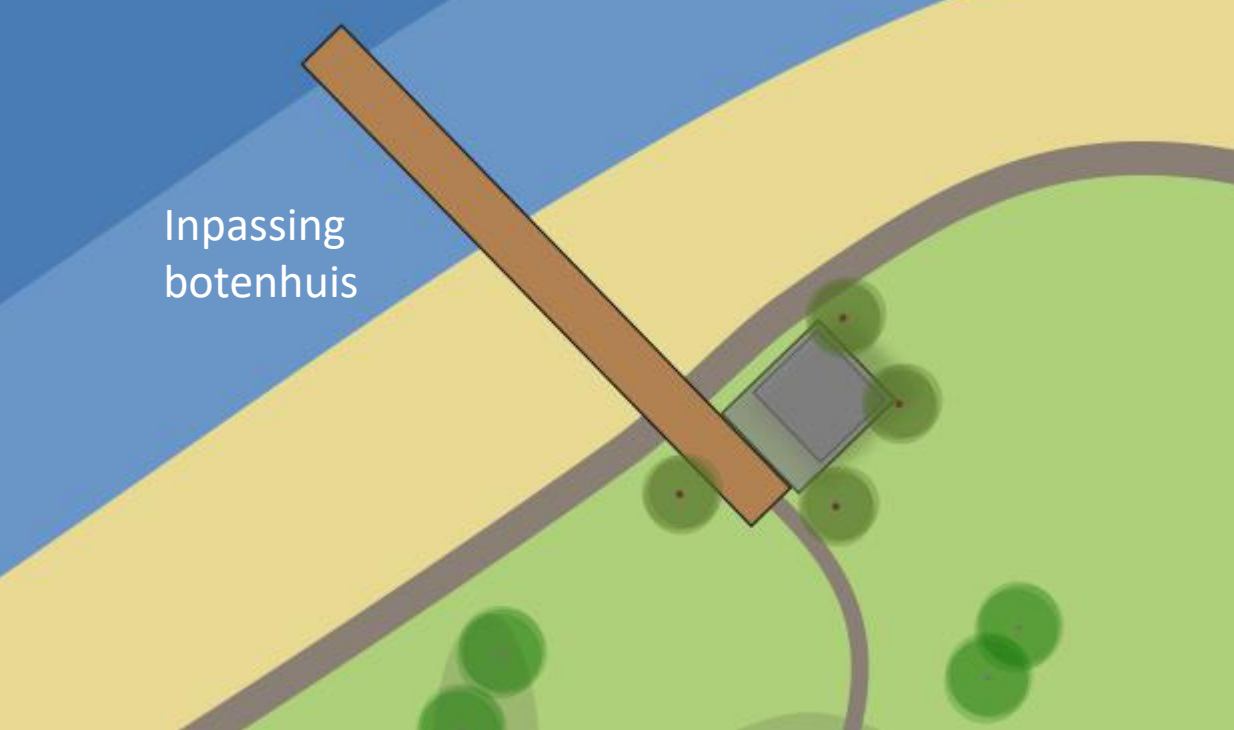




# Gebouwen











Lakehouse stijl



# Lakehouse stijl

- Inrichtingselementen (bruggen, gebouwtjes, toren, banken, vlonders etc.) stoere houten constructies.
- Beplanting: van nature thuishorend op het schrale pleistocene zand met expressieve uitdrukking en geen overlast (zoals eiken). Hoeft niet inheems te zijn (eiland wijkt geheel af van het omringende landschap) maar juist eigen sfeer.



A wide-angle photograph of a lush meadow filled with tall green grass and numerous yellow and purple wildflowers. In the background, a wooden observation tower with a person on top stands among several trees. A group of people is walking through the field on the left. The sky is bright blue with scattered white clouds.

Glooiend ruig grasland





Glooiende ligweides





Robinia pseudo acacia  
Groeit op arme zandgrond, sterke  
soort, bloei (bijendracht), ijle  
kroon filtert licht.





Accentbomen; herfstkleur  
Metasequoia; en Taxodium  
moerascypres (oevers)





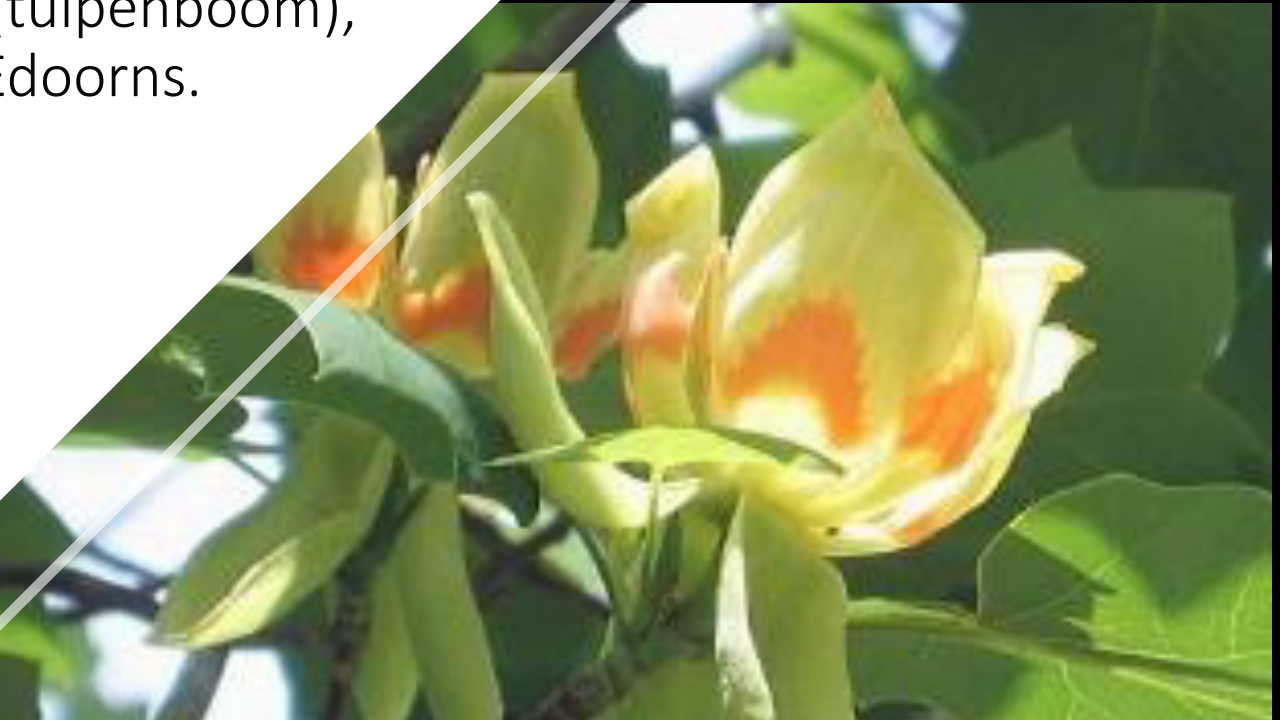
Brem en verfbrem. Geschikt  
voor droge zandbodem.  
Uitbundige bloei. Combinatie  
met lupine







Accentbomen; herfstkleur  
Liriodendron (tulpenboom),  
Nyssa, Edoorns.







Brug als belevenis







Spelattributen in lake house stijl

afm



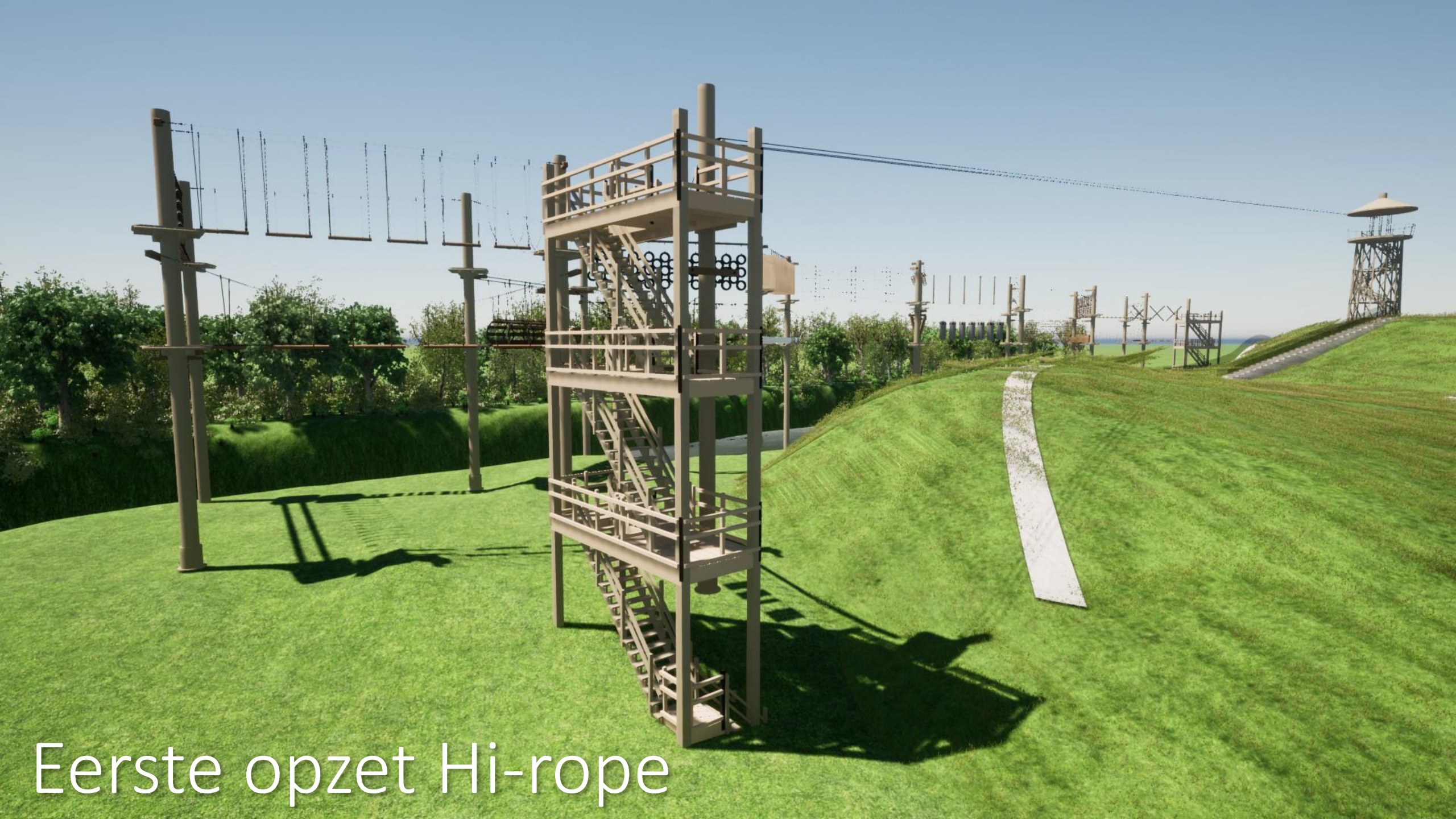












Eerste opzet Hi-rope







